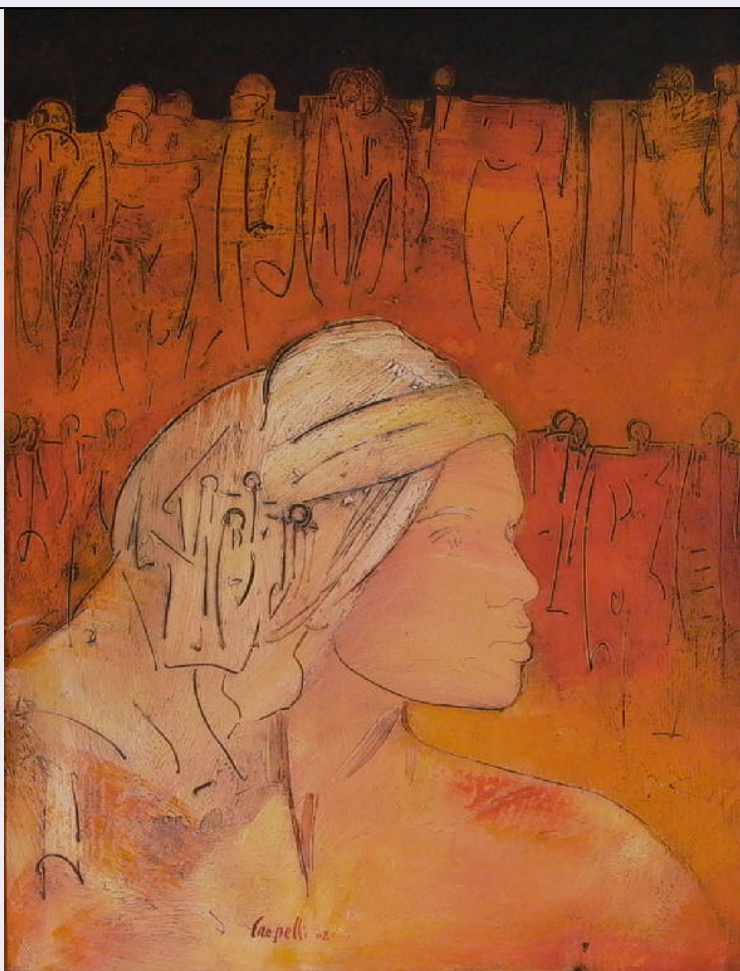


SCHEDA



CD - CODICI

TSK - Tipo Scheda	OA
LIR - Livello ricerca	C
NCT - CODICE UNIVOCO	
NCTR - Codice regione	03
NCTN - Numero catalogo generale	00641985
ESC - Ente schedatore	R03
ECP - Ente competente	S23

OG - OGGETTO

OGT - OGGETTO

OGTD - Definizione	dipinto
OGTV - Identificazione	opera isolata

SGT - SOGGETTO

SGTI - Identificazione	Ritratto di Paola
SGTT - Titolo	Paola

LC - LOCALIZZAZIONE GEOGRAFICO-AMMINISTRATIVA

PVC - LOCALIZZAZIONE GEOGRAFICO-AMMINISTRATIVA ATTUALE

PVCS - Stato	Italia
PVCR - Regione	Lombardia

PVCP - Provincia	BS
PVCC - Comune	Chiari
LDC - COLLOCAZIONE SPECIFICA	
LDCT - Tipologia	palazzo
LDCQ - Qualificazione	privato
LDCN - Denominazione	Palazzo Faglia-Torri
LDCU - Denominazione spazio viabilistico	Via Bernardino Varisco, 9
LDCM - Denominazione raccolta	Fondazione Biblioteca Morcelli-Pinacoteca Repossi
LDCS - Specifiche	primo piano, gabinetto stampe
UB - UBICAZIONE E DATI PATRIMONIALI	
INV - INVENTARIO DI MUSEO O SOPRINTENDENZA	
INVN - Numero	D00221
INVD - Data	2006
LA - ALTRE LOCALIZZAZIONI GEOGRAFICO-AMMINISTRATIVE	
TCL - Tipo di localizzazione	luogo di esecuzione/fabbricazione
PRV - LOCALIZZAZIONE GEOGRAFICO-AMMINISTRATIVA	
PRVS - Stato	Italia
PRVR - Regione	Lombardia
PRVP - Provincia	BS
PRVC - Comune	Chiari
PRC - COLLOCAZIONE SPECIFICA	
PRCM - Denominazione raccolta	collezione privata Cropelli Alberto
PRD - DATA	
PRDI - Data ingresso	2002
PRDU - Data uscita	2002
DT - CRONOLOGIA	
DTZ - CRONOLOGIA GENERICA	
DTZG - Secolo	sec. XXI
DTS - CRONOLOGIA SPECIFICA	
DTSI - Da	2002
DTSV - Validita'	post
DTSF - A	2002
DTSL - Validita'	ante
DTM - Motivazione cronologia	data
AU - DEFINIZIONE CULTURALE	
AUT - AUTORE	
AUTM - Motivazione dell'attribuzione	firma
AUTN - Nome scelto	Cropelli Alberto
AUTA - Dati anagrafici	1948/

AUTH - Sigla per citazione 10000695

MT - DATI TECNICI

MTC - Materia e tecnica acrilico su tavola

MIS - MISURE

MISU - Unita' cm

MISA - Altezza 110

MISL - Larghezza 86,6

CO - CONSERVAZIONE

STC - STATO DI CONSERVAZIONE

STCC - Stato di conservazione buono

DA - DATI ANALITICI

DES - DESCRIZIONE

DESO - Indicazioni sull'oggetto Ritratto di PAola: è raffigurato solo il volto di profilo verso sinistra.

DESI - Codifica Iconclass NR

DESS - Indicazioni sul soggetto Personaggi: Paola. Ritratti. Parti anatomiche: testa.

ISR - ISCRIZIONI

ISRC - Classe di appartenenza documentaria

ISRS - Tecnica di scrittura NR

ISRP - Posizione in basso al centro

ISRI - Trascrizione Cropelli 02

ISR - ISCRIZIONI

ISRC - Classe di appartenenza di titolazione/ documentaria

ISRS - Tecnica di scrittura inciso

ISRP - Posizione al verso della tavola

ISRI - Trascrizione Cropelli 2002 / titolo: "RITRATTO"

ISR - ISCRIZIONI

ISRC - Classe di appartenenza di titolazione/ documentaria

ISRS - Tecnica di scrittura NR

ISRP - Posizione al verso della cornice, in alto a sx, su etichetta

ISRI - Trascrizione Paola, 2002 / acrilico, cm 120x80

NSC - Notizie storico-critiche

Alla produzione recente appartiene questo ritratto di Paola, dipinto dai toni caldi e dagli echi esotici. La figura campeggia al centro del dipinto e si distingue dal resto della figurazione per la diversa cromia. Importante in questa fase del percorso di Cropelli è l'uso di segni incisi nel colore che fungono da trascrizioni stenografiche degli elementi che compongono il suo mondo poetico. Alle complicate immagini simboliche degli anni Ottanta del Novecento si sostituisce - ma ne è direttamente figlia - questa nuova visione delle cose intuite e rilette nella loro capacità di suggerire e richiamare.

TU - CONDIZIONE GIURIDICA E VINCOLI

ACQ - ACQUISIZIONE

ACQT - Tipo acquisizione	donazione
ACQN - Nome	Cropelli Alberto
ACQD - Data acquisizione	2002
ACQL - Luogo acquisizione	BS/ Chiari

CDG - CONDIZIONE GIURIDICA

CDGG - Indicazione generica	proprietà privata
CDGS - Indicazione specifica	Fondazione Biblioteca Morcelli-Pinacoteca Repossi
CDGI - Indirizzo	Via Bernardino Varisco, 9 25032 Chiari (BS)

DO - FONTI E DOCUMENTI DI RIFERIMENTO**FTA - DOCUMENTAZIONE FOTOGRAFICA**

FTAX - Genere	documentazione allegata
FTAP - Tipo	fotografia digitale
FTAN - Codice identificativo	R03 OA-3y010-00221_01
FTAT - Note	riproduzione completa

FNT - FONTI E DOCUMENTI

FNTP - Tipo	delibera
FNTA - Autore	Consiglio d'Amministrazione
FNTT - Denominazione	Delibera n. 35
FNTD - Data	2002 settembre 30
FNTN - Nome archivio	Archivio Fondazione Morcelli-Reposi
FNTS - Posizione	Delibere 2002
FNTI - Codice identificativo	NR

BIB - BIBLIOGRAFIA

BIBX - Genere	bibliografia specifica
BIBA - Autore	Fondazione Biblioteca Morcelli-Pinacoteca Repossi
BIBD - Anno di edizione	2006
BIBH - Sigla per citazione	NR
BIBN - V., pp., nn.	p. 24

BIB - BIBLIOGRAFIA

BIBX - Genere	bibliografia specifica
BIBA - Autore	Fondazione Biblioteca Morcelli-Pinacoteca Repossi
BIBD - Anno di edizione	2002
BIBH - Sigla per citazione	NR
BIBI - V., tavv., figg.	p. 5

AD - ACCESSO AI DATI**ADS - SPECIFICHE DI ACCESSO AI DATI**

ADSP - Profilo di accesso	1
ADSM - Motivazione	scheda contenente dati liberamente accessibili

CM - COMPILAZIONE**CMP - COMPILAZIONE**

CMPD - Data	2006
CMPN - Nome	Fusari, Giuseppe
CMPN - Nome	Scorsetti, Monica
FUR - Funzionario responsabile	Bianchi, Eugenia
AN - ANNOTAZIONI	
OSS - Osservazioni	Cornice in legno naturale (cm 125.6x101.4) intagliato e con mordente in buono stato di cnoservazione.