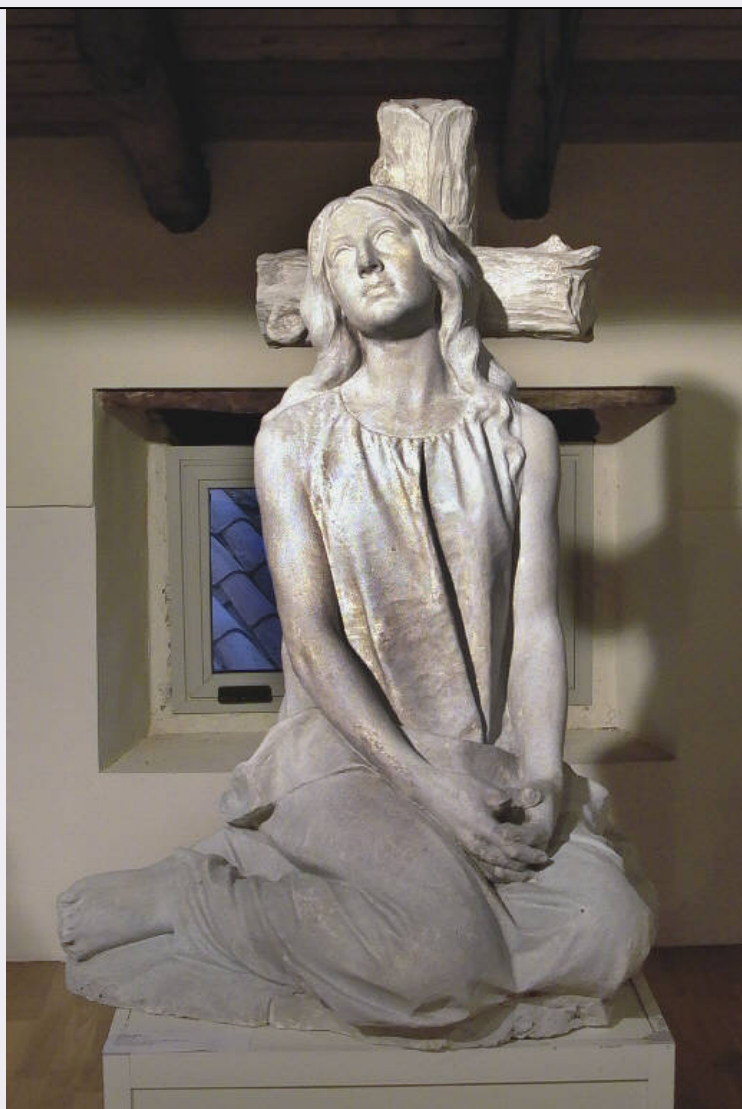


SCHEDA



CD - CODICI

TSK - Tipo Scheda OA

LIR - Livello ricerca C

NCT - CODICE UNIVOCO

NCTR - Codice regione 03

NCTN - Numero catalogo generale 00642031

ESC - Ente schedatore R03

ECP - Ente competente S23

OG - OGGETTO

OGT - OGGETTO

OGTD - Definizione scultura

OGTV - Identificazione opera isolata

SGT - SOGGETTO

SGTI - Identificazione Addolorata

LC - LOCALIZZAZIONE GEOGRAFICO-AMMINISTRATIVA

PVC - LOCALIZZAZIONE GEOGRAFICO-AMMINISTRATIVA ATTUALE

PVCS - Stato Italia

PVCR - Regione	Lombardia
PVCP - Provincia	BS
PVCC - Comune	Chiari
LDC - COLLOCAZIONE SPECIFICA	
LDCT - Tipologia	palazzo
LDCQ - Qualificazione	privato
LDCN - Denominazione	Palazzo Faglia-Torri
LDCU - Denominazione spazio viabilistico	Via Bernardino Varisco, 9
LDCM - Denominazione raccolta	Fondazione Biblioteca Morcelli-Pinacoteca Reppi
LDCS - Specifiche	piano secondo, gipsoteca
UB - UBICAZIONE E DATI PATRIMONIALI	
INV - INVENTARIO DI MUSEO O SOPRINTENDENZA	
INVN - Numero	S00030
INVD - Data	1991
RO - RAPPORTO	
ROF - RAPPORTO OPERA FINALE/ORIGINALE	
ROFF - Stadio opera	modello
ROFO - Opera finale /originale	monumento sepolcrale fam. Ricci
ROFA - Autore opera finale /originale	Ricci Antonio
ROFD - Datazione opera finale/originale	1890/ 1899 ca.
ROFC - Collocazione opera finale/originale	BS/ Chiari/ Cimitero
DT - CRONOLOGIA	
DTZ - CRONOLOGIA GENERICA	
DTZG - Secolo	sec. XIX
DTZS - Frazione di secolo	fine
DTS - CRONOLOGIA SPECIFICA	
DTSI - Da	1890
DTSV - Validita'	ca
DTSF - A	1899
DTSL - Validita'	ca
DTM - Motivazione cronologia	analisi stilistica
AU - DEFINIZIONE CULTURALE	
AUT - AUTORE	
AUTM - Motivazione dell'attribuzione	analisi stilistica
AUTN - Nome scelto	Ricci Antonio
AUTA - Dati anagrafici	1859/ 1939
AUTH - Sigla per citazione	10000716

MT - DATI TECNICI

MTC - Materia e tecnica gesso

MIS - MISURE

MISU - Unita' cm

MISA - Altezza 104

MISL - Larghezza 62

MISP - Profondita' 60

CO - CONSERVAZIONE**STC - STATO DI CONSERVAZIONE**

STCC - Stato di conservazione discreto

STCS - Indicazioni specifiche lacune: dita delle mani e dei piedi

DA - DATI ANALITICI**DES - DESCRIZIONE**

DESO - Indicazioni sull'oggetto Figura femminile accosciata ed appoggiata ad una croce.; le braccia, con le mani giunte, sono abbandonate sulle coscie; la testa è leggermente all'indietro con lo sguardo rivolto verso l'alto.

DESI - Codifica Iconclass NR

DESS - Indicazioni sul soggetto Sculture. Figure: figura femminile. Oggetti: croce. Attività umane: pregare.

NSC - Notizie storico-critiche

Modello per il monumento funebre della cappella di famiglia nel cimitero di Chiari, l'opera fu realizzata attorno alla fine del XIX secolo. La figura di dolente della donna accosciata con le mani giunte e gli occhi al cielo è un classico del repertorio della scultura funeraria ottocentesca che Ricci tratta con grande sensibilità, senza allontanarsi dalla rigorosa osservanza dei canoni accademici, ma con l'inserimento di elementi fortemente patetici di estrazione hayeziana (Corradini). Così "la purezza delle forme, la semplicità della clamide che percorre la figura, idealizzandone le forme, sono elementi che rinviano ad un clima accademico, che una sentimentalità accesa, di natura hayeziana, certamente stempera, senza eliminare (Corradini, 1994, p. 29).

TU - CONDIZIONE GIURIDICA E VINCOLI**CDG - CONDIZIONE GIURIDICA**

CDGG - Indicazione generica proprietà privata

CDGS - Indicazione specifica Fondazione Biblioteca Morcelli-Pinacoteca Repposi

CDGI - Indirizzo Via Bernardino Varisco, 9|25032 Chiari (BS)

DO - FONTI E DOCUMENTI DI RIFERIMENTO**FTA - DOCUMENTAZIONE FOTOGRAFICA**

FTAX - Genere documentazione allegata

FTAP - Tipo fotografia digitale

FTAN - Codice identificativo R03 OA-3y010-00267_01

FTAT - Note riproduzione completa

FNT - FONTI E DOCUMENTI

FNTP - Tipo atto notarile

FNTA - Autore	Scalvi Giuseppe notaio
FNTT - Denominazione	Atto di cessione di beni mobili ed immobili dall'Ente Comunale di Assistenza di Chiari alla Fondazione Biblioteca Morcelli-Pinacoteca Repossi
FNTD - Data	1971 febbraio 26
FNTN - Nome archivio	Archivio Fondazione Morcelli-Repossi
FNTS - Posizione	NR
FNTI - Codice identificativo	NR
BIB - BIBLIOGRAFIA	
BIBX - Genere	bibliografia specifica
BIBA - Autore	Corradini M.
BIBD - Anno di edizione	1994
BIBH - Sigla per citazione	NR
BIBN - V., pp., nn.	pp. 28-29
BIBI - V., tavv., figg.	p. 28; p. 33
BIB - BIBLIOGRAFIA	
BIBX - Genere	bibliografia specifica
BIBA - Autore	Lonati R.
BIBD - Anno di edizione	1986
BIBH - Sigla per citazione	NR
BIBN - V., pp., nn.	pp. 238-239
BIB - BIBLIOGRAFIA	
BIBX - Genere	bibliografia specifica
BIBA - Autore	Vicario V.
BIBD - Anno di edizione	1995
BIBH - Sigla per citazione	NR
BIBN - V., pp., nn.	p. 173
AD - ACCESSO AI DATI	
ADS - SPECIFICHE DI ACCESSO AI DATI	
ADSP - Profilo di accesso	1
ADSM - Motivazione	scheda contenente dati liberamente accessibili
CM - COMPILAZIONE	
CMP - COMPILAZIONE	
CMPD - Data	2006
CMPN - Nome	Fusari, Giuseppe
CMPN - Nome	Scorsetti, Monica
FUR - Funzionario responsabile	Bianchi, Eugenia