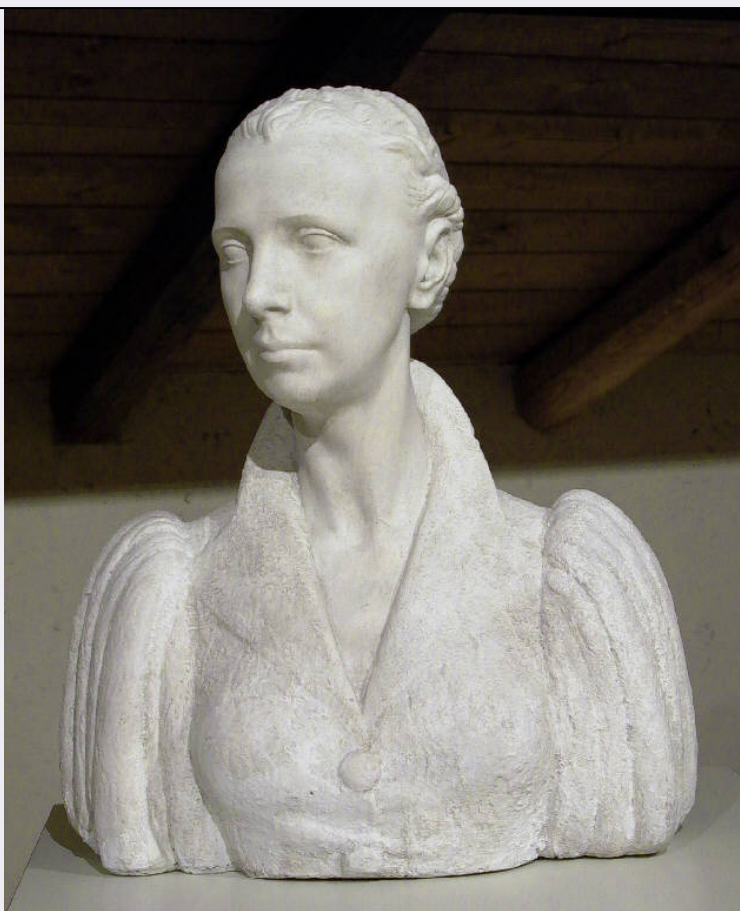


# SCHEDA



## CD - CODICI

TSK - Tipo Scheda OA

LIR - Livello ricerca C

### NCT - CODICE UNIVOCO

NCTR - Codice regione 03

NCTN - Numero catalogo generale 00642078

ESC - Ente schedatore R03

ECP - Ente competente S23

## OG - OGGETTO

### OGT - OGGETTO

OGTD - Definizione busto

OGTV - Identificazione opera isolata

### SGT - SOGGETTO

SGTI - Identificazione Busto della signora Bellagamba

## LC - LOCALIZZAZIONE GEOGRAFICO-AMMINISTRATIVA

### PVC - LOCALIZZAZIONE GEOGRAFICO-AMMINISTRATIVA ATTUALE

PVCS - Stato Italia

PVCR - Regione Lombardia

PVCP - Provincia BS

PVCC - Comune Chiari

### LDC - COLLOCAZIONE SPECIFICA

LDCT - Tipologia	palazzo
LDCQ - Qualificazione	privato
LDCN - Denominazione	Palazzo Faglia-Torri
LDCU - Denominazione spazio viabilistico	Via Bernardino Varisco, 9
LDCM - Denominazione raccolta	Fondazione Biblioteca Morcelli-Pinacoteca Repossi
LDCS - Specifiche	piano secondo, gipsoteca

UB - UBICAZIONE E DATI PATRIMONIALI

INV - INVENTARIO DI MUSEO O SOPRINTENDENZA	
INVN - Numero	S00077
INVD - Data	2006

RO - RAPPORTO

ROF - RAPPORTO OPERA FINALE/ORIGINALE	
ROFF - Stadio opera	modello
ROFO - Opera finale /originale	busto
ROFA - Autore opera finale /originale	Repossi Pietro

DT - CRONOLOGIA

DTZ - CRONOLOGIA GENERICA	
DTZG - Secolo	sec. XX
DTZS - Frazione di secolo	secondo quarto

DTS - CRONOLOGIA SPECIFICA	
DTSI - Da	1935
DTSF - A	1938
DTM - Motivazione cronologia	analisi storica

AU - DEFINIZIONE CULTURALE

AUT - AUTORE	
AUTM - Motivazione dell'attribuzione	documentazione
AUTN - Nome scelto	Repossi Pietro
AUTA - Dati anagrafici	1902/ 1983
AUTH - Sigla per citazione	10000722

MT - DATI TECNICI

MTC - Materia e tecnica	gesso
-------------------------	-------

MIS - MISURE	
MISU - Unita'	cm
MISA - Altezza	56
MISL - Larghezza	50
MISP - Profondita'	25

CO - CONSERVAZIONE

STC - STATO DI CONSERVAZIONE	
STCC - Stato di	

conservazione	buono
RS - RESTAURI	
RST - RESTAURI	
RSTD - Data	2006
DA - DATI ANALITICI	
DES - DESCRIZIONE	
DESO - Indicazioni sull'oggetto	Busto ritratto della signora Bellagamba; indossa un vestito con allacciatura a bottoni sul davanti, colletto rialzato dietro il collo e maniche a sbuffo; la testa è leggermente ruotata verso sinistra.
DESI - Codifica Iconclass	NR
DESS - Indicazioni sul soggetto	Personaggi: signora Bellagamba. Abbigliamento: vestito.
NSC - Notizie storico-critiche	Il busto della signora Bellagamba fu realizzato dallo scultore verso la metà degli anni Trenta. La chiara semplificazione delle superfici, trattate con maggiore o minore politessa così da mettere in evidenza la verità del materiale, permettono all'artista di concentrare la sua attenzione sui tratti somatici del viso e di trarne spunti di intensa psicologia. Accostabile per la maturità con la quale è trattato il soggetto e per la qualità scultorea al 'Ritratto di mia madre' dello stesso Repossi, mostra cadenze più pausate e una più rilassata (eppure non meno concentrata) modellazione generale.
TU - CONDIZIONE GIURIDICA E VINCOLI	
CDG - CONDIZIONE GIURIDICA	
CDGG - Indicazione generica	proprietà privata
CDGS - Indicazione specifica	Fondazione Biblioteca Morcelli-Pinacoteca Repossi
CDGI - Indirizzo	Via Bernardino Varisco, 9 25032 Chiari (BS)
DO - FONTI E DOCUMENTI DI RIFERIMENTO	
FTA - DOCUMENTAZIONE FOTOGRAFICA	
FTAX - Genere	documentazione allegata
FTAP - Tipo	fotografia digitale
FTAN - Codice identificativo	R03 OA-3y010-00314_01
FTAT - Note	riproduzione completa
FNT - FONTI E DOCUMENTI	
FNTP - Tipo	atto notarile
FNTA - Autore	Scalvi Giuseppe notaio
FNTT - Denominazione	Atto di cessione di beni mobili ed immobili dall'Ente Comunale di Assistenza di Chiari alla Fondazione Biblioteca Morcelli-Pinacoteca Repossi
FNTD - Data	1971 febbraio 26
FNTN - Nome archivio	Archivio Fondazione Morcelli-Repossi
FNTS - Posizione	NR
FNTI - Codice identificativo	NR
BIB - BIBLIOGRAFIA	
BIBX - Genere	bibliografia specifica

<b>BIBA - Autore</b>	Corradini M.
<b>BIBD - Anno di edizione</b>	1994
<b>BIBH - Sigla per citazione</b>	NR
<b>BIBN - V., pp., nn.</b>	pp. 87-93
<b>BIBI - V., tavv., figg.</b>	p. 98
<b>MST - MOSTRE</b>	
<b>MSTT - Titolo</b>	Il 900 clarense
<b>MSTL - Luogo</b>	BS/ Chiari, , 1994
<b>MSTD - Data</b>	NR
<b>AD - ACCESSO AI DATI</b>	
<b>ADS - SPECIFICHE DI ACCESSO AI DATI</b>	
<b>ADSP - Profilo di accesso</b>	1
<b>ADSM - Motivazione</b>	scheda contenente dati liberamente accessibili
<b>CM - COMPILAZIONE</b>	
<b>CMP - COMPILAZIONE</b>	
<b>CMPD - Data</b>	2006
<b>CMPN - Nome</b>	Fusari, Giuseppe
<b>CMPN - Nome</b>	Scorsetti, Monica
<b>FUR - Funzionario responsabile</b>	Bianchi, Eugenia