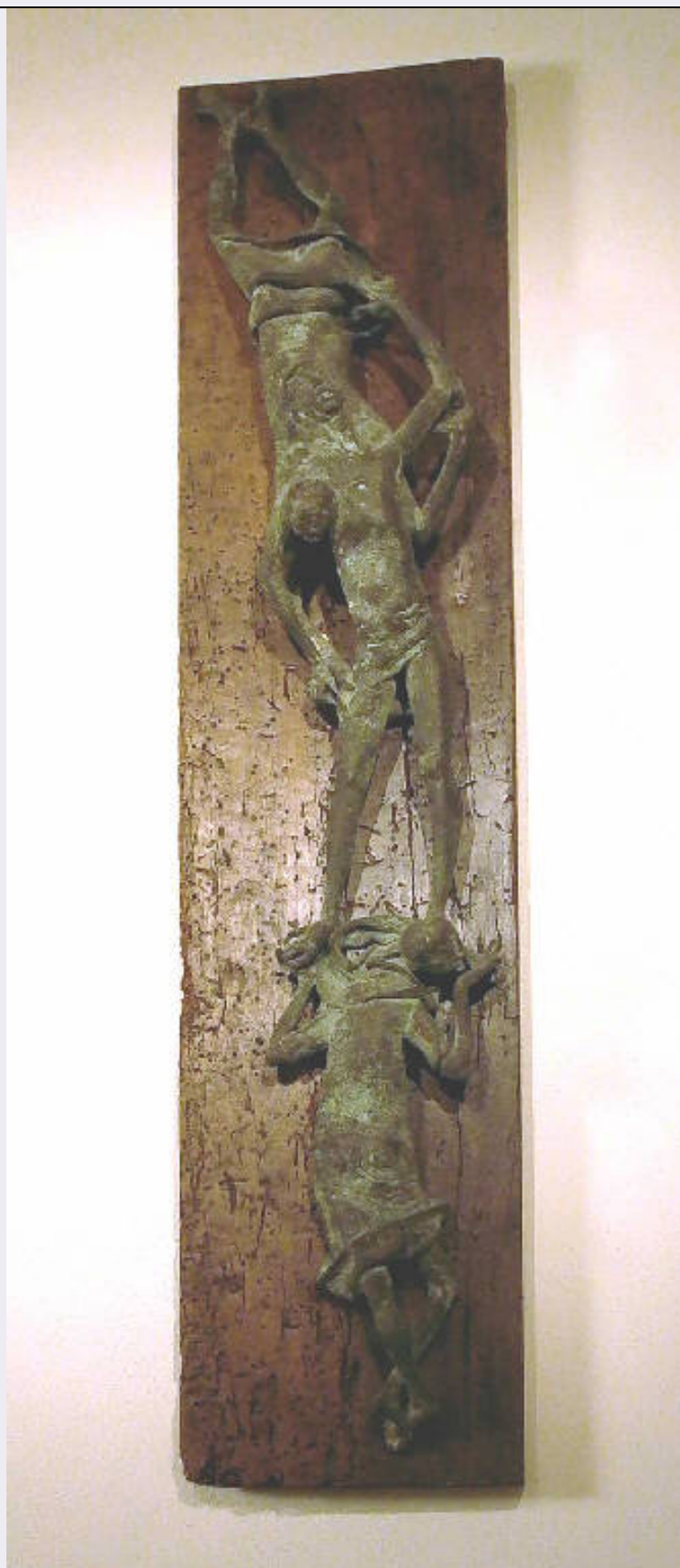


SCHEDA



CD - CODICI

TSK - Tipo Scheda OA

LIR - Livello ricerca C

NCT - CODICE UNIVOCO

NCTR - Codice regione 03

NCTN - Numero catalogo generale	00642121
ESC - Ente schedatore	R03
ECP - Ente competente	S23

OG - OGGETTO

OGT - OGGETTO	
OGTD - Definizione	scultura
OGTV - Identificazione	opera isolata
SGT - SOGGETTO	
SGTI - Identificazione	Ascensione
SGTT - Titolo	Ascensione

LC - LOCALIZZAZIONE GEOGRAFICO-AMMINISTRATIVA

PVC - LOCALIZZAZIONE GEOGRAFICO-AMMINISTRATIVA ATTUALE	
PVCS - Stato	Italia
PVCR - Regione	Lombardia
PVCP - Provincia	BS
PVCC - Comune	Chiari

LDC - COLLOCAZIONE SPECIFICA

LDCT - Tipologia	palazzo
LDCQ - Qualificazione	privato
LDCN - Denominazione	Palazzo Faglia-Torri
LDCU - Denominazione spazio viabilistico	Via Bernardino Varisco, 9
LDCM - Denominazione raccolta	Fondazione Biblioteca Morcelli-Pinacoteca Reppi
LDCS - Specifiche	piano terra, sezione "Vittorio Pelati"

UB - UBICAZIONE E DATI PATRIMONIALI

INV - INVENTARIO DI MUSEO O SOPRINTENDENZA	
---	--

LA - ALTRE LOCALIZZAZIONI GEOGRAFICO-AMMINISTRATIVE

TCL - Tipo di localizzazione	luogo di provenienza
-------------------------------------	----------------------

PRV - LOCALIZZAZIONE GEOGRAFICO-AMMINISTRATIVA

PRVR - Regione	Lombardia
PRVP - Provincia	MI
PRVC - Comune	Milano

PRC - COLLOCAZIONE SPECIFICA

PRCM - Denominazione raccolta	Collezione privata Pelati Vittorio
--------------------------------------	------------------------------------

PRD - DATA

PRDI - Data ingresso	1975
PRDU - Data uscita	1997

DT - CRONOLOGIA

DTZ - CRONOLOGIA GENERICA	
----------------------------------	--

DTZG - Secolo	sec. XX
DTS - CRONOLOGIA SPECIFICA	
DTSI - Da	1975
DTSV - Validita'	post
DTSF - A	1975
DTSL - Validita'	ante
DTM - Motivazione cronologia	documentazione
AU - DEFINIZIONE CULTURALE	
AUT - AUTORE	
AUTM - Motivazione dell'attribuzione	firma
AUTN - Nome scelto	Pelati Vittorio
AUTA - Dati anagrafici	1916/ 1995
AUTH - Sigla per citazione	10000714
MT - DATI TECNICI	
MTC - Materia e tecnica	bronzo
MIS - MISURE	
MISU - Unita'	cm
MISA - Altezza	86
MISL - Larghezza	18
CO - CONSERVAZIONE	
STC - STATO DI CONSERVAZIONE	
STCC - Stato di conservazione	buono
DA - DATI ANALITICI	
DES - DESCRIZIONE	
DESO - Indicazioni sull'oggetto	Cristo sale verso l'alto grazie all'aiuto di altri due uomini, di cui uno posto sotto di lui, intento a spingerlo verso l'alto, mentre l'altro si cala dall'alto e lo tira verso di sè, aiutandolo a salire.
DESI - Codifica Iconclass	NR
DESS - Indicazioni sul soggetto	Personaggi: Cristo. Figure: figure maschili. Attività umane: salire; spingere; tirare.
ISR - ISCRIZIONI	
ISRC - Classe di appartenenza	documentaria
ISRS - Tecnica di scrittura	NR
ISRP - Posizione	sul perizoma del personaggio in basso
ISRI - Trascrizione	PELATI
NSC - Notizie storico-critiche	Il tema dell'ascensione di Cristo è trattato da Pelati secondo un'iconografia inconsueta e proponendo la figura del Cristo trascinata in cielo da due angeli. Le tre figure, realizzate a fusione in bronzo, sono collocate su un'asse grezza che contribuisce a rendere più palpitante il chiaroscuro e a far sì che il groviglio di corpi assuma una tensione ancora più concentrata. Il modellato libero e sciolto e il gusto per la riduzione dei personaggi a figurette svelte e scattanti inserisce pienamente l'opera nel contesto delle ricerche compiute da Pelati nel

primo quinquennio degli anni Settanta e ben rappresentate dalla serie dei Chierichetti e dall'Albero della vita (inv. n. S00124).

TU - CONDIZIONE GIURIDICA E VINCOLI

ACQ - ACQUISIZIONE

ACQT - Tipo acquisizione	donazione
ACQN - Nome	Polidori Iris vedova Pelati
ACQD - Data acquisizione	1997
ACQL - Luogo acquisizione	BS/ Chiari

CDG - CONDIZIONE GIURIDICA

CDGG - Indicazione generica	proprietà privata
CDGS - Indicazione specifica	Fondazione Biblioteca Morcelli-Pinacoteca Repossi
CDGI - Indirizzo	Via Bernardino Varisco, 9 25032 Chiari (BS)

DO - FONTI E DOCUMENTI DI RIFERIMENTO

FTA - DOCUMENTAZIONE FOTOGRAFICA

FTAX - Genere	documentazione allegata
FTAP - Tipo	fotografia digitale
FTAN - Codice identificativo	R03 OA-3y010-00357_01
FTAT - Note	riproduzione completa

FNT - FONTI E DOCUMENTI

FNTP - Tipo	atto notarile
FNTA - Autore	Todeschini Riccardo notaio
FNTT - Denominazione	Proposta di donazione (con elenco opere)
FNTD - Data	1997 luglio 10
FNTN - Nome archivio	Todeschini Riccardo notaio
FNTS - Posizione	rep. 118.473
FNTI - Codice identificativo	NR

FNT - FONTI E DOCUMENTI

FNTP - Tipo	delibera
FNTA - Autore	Consiglio d'Amministrazione
FNTT - Denominazione	Delibera n. 4
FNTD - Data	1997 settembre 09
FNTN - Nome archivio	Archivio Fondazione Morcelli-Reposi
FNTS - Posizione	Delibere 1997
FNTI - Codice identificativo	NR

FNT - FONTI E DOCUMENTI

FNTP - Tipo	atto notarile
FNTA - Autore	Todeschini Riccardo notaio
FNTT - Denominazione	Accettazione di donazione
FNTD - Data	1997 settembre 30
FNTN - Nome archivio	Todeschini Riccardo notaio
FNTS - Posizione	rep. 118.792

FNTI - Codice identificativo	NR
BIB - BIBLIOGRAFIA	
BIBX - Genere	bibliografia specifica
BIBA - Autore	Fondazione Biblioteca Morcelli-Pinacoteca Reposi
BIBD - Anno di edizione	2006
BIBH - Sigla per citazione	NR
BIBN - V., pp., nn.	p. 10
AD - ACCESSO AI DATI	
ADS - SPECIFICHE DI ACCESSO AI DATI	
ADSP - Profilo di accesso	1
ADSM - Motivazione	scheda contenente dati liberamente accessibili
CM - COMPILAZIONE	
CMP - COMPILAZIONE	
CMPD - Data	2006
CMPN - Nome	Fusari, Giuseppe
CMPN - Nome	Scorsetti, Monica
FUR - Funzionario responsabile	Bianchi, Eugenia