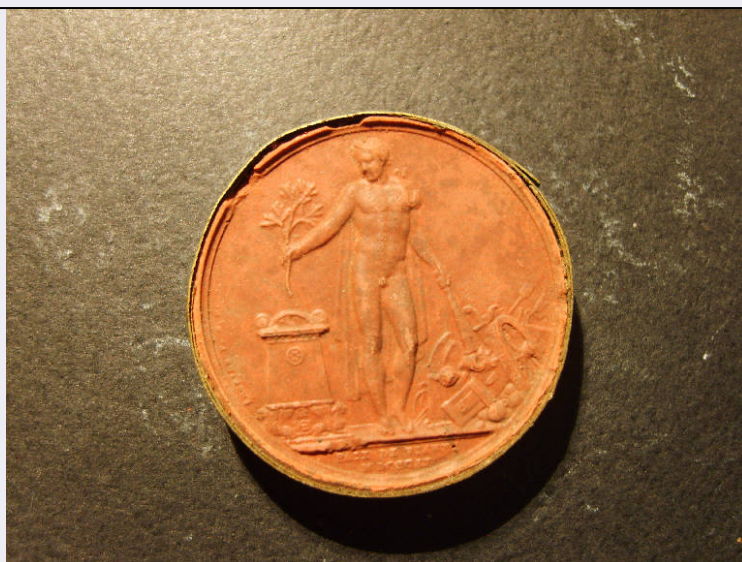


SCHEDA



CD - CODICI

TSK - Tipo Scheda	OA
LIR - Livello ricerca	C
NCT - CODICE UNIVOCO	
NCTR - Codice regione	03
NCTN - Numero catalogo generale	01933590
ESC - Ente schedatore	R03
ECP - Ente competente	S23

OG - OGGETTO

OGT - OGGETTO

OGTD - Definizione	calco
OGTV - Identificazione	opera isolata

SGT - SOGGETTO

SGTI - Identificazione	Napoleone Bonaparte portatore di pace
SGTT - Titolo	Medaglia commemorativa della Pace di Vienna del 1809

LC - LOCALIZZAZIONE GEOGRAFICO-AMMINISTRATIVA

PVC - LOCALIZZAZIONE GEOGRAFICO-AMMINISTRATIVA ATTUALE

PVCS - Stato	Italia
PVCR - Regione	Lombardia
PVCP - Provincia	BS
PVCC - Comune	Chiari

LDC - COLLOCAZIONE SPECIFICA

LDCT - Tipologia	palazzo
LDCQ - Qualificazione	privato
LDCN - Denominazione	Palazzo Faglia-Torri
LDCU - Denominazione spazio viabilistico	Via Bernardino Varisco, 9
LDCM - Denominazione	

raccolta	Fondazione Biblioteca Morcelli-Pinacoteca Reppi
LDCS - Specifiche	primo piano, gabinetto stampe, cassetto A19
UB - UBICAZIONE E DATI PATRIMONIALI	
INV - INVENTARIO DI MUSEO O SOPRINTENDENZA	
INVN - Numero	K00152
INVD - Data	2007
RO - RAPPORTO	
ROF - RAPPORTO OPERA FINALE/ORIGINALE	
ROFF - Stadio opera	calco
ROFO - Opera finale /originale	medaglia
ROFA - Autore opera finale /originale	Andrieu Jean Bertrand
DT - CRONOLOGIA	
DTZ - CRONOLOGIA GENERICA	
DTZG - Secolo	sec. XIX
DTZS - Frazione di secolo	prima metà
DTS - CRONOLOGIA SPECIFICA	
DTSI - Da	1815
DTSV - Validita'	post
DTSF - A	1849
DTM - Motivazione cronologia	analisi stilistica
DTM - Motivazione cronologia	contesto
AU - DEFINIZIONE CULTURALE	
ATB - AMBITO CULTURALE	
ATBD - Denominazione	ambito italiano
ATBM - Motivazione dell'attribuzione	contesto
MT - DATI TECNICI	
MTC - Materia e tecnica	ceralacca
MIS - MISURE	
MISU - Unita'	cm
MISD - Diametro	4
MISS - Spessore	4
FRM - Formato	tondo
CO - CONSERVAZIONE	
STC - STATO DI CONSERVAZIONE	
STCC - Stato di conservazione	buono
STCS - Indicazioni specifiche	bordo leggermente scheggiato
DA - DATI ANALITICI	
DES - DESCRIZIONE	
DESO - Indicazioni	Calco circondato da una fascetta in carta bordata d'oro; il diametro del

sull'oggetto	calco, compresa la fascetta, è di cm 4.2.
DESI - Codifica Iconclass	NR
DESS - Indicazioni sul soggetto	Personaggi: Napoleone Bonaparte. Oggetti: spoglie militari; torcia. Vegetali: ramo d'ulivo. Sculture: ara sacrificale. Abbigliamento: clamide.
ISR - ISCRIZIONI	
ISRC - Classe di appartenenza	commemorativa
ISRL - Lingua	francese
ISRS - Tecnica di scrittura	NR
ISRT - Tipo di caratteri	lettere capitali
ISRP - Posizione	in basso al centro
ISRI - Trascrizione	PAIX DE VIENNE / MDCCCIX
ISR - ISCRIZIONI	
ISRC - Classe di appartenenza	documentaria
ISRS - Tecnica di scrittura	NR
ISRP - Posizione	lungo il bordo sinistro, in basso
ISRI - Trascrizione	ANDRIEU F. D.D.
TU - CONDIZIONE GIURIDICA E VINCOLI	
CDG - CONDIZIONE GIURIDICA	
CDGG - Indicazione generica	proprietà privata
CDGS - Indicazione specifica	Fondazione Biblioteca Morcelli-Pinacoteca Repossì
CDGI - Indirizzo	Via Bernardino Varisco, 9 25032 Chiari (BS)
DO - FONTI E DOCUMENTI DI RIFERIMENTO	
FTA - DOCUMENTAZIONE FOTOGRAFICA	
FTAX - Genere	documentazione allegata
FTAP - Tipo	fotografia digitale
FTAN - Codice identificativo	R03 OA-3y010-00523_01
AD - ACCESSO AI DATI	
ADS - SPECIFICHE DI ACCESSO AI DATI	
ADSP - Profilo di accesso	1
ADSM - Motivazione	scheda contenente dati liberamente accessibili
CM - COMPILAZIONE	
CMP - COMPILAZIONE	
CMPD - Data	2007
CMPN - Nome	Fusari, Giuseppe
CMPN - Nome	Scorsetti, Monica
FUR - Funzionario responsabile	Bianchi, Eugenia