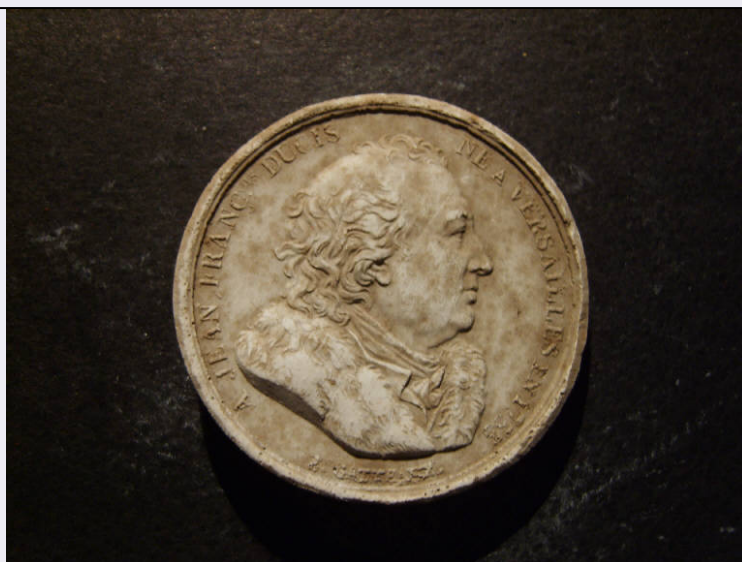


SCHEDA



CD - CODICI

TSK - Tipo Scheda OA

LIR - Livello ricerca C

NCT - CODICE UNIVOCO

NCTR - Codice regione 03

NCTN - Numero catalogo
generale 01934020

ESC - Ente schedatore R03

ECP - Ente competente S23

OG - OGGETTO

OGT - OGGETTO

OGTD - Definizione calco

OGTV - Identificazione opera isolata

SGT - SOGGETTO

SGTI - Identificazione Ritratto di Jean Francois Ducis

LC - LOCALIZZAZIONE GEOGRAFICO-AMMINISTRATIVA

PVC - LOCALIZZAZIONE GEOGRAFICO-AMMINISTRATIVA ATTUALE

PVCS - Stato Italia

PVCR - Regione Lombardia

PVCP - Provincia BS

PVCC - Comune Chiari

LDC - COLLOCAZIONE SPECIFICA

LDCT - Tipologia palazzo

LDCQ - Qualificazione privato

LDCN - Denominazione Palazzo Faglia-Torri

LDCU - Denominazione
spazio viabilistico Via Bernardino Varisco, 9

LDCM - Denominazione
raccolta Fondazione Biblioteca Morcelli-Pinacoteca Repossi

LDCS - Specifiche	primo piano, gabinetto stampe, cassetto C06
UB - UBICAZIONE E DATI PATRIMONIALI	
INV - INVENTARIO DI MUSEO O SOPRINTENDENZA	
INVN - Numero	K00582
INVD - Data	2007
RO - RAPPORTO	
ROF - RAPPORTO OPERA FINALE/ORIGINALE	
ROFF - Stadio opera	calco
ROFO - Opera finale /originale	medaglia
ROFA - Autore opera finale /originale	Catteaux E.
DT - CRONOLOGIA	
DTZ - CRONOLOGIA GENERICA	
DTZG - Secolo	sec. XIX
DTZS - Frazione di secolo	prima metà
DTS - CRONOLOGIA SPECIFICA	
DTSI - Da	1800
DTSV - Validita'	post
DTSF - A	1849
DTM - Motivazione cronologia	analisi stilistica
AU - DEFINIZIONE CULTURALE	
ATB - AMBITO CULTURALE	
ATBD - Denominazione	ambito italiano
ATBM - Motivazione dell'attribuzione	contesto
MT - DATI TECNICI	
MTC - Materia e tecnica	gesso modellato
MIS - MISURE	
MISU - Unita'	cm
MISD - Diametro	4,1
MISS - Spessore	5
FRM - Formato	tondo
CO - CONSERVAZIONE	
STC - STATO DI CONSERVAZIONE	
STCC - Stato di conservazione	discreto
DA - DATI ANALITICI	
DES - DESCRIZIONE	
DESO - Indicazioni sull'oggetto	NR
DESI - Codifica Iconclass	NR
DESS - Indicazioni sul soggetto	Ritratti: Jean Francois Ducis. Abbigliamento: pelliccia; camicia.

ISR - ISCRIZIONI

ISRC - Classe di appartenenza	documentaria
ISRS - Tecnica di scrittura	NR
ISRT - Tipo di caratteri	lettere capitali
ISRP - Posizione	lungo il bordo, a sinistra
ISRI - Trascrizione	A JEAN FRANC.OIS DUCIS

ISR - ISCRIZIONI

ISRC - Classe di appartenenza	documentaria
ISRS - Tecnica di scrittura	NR
ISRT - Tipo di caratteri	lettere capitali
ISRP - Posizione	lungo il bordo, a destra
ISRI - Trascrizione	NE A VERSAILLES EN 1733

ISR - ISCRIZIONI

ISRC - Classe di appartenenza	documentaria
ISRS - Tecnica di scrittura	NR
ISRT - Tipo di caratteri	lettere capitali
ISRP - Posizione	in basso
ISRI - Trascrizione	E. CATTEAUX

TU - CONDIZIONE GIURIDICA E VINCOLI**CDG - CONDIZIONE GIURIDICA**

CDGG - Indicazione generica	proprietà privata
CDGS - Indicazione specifica	Fondazione Biblioteca Morcelli-Pinacoteca Repossi
CDGI - Indirizzo	Via Bernardino Varisco, 9 25032 Chiari (BS)

DO - FONTI E DOCUMENTI DI RIFERIMENTO**FTA - DOCUMENTAZIONE FOTOGRAFICA**

FTAX - Genere	documentazione allegata
FTAP - Tipo	fotografia digitale
FTAN - Codice identificativo	R03 OA-3y010-00977_01

FNT - FONTI E DOCUMENTI

FNTP - Tipo	inventario
FNTA - Autore	Rivetti Luigi
FNTT - Denominazione	Inventario descrittivo degli oggetti mobili
FNTD - Data	1902 novembre 21
FNTN - Nome archivio	Archivio Fondazione Morcelli-Repossi
FNTS - Posizione	b. 1 inventari
FNTI - Codice identificativo	NR

FNT - FONTI E DOCUMENTI

FNTP - Tipo	inventario
FNTA - Autore	Rivetti Luigi

FNTT - Denominazione	Inventario dei beni mobili di qualunque specie compresi quelli per determinazione di legge
FNTD - Data	1918
FNTN - Nome archivio	Archivio Fondazione Morcelli-Repossi
FNTS - Posizione	b. 1 inventari
FNTI - Codice identificativo	NR
FNT - FONTI E DOCUMENTI	
FNTP - Tipo	inventario
FNTA - Autore	Rivetti Luigi
FNTT - Denominazione	Inventario dei beni mobili di qualunque specie compresi quelli per determinazione di legge aggiornato al 1921
FNTD - Data	1921
FNTN - Nome archivio	Archivio Fondazione Morcelli-Repossi
FNTS - Posizione	b. 1 inventari
FNTI - Codice identificativo	NR
AD - ACCESSO AI DATI	
ADS - SPECIFICHE DI ACCESSO AI DATI	
ADSP - Profilo di accesso	1
ADSM - Motivazione	scheda contenente dati liberamente accessibili
CM - COMPILAZIONE	
CMP - COMPILAZIONE	
CMPD - Data	2007
CMPN - Nome	Fusari, Giuseppe
CMPN - Nome	Scorsetti, Monica
FUR - Funzionario responsabile	Bianchi, Eugenia