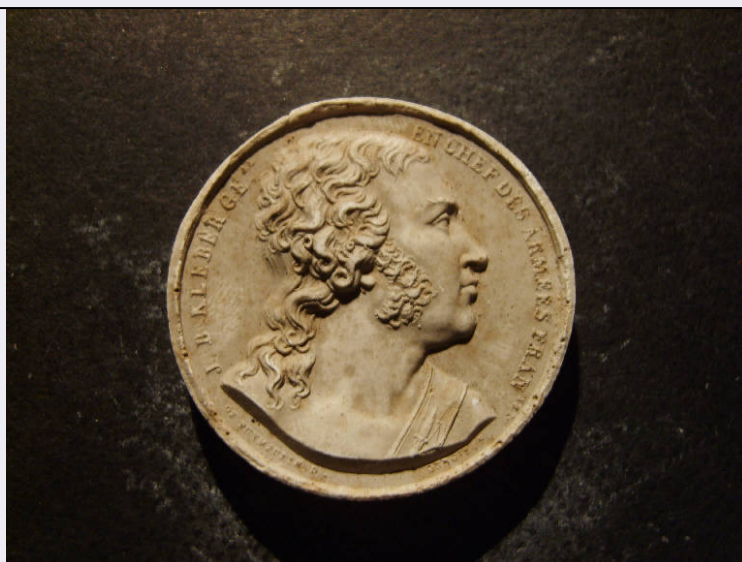


SCHEDA



CD - CODICI

TSK - Tipo Scheda	OA
LIR - Livello ricerca	C
NCT - CODICE UNIVOCO	
NCTR - Codice regione	03
NCTN - Numero catalogo generale	01934236
ESC - Ente schedatore	R03
ECP - Ente competente	S23

OG - OGGETTO

OGT - OGGETTO	
OGTD - Definizione	calco
OGTV - Identificazione	opera isolata
SGT - SOGGETTO	
SGTI - Identificazione	Ritratto di Giovan Battista Kleber

LC - LOCALIZZAZIONE GEOGRAFICO-AMMINISTRATIVA

PVC - LOCALIZZAZIONE GEOGRAFICO-AMMINISTRATIVA ATTUALE

PVCS - Stato	Italia
PVCR - Regione	Lombardia
PVCP - Provincia	BS
PVCC - Comune	Chiari

LDC - COLLOCAZIONE SPECIFICA

LDCT - Tipologia	palazzo
LDCQ - Qualificazione	privato
LDCN - Denominazione	Palazzo Faglia-Torri
LDCU - Denominazione spazio viabilistico	Via Bernardino Varisco, 9
LDCM - Denominazione raccolta	Fondazione Biblioteca Morcelli-Pinacoteca Repossi

LDCS - Specifiche	primo piano, gabinetto stampe, cassetto C15
UB - UBICAZIONE E DATI PATRIMONIALI	
INV - INVENTARIO DI MUSEO O SOPRINTENDENZA	
INVN - Numero	K00797
INVD - Data	2007
RO - RAPPORTO	
ROF - RAPPORTO OPERA FINALE/ORIGINALE	
ROFF - Stadio opera	calco
ROFO - Opera finale /originale	medaglia
ROFA - Autore opera finale /originale	Casimir de Marcassus Jean-Pierre, Baron de Puymaurin
DT - CRONOLOGIA	
DTZ - CRONOLOGIA GENERICA	
DTZG - Secolo	sec. XIX
DTZS - Frazione di secolo	prima metà
DTS - CRONOLOGIA SPECIFICA	
DTSI - Da	1800
DTSV - Validita'	post
DTSF - A	1849
DTM - Motivazione cronologia	analisi stilistica
AU - DEFINIZIONE CULTURALE	
ATB - AMBITO CULTURALE	
ATBD - Denominazione	ambito italiano
ATBM - Motivazione dell'attribuzione	contesto
MT - DATI TECNICI	
MTC - Materia e tecnica	gesso modellato
MIS - MISURE	
MISU - Unita'	cm
MISD - Diametro	4,2
MISS - Spessore	4
FRM - Formato	tondo
CO - CONSERVAZIONE	
STC - STATO DI CONSERVAZIONE	
STCC - Stato di conservazione	buono
DA - DATI ANALITICI	
DES - DESCRIZIONE	
DESO - Indicazioni sull'oggetto	NR
DESI - Codifica Iconclass	NR
DESS - Indicazioni sul soggetto	Ritratti: Giovan Battista Kleber.

ISR - ISCRIZIONI

ISRC - Classe di appartenenza	documentaria
ISRL - Lingua	francese
ISRS - Tecnica di scrittura	NR
ISRT - Tipo di caratteri	lettere capitali
ISRP - Posizione	lungo il bordo, a sinistra e a destra
ISRI - Trascrizione	J. B. KLEBER GE.AL / EN CHEF DES ARMEES FRAN.SES

ISR - ISCRIZIONI

ISRC - Classe di appartenenza	documentaria
ISRS - Tecnica di scrittura	NR
ISRT - Tipo di caratteri	lettere capitali
ISRP - Posizione	lungo il bordo, in basso
ISRI - Trascrizione	DE PUYMAURIN F.

TU - CONDIZIONE GIURIDICA E VINCOLI**CDG - CONDIZIONE GIURIDICA**

CDGG - Indicazione generica	proprietà privata
CDGS - Indicazione specifica	Fondazione Biblioteca Morcelli-Pinacoteca Repossi
CDGI - Indirizzo	Via Bernardino Varisco, 9 25032 Chiari (BS)

DO - FONTI E DOCUMENTI DI RIFERIMENTO**FTA - DOCUMENTAZIONE FOTOGRAFICA**

FTAX - Genere	documentazione allegata
FTAP - Tipo	fotografia digitale
FTAN - Codice identificativo	R03 OA-3y010-01192_01

FNT - FONTI E DOCUMENTI

FNTP - Tipo	inventario
FNTA - Autore	Rivetti Luigi
FNTT - Denominazione	Inventario descrittivo degli oggetti mobili
FNTD - Data	1902 novembre 21
FNTN - Nome archivio	Archivio Fondazione Morcelli-Reposi
FNTS - Posizione	b. 1 inventari
FNTI - Codice identificativo	NR

FNT - FONTI E DOCUMENTI

FNTP - Tipo	inventario
FNTA - Autore	Rivetti Luigi
FNTT - Denominazione	Inventario dei beni mobili di qualunque specie compresi quelli per determinazione di legge
FNTD - Data	1918
FNTN - Nome archivio	Archivio Fondazione Morcelli-Reposi
FNTS - Posizione	b. 1 inventari
FNTI - Codice identificativo	NR

FNT - FONTI E DOCUMENTI

FNTP - Tipo	inventario
FNTA - Autore	Rivetti Luigi
FNTT - Denominazione	Inventario dei beni mobili di qualunque specie compresi quelli per determinazione di legge aggiornato al 1921
FNTD - Data	1921
FNTN - Nome archivio	Archivio Fondazione Morcelli-Reposi
FNTS - Posizione	b. 1 inventari
FNTI - Codice identificativo	NR

AD - ACCESSO AI DATI**ADS - SPECIFICHE DI ACCESSO AI DATI**

ADSP - Profilo di accesso	1
ADSM - Motivazione	scheda contenente dati liberamente accessibili

CM - COMPILAZIONE**CMP - COMPILAZIONE**

CMPD - Data	2007
CMPN - Nome	Fusari, Giuseppe
CMPN - Nome	Scorsetti, Monica
FUR - Funzionario responsabile	Bianchi, Eugenia