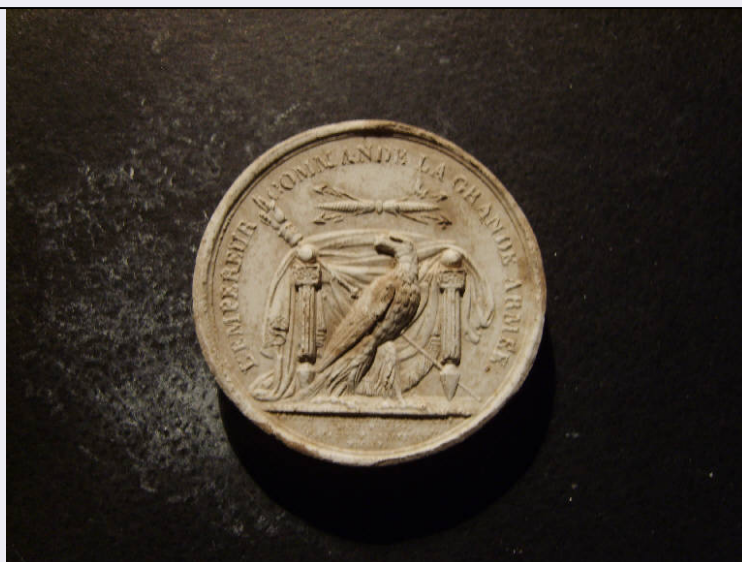


SCHEDA



CD - CODICI

| | |
|---------------------------------|----------|
| TSK - Tipo Scheda | OA |
| LIR - Livello ricerca | C |
| NCT - CODICE UNIVOCO | |
| NCTR - Codice regione | 03 |
| NCTN - Numero catalogo generale | 01934263 |
| ESC - Ente schedatore | R03 |
| ECP - Ente competente | S23 |

OG - OGGETTO

| | |
|------------------------|---------------|
| OGT - OGGETTO | |
| OGTD - Definizione | calco |
| OGTV - Identificazione | opera isolata |

SGT - SOGGETTO

| | |
|------------------------|-----------------------|
| SGTI - Identificazione | Allegoria dell'Impero |
|------------------------|-----------------------|

LC - LOCALIZZAZIONE GEOGRAFICO-AMMINISTRATIVA

PVC - LOCALIZZAZIONE GEOGRAFICO-AMMINISTRATIVA ATTUALE

| | |
|------------------|-----------|
| PVCS - Stato | Italia |
| PVCR - Regione | Lombardia |
| PVCP - Provincia | BS |
| PVCC - Comune | Chiari |

LDC - COLLOCAZIONE SPECIFICA

| | |
|--|---|
| LDCT - Tipologia | palazzo |
| LDCQ - Qualificazione | privato |
| LDCN - Denominazione | Palazzo Faglia-Torri |
| LDCU - Denominazione spazio viabilistico | Via Bernardino Varisco, 9 |
| LDCM - Denominazione raccolta | Fondazione Biblioteca Morcelli-Pinacoteca Repossi |

| | |
|--------------------------|---|
| LDCS - Specifiche | primo piano, gabinetto stampe, cassetto C17 |
|--------------------------|---|

UB - UBICAZIONE E DATI PATRIMONIALI

INV - INVENTARIO DI MUSEO O SOPRINTENDENZA

| | |
|----------------------|--------|
| INVN - Numero | K00824 |
|----------------------|--------|

| | |
|--------------------|------|
| INVD - Data | 2007 |
|--------------------|------|

RO - RAPPORTO

ROF - RAPPORTO OPERA FINALE/ORIGINALE

| | |
|----------------------------|-------|
| ROFF - Stadio opera | calco |
|----------------------------|-------|

| | |
|---|----------|
| ROFO - Opera finale /originale | medaglia |
|---|----------|

| | |
|--|------|
| ROFD - Datazione opera finale/originale | 1805 |
|--|------|

DT - CRONOLOGIA

DTZ - CRONOLOGIA GENERICA

| | |
|----------------------|----------|
| DTZG - Secolo | sec. XIX |
|----------------------|----------|

| | |
|----------------------------------|------------|
| DTZS - Frazione di secolo | prima metà |
|----------------------------------|------------|

DTS - CRONOLOGIA SPECIFICA

| | |
|------------------|------|
| DTSI - Da | 1805 |
|------------------|------|

| | |
|-------------------------|------|
| DTSV - Validita' | post |
|-------------------------|------|

| | |
|-----------------|------|
| DTSF - A | 1849 |
|-----------------|------|

| | |
|-------------------------------------|----------|
| DTM - Motivazione cronologia | contesto |
|-------------------------------------|----------|

AU - DEFINIZIONE CULTURALE

ATB - AMBITO CULTURALE

| | |
|-----------------------------|-----------------|
| ATBD - Denominazione | ambito italiano |
|-----------------------------|-----------------|

| | |
|---|----------|
| ATBM - Motivazione dell'attribuzione | contesto |
|---|----------|

MT - DATI TECNICI

| | |
|--------------------------------|-----------------|
| MTC - Materia e tecnica | gesso modellato |
|--------------------------------|-----------------|

MIS - MISURE

| | |
|----------------------|----|
| MISU - Unita' | cm |
|----------------------|----|

| | |
|------------------------|-----|
| MISD - Diametro | 4,5 |
|------------------------|-----|

| | |
|------------------------|---|
| MISS - Spessore | 4 |
|------------------------|---|

| | |
|----------------------|-------|
| FRM - Formato | tondo |
|----------------------|-------|

CO - CONSERVAZIONE

STC - STATO DI CONSERVAZIONE

| | |
|--|----------|
| STCC - Stato di conservazione | discreto |
|--|----------|

DA - DATI ANALITICI

DES - DESCRIZIONE

| | |
|--|----|
| DESO - Indicazioni sull'oggetto | NR |
|--|----|

| | |
|----------------------------------|----|
| DESI - Codifica Iconclass | NR |
|----------------------------------|----|

| | |
|--|--|
| DESS - Indicazioni sul soggetto | Animali: aquila. Mobilia: trono. Oggetti: insegna militare. Fenomeni metereologici: fulmine. |
|--|--|

ISR - ISCRIZIONI

| | |
|--------------------------------------|-------------------------------------|
| ISRC - Classe di appartenenza | documentaria |
| ISRL - Lingua | francese |
| ISRS - Tecnica di scrittura | NR |
| ISRT - Tipo di caratteri | lettere capitali |
| ISRP - Posizione | lungo il bordo, in alto |
| ISRI - Trascrizione | L'EMPEREUR COMMANDE LA GRANDE ARMÉE |

ISR - ISCRIZIONI

| | |
|--------------------------------------|--|
| ISRC - Classe di appartenenza | documentaria |
| ISRL - Lingua | francese |
| ISRS - Tecnica di scrittura | NR |
| ISRT - Tipo di caratteri | lettere capitali |
| ISRP - Posizione | in basso |
| ISRI - Trascrizione | LEVEE AU CAMP DE BOULOGNE LE XXIV / AOUT MDCCC.V. / [...] MDCCC.V. |

TU - CONDIZIONE GIURIDICA E VINCOLI**CDG - CONDIZIONE GIURIDICA**

| | |
|-------------------------------------|---|
| CDGG - Indicazione generica | proprietà privata |
| CDGS - Indicazione specifica | Fondazione Biblioteca Morcelli-Pinacoteca Repossi |
| CDGI - Indirizzo | Via Bernardino Varisco, 9 25032 Chiari (BS) |

DO - FONTI E DOCUMENTI DI RIFERIMENTO**FTA - DOCUMENTAZIONE FOTOGRAFICA**

| | |
|-------------------------------------|-------------------------|
| FTAX - Genere | documentazione allegata |
| FTAP - Tipo | fotografia digitale |
| FTAN - Codice identificativo | R03 OA-3y010-01219_01 |

FNT - FONTI E DOCUMENTI

| | |
|-------------------------------------|---|
| FNTP - Tipo | inventario |
| FNTA - Autore | Rivetti Luigi |
| FNTT - Denominazione | Inventario descrittivo degli oggetti mobili |
| FNTD - Data | 1902 novembre 21 |
| FNTN - Nome archivio | Archivio Fondazione Morcelli-Reposi |
| FNTS - Posizione | b. 1 inventari |
| FNTI - Codice identificativo | NR |

FNT - FONTI E DOCUMENTI

| | |
|-----------------------------|--|
| FNTP - Tipo | inventario |
| FNTA - Autore | Rivetti Luigi |
| FNTT - Denominazione | Inventario dei beni mobili di qualunque specie compresi quelli per determinazione di legge |
| FNTD - Data | 1918 |
| FNTN - Nome archivio | Archivio Fondazione Morcelli-Reposi |

| | |
|--|---|
| FNTS - Posizione | b. 1 inventari |
| FNTI - Codice identificativo | NR |
| FNT - FONTI E DOCUMENTI | |
| FNTP - Tipo | inventario |
| FNTA - Autore | Rivetti Luigi |
| FNTT - Denominazione | Inventario dei beni mobili di qualunque specie compresi quelli per determinazione di legge aggiornato al 1921 |
| FNTD - Data | 1921 |
| FNTN - Nome archivio | Archivio Fondazione Morcelli-Repossi |
| FNTS - Posizione | b. 1 inventari |
| FNTI - Codice identificativo | NR |
| AD - ACCESSO AI DATI | |
| ADS - SPECIFICHE DI ACCESSO AI DATI | |
| ADSP - Profilo di accesso | 1 |
| ADSM - Motivazione | scheda contenente dati liberamente accessibili |
| CM - COMPILAZIONE | |
| CMP - COMPILAZIONE | |
| CMPD - Data | 2007 |
| CMPN - Nome | Fusari, Giuseppe |
| CMPN - Nome | Scorsetti, Monica |
| FUR - Funzionario responsabile | Bianchi, Eugenia |