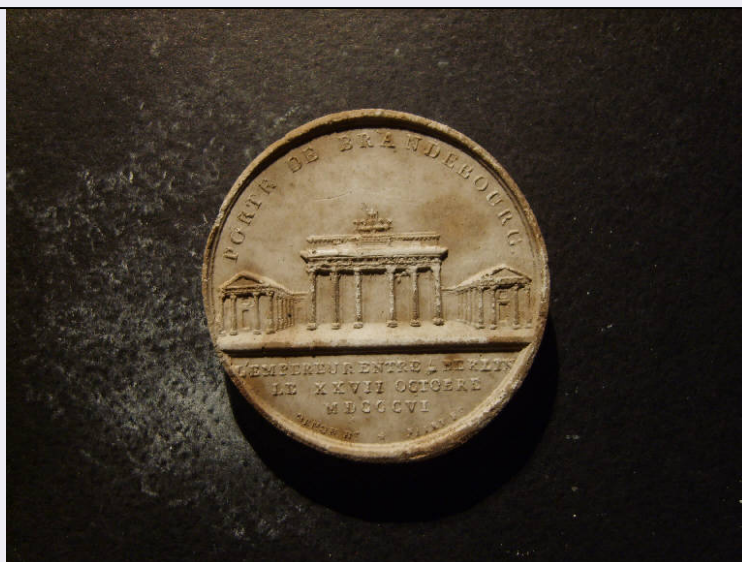


SCHEDA



CD - CODICI

TSK - Tipo Scheda OA

LIR - Livello ricerca C

NCT - CODICE UNIVOCO

NCTR - Codice regione 03

NCTN - Numero catalogo generale 01934267

ESC - Ente schedatore R03

ECP - Ente competente S23

OG - OGGETTO

OGT - OGGETTO

OGTD - Definizione calco

OGTV - Identificazione opera isolata

SGT - SOGGETTO

SGTI - Identificazione Porta di Brandeburgo a Berlino

LC - LOCALIZZAZIONE GEOGRAFICO-AMMINISTRATIVA

PVC - LOCALIZZAZIONE GEOGRAFICO-AMMINISTRATIVA ATTUALE

PVCS - Stato Italia

PVCR - Regione Lombardia

PVCP - Provincia BS

PVCC - Comune Chiari

LDC - COLLOCAZIONE SPECIFICA

LDCT - Tipologia palazzo

LDCQ - Qualificazione privato

LDCN - Denominazione Palazzo Faglia-Torri

LDCU - Denominazione spazio viabilistico Via Bernardino Varisco, 9

LDCM - Denominazione raccolta Fondazione Biblioteca Morcelli-Pinacoteca Repossi

LDCS - Specifiche	primo piano, gabinetto stampe, cassetto C17
--------------------------	---

UB - UBICAZIONE E DATI PATRIMONIALI

INV - INVENTARIO DI MUSEO O SOPRINTENDENZA

INVN - Numero	K00828
----------------------	--------

INVD - Data	2007
--------------------	------

RO - RAPPORTO

ROF - RAPPORTO OPERA FINALE/ORIGINALE

ROFF - Stadio opera	calco
----------------------------	-------

ROFO - Opera finale /originale	medaglia
---	----------

ROFA - Autore opera finale /originale	Denon Dominique Vivant/ Baley
--	-------------------------------

ROFD - Datazione opera finale/originale	1806
--	------

DT - CRONOLOGIA

DTZ - CRONOLOGIA GENERICA

DTZG - Secolo	sec. XIX
----------------------	----------

DTZS - Frazione di secolo	prima metà
----------------------------------	------------

DTS - CRONOLOGIA SPECIFICA

DTSI - Da	1806
------------------	------

DTSV - Validita'	post
-------------------------	------

DTSF - A	1849
-----------------	------

DTM - Motivazione cronologia	contesto
-------------------------------------	----------

AU - DEFINIZIONE CULTURALE

ATB - AMBITO CULTURALE

ATBD - Denominazione	ambito italiano
-----------------------------	-----------------

ATBM - Motivazione dell'attribuzione	contesto
---	----------

MT - DATI TECNICI

MTC - Materia e tecnica	gesso modellato
--------------------------------	-----------------

MIS - MISURE

MISU - Unita'	cm
----------------------	----

MISD - Diametro	4,3
------------------------	-----

MISS - Spessore	4
------------------------	---

FRM - Formato	tondo
----------------------	-------

CO - CONSERVAZIONE

STC - STATO DI CONSERVAZIONE

STCC - Stato di conservazione	buono
--	-------

DA - DATI ANALITICI

DES - DESCRIZIONE

DESO - Indicazioni sull'oggetto	NR
--	----

DESI - Codifica Iconclass	NR
----------------------------------	----

DESS - Indicazioni sul soggetto	Veduta: Berlino: Porta di Brandeburgo.
ISR - ISCRIZIONI	
ISRC - Classe di appartenenza	documentaria
ISRS - Tecnica di scrittura	NR
ISRT - Tipo di caratteri	lettere capitali
ISRP - Posizione	lungo il bordo, in basso a sinistra
ISRI - Trascrizione	DENON D.T
ISR - ISCRIZIONI	
ISRC - Classe di appartenenza	documentaria
ISRS - Tecnica di scrittura	NR
ISRT - Tipo di caratteri	lettere capitali
ISRP - Posizione	lungo il bordo, in basso a sinistra
ISRI - Trascrizione	BALEY F.T
ISR - ISCRIZIONI	
ISRC - Classe di appartenenza	documentaria
ISRL - Lingua	francese
ISRS - Tecnica di scrittura	NR
ISRT - Tipo di caratteri	lettere capitali
ISRP - Posizione	lungo il bordo, in alto
ISRI - Trascrizione	PORTE DE BRANDEBOURG
ISR - ISCRIZIONI	
ISRC - Classe di appartenenza	documentaria
ISRL - Lingua	francese
ISRS - Tecnica di scrittura	NR
ISRT - Tipo di caratteri	lettere capitali
ISRP - Posizione	in basso
ISRI - Trascrizione	L'EMPEREUR ENTRE A BERLIN / LE XXVIII OCTOBRE / MDCCCVI.

TU - CONDIZIONE GIURIDICA E VINCOLI

CDG - CONDIZIONE GIURIDICA	
CDGG - Indicazione generica	proprietà privata
CDGS - Indicazione specifica	Fondazione Biblioteca Morcelli-Pinacoteca Repossi
CDGI - Indirizzo	Via Bernardino Varisco, 9 25032 Chiari (BS)

DO - FONTI E DOCUMENTI DI RIFERIMENTO

FTA - DOCUMENTAZIONE FOTOGRAFICA	
FTAX - Genere	documentazione allegata
FTAP - Tipo	fotografia digitale

FTAN - Codice identificativo	R03 OA-3y010-01223_01
FNT - FONTI E DOCUMENTI	
FNTP - Tipo	inventario
FNTA - Autore	Rivetti Luigi
FNTT - Denominazione	Inventario descrittivo degli oggetti mobili
FNTD - Data	1902 novembre 21
FNTN - Nome archivio	Archivio Fondazione Morcelli-Reposi
FNTS - Posizione	b. 1 inventari
FNTI - Codice identificativo	NR
FNT - FONTI E DOCUMENTI	
FNTP - Tipo	inventario
FNTA - Autore	Rivetti Luigi
FNTT - Denominazione	Inventario dei beni mobili di qualunque specie compresi quelli per determinazione di legge
FNTD - Data	1918
FNTN - Nome archivio	Archivio Fondazione Morcelli-Reposi
FNTS - Posizione	b. 1 inventari
FNTI - Codice identificativo	NR
FNT - FONTI E DOCUMENTI	
FNTP - Tipo	inventario
FNTA - Autore	Rivetti Luigi
FNTT - Denominazione	Inventario dei beni mobili di qualunque specie compresi quelli per determinazione di legge aggiornato al 1921
FNTD - Data	1921
FNTN - Nome archivio	Archivio Fondazione Morcelli-Reposi
FNTS - Posizione	b. 1 inventari
FNTI - Codice identificativo	NR
AD - ACCESSO AI DATI	
ADS - SPECIFICHE DI ACCESSO AI DATI	
ADSP - Profilo di accesso	1
ADSM - Motivazione	scheda contenente dati liberamente accessibili
CM - COMPILAZIONE	
CMP - COMPILAZIONE	
CMPD - Data	2007
CMPN - Nome	Fusari, Giuseppe
CMPN - Nome	Scorsetti, Monica
FUR - Funzionario responsabile	Bianchi, Eugenia