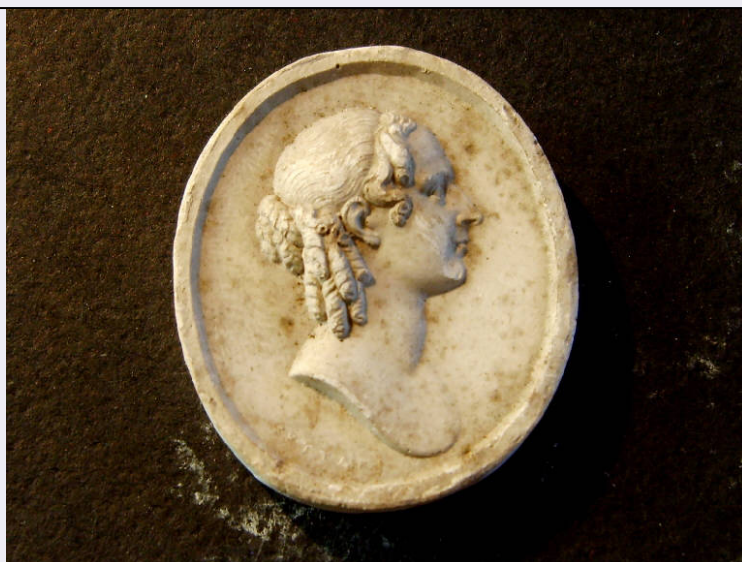


# SCHEDA



## CD - CODICI

TSK - Tipo Scheda OA

LIR - Livello ricerca C

### NCT - CODICE UNIVOCO

NCTR - Codice regione 03

NCTN - Numero catalogo generale 01934331

ESC - Ente schedatore R03

ECP - Ente competente S23

## OG - OGGETTO

### OGT - OGGETTO

OGTD - Definizione calco

OGTV - Identificazione opera isolata

### SGT - SOGGETTO

SGTI - Identificazione Testa femminile di profilo

## LC - LOCALIZZAZIONE GEOGRAFICO-AMMINISTRATIVA

### PVC - LOCALIZZAZIONE GEOGRAFICO-AMMINISTRATIVA ATTUALE

PVCS - Stato Italia

PVCR - Regione Lombardia

PVCP - Provincia BS

PVCC - Comune Chiari

### LDC - COLLOCAZIONE SPECIFICA

LDCT - Tipologia palazzo

LDCQ - Qualificazione privato

LDCN - Denominazione Palazzo Faglia-Torri

LDCU - Denominazione spazio viabilistico Via Bernardino Varisco, 9

LDCM - Denominazione raccolta Fondazione Biblioteca Morcelli-Pinacoteca Repossi

<b>LDCS - Specifiche</b>	primo piano, gabinetto stampe, cassetto C20
--------------------------	---

## **UB - UBICAZIONE E DATI PATRIMONIALI**

### **INV - INVENTARIO DI MUSEO O SOPRINTENDENZA**

<b>INVN - Numero</b>	K00893
----------------------	--------

<b>INVD - Data</b>	2007
--------------------	------

## **RO - RAPPORTO**

### **ROF - RAPPORTO OPERA FINALE/ORIGINALE**

<b>ROFF - Stadio opera</b>	calco
----------------------------	-------

<b>ROFO - Opera finale /originale</b>	medaglia
---	----------

## **DT - CRONOLOGIA**

### **DTZ - CRONOLOGIA GENERICA**

<b>DTZG - Secolo</b>	sec. XIX
----------------------	----------

<b>DTZS - Frazione di secolo</b>	prima metà
----------------------------------	------------

### **DTS - CRONOLOGIA SPECIFICA**

<b>DTSI - Da</b>	1800
------------------	------

<b>DTSV - Validita'</b>	post
-------------------------	------

<b>DTSF - A</b>	1849
-----------------	------

<b>DTM - Motivazione cronologia</b>	analisi stilistica
-------------------------------------	--------------------

## **AU - DEFINIZIONE CULTURALE**

### **ATB - AMBITO CULTURALE**

<b>ATBD - Denominazione</b>	ambito italiano
-----------------------------	-----------------

<b>ATBM - Motivazione dell'attribuzione</b>	contesto
---	----------

## **MT - DATI TECNICI**

<b>MTC - Materia e tecnica</b>	gesso modellato
--------------------------------	-----------------

### **MIS - MISURE**

<b>MISU - Unita'</b>	cm
----------------------	----

<b>MISA - Altezza</b>	3,6
-----------------------	-----

<b>MISL - Larghezza</b>	3,1
-------------------------	-----

<b>MISS - Spessore</b>	4
------------------------	---

<b>FRM - Formato</b>	ovale
----------------------	-------

## **CO - CONSERVAZIONE**

### **STC - STATO DI CONSERVAZIONE**

<b>STCC - Stato di conservazione</b>	discreto
--	----------

<b>STCS - Indicazioni specifiche</b>	macchie
--	---------

## **DA - DATI ANALITICI**

### **DES - DESCRIZIONE**

<b>DESO - Indicazioni sull'oggetto</b>	NR
--	----

<b>DESI - Codifica Iconclass</b>	NR
----------------------------------	----

<b>DESS - Indicazioni sul</b>	
-------------------------------	--

**soggetto**

Figure: figura femminile Parti anatomiche: testa.

**TU - CONDIZIONE GIURIDICA E VINCOLI****CDG - CONDIZIONE GIURIDICA****CDGG - Indicazione generica**

proprietà privata

**CDGS - Indicazione specifica**

Fondazione Biblioteca Morcelli-Pinacoteca Reppi

**CDGI - Indirizzo**

Via Bernardino Varisco, 9||25032 Chiari (BS)

**DO - FONTI E DOCUMENTI DI RIFERIMENTO****FTA - DOCUMENTAZIONE FOTOGRAFICA****FTAX - Genere**

documentazione allegata

**FTAP - Tipo**

fotografia digitale

**FTAN - Codice identificativo**

R03 OA-3y010-01287\_01

**FNT - FONTI E DOCUMENTI****FNTP - Tipo**

inventario

**FNTA - Autore**

Rivetti Luigi

**FNTT - Denominazione**

Inventario descrittivo degli oggetti mobili

**FNTD - Data**

1902 novembre 21

**FNTN - Nome archivio**

Archivio Fondazione Morcelli-Reppi

**FNTS - Posizione**

b. 1 inventari

**FNTI - Codice identificativo**

NR

**FNT - FONTI E DOCUMENTI****FNTP - Tipo**

inventario

**FNTA - Autore**

Rivetti Luigi

**FNTT - Denominazione**

Inventario dei beni mobili di qualunque specie compresi quelli per determinazione di legge

**FNTD - Data**

1918

**FNTN - Nome archivio**

Archivio Fondazione Morcelli-Reppi

**FNTS - Posizione**

b. 1 inventari

**FNTI - Codice identificativo**

NR

**FNT - FONTI E DOCUMENTI****FNTP - Tipo**

inventario

**FNTA - Autore**

Rivetti Luigi

**FNTT - Denominazione**

Inventario dei beni mobili di qualunque specie compresi quelli per determinazione di legge aggiornato al 1921

**FNTD - Data**

1921

**FNTN - Nome archivio**

Archivio Fondazione Morcelli-Reppi

**FNTS - Posizione**

b. 1 inventari

**FNTI - Codice identificativo**

NR

**AD - ACCESSO AI DATI****ADS - SPECIFICHE DI ACCESSO AI DATI****ADSP - Profilo di accesso**

1

**ADSM - Motivazione**

scheda contenente dati liberamente accessibili

**CM - COMPILAZIONE**

**CMP - COMPILAZIONE**

<b>CMPD - Data</b>	2007
<b>CMPN - Nome</b>	Fusari, Giuseppe
<b>CMPN - Nome</b>	Scorsetti, Monica
<b>FUR - Funzionario responsabile</b>	Bianchi, Eugenia