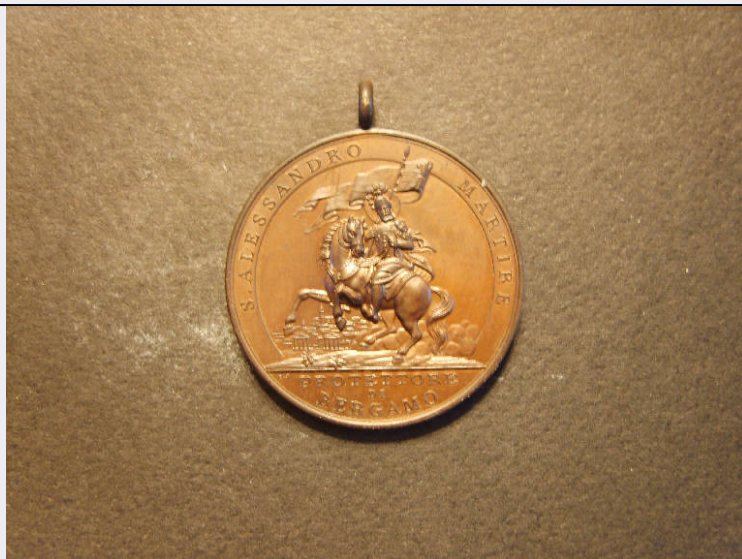


SCHEDA



CD - CODICI

TSK - Tipo Scheda	OA
LIR - Livello ricerca	C
NCT - CODICE UNIVOCO	
NCTR - Codice regione	03
NCTN - Numero catalogo generale	01934482
ESC - Ente schedatore	R03
ECP - Ente competente	S23

OG - OGGETTO

OGT - OGGETTO

OGTD - Definizione	medaglia
OGTV - Identificazione	opera isolata

SGT - SOGGETTO

SGTI - Identificazione	Sant'Alessandro patrono di Bergamo/ Reliquiario di sant'Alessandro
------------------------	--------------------------------------------------------------------

LC - LOCALIZZAZIONE GEOGRAFICO-AMMINISTRATIVA

PVC - LOCALIZZAZIONE GEOGRAFICO-AMMINISTRATIVA ATTUALE

PVCS - Stato	Italia
PVCR - Regione	Lombardia
PVCP - Provincia	BS
PVCC - Comune	Chiari

LDC - COLLOCAZIONE SPECIFICA

LDCT - Tipologia	palazzo
LDCQ - Qualificazione	privato
LDCN - Denominazione	Palazzo Faglia-Torri
LDCU - Denominazione spazio viabilistico	Via Bernardino Varisco, 9
LDCM - Denominazione raccolta	Fondazione Biblioteca Morcelli-Pinacoteca Repossi

LDCS - Specifiche

primo piano, galleria dei ritratti, entro bacheca

UB - UBICAZIONE E DATI PATRIMONIALI**INV - INVENTARIO DI MUSEO O SOPRINTENDENZA****INVN - Numero**

K01043

INVD - Data

2007

DT - CRONOLOGIA**DTZ - CRONOLOGIA GENERICA****DTZG - Secolo**

sec. XIX

DTS - CRONOLOGIA SPECIFICA**DTSI - Da**

1898

DTSV - Validita'

post

DTSF - A

1898

DTSL - Validita'

ante

DTM - Motivazione cronologia

data

AU - DEFINIZIONE CULTURALE**ATB - AMBITO CULTURALE****ATBD - Denominazione**

ambito italiano

**ATBM - Motivazione
dell'attribuzione**

contesto

MT - DATI TECNICI**MTC - Materia e tecnica**

bronzo

MIS - MISURE**MISU - Unita'**

cm

MISD - Diametro

3,8

MISS - Spessore

4

FRM - Formato

tondo

CO - CONSERVAZIONE**STC - STATO DI CONSERVAZIONE****STCC - Stato di
conservazione**

buono

DA - DATI ANALITICI**DES - DESCRIZIONE****DESO - Indicazioni
sull'oggetto**

NR

DESI - Codifica Iconclass

NR

**DESS - Indicazioni sul
soggetto**

Personaggi: sant'Alessandro. Attributi: (sant'Alessandro) armatura; cavallo; stendardo. Veduta: Bergamo. Suppellettili ecclesiastiche: reliquiario.

ISR - ISCRIZIONI**ISRC - Classe di
appartenenza**

documentaria

ISRS - Tecnica di scrittura

NR

ISRT - Tipo di caratteri

lettere capitali

ISRP - Posizione

al recto, lungo il bordo in alto

ISRI - Trascrizione	S. ALESSANDRO MARTIRE
ISR - ISCRIZIONI	
ISRC - Classe di appartenenza	documentaria
ISRS - Tecnica di scrittura	NR
ISRP - Posizione	al recto, in basso
ISRI - Trascrizione	PROTETTORE / DI / BERGAMO
ISR - ISCRIZIONI	
ISRC - Classe di appartenenza	documentaria
ISRS - Tecnica di scrittura	NR
ISRP - Posizione	al verso, lungo il bordo
ISRI - Trascrizione	RICORDO DEL XVI CENTENARIO DEL MARTIRIO DI S. ALESSANDRO
ISR - ISCRIZIONI	
ISRC - Classe di appartenenza	documentaria
ISRS - Tecnica di scrittura	NR
ISRP - Posizione	al verso, in basso
ISRI - Trascrizione	1898
TU - CONDIZIONE GIURIDICA E VINCOLI	
CDG - CONDIZIONE GIURIDICA	
CDGG - Indicazione generica	proprietà privata
CDGS - Indicazione specifica	Fondazione Biblioteca Morcelli-Pinacoteca Repossi
CDGI - Indirizzo	Via Bernardino Varisco, 9 25032 Chiari (BS)
DO - FONTI E DOCUMENTI DI RIFERIMENTO	
FTA - DOCUMENTAZIONE FOTOGRAFICA	
FTAX - Genere	documentazione allegata
FTAP - Tipo	fotografia digitale
FTAN - Codice identificativo	R03 OA-3y010-01535_01
FTA - DOCUMENTAZIONE FOTOGRAFICA	
FTAX - Genere	documentazione allegata
FTAP - Tipo	fotografia digitale
FTAN - Codice identificativo	R03 OA-3y010-01535_02
AD - ACCESSO AI DATI	
ADS - SPECIFICHE DI ACCESSO AI DATI	
ADSP - Profilo di accesso	1
ADSM - Motivazione	scheda contenente dati liberamente accessibili
CM - COMPILAZIONE	
CMP - COMPILAZIONE	
CMPD - Data	2007
CMPN - Nome	Fusari, Giuseppe

CMPN - Nome	Scorsetti, Monica
FUR - Funzionario responsabile	Bianchi, Eugenia