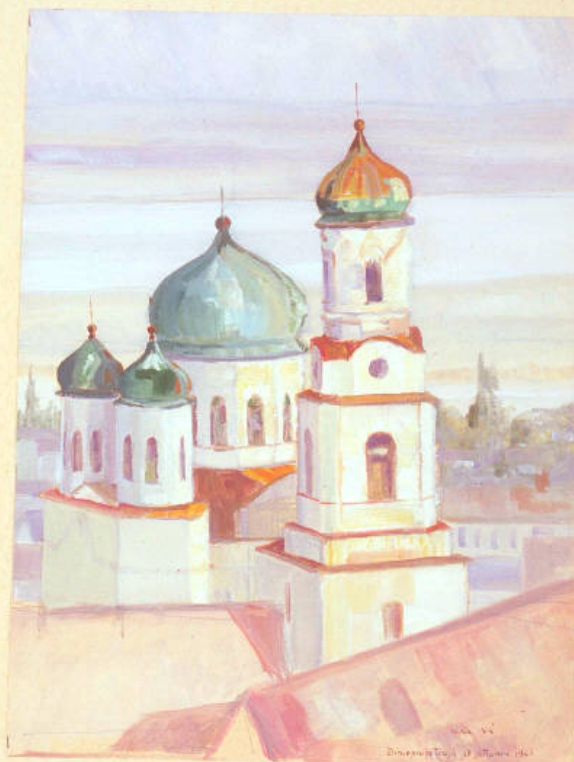


# SCHEDA



## CD - CODICI

TSK - Tipo Scheda OA

LIR - Livello ricerca C

### NCT - CODICE UNIVOCO

NCTR - Codice regione 03

NCTN - Numero catalogo generale 00177879

ESC - Ente schedatore R03

ECP - Ente competente S27

## OG - OGGETTO

### OGT - OGGETTO

OGTD - Definizione dipinto

### SGT - SOGGETTO

SGTI - Identificazione VEDUTA DI DINIEPROPETROSK

## LC - LOCALIZZAZIONE GEOGRAFICO-AMMINISTRATIVA

### PVC - LOCALIZZAZIONE GEOGRAFICO-AMMINISTRATIVA ATTUALE

PVCS - Stato Italia

<b>PVCR - Regione</b>	Lombardia
<b>PVCP - Provincia</b>	CO
<b>PVCC - Comune</b>	Como
<b>LDC - COLLOCAZIONE SPECIFICA</b>	
<b>LDCT - Tipologia</b>	palazzo
<b>LDCQ - Qualificazione</b>	comunale
<b>LDCN - Denominazione attuale</b>	Palazzo Volpi
<b>LDCU - Indirizzo</b>	NR
<b>LDCM - Denominazione raccolta</b>	Musei Civici di Como
<b>LDCS - Specifiche</b>	pinacoteca, deposito, primo ammezzato, carrello 12 destro
<b>UB - UBICAZIONE E DATI PATRIMONIALI</b>	
<b>INV - INVENTARIO DI MUSEO O SOPRINTENDENZA</b>	
<b>INVN - Numero</b>	116
<b>INVD - Data</b>	1977
<b>LA - ALTRE LOCALIZZAZIONI GEOGRAFICO-AMMINISTRATIVE</b>	
<b>TCL - Tipo di localizzazione</b>	luogo di provenienza
<b>PRV - LOCALIZZAZIONE GEOGRAFICO-AMMINISTRATIVA</b>	
<b>PRVR - Regione</b>	Lombardia
<b>PRVP - Provincia</b>	CO
<b>PRVC - Comune</b>	Como
<b>PRC - COLLOCAZIONE SPECIFICA</b>	
<b>PRCT - Tipologia</b>	palazzo
<b>PRCQ - Qualificazione</b>	comunale
<b>PRCD - Denominazione</b>	Palazzo Olginati
<b>PRCM - Denominazione raccolta</b>	Civico Museo Storico Garibaldi
<b>PRD - DATA</b>	
<b>PRDU - Data uscita</b>	1994 ca.
<b>DT - CRONOLOGIA</b>	
<b>DTZ - CRONOLOGIA GENERICA</b>	
<b>DTZG - Secolo</b>	sec. XX
<b>DTS - CRONOLOGIA SPECIFICA</b>	
<b>DTSI - Da</b>	1941
<b>DTSV - Validità</b>	post
<b>DTSF - A</b>	1941
<b>DTSL - Validità</b>	ante
<b>DTM - Motivazione cronologia</b>	data
<b>AU - DEFINIZIONE CULTURALE</b>	
<b>AUT - AUTORE</b>	
<b>AUTM - Motivazione dell'attribuzione</b>	firma

<b>AUTN - Nome scelto</b>	Parisi Ico
<b>AUTA - Dati anagrafici</b>	1916/ 1997
<b>AUTH - Sigla per citazione</b>	10000797
<b>MT - DATI TECNICI</b>	
<b>MTC - Materia e tecnica</b>	olio su carta
<b>MIS - MISURE</b>	
<b>MISU - Unità</b>	UNR
<b>MISA - Altezza</b>	23
<b>MISL - Larghezza</b>	30,5
<b>CO - CONSERVAZIONE</b>	
<b>STC - STATO DI CONSERVAZIONE</b>	
<b>STCC - Stato di conservazione</b>	buono
<b>DA - DATI ANALITICI</b>	
<b>DES - DESCRIZIONE</b>	
<b>DESO - Indicazioni sull'oggetto</b>	Chiesa vista dall'alto.
<b>DESI - Codifica Iconclass</b>	NR
<b>DESS - Indicazioni sul soggetto</b>	Veduta: Russia: Dniepropetrovsk. Architettura: cupole a bulbo.
<b>ISR - ISCRIZIONI</b>	
<b>ISRC - Classe di appartenenza</b>	documentaria
<b>ISRS - Tecnica di scrittura</b>	a pennello
<b>ISRT - Tipo di caratteri</b>	corsivo
<b>ISRP - Posizione</b>	in basso, a destra
<b>ISRI - Trascrizione</b>	PARISI/ DNEPROPETROSK 17 OTTOBRE 1941
<b>NSC - Notizie storico-critiche</b>	Come osserva l'estensore della scheda cartacea, il dipinto, che riveste un interesse principalmente iconografico e documentario, rappresenta una chiesa russa di Dniepropetrovsk, presumibilmente visitata personalmente dall'autore che partecipò alla Campagna di Russia del 1941.  Ico Parisi lavorò dal 1935 presso lo studio Terragni di Como e, dal 1943, aprì lo studio "La Ruota" nella stessa città, insieme a sua moglie Luisa Aiani. La sua versatilità lo condusse ad occuparsi di architettura, arredamento, disegno industriale, pittura e fotografia (Caramel, 1987, 173).
<b>TU - CONDIZIONE GIURIDICA E VINCOLI</b>	
<b>ACQ - ACQUISIZIONE</b>	
<b>ACQT - Tipo acquisizione</b>	donazione
<b>ACQN - Nome</b>	Podestà di Como
<b>ACQL - Luogo acquisizione</b>	CO/ Como
<b>CDG - CONDIZIONE GIURIDICA</b>	
<b>CDGG - Indicazione generica</b>	proprietà Ente pubblico territoriale
<b>CDGS - Indicazione specifica</b>	Comune di Como

**DO - FONTI E DOCUMENTI DI RIFERIMENTO****FTA - DOCUMENTAZIONE FOTOGRAFICA**

<b>FTAX - Genere</b>	documentazione allegata
<b>FTAP - Tipo</b>	diapositiva colore
<b>FTAN - Codice identificativo</b>	R03 OA-1m020-00078_01

**FTA - DOCUMENTAZIONE FOTOGRAFICA**

<b>FTAX - Genere</b>	documentazione esistente
<b>FTAP - Tipo</b>	fotografia b/n
<b>FTAN - Codice identificativo</b>	R03 OA-1m020-00078_02

**FTA - DOCUMENTAZIONE FOTOGRAFICA**

<b>FTAX - Genere</b>	documentazione esistente
<b>FTAP - Tipo</b>	diapositiva colore
<b>FTAN - Codice identificativo</b>	R03 OA-1m020-00078_03

**FNT - FONTI E DOCUMENTI**

<b>FNTP - Tipo</b>	registro degli ingressi
<b>FNTD - Data</b>	NR
<b>FNTN - Nome archivio</b>	Archivio Musei Civici di Como
<b>FNTS - Posizione</b>	1203
<b>FNTI - Codice identificativo</b>	NR

**BIB - BIBLIOGRAFIA**

<b>BIBX - Genere</b>	bibliografia di confronto
<b>BIBA - Autore</b>	Caramel L.
<b>BIBD - Anno di edizione</b>	1987
<b>BIBH - Sigla per citazione</b>	NR
<b>BIBN - V., pp., nn.</b>	p. 173

**BIB - BIBLIOGRAFIA**

<b>BIBX - Genere</b>	bibliografia di confronto
<b>BIBA - Autore</b>	Anzani G.
<b>BIBD - Anno di edizione</b>	1990
<b>BIBH - Sigla per citazione</b>	NR

**BIB - BIBLIOGRAFIA**

<b>BIBX - Genere</b>	bibliografia di confronto
<b>BIBA - Autore</b>	Cavadini L./ Gualdani F.
<b>BIBD - Anno di edizione</b>	1991
<b>BIBH - Sigla per citazione</b>	NR

**AD - ACCESSO AI DATI****ADS - SPECIFICHE DI ACCESSO AI DATI**

<b>ADSP - Profilo di accesso</b>	1
<b>ADSM - Motivazione</b>	scheda contenente dati liberamente accessibili

**CM - COMPILAZIONE****CMP - COMPILAZIONE**

<b>CMPD - Data</b>	1979
--------------------	------

<b>CMPN - Nome</b>	Belloni Zecchinelli, M.
<b>FUR - Funzionario responsabile</b>	Maderna, Valentina
<b>FUR - Funzionario responsabile</b>	Casati, Letizia
<b>RVM - TRASCRIZIONE PER INFORMATIZZAZIONE</b>	
<b>RVMD - Data</b>	2000
<b>RVMN - Nome</b>	Virgilio Giovanna
<b>AGG - AGGIORNAMENTO - REVISIONE</b>	
<b>AGGD - Data</b>	2000
<b>AGGN - Nome</b>	Virgilio G.
<b>AGGF - Funzionario responsabile</b>	NR