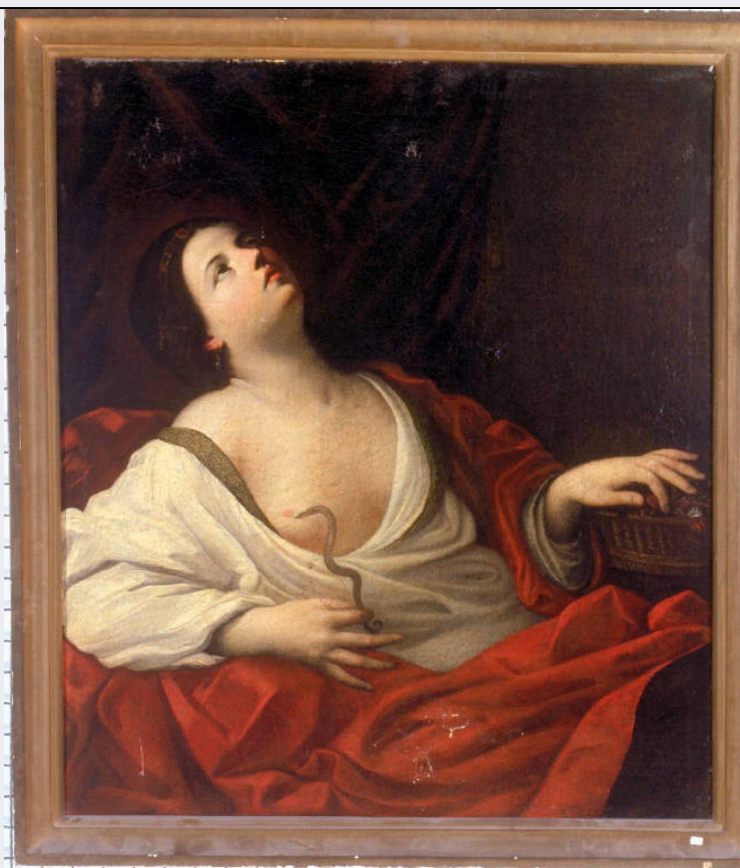


SCHEDA



CD - CODICI

TSK - Tipo Scheda	OA
LIR - Livello ricerca	C
NCT - CODICE UNIVOCO	
NCTR - Codice regione	03
NCTN - Numero catalogo generale	00178006
ESC - Ente schedatore	R03
ECP - Ente competente	S27

OG - OGGETTO

OGT - OGGETTO	
OGTD - Definizione	dipinto
SGT - SOGGETTO	
SGTI - Identificazione	MORTE DI CLEOPATRA

LC - LOCALIZZAZIONE GEOGRAFICO-AMMINISTRATIVA

PVC - LOCALIZZAZIONE GEOGRAFICO-AMMINISTRATIVA ATTUALE

PVCS - Stato	Italia
PVCR - Regione	Lombardia
PVCP - Provincia	CO
PVCC - Comune	Como

LDC - COLLOCAZIONE SPECIFICA

LDCT - Tipologia	palazzo
------------------	---------

LDCQ - Qualificazione	comunale
LDCN - Denominazione attuale	Palazzo Volpi
LDCU - Indirizzo	NR
LDCM - Denominazione raccolta	Musei Civici di Como
LDCS - Specifiche	pinacoteca, deposito, primo piano, carrello 12 destro

UB - UBICAZIONE E DATI PATRIMONIALI

INV - INVENTARIO DI MUSEO O SOPRINTENDENZA

INVN - Numero	281
INVD - Data	1977

LA - ALTRE LOCALIZZAZIONI GEOGRAFICO-AMMINISTRATIVE

TCL - Tipo di localizzazione	luogo di provenienza
-------------------------------------	----------------------

PRV - LOCALIZZAZIONE GEOGRAFICO-AMMINISTRATIVA

PRVR - Regione	Lombardia
PRVP - Provincia	CO
PRVC - Comune	Como

PRC - COLLOCAZIONE SPECIFICA

PRCT - Tipologia	palazzo
PRCQ - Qualificazione	comunale
PRCD - Denominazione	Palazzo Giovio
PRCM - Denominazione raccolta	Civico Museo Archeologico Giovio

PRD - DATA

PRDU - Data uscita	1994 ca.
---------------------------	----------

RO - RAPPORTO

ROF - RAPPORTO OPERA FINALE/ORIGINALE

ROFF - Stadio opera	copia con varianti
ROFA - Autore opera finale /originale	Reni Guido
ROFD - Datazione opera finale/originale	1625 ca.
ROFC - Collocazione opera finale/originale	GB/ Surrey/ Hampton Court/ Collezioni reali

DT - CRONOLOGIA

DTZ - CRONOLOGIA GENERICA

DTZG - Secolo	sec. XVII
DTZS - Frazione di secolo	secondo quarto

DTS - CRONOLOGIA SPECIFICA

DTSI - Da	1625
DTSV - Validità	post
DTSF - A	1649
DTSL - Validità	ante

DTM - Motivazione cronologia	analisi stilistica
-------------------------------------	--------------------

AU - DEFINIZIONE CULTURALE**ATB - AMBITO CULTURALE**

ATBD - Denominazione	ambito Italia settentrionale
ATBM - Motivazione dell'attribuzione	analisi stilistica

MT - DATI TECNICI

MTC - Materia e tecnica olio su tela

MIS - MISURE

MISU - Unità	UNR
MISA - Altezza	95
MISL - Larghezza	109

CO - CONSERVAZIONE**STC - STATO DI CONSERVAZIONE**

STCC - Stato di conservazione	discreto
STCS - Indicazioni specifiche	occorre restauro completo

RS - RESTAURI**RST - RESTAURI**

RSTD - Data 1979 ante

DA - DATI ANALITICI**DES - DESCRIZIONE**

DESO - Indicazioni sull'oggetto	La donna di tre quarti, semisdraiata, getta la testa all'indietro e tiene con la destra un serpente proteso verso il suo seno.
DESI - Codifica Iconclass	NR
DESS - Indicazioni sul soggetto	Personaggi: Cleopatra. Animali: aspide.
NSC - Notizie storico-critiche	Il dipinto, di ignota provenienza, rappresenta Cleopatra in posizione seduta, di tre quarti, con la testa rovesciata all'indietro e i capelli sciolti mentre, con la mano destra, tiene l'aspide protesa sul petto scoperto. Esso deriva da una tela dipinta da Guido Reni nel terzo decennio del Seicento, ora conservata nelle Collezioni reali di Hampton Court (Baccheschi, 1971) dove, però, la donna rivolge il palmo della mano sinistra verso lo spettatore, anzichè il dorso. Nella Cleopatra di Como, inoltre, Le influenze del classicismo emiliano si rinvencono nella fermezza del disegno e nella levigatezza delle forme.

TU - CONDIZIONE GIURIDICA E VINCOLI**CDG - CONDIZIONE GIURIDICA**

CDGG - Indicazione generica	proprietà Ente pubblico territoriale
CDGS - Indicazione specifica	Comune di Como

DO - FONTI E DOCUMENTI DI RIFERIMENTO**FTA - DOCUMENTAZIONE FOTOGRAFICA**

FTAX - Genere	documentazione allegata
FTAP - Tipo	diapositiva colore

FTAN - Codice identificativo	R03 OA-1m020-00118_01
FTA - DOCUMENTAZIONE FOTOGRAFICA	
FTAX - Genere	documentazione esistente
FTAP - Tipo	fotografia b/n
FTAN - Codice identificativo	R03 OA-1m020-00118_02
FTA - DOCUMENTAZIONE FOTOGRAFICA	
FTAX - Genere	documentazione esistente
FTAP - Tipo	diapositiva colore
FTAN - Codice identificativo	R03 OA-1m020-00118_03
BIB - BIBLIOGRAFIA	
BIBX - Genere	bibliografia di confronto
BIBA - Autore	Baccheschi E.
BIBD - Anno di edizione	1971
BIBH - Sigla per citazione	NR
BIBN - V., pp., nn.	p. 103 n. 122
BIBI - V., tavv., figg.	f. 122
AD - ACCESSO AI DATI	
ADS - SPECIFICHE DI ACCESSO AI DATI	
ADSP - Profilo di accesso	1
ADSM - Motivazione	scheda contenente dati liberamente accessibili
CM - COMPILAZIONE	
CMP - COMPILAZIONE	
CMPD - Data	1979
CMPN - Nome	Belloni Zecchinelli, M.
FUR - Funzionario responsabile	Maderna, Valentina
FUR - Funzionario responsabile	Casati, Letizia
RVM - TRASCRIZIONE PER INFORMATIZZAZIONE	
RVMD - Data	2000
RVMN - Nome	Virgilio Giovanna
AGG - AGGIORNAMENTO - REVISIONE	
AGGD - Data	2000
AGGN - Nome	Virgilio G.
AGGF - Funzionario responsabile	NR