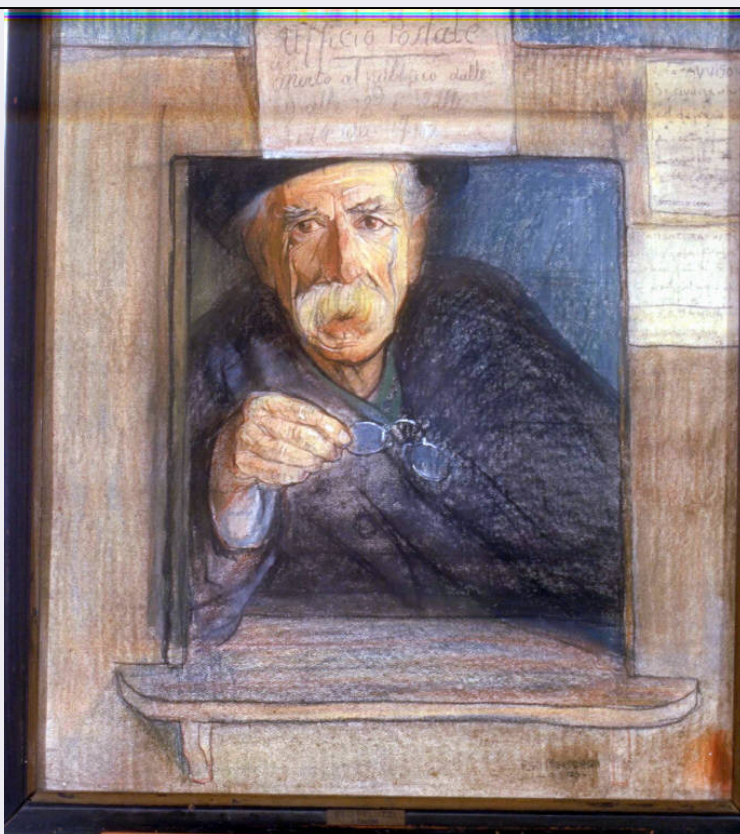


SCHEDA



CD - CODICI

TSK - Tipo Scheda OA

LIR - Livello ricerca C

NCT - CODICE UNIVOCO

NCTR - Codice regione 03

NCTN - Numero catalogo generale 00679833

ESC - Ente schedatore R03

ECP - Ente competente S27

OG - OGGETTO

OGT - OGGETTO

OGTD - Definizione dipinto

SGT - SOGGETTO

SGTI - Identificazione RITRATTO MASCHILE DI POSTINO

SGTT - Titolo Il postino

LC - LOCALIZZAZIONE GEOGRAFICO-AMMINISTRATIVA

PVC - LOCALIZZAZIONE GEOGRAFICO-AMMINISTRATIVA ATTUALE

PVCS - Stato Italia

PVCR - Regione Lombardia

PVCP - Provincia CO

PVCC - Comune Como

LDC - COLLOCAZIONE SPECIFICA

LDCT - Tipologia palazzo

LDCQ - Qualificazione	comunale
LDCN - Denominazione attuale	Palazzo Volpi
LDCU - Indirizzo	NR
LDCM - Denominazione raccolta	Musei Civici di Como
LDCS - Specifiche	pinacoteca, deposito, primo ammezzato, carrello 12 sinistro

UB - UBICAZIONE E DATI PATRIMONIALI

INV - INVENTARIO DI MUSEO O SOPRINTENDENZA

INVN - Numero	809
INVD - Data	2000

LA - ALTRE LOCALIZZAZIONI GEOGRAFICO-AMMINISTRATIVE

TCL - Tipo di localizzazione	luogo di provenienza
-------------------------------------	----------------------

PRV - LOCALIZZAZIONE GEOGRAFICO-AMMINISTRATIVA

PRVR - Regione	Lombardia
PRVP - Provincia	CO
PRVC - Comune	Como

PRC - COLLOCAZIONE SPECIFICA

PRCM - Denominazione raccolta	Collezione privata Feloy
--------------------------------------	--------------------------

PRD - DATA

PRDU - Data uscita	1999
---------------------------	------

DT - CRONOLOGIA

DTZ - CRONOLOGIA GENERICA

DTZG - Secolo	sec. XX
----------------------	---------

DTS - CRONOLOGIA SPECIFICA

DTSI - Da	1923
DTSV - Validità	post
DTSF - A	1923
DTSL - Validità	ante

DTM - Motivazione cronologia	data
-------------------------------------	------

AU - DEFINIZIONE CULTURALE

AUT - AUTORE

AUTM - Motivazione dell'attribuzione	firma
AUTN - Nome scelto	Peluzzi Eso
AUTA - Dati anagrafici	1894/ 1985
AUTH - Sigla per citazione	10000819

MT - DATI TECNICI

MTC - Materia e tecnica	gesso su cartoncino
--------------------------------	---------------------

MIS - MISURE

MISU - Unità	UNR
MISA - Altezza	182

MISL - Larghezza	63,5
CO - CONSERVAZIONE	
STC - STATO DI CONSERVAZIONE	
STCC - Stato di conservazione	buono
DA - DATI ANALITICI	
DES - DESCRIZIONE	
DESO - Indicazioni sull'oggetto	Il personaggio è visto frontalmente, mentre si affaccia dall'uscio di un bancone tenendo nella destra un paio di occhiali.
DESI - Codifica Iconclass	NR
DESS - Indicazioni sul soggetto	Figure: postino. Oggetti: occhiali; cartelli; bancone.
ISR - ISCRIZIONI	
ISRC - Classe di appartenenza	documentaria
ISRS - Tecnica di scrittura	a gessetto
ISRT - Tipo di caratteri	lettere capitali
ISRP - Posizione	in basso, a destra
ISRI - Trascrizione	ESO PELUZZI/ -923
ISR - ISCRIZIONI	
ISRC - Classe di appartenenza	documentaria
ISRS - Tecnica di scrittura	a gessetto
ISRT - Tipo di caratteri	corsivo
ISRP - Posizione	sul cartello dipinto, in alto, al centro
ISRI - Trascrizione	UFFICO POSTALE/ APERTO AL PUBBLICO DALLE/ 9 ALLE 12 E DALLE/ 14 ALLE 17
ISR - ISCRIZIONI	
ISRC - Classe di appartenenza	documentaria
ISRS - Tecnica di scrittura	a gessetto
ISRT - Tipo di caratteri	lettere capitali
ISRP - Posizione	sul cartellino dipinto, in alto, a destra
ISRI - Trascrizione	AVVISO ... SANTUARIO DI SAVONA
ISR - ISCRIZIONI	
ISRC - Classe di appartenenza	itineraria
ISRS - Tecnica di scrittura	a impressione
ISRT - Tipo di caratteri	corsivo
ISRP - Posizione	sul verso
ISRI - Trascrizione	STUDIO DEL PITTORE ESO PELUZZI/ COMO VIA INDIPENDENZA 31
	Il dipinto, che rappresenta un postino affacciato da un bancone, fu realizzato dal pittore ligure subito dopo il suo esordio alla mostra personale del 1922 alla Società Promotrice delle Belle Arti di Torino. Pittore prevalentemente di paesaggio, la critica riconosce tra le prove

NSC - Notizie storico-critiche

migliori del Peluzzi quelle eseguite durante il primo periodo di soggiorno al Santuario di Savona (1919-1923) - al quale si ascrivono anche tre dipinti conservati nella Pinacoteca Civica di Como (oltre a questo i dipinti con i nn. inv. 810, 811) - nei quali il pittore "reinterpreta in chiave originale il divisionismo italiano: infatti, sensibile interprete della lezione di pelizza, scandisce la luce attraverso un acceso cromatismo ed una pennellata densa e pastosa" (Beringhelli, 1991, 237). Va, inoltre, rilevato che il Peluzzi espose a Como proprio nel 1923 presso l'Istituto G. Carducci in occasione della VII esposizione autunnale d'arte e, nuovamente, nel 1925.

TU - CONDIZIONE GIURIDICA E VINCOLI**ACQ - ACQUISIZIONE**

ACQT - Tipo acquisizione	donazione
ACQN - Nome	Feloy
ACQD - Data acquisizione	1999
ACQL - Luogo acquisizione	CO/ Como

CDG - CONDIZIONE GIURIDICA

CDGG - Indicazione generica	proprietà Ente pubblico territoriale
CDGS - Indicazione specifica	Comune di Como

DO - FONTI E DOCUMENTI DI RIFERIMENTO**FTA - DOCUMENTAZIONE FOTOGRAFICA**

FTAX - Genere	documentazione allegata
FTAP - Tipo	diapositiva colore
FTAN - Codice identificativo	R03 OA-1m020-00152_01

FTA - DOCUMENTAZIONE FOTOGRAFICA

FTAX - Genere	documentazione esistente
FTAP - Tipo	fotografia colore
FTAN - Codice identificativo	R03 OA-1m020-00152_02

FTA - DOCUMENTAZIONE FOTOGRAFICA

FTAX - Genere	documentazione esistente
FTAP - Tipo	diapositiva colore
FTAN - Codice identificativo	R03 OA-1m020-00152_03

FNT - FONTI E DOCUMENTI

FNTP - Tipo	NR
FNTD - Data	NR
FNTN - Nome archivio	Archivio Comune di Como
FNTS - Posizione	NR
FNTI - Codice identificativo	NR

BIB - BIBLIOGRAFIA

BIBX - Genere	bibliografia di confronto
BIBA - Autore	Beringhelli G.
BIBD - Anno di edizione	1991
BIBH - Sigla per citazione	NR

BIBN - V., pp., nn.

p. 237

AD - ACCESSO AI DATI**ADS - SPECIFICHE DI ACCESSO AI DATI****ADSP - Profilo di accesso**

1

ADSM - Motivazione

scheda contenente dati liberamente accessibili

CM - COMPILAZIONE**CMP - COMPILAZIONE****CMPD - Data**

2000

CMPN - Nome

Virgilio, Giovanna

**FUR - Funzionario
responsabile**

Casati, Letizia

AN - ANNOTAZIONI**OSS - Osservazioni**

E' stata inserita una nuova voce nei campi "materia e tecnica" e "tecnica di scrittura"