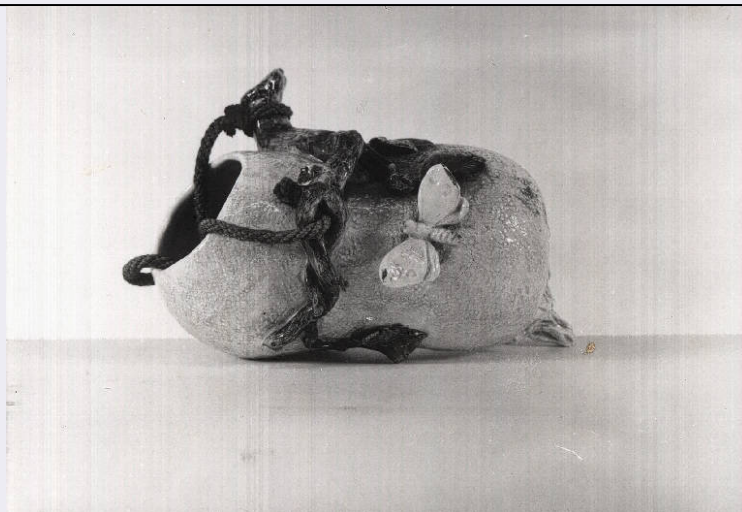


# SCHEDA



## CD - CODICI

TSK - Tipo Scheda OA

LIR - Livello ricerca P

### NCT - CODICE UNIVOCO

NCTR - Codice regione 03

NCTN - Numero catalogo generale 00031221

ESC - Ente schedatore R03

ECP - Ente competente S27

## OG - OGGETTO

### OGT - OGGETTO

OGTD - Definizione fioriera

### SGT - SOGGETTO

SGTI - Identificazione MOTIVI DECORATIVI VEGETALI E ANIMALI

## LC - LOCALIZZAZIONE GEOGRAFICO-AMMINISTRATIVA

### PVC - LOCALIZZAZIONE GEOGRAFICO-AMMINISTRATIVA ATTUALE

PVCS - Stato Italia

PVCR - Regione Lombardia

PVCP - Provincia LC

PVCC - Comune Lecco

PVCL - Localita' Castello

### LDC - COLLOCAZIONE SPECIFICA

LDCT - Tipologia palazzo

LDCQ - Qualificazione comunale

LDCN - Denominazione Palazzo Belgiojoso

LDCU - Denominazione spazio viabilistico Corso Matteotti, 32

LDCM - Denominazione raccolta Musei Civici di Lecco

LDCS - Specifiche Piano terreno, deposito 2, cassa 1

**UB - UBICAZIONE E DATI PATRIMONIALI****INV - INVENTARIO DI MUSEO O SOPRINTENDENZA**

INVN - Numero PA/1000

INVD - Data NR

**DT - CRONOLOGIA****DTZ - CRONOLOGIA GENERICA**

DTZG - Secolo sec. XX

DTZS - Frazione di secolo prima metà

**DTS - CRONOLOGIA SPECIFICA**

DTSI - Da 1900

DTSV - Validita' post

DTSF - A 1949

DTSL - Validita' ante

DTM - Motivazione cronologia analisi stilistica

**AU - DEFINIZIONE CULTURALE****ATB - AMBITO CULTURALE**

ATBD - Denominazione manifattura faentina

ATBM - Motivazione dell'attribuzione analisi stilistica

**MT - DATI TECNICI**

MTC - Materia e tecnica maiolica

**MIS - MISURE**

MISU - Unita' UNR

MISA - Altezza 14

MISL - Larghezza 24

**CO - CONSERVAZIONE****STC - STATO DI CONSERVAZIONE**

STCC - Stato di conservazione buono

**DA - DATI ANALITICI****DES - DESCRIZIONE**

DESO - Indicazioni sull'oggetto Portafiori a forma di bozzolo giallino su cui sono posati una farfalla bianca e un bruco verde pallido. Un ramo bruno con foglie verdi gli gira attorno attorcigliato; ad esso è legata una corda per appendere il portafiori.

DESI - Codifica Iconclass NR

DESS - Indicazioni sul soggetto Decorazioni: motivi vegetali. Animali: farfalla; bruco.

**ISR - ISCRIZIONI**

ISRC - Classe di appartenenza didascalica

ISRS - Tecnica di scrittura a penna

ISRT - Tipo di caratteri corsivo

ISRP - Posizione su un cartellino

<b>ISRI - Trascrizione</b>	FAENZA
<b>NSC - Notizie storico-critiche</b>	La datazione del portafiori, verosimilmente di produzione faentina, non si può ritenere anteriore alla prima decade del secolo XX, forse più tarda.
<b>TU - CONDIZIONE GIURIDICA E VINCOLI</b>	
<b>CDG - CONDIZIONE GIURIDICA</b>	
<b>CDGG - Indicazione generica</b>	proprietà Ente pubblico territoriale
<b>CDGS - Indicazione specifica</b>	Comune di Lecco
<b>CDGI - Indirizzo</b>	piazza Diaz, 1
<b>DO - FONTI E DOCUMENTI DI RIFERIMENTO</b>	
<b>FTA - DOCUMENTAZIONE FOTOGRAFICA</b>	
<b>FTAX - Genere</b>	documentazione allegata
<b>FTAP - Tipo</b>	fotografia digitale
<b>FTAN - Codice identificativo</b>	R03 OA-G1050-00163_01
<b>FTA - DOCUMENTAZIONE FOTOGRAFICA</b>	
<b>FTAX - Genere</b>	documentazione esistente
<b>FTAP - Tipo</b>	fotografia digitale
<b>FTAN - Codice identificativo</b>	R03 OA-G1050-00163_02
<b>FTA - DOCUMENTAZIONE FOTOGRAFICA</b>	
<b>FTAX - Genere</b>	documentazione esistente
<b>FTAP - Tipo</b>	fotografia b/n
<b>FTAN - Codice identificativo</b>	R03 OA-G1050-00163_03
<b>AD - ACCESSO AI DATI</b>	
<b>ADS - SPECIFICHE DI ACCESSO AI DATI</b>	
<b>ADSP - Profilo di accesso</b>	1
<b>ADSM - Motivazione</b>	scheda contenente dati liberamente accessibili
<b>CM - COMPILAZIONE</b>	
<b>CMP - COMPILAZIONE</b>	
<b>CMPD - Data</b>	1980
<b>CMPN - Nome</b>	Barigozzi Brini Amalia
<b>FUR - Funzionario responsabile</b>	Tardito Amerio Rosalba
<b>RVM - TRASCRIZIONE PER INFORMATIZZAZIONE</b>	
<b>RVMD - Data</b>	2005
<b>RVMN - Nome</b>	Virgilio Giovanna