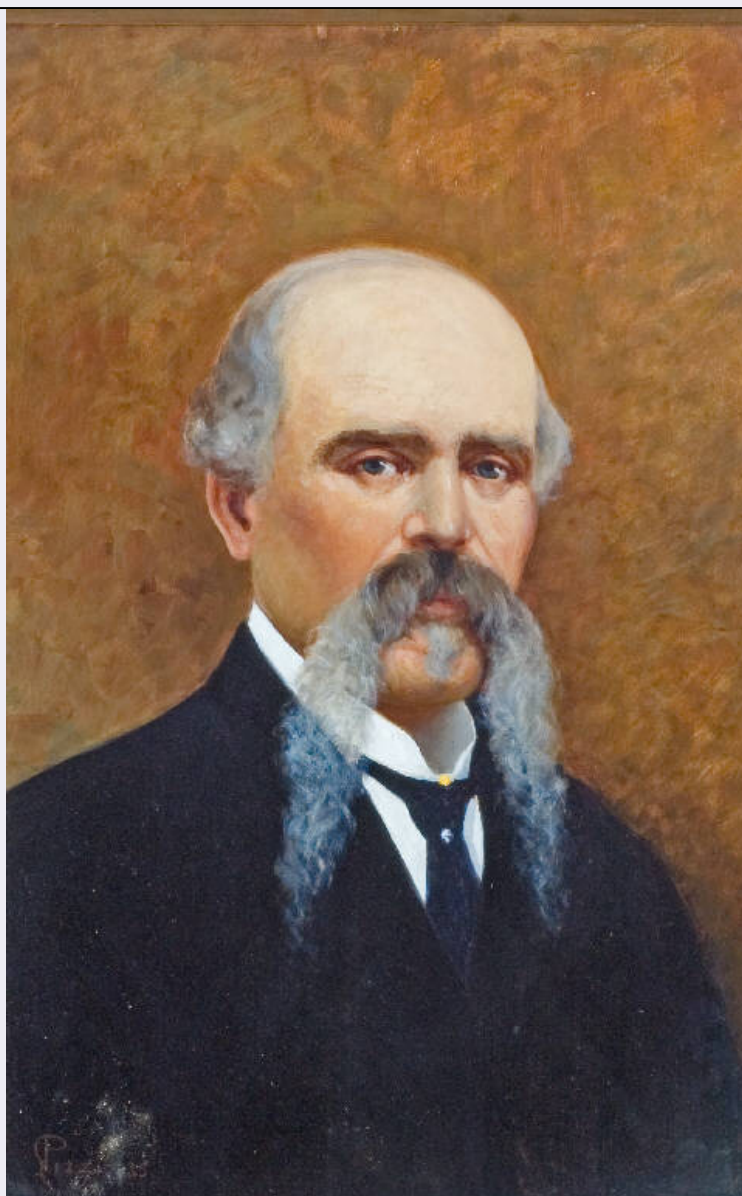


SCHEDA



CD - CODICI

TSK - Tipo Scheda OA

LIR - Livello ricerca P

NCT - CODICE UNIVOCO

NCTR - Codice regione 03

NCTN - Numero catalogo generale 00031589

ESC - Ente schedatore R03

ECP - Ente competente S27

OG - OGGETTO

OGT - OGGETTO

OGTD - Definizione dipinto

SGT - SOGGETTO

SGTI - Identificazione RITRATTO DI CARLO PIZZI

LC - LOCALIZZAZIONE GEOGRAFICO-AMMINISTRATIVA

PVC - LOCALIZZAZIONE GEOGRAFICO-AMMINISTRATIVA ATTUALE

PVCS - Stato	Italia
PVCR - Regione	Lombardia
PVCP - Provincia	LC
PVCC - Comune	Lecco
LDC - COLLOCAZIONE SPECIFICA	
LDCT - Tipologia	teatro
LDCQ - Qualificazione	comunale
LDCN - Denominazione attuale	Teatro della Società
LDCU - Indirizzo	Piazza Garibaldi Giuseppe, 1
LDCM - Denominazione raccolta	Musei Civici di Lecco
LDCS - Specifiche	Piano primo, ridotto, sala 1
UB - UBICAZIONE E DATI PATRIMONIALI	
INV - INVENTARIO DI MUSEO O SOPRINTENDENZA	
INVN - Numero	PA/407
INVD - Data	NR
LA - ALTRE LOCALIZZAZIONI GEOGRAFICO-AMMINISTRATIVE	
TCL - Tipo di localizzazione	luogo di provenienza
PRV - LOCALIZZAZIONE GEOGRAFICO-AMMINISTRATIVA	
PRVR - Regione	Lombardia
PRVP - Provincia	LC
PRVC - Comune	LECCO
PRC - COLLOCAZIONE SPECIFICA	
PRCT - Tipologia	torre
PRCQ - Qualificazione	comunale
PRCD - Denominazione	Torre Viscontea
PRCM - Denominazione raccolta	Museo storico
DT - CRONOLOGIA	
DTZ - CRONOLOGIA GENERICA	
DTZG - Secolo	sec. XX
DTZS - Frazione di secolo	secondo quarto
DTS - CRONOLOGIA SPECIFICA	
DTSI - Da	1935
DTSV - Validità	post
DTSF - A	1935
DTSL - Validità	ante
DTM - Motivazione cronologia	data
AU - DEFINIZIONE CULTURALE	
AUT - AUTORE	
AUTM - Motivazione dell'attribuzione	firma

AUTN - Nome scelto	Pizzi Luigi
AUTA - Dati anagrafici	1882/ 1947
AUTH - Sigla per citazione	10000880
MT - DATI TECNICI	
MTC - Materia e tecnica	olio su tela
MIS - MISURE	
MISU - Unità	UNR
MISA - Altezza	57
MISL - Larghezza	38
CO - CONSERVAZIONE	
STC - STATO DI CONSERVAZIONE	
STCC - Stato di conservazione	buono
DA - DATI ANALITICI	
DES - DESCRIZIONE	
DESO - Indicazioni sull'oggetto	L'uomo è raffigurato a mezzo busto, di fronte, con lunghi baffi. L'abito e la cravatta sono neri, la camicia bianca. Lo sfondo è rossiccio. E' appesa entro cornice in legno.
DESI - Codifica Iconclass	NR
DESS - Indicazioni sul soggetto	Ritratto: ritratto. Personaggi: Pizzi Carlo. Abbigliamento: abito; cravatta; camicia.
ISR - ISCRIZIONI	
ISRC - Classe di appartenenza	documentaria
ISRS - Tecnica di scrittura	a pennello
ISRT - Tipo di caratteri	corsivo
ISRP - Posizione	in basso, a sinistra
ISRI - Trascrizione	L. PIZZI - 935
NSC - Notizie storico-critiche	Nel catalogo della Galleria, che aggiorna la scheda cartacea, si legge: "Ritratto "a memoria" di [...] Carlo in età ormai natura. Un altro ritratto di Carlo Pizzi venne eseguito da [...] Pio".
TU - CONDIZIONE GIURIDICA E VINCOLI	
CDG - CONDIZIONE GIURIDICA	
CDGG - Indicazione generica	proprietà Ente pubblico territoriale
CDGS - Indicazione specifica	Comune di Lecco
CDGI - Indirizzo	piazza Diaz, 1
DO - FONTI E DOCUMENTI DI RIFERIMENTO	
FTA - DOCUMENTAZIONE FOTOGRAFICA	
FTAX - Genere	documentazione allegata
FTAP - Tipo	fotografia digitale
FTAN - Codice identificativo	R03 OA-G1050-00362_01
FTA - DOCUMENTAZIONE FOTOGRAFICA	
FTAX - Genere	documentazione esistente

FTAP - Tipo	fotografia digitale
FTAN - Codice identificativo	R03 OA-G1050-00362_02
FTA - DOCUMENTAZIONE FOTOGRAFICA	
FTAX - Genere	documentazione esistente
FTAP - Tipo	fotografia b/n
FTAN - Codice identificativo	R03 OA-G1050-00362_03
BIB - BIBLIOGRAFIA	
BIBX - Genere	bibliografia specifica
BIBA - Autore	Civico Museo
BIBD - Anno di edizione	1939
BIBH - Sigla per citazione	NR
BIBN - V., pp., nn.	p. 78
BIB - BIBLIOGRAFIA	
BIBX - Genere	bibliografia di confronto
BIBA - Autore	A. Z.
BIBD - Anno di edizione	1947
BIBH - Sigla per citazione	NR
BIBN - V., pp., nn.	p. 2
BIB - BIBLIOGRAFIA	
BIBX - Genere	bibliografia specifica
BIBA - Autore	Borghi A.
BIBD - Anno di edizione	1975
BIBH - Sigla per citazione	NR
BIBN - V., pp., nn.	p. 16
BIB - BIBLIOGRAFIA	
BIBX - Genere	bibliografia specifica
BIBA - Autore	Barigozzi Brini A.
BIBD - Anno di edizione	1983
BIBH - Sigla per citazione	NR
BIBN - V., pp., nn.	p. 129 n. 342
AD - ACCESSO AI DATI	
ADS - SPECIFICHE DI ACCESSO AI DATI	
ADSP - Profilo di accesso	1
ADSM - Motivazione	scheda contenente dati liberamente accessibili
CM - COMPILAZIONE	
CMP - COMPILAZIONE	
CMPD - Data	1980
CMPN - Nome	Barigozzi Brini Amalia
FUR - Funzionario responsabile	Tardito Amerio Rosalba
RVM - TRASCRIZIONE PER INFORMATIZZAZIONE	
RVMD - Data	2005
RVMN - Nome	Virgilio Giovanna

AGG - AGGIORNAMENTO - REVISIONE**AGGD - Data**

2005

AGGN - Nome

Virgilio Giovanna

**AGGF - Funzionario
responsabile**

NR