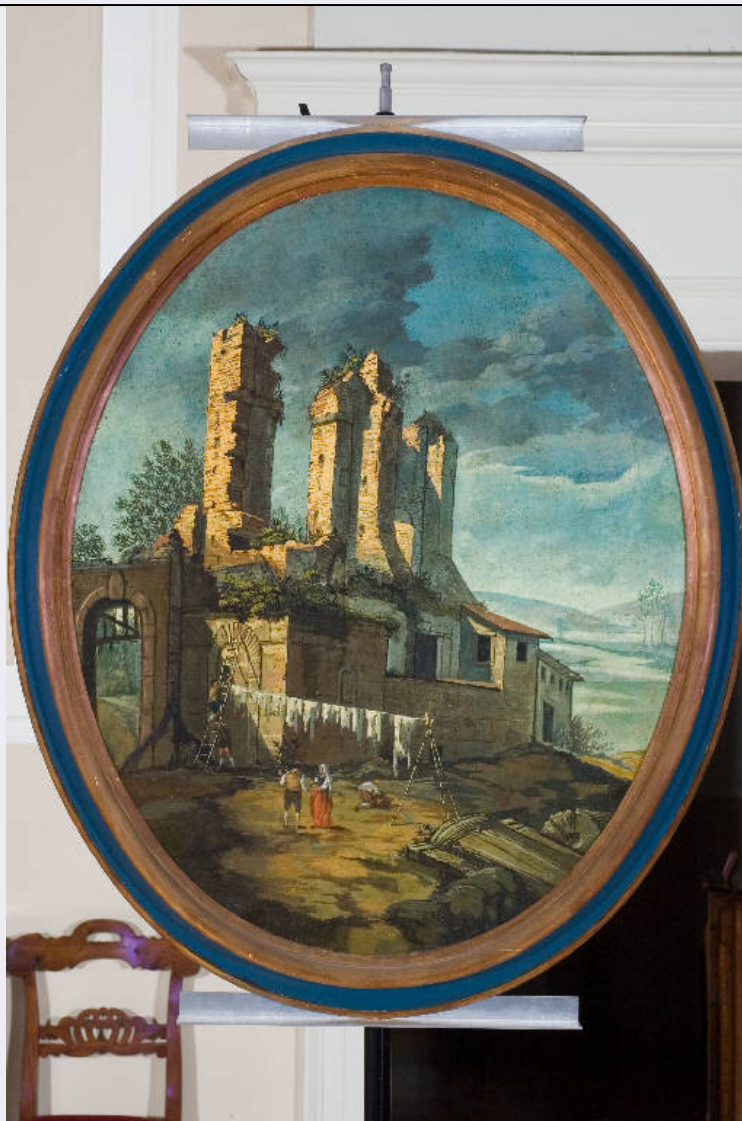


SCHEDA



CD - CODICI

TSK - Tipo Scheda OA

LIR - Livello ricerca P

NCT - CODICE UNIVOCO

NCTR - Codice regione 03

NCTN - Numero catalogo generale 00031597

NCTS - Suffisso numero catalogo generale A

ESC - Ente schedatore R03

ECP - Ente competente S27

RV - RELAZIONI

RVE - STRUTTURA COMPLESSA

RVEL - Livello 0

OG - OGGETTO

OGT - OGGETTO

OGTD - Definizione dipinto

OGTV - Identificazione ciclo

SGT - SOGGETTO**SGTI - Identificazione**

PAESAGGI CON ARCHITETTURE

LC - LOCALIZZAZIONE GEOGRAFICO-AMMINISTRATIVA**PVC - LOCALIZZAZIONE GEOGRAFICO-AMMINISTRATIVA ATTUALE****PVCS - Stato**

Italia

PVCR - Regione

Lombardia

PVCP - Provincia

LC

PVCC - Comune

Lecco

LDC - COLLOCAZIONE SPECIFICA**LDCT - Tipologia**

teatro

LDCQ - Qualificazione

comunale

LDCN - Denominazione attuale

Teatro della Società

LDCU - Indirizzo

Piazza Garibaldi Giuseppe, 1

LDCM - Denominazione raccolta

Musei Civici di Lecco

LDCS - Specifiche

Piano primo, ridotto, sala 2

UB - UBICAZIONE E DATI PATRIMONIALI**INV - INVENTARIO DI MUSEO O SOPRINTENDENZA****INVN - Numero**

PA/415, 417-419

INVD - Data

NR

DT - CRONOLOGIA**DTZ - CRONOLOGIA GENERICA****DTZG - Secolo**

secc. XVIII/ XIX

DTZS - Frazione di secolo

fine/ inizio

DTS - CRONOLOGIA SPECIFICA**DTSI - Da**

1790

DTSV - Validità

post

DTSF - A

1810

DTSL - Validità

ante

DTM - Motivazione cronologia

analisi stilistica

AU - DEFINIZIONE CULTURALE**ATB - AMBITO CULTURALE****ATBD - Denominazione**

ambito lombardo

ATBM - Motivazione dell'attribuzione

analisi stilistica

MT - DATI TECNICI**MTC - Materia e tecnica**

olio su tela

MIS - MISURE**MISU - Unità**

UNR

MISA - Altezza

100

MISL - Larghezza

75

FRM - Formato

ovale

CO - CONSERVAZIONE**STC - STATO DI CONSERVAZIONE**

STCC - Stato di conservazione	buono
--------------------------------------	-------

DA - DATI ANALITICI**DES - DESCRIZIONE**

DESO - Indicazioni sull'oggetto	Ciclo formato da quattro dipinti di forma ovale raffiguranti architetture e rovine in paesaggi di fantasia.
----------------------------------------	-------------------------------------------------------------------------------------------------------------

DESI - Codifica Iconclass	NR
----------------------------------	----

DESS - Indicazioni sul soggetto	NR
----------------------------------------	----

NSC - Notizie storico-critiche	I dipinti, probabilmente utilizzati in origine come sovrapporte, sono di gusto essenzialmente decorativo, mostrando un maggiore interesse per le architetture rispetto ai paesaggi, appena abbozzati. Vive e ben delineate le figure. Lo stile e il gusto appartengono alla fine del secolo XVIII o all'inizio del XIX.
---------------------------------------	-------------------------------------------------------------------------------------------------------------------------------------------------------------------------------------------------------------------------------------------------------------------------------------------------------------------------

TU - CONDIZIONE GIURIDICA E VINCOLI**CDG - CONDIZIONE GIURIDICA**

CDGG - Indicazione generica	proprietà Ente pubblico territoriale
------------------------------------	--------------------------------------

CDGS - Indicazione specifica	Comune di Lecco
-------------------------------------	-----------------

CDGI - Indirizzo	piazza Diaz, 1
-------------------------	----------------

DO - FONTI E DOCUMENTI DI RIFERIMENTO**FTA - DOCUMENTAZIONE FOTOGRAFICA**

FTAX - Genere	documentazione allegata
----------------------	-------------------------

FTAP - Tipo	fotografia digitale
--------------------	---------------------

FTAN - Codice identificativo	R03 OA-G1050-00370_01
-------------------------------------	-----------------------

FTA - DOCUMENTAZIONE FOTOGRAFICA

FTAX - Genere	documentazione allegata
----------------------	-------------------------

FTAP - Tipo	fotografia digitale
--------------------	---------------------

FTAN - Codice identificativo	R03 OA-G1050-00370_02
-------------------------------------	-----------------------

FTA - DOCUMENTAZIONE FOTOGRAFICA

FTAX - Genere	documentazione allegata
----------------------	-------------------------

FTAP - Tipo	fotografia digitale
--------------------	---------------------

FTAN - Codice identificativo	R03 OA-G1050-00370_03
-------------------------------------	-----------------------

FTA - DOCUMENTAZIONE FOTOGRAFICA

FTAX - Genere	documentazione allegata
----------------------	-------------------------

FTAP - Tipo	fotografia digitale
--------------------	---------------------

FTAN - Codice identificativo	R03 OA-G1050-00370_04
-------------------------------------	-----------------------

FTA - DOCUMENTAZIONE FOTOGRAFICA

FTAX - Genere	documentazione esistente
----------------------	--------------------------

FTAP - Tipo	NR
--------------------	----

FTAN - Codice identificativo	R03 OA-G1050-00370_05
-------------------------------------	-----------------------

FTAT - Note	immagine digitale
--------------------	-------------------

FTA - DOCUMENTAZIONE FOTOGRAFICA**FTAX - Genere** documentazione esistente**FTAP - Tipo** fotografia digitale**FTAN - Codice identificativo** R03 OA-G1050-00370_06**FTA - DOCUMENTAZIONE FOTOGRAFICA****FTAX - Genere** documentazione esistente**FTAP - Tipo** fotografia digitale**FTAN - Codice identificativo** R03 OA-G1050-00370_07**FTA - DOCUMENTAZIONE FOTOGRAFICA****FTAX - Genere** documentazione esistente**FTAP - Tipo** fotografia digitale**FTAN - Codice identificativo** R03 OA-G1050-00370_08**FTA - DOCUMENTAZIONE FOTOGRAFICA****FTAX - Genere** documentazione esistente**FTAP - Tipo** fotografia digitale**FTAN - Codice identificativo** R03 OA-G1050-00370_09**AD - ACCESSO AI DATI****ADS - SPECIFICHE DI ACCESSO AI DATI****ADSP - Profilo di accesso** 1**ADSM - Motivazione** scheda contenente dati liberamente accessibili**CM - COMPILAZIONE****CMP - COMPILAZIONE****CMPD - Data** 1980**CMPN - Nome** Barigozzi Brini Amalia**FUR - Funzionario responsabile** Tardito Amerio Rosalba**RVM - TRASCRIZIONE PER INFORMATIZZAZIONE****RVMD - Data** 2005**RVMN - Nome** Virgilio Giovanna**AN - ANNOTAZIONI****OSS - Osservazioni** La scheda è priva di documentazione fotografica come previsto nel manuale: "La documentazione fotografica delle schede di catalogo. Metodologie e tecniche di ripresa, iccd, 1998, p. 14.