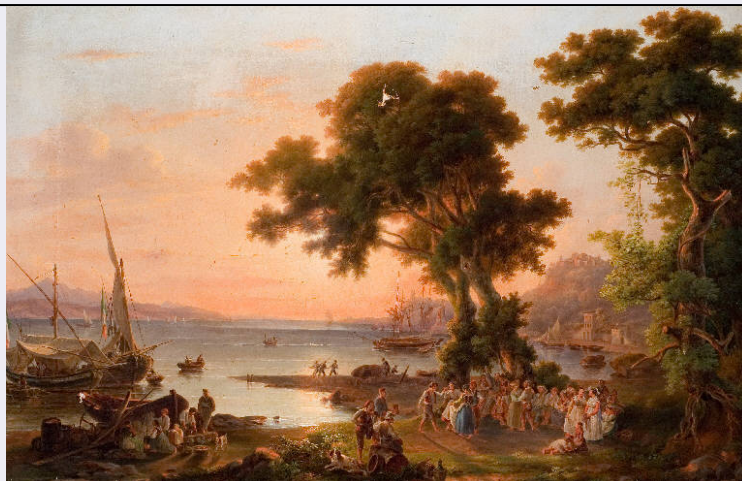


# SCHEDA



## CD - CODICI

TSK - Tipo Scheda OA

LIR - Livello ricerca P

### NCT - CODICE UNIVOCO

NCTR - Codice regione 03

NCTN - Numero catalogo generale 00031651

ESC - Ente schedatore R03

ECP - Ente competente S27

## OG - OGGETTO

### OGT - OGGETTO

OGTD - Definizione dipinto

### SGT - SOGGETTO

SGTI - Identificazione FESTA NAPOLETANA

## LC - LOCALIZZAZIONE GEOGRAFICO-AMMINISTRATIVA

### PVC - LOCALIZZAZIONE GEOGRAFICO-AMMINISTRATIVA ATTUALE

PVCS - Stato Italia

PVCR - Regione Lombardia

PVCP - Provincia LC

PVCC - Comune Lecco

### LDC - COLLOCAZIONE SPECIFICA

LDCT - Tipologia villa

LDCQ - Qualificazione comunale

LDCN - Denominazione Villa Manzoni

LDCU - Denominazione spazio viabilistico Via don Guanella, 1

LDCM - Denominazione raccolta Musei Civici di Lecco

LDCS - Specifiche Galleria Comunale d'Arte, Piano primo, deposito, lato sinistro

## UB - UBICAZIONE E DATI PATRIMONIALI

### INV - INVENTARIO DI MUSEO O SOPRINTENDENZA

<b>INVN - Numero</b>	PA/061
<b>INVD - Data</b>	NR
<b>DT - CRONOLOGIA</b>	
<b>DTZ - CRONOLOGIA GENERICA</b>	
<b>DTZG - Secolo</b>	sec. XIX
<b>DTZS - Frazione di secolo</b>	seconda metà
<b>DTS - CRONOLOGIA SPECIFICA</b>	
<b>DTSI - Da</b>	1850
<b>DTSV - Validita'</b>	post
<b>DTSF - A</b>	1899
<b>DTSL - Validita'</b>	ante
<b>DTM - Motivazione cronologia</b>	analisi stilistica
<b>AU - DEFINIZIONE CULTURALE</b>	
<b>ATB - AMBITO CULTURALE</b>	
<b>ATBD - Denominazione</b>	ambito napoletano
<b>ATBM - Motivazione dell'attribuzione</b>	analisi stilistica
<b>MT - DATI TECNICI</b>	
<b>MTC - Materia e tecnica</b>	olio su tela
<b>MIS - MISURE</b>	
<b>MISU - Unita'</b>	UNR
<b>MISA - Altezza</b>	64
<b>MISL - Larghezza</b>	96,5
<b>CO - CONSERVAZIONE</b>	
<b>STC - STATO DI CONSERVAZIONE</b>	
<b>STCC - Stato di conservazione</b>	discreto
<b>STCS - Indicazioni specifiche</b>	tela lacerata
<b>DA - DATI ANALITICI</b>	
<b>DES - DESCRIZIONE</b>	
<b>DESO - Indicazioni sull'oggetto</b>	E' raffigurata una insenatura con un mare dalle tinte delicate, con barche a vela e qualche barcone a riva. In primo piano sulla spiaggia sono figure di popolani a gruppetti che chiacchierano, danzano, mangiano: tocchi di azzurro e rosso nelle vesti. Domina la scena un grande albero scuro. Sulle sponde che hanno sfumature violette, qualche edificio a destra. Cornice in legno.
<b>DESI - Codifica Iconclass</b>	NR
<b>DESS - Indicazioni sul soggetto</b>	Paesaggio: mare. Figure. Vegetali: alberi. Mezzi di trasporto: barche.
<b>NSC - Notizie storico-critiche</b>	La Barigozzi Brini aggiorna la scheda cartacea nel Catalogo della Galleria rilevando che "Il gusto napoletano per le grandi vedute, iniziato alla fine del XVIII secolo, si protrae nel secolo seguente e alla seconda metà dell'Ottocento a cui appartiene questo dipinto"(Barigozzi Brini, 1983).
<b>TU - CONDIZIONE GIURIDICA E VINCOLI</b>	

**ACQ - ACQUISIZIONE**

<b>ACQT - Tipo acquisizione</b>	legato
<b>ACQN - Nome</b>	Todeschini Carlo
<b>ACQD - Data acquisizione</b>	1937

**CDG - CONDIZIONE GIURIDICA**

<b>CDGG - Indicazione generica</b>	proprietà Ente pubblico territoriale
<b>CDGS - Indicazione specifica</b>	Comune di Lecco
<b>CDGI - Indirizzo</b>	piazza Diaz, 1

**DO - FONTI E DOCUMENTI DI RIFERIMENTO****FTA - DOCUMENTAZIONE FOTOGRAFICA**

<b>FTAX - Genere</b>	documentazione allegata
<b>FTAP - Tipo</b>	fotografia digitale
<b>FTAN - Codice identificativo</b>	R03 OA-G1050-00419_01

**FTA - DOCUMENTAZIONE FOTOGRAFICA**

<b>FTAX - Genere</b>	documentazione esistente
<b>FTAP - Tipo</b>	fotografia digitale
<b>FTAN - Codice identificativo</b>	R03 OA-G1050-00419_02

**FTA - DOCUMENTAZIONE FOTOGRAFICA**

<b>FTAX - Genere</b>	documentazione esistente
<b>FTAP - Tipo</b>	fotografia b/n
<b>FTAN - Codice identificativo</b>	R03 OA-G1050-00419_03

**BIB - BIBLIOGRAFIA**

<b>BIBX - Genere</b>	bibliografia specifica
<b>BIBA - Autore</b>	Barigozzi Brini A.
<b>BIBD - Anno di edizione</b>	1983
<b>BIBH - Sigla per citazione</b>	NR
<b>BIBN - V., pp., nn.</b>	p. 115 n. 214

**AD - ACCESSO AI DATI****ADS - SPECIFICHE DI ACCESSO AI DATI**

<b>ADSP - Profilo di accesso</b>	1
<b>ADSM - Motivazione</b>	scheda contenente dati liberamente accessibili

**CM - COMPILAZIONE****CMP - COMPILAZIONE**

<b>CMPD - Data</b>	1980
<b>CMPN - Nome</b>	Barigozzi Brini Amalia
<b>FUR - Funzionario responsabile</b>	Tardito Amerio Rosalba

**RVM - TRASCRIZIONE PER INFORMATIZZAZIONE**

<b>RVMD - Data</b>	2005
<b>RVMN - Nome</b>	Virgilio Giovanna

**AGG - AGGIORNAMENTO - REVISIONE**

<b>AGGD - Data</b>	2005
<b>AGGN - Nome</b>	Virgilio Giovanna
<b>AGGF - Funzionario responsabile</b>	NR