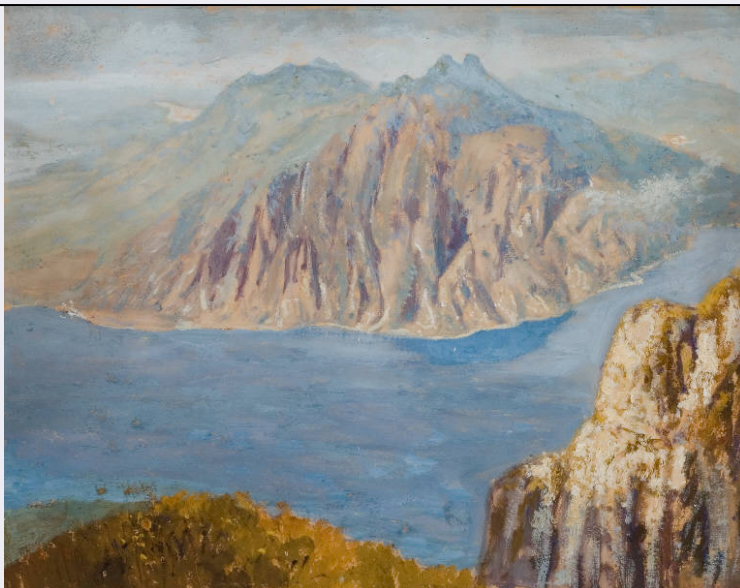


SCHEDA



CD - CODICI

TSK - Tipo Scheda OA

LIR - Livello ricerca P

NCT - CODICE UNIVOCO

NCTR - Codice regione 03

NCTN - Numero catalogo generale 00648969

ESC - Ente schedatore R03

ECP - Ente competente S27

OG - OGGETTO

OGT - OGGETTO

OGTD - Definizione dipinto

SGT - SOGGETTO

SGTI - Identificazione Veduta del Lago di Lecco

SGTT - Titolo "Quel ramo..."

LC - LOCALIZZAZIONE GEOGRAFICO-AMMINISTRATIVA

PVC - LOCALIZZAZIONE GEOGRAFICO-AMMINISTRATIVA ATTUALE

PVCS - Stato Italia

PVCR - Regione Lombardia

PVCP - Provincia LC

PVCC - Comune Lecco

LDC - COLLOCAZIONE SPECIFICA

LDCT - Tipologia palazzo

LDCQ - Qualificazione comunale

LDCN - Denominazione attuale Municipio

LDCU - Indirizzo Piazza Diaz, 1

LDCM - Denominazione raccolta Musei Civici di Lecco

LDCS - Specifiche	Sala Consiglio comunale
UB - UBICAZIONE E DATI PATRIMONIALI	
INV - INVENTARIO DI MUSEO O SOPRINTENDENZA	
INVN - Numero	PA/2200
INVD - Data	NR
DT - CRONOLOGIA	
DTZ - CRONOLOGIA GENERICA	
DTZG - Secolo	sec. XX
DTZS - Frazione di secolo	secondo quarto
DTS - CRONOLOGIA SPECIFICA	
DTSI - Da	1925
DTSV - Validità	post
DTSF - A	1949
DTSL - Validità	ante
DTM - Motivazione cronologia	analisi stilistica
AU - DEFINIZIONE CULTURALE	
AUT - AUTORE	
AUTM - Motivazione dell'attribuzione	contesto
AUTN - Nome scelto	Zago Luigi
AUTA - Dati anagrafici	1894/ 1952
AUTH - Sigla per citazione	10000664
MT - DATI TECNICI	
MTC - Materia e tecnica	tempera su cartone
MIS - MISURE	
MISU - Unità	UNR
MISA - Altezza	59,5
MISL - Larghezza	75
CO - CONSERVAZIONE	
STC - STATO DI CONSERVAZIONE	
STCC - Stato di conservazione	discreto
DA - DATI ANALITICI	
DES - DESCRIZIONE	
DESO - Indicazioni sull'oggetto	Veduta dall'alto del ramo lecchese del Lario tra le montagne.
DESI - Codifica Iconclass	NR
DESS - Indicazioni sul soggetto	Veduta: territorio di Lecco. Paesaggio: montagne; lago.
	Il dipinto, proveniente dalla collezione di don Franco Longoni (1907-1980), rappresenta un tratto del ramo lecchese del Lario visto dall'alto. Esso reca la tradizionale attribuzione a Luigi Zago, pittore prevalentemente paesaggista che realizzò, tra gli altri, un ciclo di opere dedicate ai "caratteri del paesaggio manzoniano" (Barigozzi Brini, 1983) ed espose ripetutamente a Lecco tra il 1929 e il 1965 (Luigi

NSC - Notizie storico-critiche

Zago, 1977). L'acquisizione della raccolta fu così motivata negli atti dell'Amministrazione comunale: "in quanto tale raccolta costituisce documentazione iconografica della città e del suo territorio degli ultimi decenni del secolo scorso [XIX] e nei primi di questo; Atteso che detta collezione [...] si compone di 57 dipinti e 9 disegni, tutti paesaggi lecchesi tutti di autori locali o operanti in zona nei primi decenni del secolo..." (Archivio Musei Civici, Fondo Musei Civici, Deliberazioni Pinacoteca, anno 1982-1983-1984, Seduta del 17 marzo 1983). A proposito degli autori si citano "in particolare i due Sora, alcuni Frisia, alcuni Zago (che sono molto interessanti)" (Archivio Musei Civici, Fondo Musei Civici, Deliberazioni Pinacoteca, anno 1982-1983-1984, Seduta del 22 aprile 1983).

TU - CONDIZIONE GIURIDICA E VINCOLI**ACQ - ACQUISIZIONE**

ACQT - Tipo acquisizione	acquisto
ACQN - Nome	Longoni F. (eredi)
ACQD - Data acquisizione	1983

CDG - CONDIZIONE GIURIDICA

CDGG - Indicazione generica	proprietà Ente pubblico territoriale
CDGS - Indicazione specifica	Comune di Lecco
CDGI - Indirizzo	piazza Diaz, 1

DO - FONTI E DOCUMENTI DI RIFERIMENTO**FTA - DOCUMENTAZIONE FOTOGRAFICA**

FTAX - Genere	documentazione allegata
FTAP - Tipo	fotografia digitale
FTAN - Codice identificativo	R03 OA-G1050-00521_01

BIB - BIBLIOGRAFIA

BIBX - Genere	bibliografia di confronto
BIBA - Autore	Luigi Zago
BIBD - Anno di edizione	1977
BIBH - Sigla per citazione	NR
BIBN - V., pp., nn.	pp. 31-34

BIB - BIBLIOGRAFIA

BIBX - Genere	bibliografia di confronto
BIBA - Autore	Barigozzi Brini A.
BIBD - Anno di edizione	1983
BIBH - Sigla per citazione	NR
BIBN - V., pp., nn.	p. 125 n. 317

BIB - BIBLIOGRAFIA

BIBX - Genere	bibliografia di confronto
BIBA - Autore	Mio collegio
BIBD - Anno di edizione	2003
BIBH - Sigla per citazione	NR
BIBN - V., pp., nn.	pp. 274, 399

AD - ACCESSO AI DATI**ADS - SPECIFICHE DI ACCESSO AI DATI****ADSP - Profilo di accesso**

1

ADSM - Motivazione

scheda contenente dati liberamente accessibili

CM - COMPILAZIONE**CMP - COMPILAZIONE****CMPD - Data**

2006

CMPN - Nome

Virgilio Giovanna

**FUR - Funzionario
responsabile**

Cattaneo Barbara