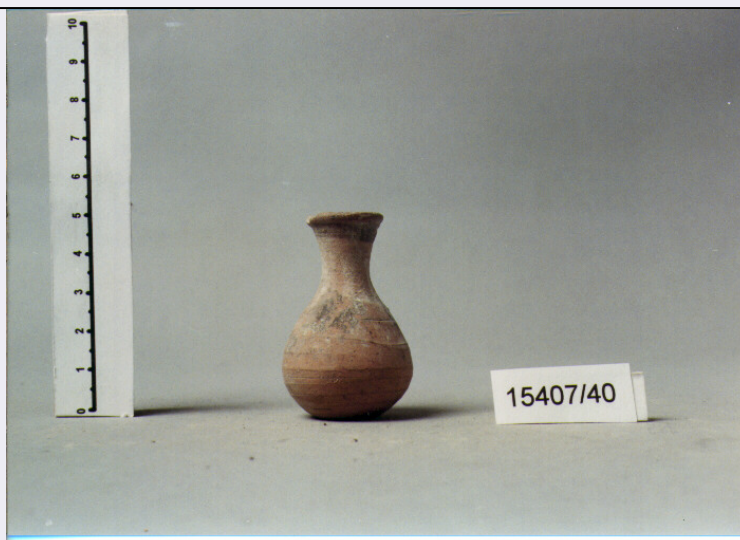


SCHEDA



CD - CODICI

TSK - Tipo Scheda OA

LIR - Livello ricerca P

NCT - CODICE UNIVOCO

NCTR - Codice regione 03

NCTN - Numero catalogo generale 00654345

ESC - Ente schedatore R03

ECP - Ente competente S27

OG - OGGETTO

OGT - OGGETTO

OGTD - Definizione disegno

OGTV - Identificazione opera isolata

SGT - SOGGETTO

SGTI - Identificazione Figura maschile

SGTT - Titolo Mason Worker (Capri)

LC - LOCALIZZAZIONE GEOGRAFICO-AMMINISTRATIVA

PVC - LOCALIZZAZIONE GEOGRAFICO-AMMINISTRATIVA ATTUALE

PVCS - Stato Italia

PVCR - Regione Lombardia

PVCP - Provincia MI

PVCC - Comune Buccinasco

LDC - COLLOCAZIONE SPECIFICA

LDCT - Tipologia casa

LDCN - Denominazione Casa Viale Lombardia 10

LDCU - Denominazione spazio viabilistico Viale Lombardia, 10

LDCM - Denominazione raccolta The William G. Congdon Foundation

UB - UBICAZIONE E DATI PATRIMONIALI

INV - INVENTARIO DI MUSEO O SOPRINTENDENZA	
INVN - Numero	004.00
INVD - Data	1990
DT - CRONOLOGIA	
DTZ - CRONOLOGIA GENERICA	
DTZG - Secolo	sec. XX
DTS - CRONOLOGIA SPECIFICA	
DTSI - Da	1947
DTSV - Validita'	post
DTSF - A	1947
DTSL - Validita'	ante
DTM - Motivazione cronologia	iscrizione
AU - DEFINIZIONE CULTURALE	
AUT - AUTORE	
AUTR - Riferimento all'intervento	autore
AUTM - Motivazione dell'attribuzione	sigla
AUTN - Nome scelto	Congdon Grosvenor, William
AUTA - Dati anagrafici	1912/ 1998
AUTH - Sigla per citazione	10001000
ATB - AMBITO CULTURALE	
ATBD - Denominazione	ambito statunitense Action Painting
ATBR - Riferimento all'intervento	autore
ATBM - Motivazione dell'attribuzione	sigla
MT - DATI TECNICI	
MTC - Materia e tecnica	inchiostro/ gesso su carta
MIS - MISURE	
MISU - Unita'	cm
MISA - Altezza	53
MISL - Larghezza	46
MISV - Varie	disegno senza cornice misura cm. 35 x 27
CO - CONSERVAZIONE	
STC - STATO DI CONSERVAZIONE	
STCC - Stato di conservazione	buono
DA - DATI ANALITICI	
DES - DESCRIZIONE	
DESO - Indicazioni sull'oggetto	NR
DESI - Codifica Iconclass	NR
DESS - Indicazioni sul	

soggetto	RITRATTI: volto maschile; ATTIVITA' UMANE: muratore.
ISR - ISCRIZIONI	
ISRC - Classe di appartenenza	documentaria
ISRS - Tecnica di scrittura	a penna/ a stampa
ISRT - Tipo di caratteri	corsivo/ lettere capitali
ISRP - Posizione	retro, etichetta
ISRA - Autore	The William G. Congdon Foundation
ISRI - Trascrizione	THE FOUNDATION / FOR IMPROVING UNDERSTANDING / OF THE ARTS / AUTORE William Congdon / TITOLO Mason Worker (Capri) / DATA 1947 / MISURE cm. 39 x cm. 31 / CODICE 004.00 / TECNICA inchiostro/ gesso su carta / DONAZIONE CONF.1990 / FONDAZIONE COMPRENSIONE ARTI / VIALE LOMBARDIA, 10 20090 BUCCINASCO (MILANO) ITALIA / firmato Paolo Mangini
NSC - Notizie storico-critiche	Nel periodo caprese spicca questo ritratto i cui lineamenti, pur sommariamente suggeriti con rapidi tocchi, manifestano una malinconica bellezza. Il contorno della testa, dolcemente reclinata e appoggiata a una mano, è delineato con una sinuosa pennellata color seppia e si staglia sul fondo con una sobria eleganza che fa pensare a interpretazioni proto-rinascimentali del capo di Cristo.
TU - CONDIZIONE GIURIDICA E VINCOLI	
ACQ - ACQUISIZIONE	
ACQT - Tipo acquisizione	donazione
ACQN - Nome	Congdon Grosvenor, William
ACQD - Data acquisizione	1990
ACQL - Luogo acquisizione	Buccinasco MI
CDG - CONDIZIONE GIURIDICA	
CDGG - Indicazione generica	proprietà privata
CDGS - Indicazione specifica	The William G. Congdon Foundation
CDGI - Indirizzo	Viale Lombardia, 10 - Buccinasco
DO - FONTI E DOCUMENTI DI RIFERIMENTO	
FTA - DOCUMENTAZIONE FOTOGRAFICA	
FTAX - Genere	documentazione allegata
FTAP - Tipo	diapositiva colore
FTAN - Codice identificativo	R03 OA-WG010-00003_01
BIB - BIBLIOGRAFIA	
BIBX - Genere	bibliografia specifica
BIBA - Autore	William Congdon
BIBD - Anno di edizione	2005
BIBH - Sigla per citazione	NR
BIBN - V., pp., nn.	p. 126
MST - MOSTRE	
MSTT - Titolo	William Congdon: A Immagine e somiglianza

MSTL - Luogo	Faenza, , 1995
MSTD - Data	NR
MST - MOSTRE	
MSTT - Titolo	William Congdon
MSTL - Luogo	Bologna, , 1996
MSTD - Data	NR
AD - ACCESSO AI DATI	
ADS - SPECIFICHE DI ACCESSO AI DATI	
ADSP - Profilo di accesso	1
ADSM - Motivazione	scheda contenente dati liberamente accessibili
CM - COMPILAZIONE	
CMP - COMPILAZIONE	
CMPD - Data	2007
CMPN - Nome	Morabito Sarina
FUR - Funzionario responsabile	Morabito Sarina
AN - ANNOTAZIONI	
OSS - Osservazioni	<CONV302> BIBR(1)=opera