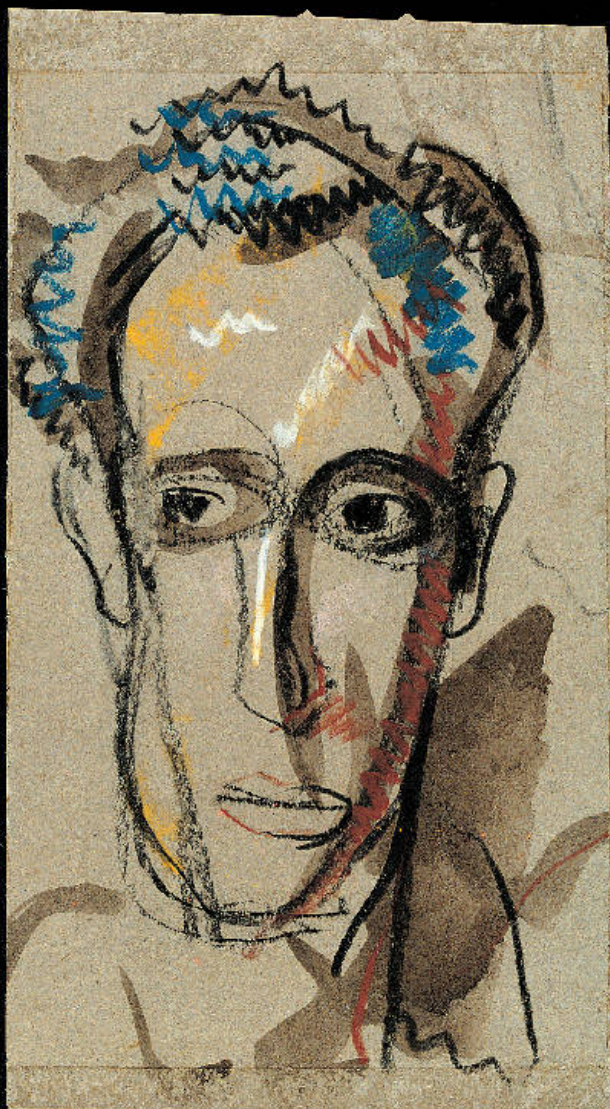


# SCHEDA



## CD - CODICI

TSK - Tipo Scheda OA

LIR - Livello ricerca P

### NCT - CODICE UNIVOCO

NCTR - Codice regione 03

NCTN - Numero catalogo generale 00654346

ESC - Ente schedatore R03

ECP - Ente competente S27

## OG - OGGETTO

### OGT - OGGETTO

OGTD - Definizione disegno

OGTV - Identificazione opera isolata

### SGT - SOGGETTO

SGTI - Identificazione Figura maschile

SGTT - Titolo Portrait (a)

**LC - LOCALIZZAZIONE GEOGRAFICO-AMMINISTRATIVA****PVC - LOCALIZZAZIONE GEOGRAFICO-AMMINISTRATIVA ATTUALE**

<b>PVCS - Stato</b>	Italia
<b>PVCR - Regione</b>	Lombardia
<b>PVCP - Provincia</b>	MI
<b>PVCC - Comune</b>	Buccinasco

**LDC - COLLOCAZIONE SPECIFICA**

<b>LDCT - Tipologia</b>	casa
<b>LDCN - Denominazione</b>	Casa Viale Lombardia 10
<b>LDCU - Denominazione spazio viabilistico</b>	Viale Lombardia, 10
<b>LDCM - Denominazione raccolta</b>	The William G. Congdon Foundation

**UB - UBICAZIONE E DATI PATRIMONIALI****INV - INVENTARIO DI MUSEO O SOPRINTENDENZA**

<b>INVN - Numero</b>	005.00
<b>INVD - Data</b>	1990

**DT - CRONOLOGIA****DTZ - CRONOLOGIA GENERICA**

<b>DTZG - Secolo</b>	sec. XX
----------------------	---------

**DTS - CRONOLOGIA SPECIFICA**

<b>DTSI - Da</b>	1947
<b>DTSV - Validita'</b>	post
<b>DTSF - A</b>	1947
<b>DTSL - Validita'</b>	ante

<b>DTM - Motivazione cronologia</b>	iscrizione
-------------------------------------	------------

**AU - DEFINIZIONE CULTURALE****AUT - AUTORE**

<b>AUTR - Riferimento all'intervento</b>	autore
<b>AUTM - Motivazione dell'attribuzione</b>	sigla
<b>AUTN - Nome scelto</b>	Congdon Grosvenor, William
<b>AUTA - Dati anagrafici</b>	1912/ 1998
<b>AUTH - Sigla per citazione</b>	10001000

**ATB - AMBITO CULTURALE**

<b>ATBD - Denominazione</b>	ambito statunitense Action Painting
<b>ATBR - Riferimento all'intervento</b>	autore
<b>ATBM - Motivazione dell'attribuzione</b>	sigla

**MT - DATI TECNICI**

<b>MTC - Materia e tecnica</b>	acquarello/ pastello/ gesso su carta
--------------------------------	--------------------------------------

**MIS - MISURE**

MISU - Unita'	cm
MISA - Altezza	24
MISL - Larghezza	16
MISV - Varie	disegno senza cornice misura cm. 20 x 12

## CO - CONSERVAZIONE

### STC - STATO DI CONSERVAZIONE

STCC - Stato di conservazione	buono
-------------------------------	-------

## DA - DATI ANALITICI

### DES - DESCRIZIONE

DESO - Indicazioni sull'oggetto	NR
DESI - Codifica Iconclass	NR
DESS - Indicazioni sul soggetto	RITRATTI: volto maschile.

### ISR - ISCRIZIONI

ISRC - Classe di appartenenza	documentaria
ISRS - Tecnica di scrittura	a penna/ a stampa
ISRT - Tipo di caratteri	corsivo/ lettere capitali
ISRP - Posizione	retro, etichetta
ISRA - Autore	The William G. Congdon Foundation

**ISRI - Trascrizione**  
 THE FOUNDATION / FOR IMPROVING UNDERSTANDING / OF THE ARTS / AUTORE William Congdon / TITOLO Portrait (a) / DATA 1947 / MISURE cm. 24 x cm. 16 / CODICE 005.00 / TECNICA acquarello/ pastello/ gesso su carta / DONAZIONE CONF. 1990 / FONDAZIONE COMPrensione ARTI / VIALE LOMBARDIA, 10 20090 BUCCINASCO (MILANO) ITALIA / firmato Paolo Mangini

**NSC - Notizie storico-critiche**  
 Eseguito a Providence verso la fine del '47, è l'ultimo ritratto documentato di Congdon (ne esiste una seconda versione in una collezione privata negli USA). E' palese la scomposizione dei piani di matrice tardo-cubista, ma il moto nervoso delle pennellate e dei tratti grafici - particolarmente evidente nei capelli - accentua l'aspetto fluttuante e mobile del volto, in cui i singoli elementi si impongono con tanta più energia quanto più sembrano volersi dissociare dal proprio contesto.

## TU - CONDIZIONE GIURIDICA E VINCOLI

### ACQ - ACQUISIZIONE

ACQT - Tipo acquisizione	donazione
ACQN - Nome	Congdon Grosvenor, William
ACQD - Data acquisizione	1990
ACQL - Luogo acquisizione	Buccinasco MI

### CDG - CONDIZIONE GIURIDICA

CDGG - Indicazione generica	proprietà privata
CDGS - Indicazione	

<b>specifica</b>	The William G. Congdon Foundation
<b>CDGI - Indirizzo</b>	Viale Lombardia, 10 - Buccinasco
<b>DO - FONTI E DOCUMENTI DI RIFERIMENTO</b>	
<b>FTA - DOCUMENTAZIONE FOTOGRAFICA</b>	
<b>FTAX - Genere</b>	documentazione allegata
<b>FTAP - Tipo</b>	diapositiva colore
<b>FTAN - Codice identificativo</b>	R03 OA-WG010-00004_01
<b>BIB - BIBLIOGRAFIA</b>	
<b>BIBX - Genere</b>	bibliografia specifica
<b>BIBA - Autore</b>	Barbieri G.
<b>BIBD - Anno di edizione</b>	1998
<b>BIBH - Sigla per citazione</b>	NR
<b>BIBN - V., pp., nn.</b>	p. 76
<b>BIB - BIBLIOGRAFIA</b>	
<b>BIBX - Genere</b>	bibliografia specifica
<b>BIBA - Autore</b>	Mazzariol G.
<b>BIBD - Anno di edizione</b>	1981
<b>BIBH - Sigla per citazione</b>	NR
<b>BIBI - V., tavv., figg.</b>	t. XCIV
<b>BIB - BIBLIOGRAFIA</b>	
<b>BIBX - Genere</b>	bibliografia specifica
<b>BIBA - Autore</b>	Seltz P.
<b>BIBD - Anno di edizione</b>	1992
<b>BIBH - Sigla per citazione</b>	NR
<b>BIB - BIBLIOGRAFIA</b>	
<b>BIBX - Genere</b>	bibliografia specifica
<b>BIBA - Autore</b>	Barbieri G.
<b>BIBD - Anno di edizione</b>	1992
<b>BIBH - Sigla per citazione</b>	NR
<b>BIB - BIBLIOGRAFIA</b>	
<b>BIBX - Genere</b>	bibliografia specifica
<b>BIBA - Autore</b>	William Congdon
<b>BIBD - Anno di edizione</b>	2005
<b>BIBH - Sigla per citazione</b>	NR
<b>MST - MOSTRE</b>	
<b>MSTT - Titolo</b>	W. Congdon: Europa e America (Antologica)
<b>MSTL - Luogo</b>	Ferrara, , 1981
<b>MSTD - Data</b>	NR
<b>MST - MOSTRE</b>	
<b>MSTT - Titolo</b>	W. Congdon: (Antologica)
<b>MSTL - Luogo</b>	Como, , 1983
<b>MSTD - Data</b>	NR

**MST - MOSTRE****MSTT - Titolo** William Congdon 1942- 1984**MSTL - Luogo** Rimini, , 1984**MSTD - Data** NR**MST - MOSTRE****MSTT - Titolo** William Congdon: A Immagine e somiglianza**MSTL - Luogo** Faenza, , 1995**MSTD - Data** NR**MST - MOSTRE****MSTT - Titolo** William Congdon**MSTL - Luogo** Bologna, , 1996**MSTD - Data** NR**AD - ACCESSO AI DATI****ADS - SPECIFICHE DI ACCESSO AI DATI****ADSP - Profilo di accesso** 1**ADSM - Motivazione** scheda contenente dati liberamente accessibili**CM - COMPILAZIONE****CMP - COMPILAZIONE****CMPD - Data** 2007**CMPN - Nome** Bandirali Laura**FUR - Funzionario responsabile** Morabito Sarina**AN - ANNOTAZIONI****OSS - Osservazioni** <CONV302> BIBR(1)=opera||<CONV302> BIBR(2)  
=opera||<CONV302> BIBR(3)=opera||<CONV302> BIBR(4)  
=opera||<CONV302> BIBR(5)=opera