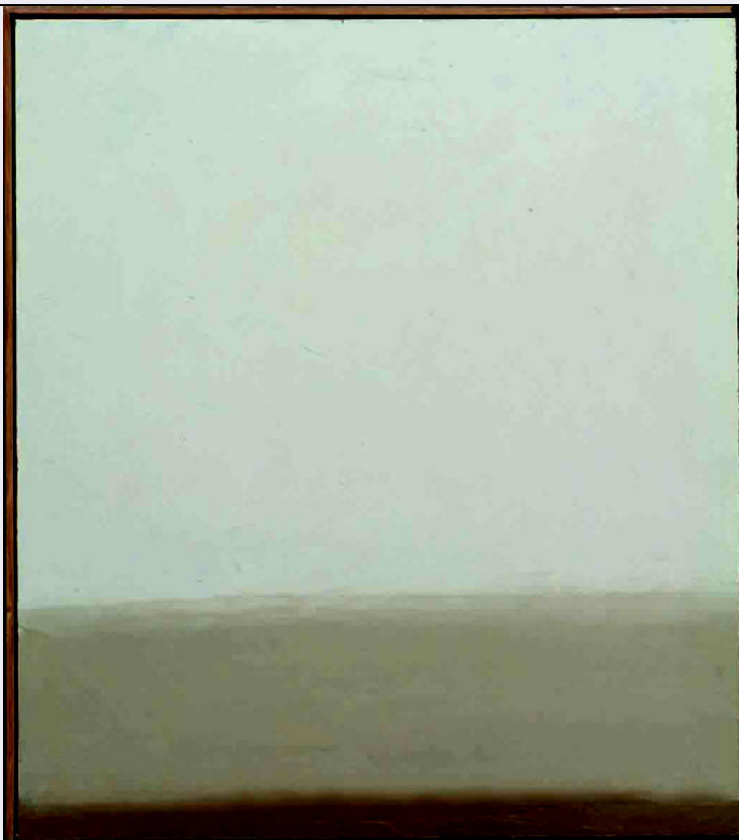


SCHEDA



CD - CODICI

TSK - Tipo Scheda OA

LIR - Livello ricerca P

NCT - CODICE UNIVOCO

NCTR - Codice regione 03

NCTN - Numero catalogo generale 01970637

ESC - Ente schedatore R03

ECP - Ente competente S27

OG - OGGETTO

OGT - OGGETTO

OGTD - Definizione dipinto

OGTV - Identificazione opera isolata

SGT - SOGGETTO

SGTI - Identificazione FENOMENI METEOROLOGICI

SGTT - Titolo Nebbia, 2

LC - LOCALIZZAZIONE GEOGRAFICO-AMMINISTRATIVA

PVC - LOCALIZZAZIONE GEOGRAFICO-AMMINISTRATIVA ATTUALE

PVCS - Stato Italia

PVCR - Regione Lombardia

PVCP - Provincia MI

PVCC - Comune Buccinasco

LDC - COLLOCAZIONE SPECIFICA

LDCT - Tipologia	casa
LDCN - Denominazione	Casa Viale Lombardia 10
LDCU - Denominazione spazio viabilistico	Viale Lombardia 10
LDCM - Denominazione raccolta	The William G. Congdon Foundation

UB - UBICAZIONE E DATI PATRIMONIALI

INV - INVENTARIO DI MUSEO O SOPRINTENDENZA

INVN - Numero	698.00
INVD - Data	1999

DT - CRONOLOGIA

DTZ - CRONOLOGIA GENERICA

DTZG - Secolo	sec. XX
DTZS - Frazione di secolo	seconda metà

DTS - CRONOLOGIA SPECIFICA

DTSI - Da	1986/11/13
DTSF - A	1986/11/13
DTM - Motivazione cronologia	iscrizione

AU - DEFINIZIONE CULTURALE

AUT - AUTORE

AUTR - Riferimento all'intervento	autore
AUTM - Motivazione dell'attribuzione	sigla
AUTN - Nome scelto	Congdon Grosvenor, William
AUTA - Dati anagrafici	1912/ 1998
AUTH - Sigla per citazione	10001000

ATB - AMBITO CULTURALE

ATBD - Denominazione	ambito statunitense Action Painting
ATBR - Riferimento all'intervento	autore
ATBM - Motivazione dell'attribuzione	sigla

MT - DATI TECNICI

MTC - Materia e tecnica	olio su pannello
MIS - MISURE	
MISU - Unita'	cm
MISA - Altezza	94
MISL - Larghezza	84
MISV - Varie	pannello senza cornice misura cm. 90 x 80

CO - CONSERVAZIONE

STC - STATO DI CONSERVAZIONE

STCC - Stato di conservazione	buono
--------------------------------------	-------

DA - DATI ANALITICI**DES - DESCRIZIONE****DESO - Indicazioni
sull'oggetto**

NR

DESI - Codifica Iconclass

NR

**DESS - Indicazioni sul
soggetto**PAESAGGIO: campi, cielo; FENOMENI METEOROLOGICI:
nebbia; FENOMENI NATURALI: luce diffusa.**ISR - ISCRIZIONI****ISRC - Classe di
appartenenza**

documentaria

ISRL - Lingua

italiano

ISRS - Tecnica di scrittura

a penna

ISRT - Tipo di caratteri

corsivo

ISRP - Posizione

retro pannello angolo in alto a sinistra

ISRI - Trascrizione

80 x 90

ISR - ISCRIZIONI**ISRC - Classe di
appartenenza**

documentaria

ISRL - Lingua

italiano

ISRS - Tecnica di scrittura

a macchina

ISRT - Tipo di caratteri

corsivo/ lettere capitali

ISRP - Posizione

etichetta adesiva retro cornice in alto a sinistra

ISRI - Trascrizione698.00/ NEBBIA 2 1986/ cm 90 x 80/ olio su pannello/ Collezione
dell'artista**ISR - ISCRIZIONI****ISRC - Classe di
appartenenza**

documentaria

ISRL - Lingua

italiano

ISRS - Tecnica di scrittura

a penna/ a stampa

ISRT - Tipo di caratteri

corsivo/ lettere capitali

ISRP - Posizione

etichetta adesiva retro pannello alto al centro

ISRA - Autore

Mangini, Paolo

ISRI - TrascrizioneTHE FOUNDATION/ FOR IMPROVING UNDERSTANDING/ OF
THE ARTS/ AUTORE WILLIAM CONGDON/ TITOLO NEBBIA,
2/ DATA 13/11/1986/ MISURE cm 80 x 80 CODICE 698.00/
TECNICA OLIO SU PANNELLO/ DONAZIONE per via
testamentaria 15/01/99/ FONDAZIONE COMPRESIONE ARTI/
VIALE LOMBARDIA 10 20090 BUCCINASCO (MILANO)
ITALIA Paolo Mangini**ISR - ISCRIZIONI****ISRC - Classe di
appartenenza**

documentaria

ISRL - Lingua

italiano

ISRS - Tecnica di scrittura

a pennarello dorato

ISRT - Tipo di caratteri

corsivo

ISRP - Posizione

retro pannello

ISRA - Autore	Congdon Grosvenor, William
ISRI - Trascrizione	WC/ nebbia 2/ 13 XI 86
NSC - Notizie storico-critiche	All'inizio del 1983 Congdon aveva annotato nel suo diario: "La Grazia della nebbia è stato nel suo essere nuova base - ne nero ne bianco - ma base già colore o corpo dell'immaginazione non più un fondo da coprire ma un fondo da usare come massa della composizione". Colpiscono in quest'opera la muta densità del fondo - in cui non compaiono tracce del nero sottostante - e i delicati trapassi tonali, dalla terra con la sua pittura ancora corposa all'etereità del bianco perlaceo del cielo. La riduzione dell'immagine al gioco musicale di puri valori tonali trova quindi sempre la propria motivazione in un dato naturalistico, la sezione orizzontale di terra e cielo.

TU - CONDIZIONE GIURIDICA E VINCOLI

ACQ - ACQUISIZIONE

ACQT - Tipo acquisizione	legato
ACQN - Nome	Congdon Grosvenor, William
ACQD - Data acquisizione	1999/01/15
ACQL - Luogo acquisizione	Buccinasco MI

CDG - CONDIZIONE GIURIDICA

CDGG - Indicazione generica	proprietà privata
CDGS - Indicazione specifica	The William G. Congdon Foundation
CDGI - Indirizzo	Viale Lombardia, 10 - Buccinasco MI

DO - FONTI E DOCUMENTI DI RIFERIMENTO

FTA - DOCUMENTAZIONE FOTOGRAFICA

FTAX - Genere	documentazione allegata
FTAP - Tipo	fotografia digitale
FTAN - Codice identificativo	R03 OA-WG020-00005_01

FTA - DOCUMENTAZIONE FOTOGRAFICA

FTAX - Genere	documentazione allegata
FTAP - Tipo	fotografia digitale
FTAN - Codice identificativo	R03 OA-WG020-00005_02

FTA - DOCUMENTAZIONE FOTOGRAFICA

FTAX - Genere	documentazione esistente
FTAP - Tipo	diapositiva colore
FTAN - Codice identificativo	R03 OA-WG020-00005_03

FTA - DOCUMENTAZIONE FOTOGRAFICA

FTAX - Genere	documentazione esistente
FTAP - Tipo	fotografia digitale
FTAN - Codice identificativo	R03 OA-WG020-00005_04

AD - ACCESSO AI DATI

ADS - SPECIFICHE DI ACCESSO AI DATI

ADSP - Profilo di accesso	1
ADSM - Motivazione	scheda contenente dati liberamente accessibili

CM - COMPILAZIONE**CMP - COMPILAZIONE**

CMPD - Data	2008
CMPN - Nome	Le Donne, Maria Elisa
FUR - Funzionario responsabile	Gesti, F.