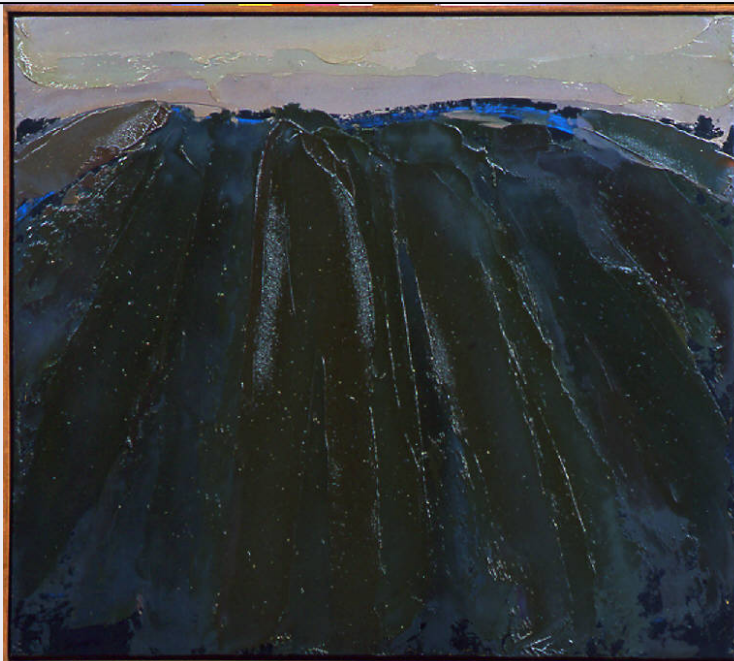


SCHEDA



CD - CODICI

TSK - Tipo Scheda OA

LIR - Livello ricerca P

NCT - CODICE UNIVOCO

NCTR - Codice regione 03

NCTN - Numero catalogo generale 01970246

ESC - Ente schedatore R03

ECP - Ente competente S27

OG - OGGETTO

OGT - OGGETTO

OGTD - Definizione dipinto

OGTV - Identificazione opera isolata

SGT - SOGGETTO

SGTI - Identificazione PAESAGGIO MONTANO

SGTT - Titolo Subiaco, 8

LC - LOCALIZZAZIONE GEOGRAFICO-AMMINISTRATIVA

PVC - LOCALIZZAZIONE GEOGRAFICO-AMMINISTRATIVA ATTUALE

PVCS - Stato Italia

PVCR - Regione Lombardia

PVCP - Provincia MI

PVCC - Comune Buccinasco

LDC - COLLOCAZIONE SPECIFICA

LDCT - Tipologia casa

LDCN - Denominazione Casa Viale Lombardia 10

LDCU - Denominazione spazio viabilistico Viale Lombardia, 10

**LDCM - Denominazione
raccolta**

The William G. Congdon Foundation

UB - UBICAZIONE E DATI PATRIMONIALI

INV - INVENTARIO DI MUSEO O SOPRINTENDENZA

INVN - Numero

474.50

INVD - Data

2000

DT - CRONOLOGIA

DTZ - CRONOLOGIA GENERICA

DTZG - Secolo

sec. XX

DTZS - Frazione di secolo

seconda metà

DTS - CRONOLOGIA SPECIFICA

DTSI - Da

1977/08/16

DTSF - A

1977/08/16

DTM - Motivazione cronologia

iscrizione

AU - DEFINIZIONE CULTURALE

AUT - AUTORE

**AUTR - Riferimento
all'intervento**

autore

**AUTM - Motivazione
dell'attribuzione**

sigla

AUTN - Nome scelto

Congdon Grosvenor, William

AUTA - Dati anagrafici

1912/ 1998

AUTH - Sigla per citazione

10001000

ATB - AMBITO CULTURALE

ATBD - Denominazione

ambito statunitense Action Painting

**ATBR - Riferimento
all'intervento**

autore

**ATBM - Motivazione
dell'attribuzione**

sigla

MT - DATI TECNICI

MTC - Materia e tecnica

olio su legno

MIS - MISURE

MISU - Unita'

cm

MISA - Altezza

75

MISL - Larghezza

85

MISV - Varie

pannello senza cornice misura cm. 71 x 81

CO - CONSERVAZIONE

STC - STATO DI CONSERVAZIONE

**STCC - Stato di
conservazione**

buono

DA - DATI ANALITICI

DES - DESCRIZIONE

**DESO - Indicazioni
sull'oggetto**

NR

DESI - Codifica Iconclass	NR
DESS - Indicazioni sul soggetto	PAESAGGIO: montagna, cielo.
ISR - ISCRIZIONI	
ISRC - Classe di appartenenza	documentaria
ISRL - Lingua	italiano
ISRS - Tecnica di scrittura	a penna/ a stampa/ timbro
ISRT - Tipo di caratteri	corsivo/ lettere capitali
ISRP - Posizione	etichetta adesiva retro pannello basso al centro
ISRA - Autore	Mangini, Paolo
ISRI - Trascrizione	THE FOUNDATION/ FOR IMPROVING UNDERSTANDING/ OF THE ARTS/ AUTORE WILLIAM CONGDON/ TITOLO SUBIACO, 8/ DATA 16/08/77/ MISURE cm. 75 x 85/ CODICE 474.50/ TECNICA olio su pannello (legno)/ [DONAZIONE] Collez. priv. RECUPERO/ FONDAZIONE COMPRENSIONE ARTI / VIALE LOMBARDIA, 10 20090 BUCCINASCO (MILANO) ITALIA / Paolo Mangini/ 15. DIC. 2000
ISR - ISCRIZIONI	
ISRC - Classe di appartenenza	documentaria
ISRL - Lingua	italiano
ISRS - Tecnica di scrittura	a matita
ISRT - Tipo di caratteri	corsivo/ lettere capitali
ISRP - Posizione	retro pannello
ISRA - Autore	Congdon Grosvenor, William
ISRI - Trascrizione	[WC/ Nilo/ 2 1/ (Sudan)/ 27.VI.77]
ISR - ISCRIZIONI	
ISRC - Classe di appartenenza	documentaria
ISRL - Lingua	italiano
ISRS - Tecnica di scrittura	a pennarello nero
ISRT - Tipo di caratteri	corsivo/ lettere capitali
ISRP - Posizione	retro pannello
ISRA - Autore	Congdon Grosvenor, William
ISRI - Trascrizione	WC/ 16 VIII 77/ Subiaco 8
NSC - Notizie storico-critiche	Un'altra veduta, questa, del monte che delimita la valle dell'Aniene e che è panorama e soggetto prediletto da Congdon durante i suoi lunghi periodi di soggiorno a Subiaco. Anche in quest'opera si osserva un'economia compositiva e di elementi: il paesaggio è costituito come di consueto da una striscia di cielo che si incurva sopra la massa della montagna; il tutto, di volta in volta, fatto oggetto delle sole variazioni cromatiche. In questo caso, sembra trattarsi di una visione serale, non ancora notturna, con un chiarore diffuso che va scomparendo nel cielo in cui ancora non si è levata la luna, e il corpo massiccio della montagna già in ombra, dipinto a larghe e corpose spatolate discendenti. Questo elemento in particolare sembra tracciare un legame, attraverso le diverse stagioni creative di Congdon, fra i

"monumenti naturali" del passato, come ad esempio l'isola vulcano di Santorini e i successivi campi della bassa milanese.

TU - CONDIZIONE GIURIDICA E VINCOLI

ACQ - ACQUISIZIONE

ACQT - Tipo acquisizione	donazione
ACQD - Data acquisizione	2000/12/15
ACQL - Luogo acquisizione	Buccinasco MI

CDG - CONDIZIONE GIURIDICA

CDGG - Indicazione generica	proprietà privata
CDGS - Indicazione specifica	The William G. Congdon Foundation
CDGI - Indirizzo	Viale Lombardia, 10 - Buccinasco MI

DO - FONTI E DOCUMENTI DI RIFERIMENTO

FTA - DOCUMENTAZIONE FOTOGRAFICA

FTAX - Genere	documentazione allegata
FTAP - Tipo	fotografia digitale
FTAN - Codice identificativo	R03 OA-WG030-00017_01

FTA - DOCUMENTAZIONE FOTOGRAFICA

FTAX - Genere	documentazione allegata
FTAP - Tipo	fotografia digitale
FTAN - Codice identificativo	R03 OA-WG030-00017_02

FTA - DOCUMENTAZIONE FOTOGRAFICA

FTAX - Genere	documentazione esistente
FTAP - Tipo	diapositiva colore
FTAN - Codice identificativo	R03 OA-WG030-00017_03

FTA - DOCUMENTAZIONE FOTOGRAFICA

FTAX - Genere	documentazione esistente
FTAP - Tipo	fotografia digitale
FTAN - Codice identificativo	R03 OA-WG030-00017_04

AD - ACCESSO AI DATI

ADS - SPECIFICHE DI ACCESSO AI DATI

ADSP - Profilo di accesso	1
ADSM - Motivazione	scheda contenente dati liberamente accessibili

CM - COMPILAZIONE

CMP - COMPILAZIONE

CMPD - Data	2008
CMPN - Nome	Gesti, F.
FUR - Funzionario responsabile	Gesti, F.