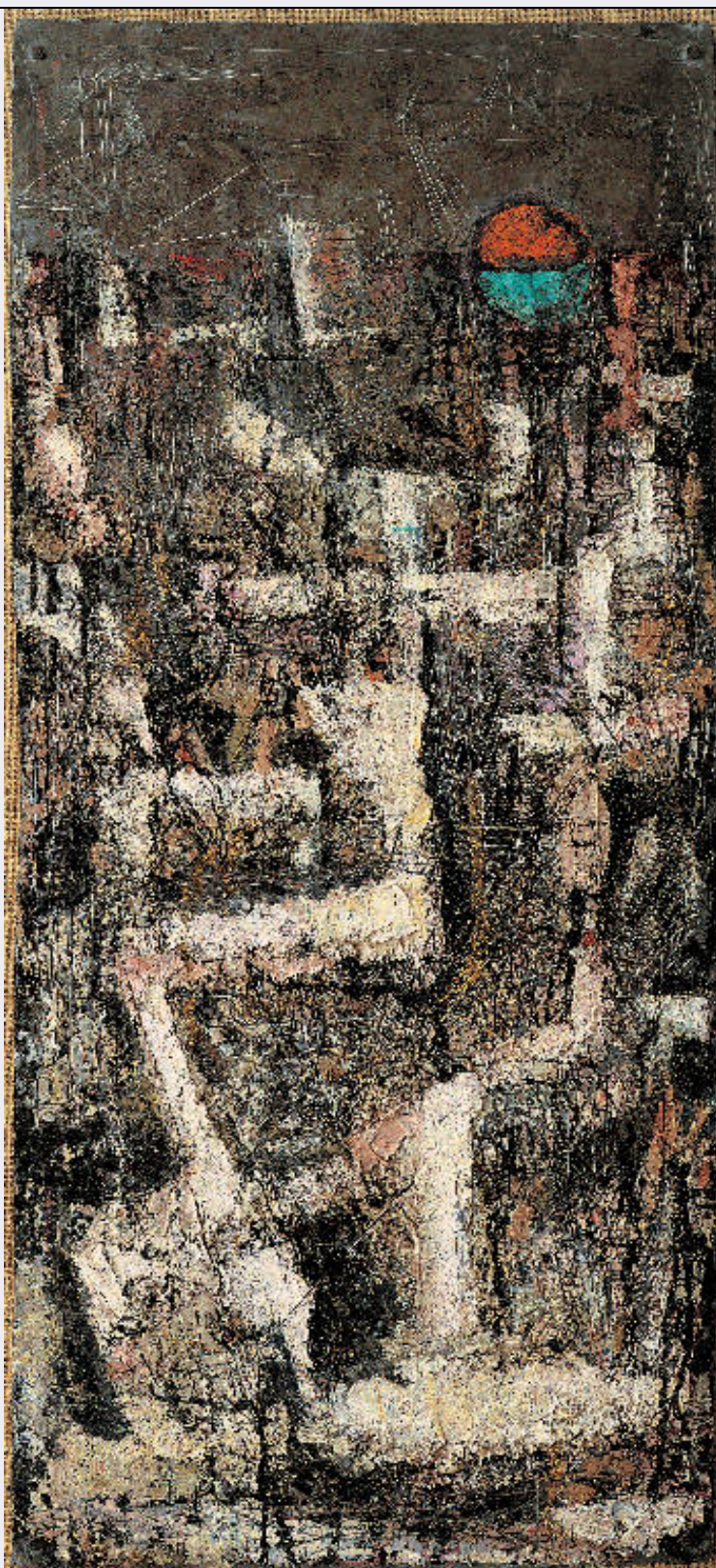


## SCHEDA



### CD - CODICI

**TSK - Tipo Scheda** OA

**LIR - Livello ricerca** P

#### NCT - CODICE UNIVOCO

**NCTR - Codice regione** 03

**NCTN - Numero catalogo generale** 00654361

<b>ESC - Ente schedatore</b>	R03
<b>ECP - Ente competente</b>	S27
<b>OG - OGGETTO</b>	
<b>OGT - OGGETTO</b>	
<b>OGTD - Definizione</b>	dipinto
<b>OGTV - Identificazione</b>	opera isolata
<b>SGT - SOGGETTO</b>	
<b>SGTI - Identificazione</b>	Paesaggio urbano
<b>SGTT - Titolo</b>	White City
<b>LC - LOCALIZZAZIONE GEOGRAFICO-AMMINISTRATIVA</b>	
<b>PVC - LOCALIZZAZIONE GEOGRAFICO-AMMINISTRATIVA ATTUALE</b>	
<b>PVCS - Stato</b>	Italia
<b>PVCR - Regione</b>	Lombardia
<b>PVCP - Provincia</b>	MI
<b>PVCC - Comune</b>	Buccinasco
<b>LDC - COLLOCAZIONE SPECIFICA</b>	
<b>LDCT - Tipologia</b>	casa
<b>LDCN - Denominazione</b>	Casa Viale Lombardia 10
<b>LDCU - Denominazione spazio viabilistico</b>	Viale Lombardia, 10
<b>LDCM - Denominazione raccolta</b>	The William G. Congdon Foundation
<b>UB - UBICAZIONE E DATI PATRIMONIALI</b>	
<b>INV - INVENTARIO DI MUSEO O SOPRINTENDENZA</b>	
<b>INVN - Numero</b>	038.00
<b>INVD - Data</b>	1989
<b>DT - CRONOLOGIA</b>	
<b>DTZ - CRONOLOGIA GENERICA</b>	
<b>DTZG - Secolo</b>	sec. XX
<b>DTS - CRONOLOGIA SPECIFICA</b>	
<b>DTSI - Da</b>	1949
<b>DTSV - Validita'</b>	post
<b>DTSF - A</b>	1949
<b>DTSL - Validita'</b>	ante
<b>DTM - Motivazione cronologia</b>	iscrizione
<b>AU - DEFINIZIONE CULTURALE</b>	
<b>AUT - AUTORE</b>	
<b>AUTR - Riferimento all'intervento</b>	autore
<b>AUTM - Motivazione dell'attribuzione</b>	sigla
<b>AUTN - Nome scelto</b>	Congdon Grosvenor, William
<b>AUTA - Dati anagrafici</b>	1912/ 1998

<b>AUTH - Sigla per citazione</b>	10001000
<b>ATB - AMBITO CULTURALE</b>	
<b>ATBD - Denominazione</b>	ambito statunitense Action Painting
<b>ATBR - Riferimento all'intervento</b>	autore
<b>ATBM - Motivazione dell'attribuzione</b>	sigla
<b>MT - DATI TECNICI</b>	
<b>MTC - Materia e tecnica</b>	inchiostro/ olio/ smalto su piombo
<b>MIS - MISURE</b>	
<b>MISU - Unita'</b>	cm
<b>MISA - Altezza</b>	95
<b>MISL - Larghezza</b>	45
<b>MISV - Varie</b>	pannello senza cornice misura cm. 91 x 41
<b>CO - CONSERVAZIONE</b>	
<b>STC - STATO DI CONSERVAZIONE</b>	
<b>STCC - Stato di conservazione</b>	buono
<b>DA - DATI ANALITICI</b>	
<b>DES - DESCRIZIONE</b>	
<b>DESO - Indicazioni sull'oggetto</b>	NR
<b>DESI - Codifica Iconclass</b>	NR
<b>DESS - Indicazioni sul soggetto</b>	PAESAGGIO URBANO: reticolo di strade, edifici, cielo, sole, luna.
<b>ISR - ISCRIZIONI</b>	
<b>ISRC - Classe di appartenenza</b>	documentaria
<b>ISRS - Tecnica di scrittura</b>	a penna/ a stampa
<b>ISRT - Tipo di caratteri</b>	corsivo/ lettere capitali
<b>ISRP - Posizione</b>	retro, etichetta
<b>ISRA - Autore</b>	The William G. Congdon Foundation
<b>ISRI - Trascrizione</b>	THE FOUNDATION / FOR IMPROVING UNDERSTANDING / OF THE ARTS / AUTORE William Congdon / TITOLO White City / DATA 1949 / MISURE cm. 95 x cm. 45 / CODICE 038.00 / TECNICA inchiostro/ olio/ smalto su piombo / DONAZIONE CONF. 1989 / FONDAZIONE COMPRENSIONE ARTI / VIALE LOMBARDIA, 10 20090 BUCCINASCO (MILANO) ITALIA / firmato Paolo Mangini
<b>NSC - Notizie storico-critiche</b>	Il dipinto ha un formato verticale, essendo stata utilizzata come supporto una lastra di piombo stretta e mal sagomata: i bordi sono irregolari ed è certo che l'artista abbia fatto ricorso a materiale di recupero, come gli accade sovente in quel periodo. Inoltre la lastra è montata su di un pannello di legno per mezzo di due viti, ben in evidenza sul margine superiore. La struttura della composizione è la stessa, a zone contrapposte, delle altre, coeve, vedute: quella superiore - il cielo - occupa uno spazio ben più ridotto rispetto a quella inferiore - la città; sulla linea divisoria, un disco (sole, luna, o una fusione dei

due?), diviso in due spicchi di diverso colore, arancione e verde smeraldo. Mentre nel cielo il piombo è lasciato a vista, graffiato dal punteruolo in più punti, il tessuto della città presenta vari tipi di intervento: spesse croste di colore chiaro vanno a costituire una intelaiatura che ricorda curiosamente le sfaccettature del cubismo analitico.

## TU - CONDIZIONE GIURIDICA E VINCOLI

### ACQ - ACQUISIZIONE

ACQT - Tipo acquisizione	donazione
ACQN - Nome	Congdon Grosvenor, William
ACQD - Data acquisizione	1989
ACQL - Luogo acquisizione	Buccinasco MI

### CDG - CONDIZIONE GIURIDICA

CDGG - Indicazione generica	proprietà privata
CDGS - Indicazione specifica	The William G. Congdon Foundation
CDGI - Indirizzo	Viale Lombardia, 10 - Buccinasco

## DO - FONTI E DOCUMENTI DI RIFERIMENTO

### FTA - DOCUMENTAZIONE FOTOGRAFICA

FTAX - Genere	documentazione allegata
FTAP - Tipo	diapositiva colore
FTAN - Codice identificativo	R03 OA-WG010-00020_01

### BIB - BIBLIOGRAFIA

BIBX - Genere	bibliografia specifica
BIBA - Autore	Balzarotti R.
BIBD - Anno di edizione	1987
BIBH - Sigla per citazione	NR
BIBN - V., pp., nn.	p. 109

### BIB - BIBLIOGRAFIA

BIBX - Genere	bibliografia specifica
BIBA - Autore	Barbieri G.
BIBD - Anno di edizione	2000
BIBH - Sigla per citazione	NR
BIBN - V., pp., nn.	p. 12

### BIB - BIBLIOGRAFIA

BIBX - Genere	bibliografia specifica
BIBA - Autore	Prina R.
BIBD - Anno di edizione	2001
BIBH - Sigla per citazione	NR
BIBN - V., pp., nn.	p. 10
BIBI - V., tavv., figg.	t.I f.30

### BIB - BIBLIOGRAFIA

BIBX - Genere	bibliografia specifica
---------------	------------------------

<b>BIBA - Autore</b>	Mazzariol G.
<b>BIBD - Anno di edizione</b>	1981
<b>BIBH - Sigla per citazione</b>	NR
<b>BIBI - V., tavv., figg.</b>	t. V
<b>BIB - BIBLIOGRAFIA</b>	
<b>BIBX - Genere</b>	bibliografia specifica
<b>BIBA - Autore</b>	William Congdon
<b>BIBD - Anno di edizione</b>	2005
<b>BIBH - Sigla per citazione</b>	NR
<b>BIB - BIBLIOGRAFIA</b>	
<b>BIBX - Genere</b>	bibliografia specifica
<b>BIBA - Autore</b>	Barbieri G.
<b>BIBD - Anno di edizione</b>	2001
<b>BIBH - Sigla per citazione</b>	NR
<b>BIBN - V., pp., nn.</b>	p. 31
<b>MST - MOSTRE</b>	
<b>MSTT - Titolo</b>	William Congdon. Nei luoghi del mondo
<b>MSTL - Luogo</b>	Bassano delGrappa del Grappa, , 1999
<b>MSTD - Data</b>	NR
<b>MST - MOSTRE</b>	
<b>MSTT - Titolo</b>	W. Congdon: Europa e America (Antologica)
<b>MSTL - Luogo</b>	Ferrara, , 1981
<b>MSTD - Data</b>	NR
<b>MST - MOSTRE</b>	
<b>MSTT - Titolo</b>	William Congdon 1942- 1984
<b>MSTL - Luogo</b>	Rimini, , 1984
<b>MSTD - Data</b>	NR
<b>MST - MOSTRE</b>	
<b>MSTT - Titolo</b>	William Congdon: Quattro continenti in cinquantꝰanni di pittura
<b>MSTL - Luogo</b>	Milano, , 1992
<b>MSTD - Data</b>	NR
<b>MST - MOSTRE</b>	
<b>MSTT - Titolo</b>	William Congdon: A Immagine e somiglianza
<b>MSTL - Luogo</b>	Faenza, , 1995
<b>MSTD - Data</b>	NR
<b>MST - MOSTRE</b>	
<b>MSTT - Titolo</b>	William Congdon
<b>MSTL - Luogo</b>	Bologna, , 1996
<b>MSTD - Data</b>	NR
<b>MST - MOSTRE</b>	
<b>MSTT - Titolo</b>	lo sguardo urgente. William Congdon, opere 1949-1998
<b>MSTL - Luogo</b>	Varese, , 2001

<b>MSTD - Data</b>	NR
<b>AD - ACCESSO AI DATI</b>	
<b>ADS - SPECIFICHE DI ACCESSO AI DATI</b>	
<b>ADSP - Profilo di accesso</b>	1
<b>ADSM - Motivazione</b>	scheda contenente dati liberamente accessibili
<b>CM - COMPILAZIONE</b>	
<b>CMP - COMPILAZIONE</b>	
<b>CMPD - Data</b>	2007
<b>CMPN - Nome</b>	Morabito Luciano
<b>FUR - Funzionario responsabile</b>	Morabito Sarina
<b>AN - ANNOTAZIONI</b>	
<b>OSS - Osservazioni</b>	<CONV302> BIBR(1)=opera  <CONV302> BIBR(2)=opera  <CONV302> BIBR(3)=opera  <CONV302> BIBR(4)=opera  <CONV302> BIBR(5)=opera  <CONV302> BIBR(6)=opera