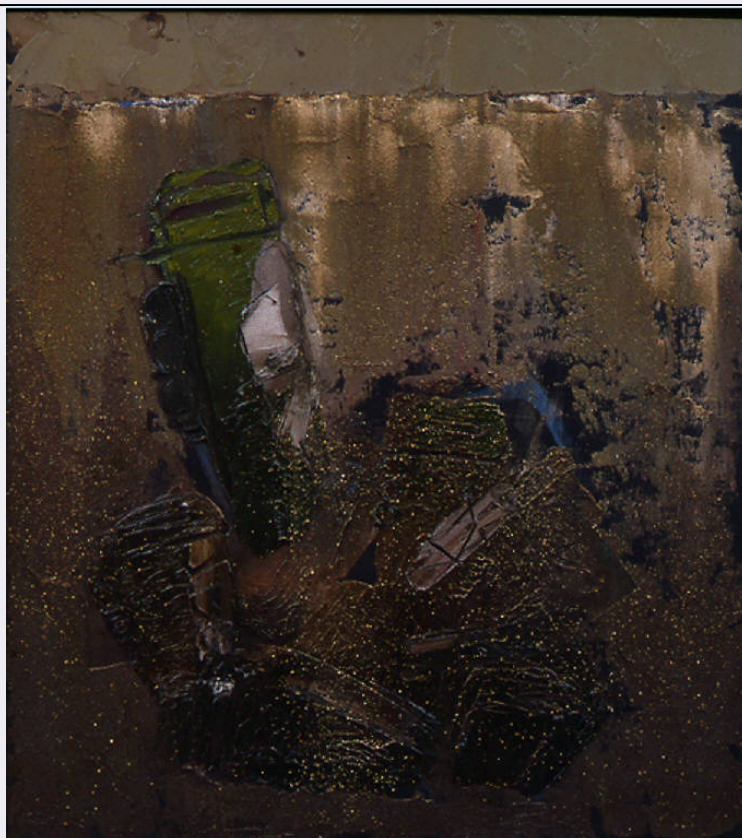


SCHEDA



CD - CODICI

TSK - Tipo Scheda OA

LIR - Livello ricerca P

NCT - CODICE UNIVOCO

NCTR - Codice regione 03

NCTN - Numero catalogo generale 01970239

ESC - Ente schedatore R03

ECP - Ente competente S27

OG - OGGETTO

OGT - OGGETTO

OGTD - Definizione dipinto

OGTV - Identificazione opera isolata

SGT - SOGGETTO

SGTI - Identificazione TRENO DISTRUTTO

SGTT - Titolo Treno, 21

LC - LOCALIZZAZIONE GEOGRAFICO-AMMINISTRATIVA

PVC - LOCALIZZAZIONE GEOGRAFICO-AMMINISTRATIVA ATTUALE

PVCS - Stato Italia

PVCR - Regione Lombardia

PVCP - Provincia MI

PVCC - Comune Buccinasco

LDC - COLLOCAZIONE SPECIFICA

LDCT - Tipologia	casa
LDCN - Denominazione	Casa Viale Lombardia 10
LDCU - Denominazione spazio viabilistico	Viale Lombardia, 10
LDCM - Denominazione raccolta	The William G. Congdon Foundation

UB - UBICAZIONE E DATI PATRIMONIALI

INV - INVENTARIO DI MUSEO O SOPRINTENDENZA

INVN - Numero	484.00
INVD - Data	1999

DT - CRONOLOGIA

DTZ - CRONOLOGIA GENERICA

DTZG - Secolo	sec. XX
DTZS - Frazione di secolo	seconda metà

DTS - CRONOLOGIA SPECIFICA

DTSI - Da	1978/05/05
DTSF - A	1978/05/05
DTM - Motivazione cronologia	iscrizione

AU - DEFINIZIONE CULTURALE

AUT - AUTORE

AUTR - Riferimento all'intervento	autore
AUTM - Motivazione dell'attribuzione	sigla
AUTN - Nome scelto	Congdon Grosvenor, William
AUTA - Dati anagrafici	1912/ 1998
AUTH - Sigla per citazione	10001000

ATB - AMBITO CULTURALE

ATBD - Denominazione	ambito statunitense Action Painting
ATBR - Riferimento all'intervento	autore
ATBM - Motivazione dell'attribuzione	sigla

MT - DATI TECNICI

MTC - Materia e tecnica	olio su legno
MIS - MISURE	
MISU - Unita'	cm
MISA - Altezza	90
MISL - Larghezza	80
MISV - Varie	pannello senza cornice misura cm. 86 x 76

CO - CONSERVAZIONE

STC - STATO DI CONSERVAZIONE

STCC - Stato di conservazione	buono
--------------------------------------	-------

DA - DATI ANALITICI**DES - DESCRIZIONE****DESO - Indicazioni
sull'oggetto**

NR

DESI - Codifica Iconclass

NR

**DESS - Indicazioni sul
soggetto**

MEZZI DI TRASPORTO: treno;PAESAGGIO: cielo, terra.

ISR - ISCRIZIONI**ISRC - Classe di
appartenenza**

documentaria

ISRL - Lingua

italiano

ISRS - Tecnica di scrittura

a macchina

ISRT - Tipo di caratteri

corsivo/ lettere capitali

ISRP - Posizione

etichetta adesiva retro cornice in alto a sinistra

ISRI - Trascrizione

484.00/ TRENO N 21 1978/ cm 90 x 80/ olio su pannello/ Collezione dell'artista

ISR - ISCRIZIONI**ISRC - Classe di
appartenenza**

documentaria

ISRL - Lingua

italiano

ISRS - Tecnica di scrittura

a penna/ a stampa

ISRT - Tipo di caratteri

corsivo/ lettere capitali

ISRP - Posizione

etichetta adesiva retro pannello basso al centro

ISRA - Autore

Mangini, Paolo

ISRI - Trascrizione

THE FOUNDATION/ FOR IMPROVING UNDERSTANDING/ OF THE ARTS/ AUTORE WILLIAM CONGDON/ TITOLO TRENO 21/ DATA 5/05/78/ MISURE cm 90 x 80/ CODICE 484.00 / TECNICA olio su compensato/ DONAZIONE x via testamentaria 15 /01/99/ FONDAZIONE COMPrensione ARTI / VIALE LOMBARDIA, 10 20090 BUCCINASCO (MILANO) ITALIA / Paolo Mangini

ISR - ISCRIZIONI**ISRC - Classe di
appartenenza**

documentaria

ISRL - Lingua

italiano

ISRS - Tecnica di scrittura

a pennarello nero

ISRT - Tipo di caratteri

corsivo/ lettere capitali

ISRP - Posizione

retro pannello

ISRA - Autore

Congdon Grosvenor, William

ISRI - Trascrizione

WC/ 5 V 78/ Treno N 21

NSC - Notizie storico-critiche

Verso la fine delle serie, i dipinti del treno distrutto perdono alcuni elementi caratteristici, come, in questo caso, la striscia rossa di automobili che separa la fascia del cielo dalla massa della voragine sottostante. Il risultato è una pittura più composta e uniforme, ormai priva dei segni agitati con cui erano stati dipinti i primi esemplari. Si può anche osservare qui un recupero del disegno che rende più leggibili le forme delle carrozze, dipinte utilizzando anche il colore

verde e la polvere d'oro anziché i soliti neri che ne evidenziavano la combustione.

TU - CONDIZIONE GIURIDICA E VINCOLI

ACQ - ACQUISIZIONE

ACQT - Tipo acquisizione	legato
ACQN - Nome	Congdon Grosvenor, William
ACQD - Data acquisizione	1999/01/15
ACQL - Luogo acquisizione	Buccinasco MI

CDG - CONDIZIONE GIURIDICA

CDGG - Indicazione generica	proprietà privata
CDGS - Indicazione specifica	The William G. Congdon Foundation
CDGI - Indirizzo	Viale Lombardia, 10 - Buccinasco MI

DO - FONTI E DOCUMENTI DI RIFERIMENTO

FTA - DOCUMENTAZIONE FOTOGRAFICA

FTAX - Genere	documentazione allegata
FTAP - Tipo	fotografia digitale
FTAN - Codice identificativo	R03 OA-WG030-00024_01

FTA - DOCUMENTAZIONE FOTOGRAFICA

FTAX - Genere	documentazione allegata
FTAP - Tipo	fotografia digitale
FTAN - Codice identificativo	R03 OA-WG030-00024_02

FTA - DOCUMENTAZIONE FOTOGRAFICA

FTAX - Genere	documentazione esistente
FTAP - Tipo	diapositiva colore
FTAN - Codice identificativo	R03 OA-WG030-00024_03

FTA - DOCUMENTAZIONE FOTOGRAFICA

FTAX - Genere	documentazione esistente
FTAP - Tipo	fotografia digitale
FTAN - Codice identificativo	R03 OA-WG030-00024_04

MST - MOSTRE

MSTT - Titolo	Five Decades of Collecting - Edward W. Root
MSTL - Luogo	Munson-Williams-Proctor Institute, Utica, NY, , 19
MSTD - Data	NR

AD - ACCESSO AI DATI

ADS - SPECIFICHE DI ACCESSO AI DATI

ADSP - Profilo di accesso	1
ADSM - Motivazione	scheda contenente dati liberamente accessibili

CM - COMPILAZIONE

CMP - COMPILAZIONE

CMPD - Data	2008
CMPN - Nome	Gesti, F.

