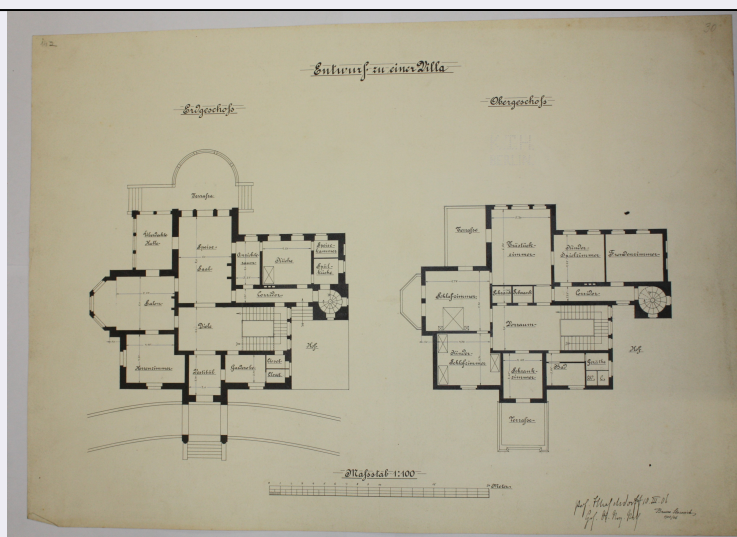


SCHEDA



CD - CODICI

TSK - Tipo Scheda OA

LIR - Livello ricerca C

NCT - CODICE UNIVOCO

NCTR - Codice regione 03

NCTN - Numero catalogo generale 01967243

ESC - Ente schedatore R03

ECP - Ente competente S27

OG - OGGETTO

OGT - OGGETTO

OGTD - Definizione scultura

OGTV - Identificazione opera isolata

SGT - SOGGETTO

SGTI - Identificazione Uomo e corallo

SGTT - Titolo Kuronbojin

LC - LOCALIZZAZIONE GEOGRAFICO-AMMINISTRATIVA

PVC - LOCALIZZAZIONE GEOGRAFICO-AMMINISTRATIVA ATTUALE

PVCS - Stato Italia

PVCR - Regione Lombardia

PVCP - Provincia MI

PVCC - Comune Milano

LDC - COLLOCAZIONE SPECIFICA

LDCT - Tipologia palazzo

LDCN - Denominazione Palazzo Poldi Pezzoli

LDCU - Denominazione spazio viabilistico Via Manzoni, 12

LDCM - Denominazione raccolta Museo Poldi Pezzoli

UB - UBICAZIONE E DATI PATRIMONIALI

INV - INVENTARIO DI MUSEO O SOPRINTENDENZA

INVN - Numero 5589

INVD - Data 2008

LA - ALTRE LOCALIZZAZIONI GEOGRAFICO-AMMINISTRATIVE

TCL - Tipo di localizzazione luogo di provenienza

PRV - LOCALIZZAZIONE GEOGRAFICO-AMMINISTRATIVA

PRVS - Stato Italia

PRVR - Regione Lombardia

PRVP - Provincia BS

PRVC - Comune Palazzolo sull'Oglio

PRC - COLLOCAZIONE SPECIFICA

PRCT - Tipologia casa

PRCQ - Qualificazione privata

PRCD - Denominazione Casa Lanfranchi

PRCM - Denominazione
raccolta Collezione privata Lanfranchi Giacinto Ubaldo**PRD - DATA**

PRDI - Data ingresso 1962 ante

PRDU - Data uscita 2005

DT - CRONOLOGIA**DTZ - CRONOLOGIA GENERICA**

DTZG - Secolo sec. XIX

DTZS - Frazione di secolo seconda metà

DTS - CRONOLOGIA SPECIFICA

DTSI - Da 1850

DTSV - Validita' ca

DTSF - A 1899

DTSL - Validita' ca

DTM - Motivazione cronologia analisi stilistica

AU - DEFINIZIONE CULTURALE**ATB - AMBITO CULTURALE**

ATBD - Denominazione ambito giapponese

ATBR - Riferimento
all'intervento esecutoreATBM - Motivazione
dell'attribuzione analisi stilistica**MT - DATI TECNICI**

MTC - Materia e tecnica legno di ebano

MTC - Materia e tecnica corallo

MTC - Materia e tecnica corno

MIS - MISURE

MISU - Unita' mm

MISA - Altezza 32

MISL - Larghezza	30
MISP - Profondita'	20
CO - CONSERVAZIONE	
STC - STATO DI CONSERVAZIONE	
STCC - Stato di conservazione	buono
DA - DATI ANALITICI	
DES - DESCRIZIONE	
DESO - Indicazioni sull'oggetto	Netsuke in ebano raffigurante un uomo seduto che trattiene tra le mani e i piedi un rametto di corallo
DESI - Codifica Iconclass	NR
DESS - Indicazioni sul soggetto	PERSONAGGI: Kuronbojin. OGGETTI: corallo.
ISR - ISCRIZIONI	
ISRS - Tecnica di scrittura	NR
ISRP - Posizione	NR
ISRI - Trascrizione	I
NSC - Notizie storico-critiche	I netsukeshi realizzarono opere raffiguranti stranieri dalla pelle scura fin dal tardo XVIII secolo; tuttavia questo tema ebbe una particolare diffusione nell'Ottocento quando gli artisti, e soprattutto quelli attivi a Edo/Tokyo, sperimentarono con successo la combinazione di materiali diversi: come in questo esemplare l'ebano scuro ben si associava con il rosso del corallo, così che il personaggio assumeva le sembianze di un pescatore dei Mari del Sud.
TU - CONDIZIONE GIURIDICA E VINCOLI	
ACQ - ACQUISIZIONE	
ACQT - Tipo acquisizione	legato
ACQN - Nome	Taglietti, Maria
ACQD - Data acquisizione	2005
ACQL - Luogo acquisizione	MI/ Milano
CDG - CONDIZIONE GIURIDICA	
CDGG - Indicazione generica	proprietà privata
CDGS - Indicazione specifica	Fondazione Artistica Poldi Pezzoli Onlus
CDGI - Indirizzo	Via Manzoni, 12 - 20121 Milano
DO - FONTI E DOCUMENTI DI RIFERIMENTO	
FTA - DOCUMENTAZIONE FOTOGRAFICA	
FTAX - Genere	documentazione allegata
FTAP - Tipo	fotografia digitale
FTAN - Codice identificativo	R03 OA-2o090-00032_01
FTA - DOCUMENTAZIONE FOTOGRAFICA	
FTAX - Genere	documentazione allegata
FTAP - Tipo	fotografia digitale
FTAN - Codice identificativo	R03 OA-2o090-00032_02

FTA - DOCUMENTAZIONE FOTOGRAFICA

FTAX - Genere	documentazione esistente
FTAP - Tipo	fotografia colore
FTAN - Codice identificativo	R03 OA-2o090-00032_03

BIB - BIBLIOGRAFIA

BIBX - Genere	bibliografia specifica
BIBA - Autore	Netsuke
BIBD - Anno di edizione	2008
BIBH - Sigla per citazione	NR
BIBN - V., pp., nn.	p. 61 n. 11

BIB - BIBLIOGRAFIA

BIBX - Genere	bibliografia specifica
BIBA - Autore	Lanfranchi G.U.
BIBD - Anno di edizione	1962
BIBH - Sigla per citazione	NR
BIBN - V., pp., nn.	p. 78 n. 268

MST - MOSTRE

MSTT - Titolo	Netsuke: sculture in palmo di mano. La raccolta Lanfranchi e opere da prestigiose collezioni internazionali
MSTL - Luogo	Milano, , 2008-2009
MSTD - Data	NR

AD - ACCESSO AI DATI**ADS - SPECIFICHE DI ACCESSO AI DATI**

ADSP - Profilo di accesso	1
ADSM - Motivazione	scheda contenente dati liberamente accessibili

CM - COMPILAZIONE**CMP - COMPILAZIONE**

CMPD - Data	2008
CMPN - Nome	Morena, Francesco
FUR - Funzionario responsabile	Di Lorenzo, Andrea

AN - ANNOTAZIONI

OSS - Osservazioni	I due fori dell'himotoshi si trovano sul lato inferiore della composizione.
---------------------------	---