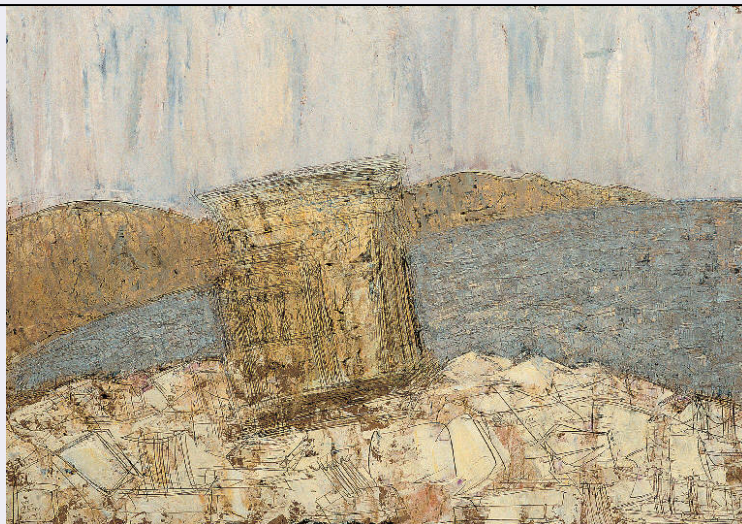


SCHEDA



CD - CODICI

TSK - Tipo Scheda OA

LIR - Livello ricerca P

NCT - CODICE UNIVOCO

NCTR - Codice regione 03

NCTN - Numero catalogo generale 00654378

ESC - Ente schedatore R03

ECP - Ente competente S27

OG - OGGETTO

OGT - OGGETTO

OGTD - Definizione dipinto

OGTV - Identificazione opera isolata

SGT - SOGGETTO

SGTI - Identificazione Paesaggio con architetture

SGTT - Titolo Athens, 2 (Eurecthyon)

LC - LOCALIZZAZIONE GEOGRAFICO-AMMINISTRATIVA

PVC - LOCALIZZAZIONE GEOGRAFICO-AMMINISTRATIVA ATTUALE

PVCS - Stato Italia

PVCR - Regione Lombardia

PVCP - Provincia MI

PVCC - Comune Buccinasco

LDC - COLLOCAZIONE SPECIFICA

LDCT - Tipologia casa

LDCN - Denominazione Casa Viale Lombardia 10

LDCU - Denominazione spazio viabilistico Viale Lombardia, 10

LDCM - Denominazione raccolta The William G. Congdon Foundation

UB - UBICAZIONE E DATI PATRIMONIALI

INV - INVENTARIO DI MUSEO O SOPRINTENDENZA	
INVN - Numero	116.00
INVD - Data	1989
DT - CRONOLOGIA	
DTZ - CRONOLOGIA GENERICA	
DTZG - Secolo	sec. XX
DTS - CRONOLOGIA SPECIFICA	
DTSI - Da	1953
DTSV - Validita'	post
DTSF - A	1953
DTSL - Validita'	ante
DTM - Motivazione cronologia	iscrizione
AU - DEFINIZIONE CULTURALE	
AUT - AUTORE	
AUTR - Riferimento all'intervento	autore
AUTM - Motivazione dell'attribuzione	sigla
AUTN - Nome scelto	Congdon Grosvenor, William
AUTA - Dati anagrafici	1912/ 1998
AUTH - Sigla per citazione	10001000
ATB - AMBITO CULTURALE	
ATBD - Denominazione	ambito statunitense Action Painting
ATBR - Riferimento all'intervento	autore
ATBM - Motivazione dell'attribuzione	sigla
MT - DATI TECNICI	
MTC - Materia e tecnica	olio/ oro su masonite
MIS - MISURE	
MISU - Unita'	cm
MISA - Altezza	105
MISL - Larghezza	150
MISV - Varie	pannello senza cornice misura cm. 100 x 145
CO - CONSERVAZIONE	
STC - STATO DI CONSERVAZIONE	
STCC - Stato di conservazione	buono
DA - DATI ANALITICI	
DES - DESCRIZIONE	
DESO - Indicazioni sull'oggetto	NR
DESI - Codifica Iconclass	NR
DESS - Indicazioni sul	PAESAGGIO; montagne, cielo, mare; ARCHITETTURE: tempio,

soggetto	statue, ruderi, città, case.
ISR - ISCRIZIONI	
ISRC - Classe di appartenenza	documentaria
ISRS - Tecnica di scrittura	a matita
ISRT - Tipo di caratteri	corsivo
ISRP - Posizione	retro
ISRA - Autore	Congdon Grosvenor, William
ISRI - Trascrizione	WC// Athens N 2/ 10 - 53
ISR - ISCRIZIONI	
ISRC - Classe di appartenenza	documentaria
ISRS - Tecnica di scrittura	a penna/ a stampa
ISRT - Tipo di caratteri	corsivo/ lettere capitali
ISRP - Posizione	retro, etichetta
ISRA - Autore	The William G. Congdon Foundation
ISRI - Trascrizione	THE FOUNDATION / FOR IMPROVING UNDERSTANDING / OF THE ARTS / AUTORE William Congdon / TITOLO Athens, 2 (Eurechtyon) / DATA 1953/10 / MISURE cm. 104 x cm. 149 / CODICE 116.00 / TECNICA olio/ oro su masonite / DONAZIONE CONF.1989 / FONDAZIONE COMPRENSIONE ARTI / VIALE LOMBARDIA, 10 20090 BUCCINASCO (MILANO) ITALIA / firmato Paolo Mangini
NSC - Notizie storico-critiche	In "Athens, 2 (Eurechtyon)" il punto di osservazione è sulla cima della cittadella sacra, di cui si scorge in primo piano un cumulo bianco-dorato di ruderi, che domina sulla vasta distesa color violetto della città, chiusa sullo sfondo dalla sagoma dei monti circostanti, mentre una striscia di azzurro suggerisce il mare. Una cortina di luce biancastra e caliginosa sembra scendere a cascata, quasi a schiacciare la terra e la città. Un parallelepipedo dorato, preziosamente lavorato dalle incisioni, si staglia contro la massa più scura dello sfondo urbano e dei monti, fino a emergere nel chiarore del cielo. E' il tempio dell'Eretteo che, privo di peso per il suo profilo sveltante e lievemente obliquo, sembra appoggiato appena sulla cima dell'Acropoli, come un'apparizione discesa dall'alto. La ricerca di gamme cromatiche fuori del comune è testimoniata dall'uso della pellicola d'oro che conferisce alla tonalità dominante calore e lucentezza.
TU - CONDIZIONE GIURIDICA E VINCOLI	
ACQ - ACQUISIZIONE	
ACQT - Tipo acquisizione	donazione
ACQN - Nome	Congdon Grosvenor, William
ACQD - Data acquisizione	1989
ACQL - Luogo acquisizione	Buccinasco MI
CDG - CONDIZIONE GIURIDICA	
CDGG - Indicazione generica	proprietà privata
CDGS - Indicazione specifica	The William G. Congdon Foundation
CDGI - Indirizzo	Viale Lombardia, 10 - Buccinasco

DO - FONTI E DOCUMENTI DI RIFERIMENTO

FTA - DOCUMENTAZIONE FOTOGRAFICA

FTAX - Genere	documentazione allegata
FTAP - Tipo	diapositiva colore
FTAN - Codice identificativo	R03 OA-WG010-00037_01

BIB - BIBLIOGRAFIA

BIBX - Genere	bibliografia specifica
BIBA - Autore	Bellasi P.
BIBD - Anno di edizione	1996
BIBH - Sigla per citazione	NR
BIBN - V., pp., nn.	p. 31

BIB - BIBLIOGRAFIA

BIBX - Genere	bibliografia specifica
BIBA - Autore	Balzarotti R.
BIBD - Anno di edizione	1992
BIBH - Sigla per citazione	NR
BIBN - V., pp., nn.	p..321

BIB - BIBLIOGRAFIA

BIBX - Genere	bibliografia specifica
BIBA - Autore	Barbieri G.
BIBD - Anno di edizione	1992
BIBH - Sigla per citazione	NR
BIBI - V., tavv., figg.	t. XIII

BIB - BIBLIOGRAFIA

BIBX - Genere	bibliografia specifica
BIBA - Autore	William Congdon
BIBD - Anno di edizione	2005
BIBH - Sigla per citazione	NR

MST - MOSTRE

MSTT - Titolo	W. Congdon And Lyman Kipp, Jr.
MSTL - Luogo	New York, , 1954
MSTD - Data	NR

MST - MOSTRE

MSTT - Titolo	W. Congdon Recent Paintings
MSTL - Luogo	Boston, , 1956
MSTD - Data	NR

MST - MOSTRE

MSTT - Titolo	152nd Annual Exhibit of Paintings, Watercolors and Drawings
MSTL - Luogo	Philadelphia, , 1957
MSTD - Data	NR

MST - MOSTRE

MSTT - Titolo	W. Congdon: Paintings
----------------------	-----------------------

MSTL - Luogo	Cambridge MA, , 1958
MSTD - Data	NR
MST - MOSTRE	
MSTT - Titolo	Da New York a Calcutta e oltre
MSTL - Luogo	Rmini, , 1980
MSTD - Data	NR
MST - MOSTRE	
MSTT - Titolo	W. Congdon: (Antologica)
MSTL - Luogo	Como, , 1983
MSTD - Data	NR
MST - MOSTRE	
MSTT - Titolo	William Congdon: Quattro continenti in cinquant'anni di pittura
MSTL - Luogo	Milano, , 1992
MSTD - Data	NR
MST - MOSTRE	
MSTT - Titolo	William Congdon: A Immagine e somiglianza
MSTL - Luogo	Faenza, , 1995
MSTD - Data	NR
MST - MOSTRE	
MSTT - Titolo	William Congdon
MSTL - Luogo	Bologna, , 1996
MSTD - Data	NR
MST - MOSTRE	
MSTT - Titolo	William Congdon (1912-98): The View of a Witness onto the XXth Century
MSTL - Luogo	Madrid, , 1998
MSTD - Data	NR
MST - MOSTRE	
MSTT - Titolo	William Congdon. Nei luoghi del mondo
MSTL - Luogo	Bassano delGrappa, , 1999
MSTD - Data	NR
MST - MOSTRE	
MSTT - Titolo	il luogo, il crocefisso, il campo William Congdon in Lombardia 1979-115
MSTL - Luogo	Buccinasco, , 2000
MSTD - Data	NR
MST - MOSTRE	
MSTT - Titolo	il luogo, il crocefisso, il campo William Congdon in Lombardia 1979-99
MSTL - Luogo	Brescia, , 2001
MSTD - Data	NR
MST - MOSTRE	
MSTT - Titolo	il luogo, il crocefisso, il campo William Congdon in Lombardia 1979-241

MSTL - Luogo	Legnano, , 2001
MSTD - Data	NR
MST - MOSTRE	
MSTT - Titolo	lo sguardo urgente. William Congdon, opere 1949-1998
MSTL - Luogo	Varese, , 2001
MSTD - Data	NR
MST - MOSTRE	
MSTT - Titolo	William G. Congdon 1912-1998 analogia dell'icone: un cammino nell'espressionismo astratto
MSTL - Luogo	Milano, , 2005
MSTD - Data	NR
MST - MOSTRE	
MSTT - Titolo	William G. Congdon 1912-1998 analogia dell'icone: un cammino nell'espressionismo astratto
MSTL - Luogo	Spello, , 2005
MSTD - Data	NR
AD - ACCESSO AI DATI	
ADS - SPECIFICHE DI ACCESSO AI DATI	
ADSP - Profilo di accesso	1
ADSM - Motivazione	scheda contenente dati liberamente accessibili
CM - COMPILAZIONE	
CMP - COMPILAZIONE	
CMPD - Data	2007
CM PN - Nome	Bandirali Laura
FUR - Funzionario responsabile	Morabito Sarina
AN - ANNOTAZIONI	
OSS - Osservazioni	<CONV302> BIBR(1)=opera <CONV302> BIBR(2)=opera <CONV302> BIBR(3)=opera <CONV302> BIBR(4)=opera