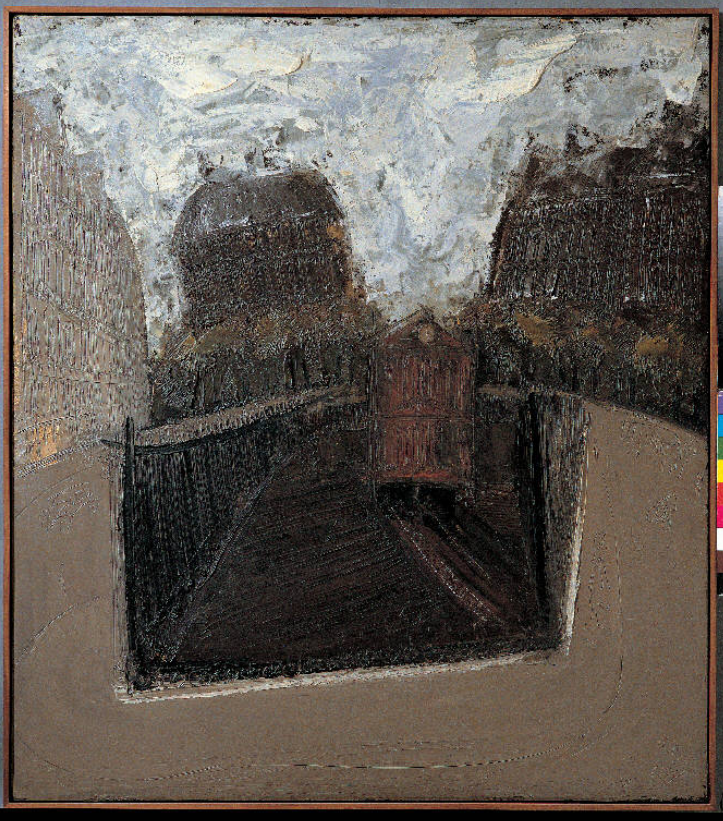


SCHEDA



CD - CODICI

TSK - Tipo Scheda	OA
LIR - Livello ricerca	P
NCT - CODICE UNIVOCO	
NCTR - Codice regione	03
NCTN - Numero catalogo generale	00654384
ESC - Ente schedatore	R03
ECP - Ente competente	S27

OG - OGGETTO

OGT - OGGETTO

OGTD - Definizione	dipinto
OGTV - Identificazione	opera isolata

SGT - SOGGETTO

SGTI - Identificazione	Paesaggio con architetture
SGTT - Titolo	Paris, Port Royal, 1 (Metro Station)

LC - LOCALIZZAZIONE GEOGRAFICO-AMMINISTRATIVA

PVC - LOCALIZZAZIONE GEOGRAFICO-AMMINISTRATIVA ATTUALE

PVCS - Stato	Italia
PVCR - Regione	Lombardia
PVCP - Provincia	MI
PVCC - Comune	Buccinasco

LDC - COLLOCAZIONE SPECIFICA

LDCT - Tipologia	casa
LDCN - Denominazione	Casa Viale Lombardia 10
LDCU - Denominazione spazio viabilistico	Viale Lombardia, 10
LDCM - Denominazione raccolta	The William G. Congdon Foundation

UB - UBICAZIONE E DATI PATRIMONIALI

INV - INVENTARIO DI MUSEO O SOPRINTENDENZA

INVN - Numero	136.00
INVD - Data	1989

DT - CRONOLOGIA

DTZ - CRONOLOGIA GENERICA

DTZG - Secolo	sec. XX
----------------------	---------

DTS - CRONOLOGIA SPECIFICA

DTSI - Da	1954
DTSV - Validita'	post
DTSF - A	1954
DTSL - Validita'	ante
DTM - Motivazione cronologia	iscrizione

AU - DEFINIZIONE CULTURALE

AUT - AUTORE

AUTR - Riferimento all'intervento	autore
AUTM - Motivazione dell'attribuzione	sigla
AUTN - Nome scelto	Congdon Grosvenor, William
AUTA - Dati anagrafici	1912/ 1998
AUTH - Sigla per citazione	10001000

ATB - AMBITO CULTURALE

ATBD - Denominazione	ambito statunitense Action Painting
ATBR - Riferimento all'intervento	autore
ATBM - Motivazione dell'attribuzione	sigla

MT - DATI TECNICI

MTC - Materia e tecnica	olio su masonite
MIS - MISURE	
MISU - Unita'	cm
MISA - Altezza	139
MISL - Larghezza	124,5
MISV - Varie	pannello senza cornice misura cm. 136 x 122

CO - CONSERVAZIONE

STC - STATO DI CONSERVAZIONE

STCC - Stato di	
------------------------	--

conservazione	buono
DA - DATI ANALITICI	
DES - DESCRIZIONE	
DESO - Indicazioni sull'oggetto	NR
DESI - Codifica Iconclass	NR
DESS - Indicazioni sul soggetto	PAESAGGIO: viale alberato, cielo ARCHITETTURE: città, stazione metropolitana, palazzi; MEZZI DI TRASPORTO: vagone di metropolitana, binari.
ISR - ISCRIZIONI	
ISRC - Classe di appartenenza	documentaria
ISRS - Tecnica di scrittura	a matita
ISRT - Tipo di caratteri	corsivo
ISRP - Posizione	retro
ISRA - Autore	Congdon Grosvenor, William
ISRI - Trascrizione	scritte totalmente sbiadite
ISR - ISCRIZIONI	
ISRC - Classe di appartenenza	documentaria
ISRS - Tecnica di scrittura	a penna/ a stampa
ISRT - Tipo di caratteri	corsivo/ lettere capitali
ISRP - Posizione	retro, etichetta
ISRA - Autore	The William G. Congdon Foundation
ISRI - Trascrizione	THE FOUNDATION / FOR IMPROVING UNDERSTANDING / OF THE ARTS / AUTORE William Congdon / TITOLO Paris, Port Royal, 1 (Metro Station) / DATA 1954 / MISURE cm. 140 x cm. 126 / CODICE 136.00 / TECNICA olio su masonite / DONAZIONE CONF. 1989 / FONDAZIONE COMPrensione ARTI / VIALE LOMBARDIA, 10 20090 BUCCINASCO (MILANO) ITALIA / firmato Paolo Mangini
NSC - Notizie storico-critiche	Nel '54, avvertendo come la stagione veneziana andasse esaurendo il suo slancio, Congdon apre uno studio a Parigi. Non è certo l'immagine gaia e sorridente della ville-lumière che tuttavia troviamo nella sua pittura, bensì una città popolata dalle presenze inquietanti dei suoi monumenti-simbolo o di luoghi più quotidiani ma non meno emblematici come questa stazione del métro. L'opera, di cui Fred Licht ha evidenziato la tragicità inesauribile dell'impianto, è strutturata secondo uno schema compositivo ampiamente sperimentato nelle vedute veneziane: una prospettiva di strada che si dilata in un ampio slargo semicircolare, con ai lati due ali di case e, sullo sfondo, un imponente edificio che, a causa della forma bombata delle mansarde, sembra sormontato da una cupola. Le fronde degli alberi che circondano la piazza retrocedono sullo sfondo e sembrano scivolare via lungo la curva dell'orizzonte, quasi un motivo ornamentale degli stessi edifici.
TU - CONDIZIONE GIURIDICA E VINCOLI	
ACQ - ACQUISIZIONE	
ACQT - Tipo acquisizione	donazione

ACQN - Nome	Congdon Grosvenor, William
ACQD - Data acquisizione	1989
ACQL - Luogo acquisizione	Buccinasco MI
CDG - CONDIZIONE GIURIDICA	
CDGG - Indicazione generica	proprietà privata
CDGS - Indicazione specifica	The William G. Congdon Foundation
CDGI - Indirizzo	Viale Lombardia, 10 - Buccinasco
DO - FONTI E DOCUMENTI DI RIFERIMENTO	
FTA - DOCUMENTAZIONE FOTOGRAFICA	
FTAX - Genere	documentazione allegata
FTAP - Tipo	diapositiva colore
FTAN - Codice identificativo	R03 OA-WG010-00043_01
BIB - BIBLIOGRAFIA	
BIBX - Genere	bibliografia specifica
BIBA - Autore	Bellasi P.
BIBD - Anno di edizione	1996
BIBH - Sigla per citazione	NR
BIBN - V., pp., nn.	p. 31
BIB - BIBLIOGRAFIA	
BIBX - Genere	bibliografia specifica
BIBA - Autore	Barbieri G.
BIBD - Anno di edizione	2000
BIBH - Sigla per citazione	NR
BIBN - V., pp., nn.	p. 14
BIB - BIBLIOGRAFIA	
BIBX - Genere	bibliografia specifica
BIBA - Autore	Licht F.
BIBD - Anno di edizione	1999
BIBH - Sigla per citazione	NR
BIBN - V., pp., nn.	p. 11
BIB - BIBLIOGRAFIA	
BIBX - Genere	bibliografia specifica
BIBA - Autore	Licht F.
BIBD - Anno di edizione	1992
BIBH - Sigla per citazione	NR
BIBN - V., pp., nn.	p.36
BIB - BIBLIOGRAFIA	
BIBX - Genere	bibliografia specifica
BIBA - Autore	Mazzariol G.
BIBD - Anno di edizione	1981
BIBH - Sigla per citazione	NR

BIBN - V., pp., nn.	p. 9
BIBI - V., tavv., figg.	tav. XVI
BIB - BIBLIOGRAFIA	
BIBX - Genere	bibliografia specifica
BIBA - Autore	Licht F.
BIBD - Anno di edizione	1992
BIBH - Sigla per citazione	NR
BIBN - V., pp., nn.	p. 10
BIBI - V., tavv., figg.	t. XIV f 29
BIB - BIBLIOGRAFIA	
BIBX - Genere	bibliografia specifica
BIBA - Autore	William Congdon
BIBD - Anno di edizione	2005
BIBH - Sigla per citazione	NR
BIB - BIBLIOGRAFIA	
BIBX - Genere	bibliografia specifica
BIBA - Autore	Testori G.
BIBD - Anno di edizione	2000
BIBH - Sigla per citazione	NR
MST - MOSTRE	
MSTT - Titolo	W. Congdon And Lyman Kipp, Jr.
MSTL - Luogo	New York, , 1954
MSTD - Data	NR
MST - MOSTRE	
MSTT - Titolo	Onze Pentres Americans Contemporains
MSTL - Luogo	Parigi, , 1956
MSTD - Data	NR
MST - MOSTRE	
MSTT - Titolo	American Embassy Program
MSTL - Luogo	Parigi, , 1957
MSTD - Data	NR
MST - MOSTRE	
MSTT - Titolo	Paintings by J. Boardman & W. Congdon
MSTL - Luogo	Bristol, , 1963
MSTD - Data	NR
MST - MOSTRE	
MSTT - Titolo	W. Congdon (Retrospective
MSTL - Luogo	Providence RI, , 1965
MSTD - Data	NR
MST - MOSTRE	
MSTT - Titolo	Da New York a Calcutta e oltre
MSTL - Luogo	Rmini, , 1980

MSTD - Data	NR
MST - MOSTRE	
MSTT - Titolo	W. Congdon: Europa e America (Antologica)
MSTL - Luogo	Ferrara, , 1981
MSTD - Data	NR
MST - MOSTRE	
MSTT - Titolo	W. Congdon: (Antologica)
MSTL - Luogo	Como, , 1983
MSTD - Data	NR
MST - MOSTRE	
MSTT - Titolo	William Congdon 1942- 1984
MSTL - Luogo	Rimini, , 1984
MSTD - Data	NR
MST - MOSTRE	
MSTT - Titolo	William Congdon: Quattro continenti in cinquant'anni di pittura
MSTL - Luogo	Milano, , 1992
MSTD - Data	NR
MST - MOSTRE	
MSTT - Titolo	William Congdon: A Immagine e somiglianza
MSTL - Luogo	Faenza, , 1995
MSTD - Data	NR
MST - MOSTRE	
MSTT - Titolo	William Congdon
MSTL - Luogo	Bologna, , 1996
MSTD - Data	NR
MST - MOSTRE	
MSTT - Titolo	William Congdon (1912-98): The View of a Witness onto the XXth Century
MSTL - Luogo	Madrid, , 1998
MSTD - Data	NR
MST - MOSTRE	
MSTT - Titolo	William Congdon. Nei luoghi del mondo
MSTL - Luogo	Bassano delGrappa, , 1999
MSTD - Data	NR
MST - MOSTRE	
MSTT - Titolo	il luogo, il crocefisso, il campo William Congdon in Lombardia 1979-121
MSTL - Luogo	Buccinasco, , 2000
MSTD - Data	NR
MST - MOSTRE	
MSTT - Titolo	il luogo, il crocefisso, il campo William Congdon in Lombardia 1979-99
MSTL - Luogo	Brescia, , 2001

MSTD - Data	NR
MST - MOSTRE	
MSTT - Titolo	il luogo, il crocefisso, il campo William Congdon in Lombardia 1979-243
MSTL - Luogo	Legnano, , 2001
MSTD - Data	NR
MST - MOSTRE	
MSTT - Titolo	William G. Congdon: My life has been a painting
MSTL - Luogo	Providence RI, , 2001
MSTD - Data	NR
MST - MOSTRE	
MSTT - Titolo	William G. Congdon 1912-1998 analogia dell'ìcona: un cammino nell'espressionismo astratto
MSTL - Luogo	Milano, , 2005
MSTD - Data	NR
MST - MOSTRE	
MSTT - Titolo	William G. Congdon 1912-1998 analogia dell'ìcona: un cammino nell'espressionismo astratto
MSTL - Luogo	Spello, , 2005
MSTD - Data	NR
AD - ACCESSO AI DATI	
ADS - SPECIFICHE DI ACCESSO AI DATI	
ADSP - Profilo di accesso	1
ADSM - Motivazione	scheda contenente dati liberamente accessibili
CM - COMPILAZIONE	
CMP - COMPILAZIONE	
CMPD - Data	2007
CMPN - Nome	Bandirali Laura
FUR - Funzionario responsabile	Morabito Sarina
AN - ANNOTAZIONI	
OSS - Osservazioni	<CONV302> BIBR(1)=opera <CONV302> BIBR(2)=opera <CONV302> BIBR(3)=opera <CONV302> BIBR(4)=opera <CONV302> BIBR(5)=opera <CONV302> BIBR(6)=opera <CONV302> BIBR(7)=opera <CONV302> BIBR(8)=opera