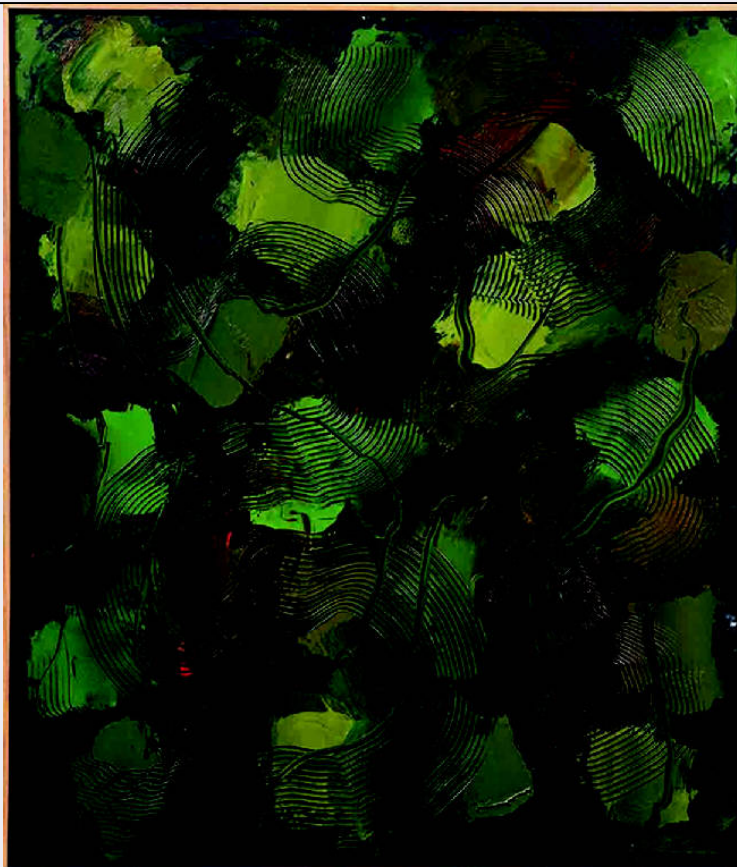


# SCHEDA



## CD - CODICI

TSK - Tipo Scheda	OA
LIR - Livello ricerca	P
NCT - CODICE UNIVOCO	
NCTR - Codice regione	03
NCTN - Numero catalogo generale	01970578
ESC - Ente schedatore	R03
ECP - Ente competente	S27

## OG - OGGETTO

### OGT - OGGETTO

OGTD - Definizione	dipinto
OGTV - Identificazione	opera isolata

### SGT - SOGGETTO

SGTI - Identificazione	PIANTE
SGTT - Titolo	Musica della Terra

## LC - LOCALIZZAZIONE GEOGRAFICO-AMMINISTRATIVA

### PVC - LOCALIZZAZIONE GEOGRAFICO-AMMINISTRATIVA ATTUALE

PVCS - Stato	Italia
PVCR - Regione	Lombardia
PVCP - Provincia	MI
PVCC - Comune	Buccinasco

**LDC - COLLOCAZIONE SPECIFICA**

<b>LDCT - Tipologia</b>	casa
<b>LDCN - Denominazione</b>	Casa Viale Lombardia 10
<b>LDCU - Denominazione spazio viabilistico</b>	Viale Lombardia 10
<b>LDCM - Denominazione raccolta</b>	The William G. Congdon Foundation

**UB - UBICAZIONE E DATI PATRIMONIALI****INV - INVENTARIO DI MUSEO O SOPRINTENDENZA**

<b>INVN - Numero</b>	823.00
<b>INVD - Data</b>	1999

**DT - CRONOLOGIA****DTZ - CRONOLOGIA GENERICA**

<b>DTZG - Secolo</b>	sec. XX
<b>DTZS - Frazione di secolo</b>	seconda metà

**DTS - CRONOLOGIA SPECIFICA**

<b>DTSI - Da</b>	1991/10/04
<b>DTSF - A</b>	1991/10/04
<b>DTM - Motivazione cronologia</b>	iscrizione

**AU - DEFINIZIONE CULTURALE****AUT - AUTORE**

<b>AUTR - Riferimento all'intervento</b>	autore
<b>AUTM - Motivazione dell'attribuzione</b>	sigla
<b>AUTN - Nome scelto</b>	Congdon Grosvenor, William
<b>AUTA - Dati anagrafici</b>	1912-1998
<b>AUTH - Sigla per citazione</b>	10001071

**ATB - AMBITO CULTURALE**

<b>ATBD - Denominazione</b>	ambito statunitense Action Painting
<b>ATBR - Riferimento all'intervento</b>	autore
<b>ATBM - Motivazione dell'attribuzione</b>	sigla

**MT - DATI TECNICI**

<b>MTC - Materia e tecnica</b>	olio su pannello
--------------------------------	------------------

**MIS - MISURE**

<b>MISU - Unita'</b>	cm
<b>MISA - Altezza</b>	74
<b>MISL - Larghezza</b>	64
<b>MISV - Varie</b>	pannello senza cornice misura cm. 70 x 60

**CO - CONSERVAZIONE****STC - STATO DI CONSERVAZIONE**

<b>STCC - Stato di</b>	
------------------------	--

conservazione	buono
<b>DA - DATI ANALITICI</b>	
<b>DES - DESCRIZIONE</b>	
<b>DESO - Indicazioni sull'oggetto</b>	NR
<b>DESI - Codifica Iconclass</b>	NR
<b>DESS - Indicazioni sul soggetto</b>	COMPOSIZIONE ASTRATTA.
<b>ISR - ISCRIZIONI</b>	
<b>ISRC - Classe di appartenenza</b>	documentaria
<b>ISRL - Lingua</b>	italiano
<b>ISRS - Tecnica di scrittura</b>	a macchina
<b>ISRT - Tipo di caratteri</b>	corsivo/ lettere capitali
<b>ISRP - Posizione</b>	etichetta adesiva retro cornice in alto a sinistra
<b>ISRI - Trascrizione</b>	823.00/ MUSICA DELLA TERRA 1991/ cm 70 x 60/ olio su pannello/ Collezione dell'artista
<b>ISR - ISCRIZIONI</b>	
<b>ISRC - Classe di appartenenza</b>	documentaria
<b>ISRL - Lingua</b>	italiano
<b>ISRS - Tecnica di scrittura</b>	a penna/ a stampa
<b>ISRT - Tipo di caratteri</b>	corsivo/ lettere capitali
<b>ISRP - Posizione</b>	etichetta adesiva retro pannello basso al centro
<b>ISRA - Autore</b>	Congdon Grosvenor, William
<b>ISRI - Trascrizione</b>	THE FOUNDATION/ FOR IMPROVING UNDERSTANDING/ OF THE ARTS/ AUTORE WILLIAM CONGDON/ TITOLO MUSICA della TERRA/ DATA 4/10/91/ MISURE 70x60 CODICE 823.00/ TECNICA olio su pannello/ DONAZIONE x via testamentaria 15/01 /99/ FONDAZIONE COMPrensione ARTI/ VIALE LOMBARDIA 10 20090 BUCCINASCO (MILANO) ITALIA Paolo Mangini
<b>ISR - ISCRIZIONI</b>	
<b>ISRC - Classe di appartenenza</b>	documentaria
<b>ISRL - Lingua</b>	italiano
<b>ISRS - Tecnica di scrittura</b>	a pennarello dorato
<b>ISRT - Tipo di caratteri</b>	corsivo
<b>ISRP - Posizione</b>	retro pannello
<b>ISRA - Autore</b>	Congdon Grosvenor, William
<b>ISRI - Trascrizione</b>	WC/ "musica della terra/ 4 X 91
<b>NSC - Notizie storico-critiche</b>	Si tratta di una composizione astrattiva con elementi di suggestione che rimandano a elementi naturali (foglie, piante, campi...) che vengono organizzati in maniera dinamica dal tratto del pettine che sembra imporre un ritmo e un senso melodico che ben esprime la

"Musica" di cui nel titolo. Il riferimento potrebbe essere la musica impressionista di Debussy e Stravinsky, che Congdon aveva personalmente conosciuto e con cui era stato in contatto.

## TU - CONDIZIONE GIURIDICA E VINCOLI

### ACQ - ACQUISIZIONE

ACQT - Tipo acquisizione	legato
ACQN - Nome	Congdon Grosvenor, William
ACQD - Data acquisizione	1999/01/15
ACQL - Luogo acquisizione	Buccinasco MI

### CDG - CONDIZIONE GIURIDICA

CDGG - Indicazione generica	proprietà privata
CDGS - Indicazione specifica	The William G. Congdon Foundation
CDGI - Indirizzo	Viale Lombardia, 10 - Buccinasco MI

## DO - FONTI E DOCUMENTI DI RIFERIMENTO

### FTA - DOCUMENTAZIONE FOTOGRAFICA

FTAX - Genere	documentazione allegata
FTAP - Tipo	fotografia digitale
FTAN - Codice identificativo	R03 OA-WG020-00068_01

### FTA - DOCUMENTAZIONE FOTOGRAFICA

FTAX - Genere	documentazione allegata
FTAP - Tipo	fotografia digitale
FTAN - Codice identificativo	R03 OA-WG020-00068_02

### FTA - DOCUMENTAZIONE FOTOGRAFICA

FTAX - Genere	documentazione esistente
FTAP - Tipo	diapositiva colore
FTAN - Codice identificativo	R03 OA-WG020-00068_03

### FTA - DOCUMENTAZIONE FOTOGRAFICA

FTAX - Genere	documentazione esistente
FTAP - Tipo	fotografia digitale
FTAN - Codice identificativo	R03 OA-WG020-00068_04

## AD - ACCESSO AI DATI

### ADS - SPECIFICHE DI ACCESSO AI DATI

ADSP - Profilo di accesso	1
ADSM - Motivazione	scheda contenente dati liberamente accessibili

## CM - COMPILAZIONE

### CMP - COMPILAZIONE

CMPD - Data	2008
CMPN - Nome	Le Donne, Maria Elisa
FUR - Funzionario responsabile	Gesti, F.