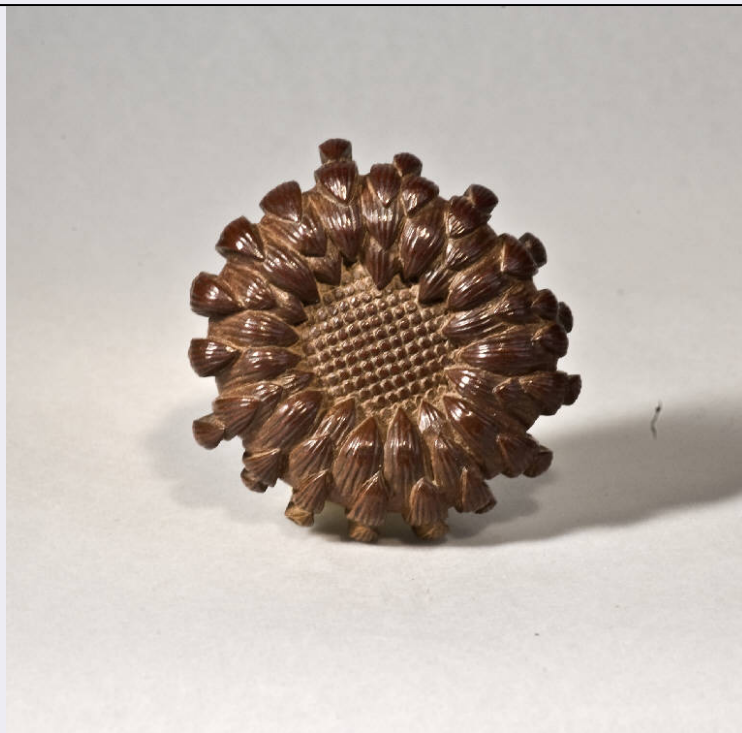


# SCHEDA



## CD - CODICI

TSK - Tipo Scheda	OA
LIR - Livello ricerca	C
<b>NCT - CODICE UNIVOCO</b>	
NCTR - Codice regione	03
NCTN - Numero catalogo generale	01967283
ESC - Ente schedatore	R03
ECP - Ente competente	S27

## OG - OGGETTO

### OGT - OGGETTO

OGTD - Definizione	scultura
OGTV - Identificazione	opera isolata

### SGT - SOGGETTO

SGTI - Identificazione	Fiore
SGTT - Titolo	Crisantemo

## LC - LOCALIZZAZIONE GEOGRAFICO-AMMINISTRATIVA

### PVC - LOCALIZZAZIONE GEOGRAFICO-AMMINISTRATIVA ATTUALE

PVCS - Stato	Italia
PVCR - Regione	Lombardia
PVCP - Provincia	MI
PVCC - Comune	Milano

### LDC - COLLOCAZIONE SPECIFICA

LDCT - Tipologia	palazzo
LDCN - Denominazione	Palazzo Poldi Pezzoli

<b>LDCU - Denominazione spazio viabilistico</b>	Via Manzoni, 12
<b>LDCM - Denominazione raccolta</b>	Museo Poldi Pezzoli

## UB - UBICAZIONE E DATI PATRIMONIALI

### INV - INVENTARIO DI MUSEO O SOPRINTENDENZA

<b>INVN - Numero</b>	5596
<b>INVD - Data</b>	2008

## LA - ALTRE LOCALIZZAZIONI GEOGRAFICO-AMMINISTRATIVE

**TCL - Tipo di localizzazione** luogo di provenienza

### PRV - LOCALIZZAZIONE GEOGRAFICO-AMMINISTRATIVA

<b>PRVS - Stato</b>	Italia
<b>PRVR - Regione</b>	Lombardia
<b>PRVP - Provincia</b>	BS
<b>PRVC - Comune</b>	Palazzolo sull'Oglio

### PRC - COLLOCAZIONE SPECIFICA

<b>PRCT - Tipologia</b>	casa
<b>PRCQ - Qualificazione</b>	privata
<b>PRCD - Denominazione</b>	Casa Lanfranchi
<b>PRCM - Denominazione raccolta</b>	Collezione privata Lanfranchi Giacinto Ubaldo

### PRD - DATA

<b>PRDI - Data ingresso</b>	1962 ante
<b>PRDU - Data uscita</b>	2005

## DT - CRONOLOGIA

### DTZ - CRONOLOGIA GENERICA

<b>DTZG - Secolo</b>	sec. XIX
<b>DTZS - Frazione di secolo</b>	metà

### DTS - CRONOLOGIA SPECIFICA

<b>DTSI - Da</b>	1840
<b>DTSV - Validita'</b>	ca
<b>DTSF - A</b>	1860
<b>DTSL - Validita'</b>	ca
<b>DTM - Motivazione cronologia</b>	analisi stilistica

## AU - DEFINIZIONE CULTURALE

### AUT - AUTORE

<b>AUTR - Riferimento all'intervento</b>	esecutore
<b>AUTM - Motivazione dell'attribuzione</b>	firma
<b>AUTN - Nome scelto</b>	Matsuda Sukenaga
<b>AUTA - Dati anagrafici</b>	1800/ 1871
<b>AUTH - Sigla per citazione</b>	10001076

## MT - DATI TECNICI

<b>MTC - Materia e tecnica</b>	legno
<b>MIS - MISURE</b>	
<b>MISU - Unita'</b>	mm
<b>MISA - Altezza</b>	14
<b>MISL - Larghezza</b>	40
<b>MISP - Profondita'</b>	38
<b>CO - CONSERVAZIONE</b>	
<b>STC - STATO DI CONSERVAZIONE</b>	
<b>STCC - Stato di conservazione</b>	buono
<b>DA - DATI ANALITICI</b>	
<b>DES - DESCRIZIONE</b>	
<b>DESO - Indicazioni sull'oggetto</b>	Questo netsuke raffigura un fiore di crisantemo.
<b>DESI - Codifica Iconclass</b>	NR
<b>DESS - Indicazioni sul soggetto</b>	FIORE: crisantemo
<b>ISR - ISCRIZIONI</b>	
<b>ISRC - Classe di appartenenza</b>	documentaria
<b>ISRL - Lingua</b>	giapponese
<b>ISRS - Tecnica di scrittura</b>	NR
<b>ISRT - Tipo di caratteri</b>	Ideogrammi
<b>ISRP - Posizione</b>	NR
<b>ISRI - Trascrizione</b>	Sukenaga
<b>NSC - Notizie storico-critiche</b>	Un pezzo del tutto analogo a questo, però non firmato, si trova nel Museo Rohss di Goteborg (Roth 1970, tav. 40, n. 2). Una simile composizione di Sukenaga , con una zucca al posto del crisantemo, è invece illustrata in Barry Davies Oriental Art 1998, n. 185.
<b>TU - CONDIZIONE GIURIDICA E VINCOLI</b>	
<b>ACQ - ACQUISIZIONE</b>	
<b>ACQT - Tipo acquisizione</b>	legato
<b>ACQN - Nome</b>	Taglietti, Maria
<b>ACQD - Data acquisizione</b>	2005
<b>ACQL - Luogo acquisizione</b>	MI/ Milano
<b>CDG - CONDIZIONE GIURIDICA</b>	
<b>CDGG - Indicazione generica</b>	proprietà privata
<b>CDGS - Indicazione specifica</b>	Fondazione Artistica Poldi Pezzoli Onlus
<b>CDGI - Indirizzo</b>	Via Manzoni, 12 - 20121 Milano
<b>DO - FONTI E DOCUMENTI DI RIFERIMENTO</b>	
<b>FTA - DOCUMENTAZIONE FOTOGRAFICA</b>	
<b>FTAX - Genere</b>	documentazione allegata
<b>FTAP - Tipo</b>	fotografia digitale

<b>FTAN - Codice identificativo</b>	R03 OA-2o090-00074_01
<b>FTA - DOCUMENTAZIONE FOTOGRAFICA</b>	
<b>FTAX - Genere</b>	documentazione allegata
<b>FTAP - Tipo</b>	fotografia digitale
<b>FTAN - Codice identificativo</b>	R03 OA-2o090-00074_02
<b>FTA - DOCUMENTAZIONE FOTOGRAFICA</b>	
<b>FTAX - Genere</b>	documentazione allegata
<b>FTAP - Tipo</b>	fotografia digitale
<b>FTAN - Codice identificativo</b>	R03 OA-2o090-00074_03
<b>FTA - DOCUMENTAZIONE FOTOGRAFICA</b>	
<b>FTAX - Genere</b>	documentazione esistente
<b>FTAP - Tipo</b>	fotografia colore
<b>FTAN - Codice identificativo</b>	R03 OA-2o090-00074_04
<b>BIB - BIBLIOGRAFIA</b>	
<b>BIBX - Genere</b>	bibliografia specifica
<b>BIBA - Autore</b>	Netsuke
<b>BIBD - Anno di edizione</b>	2008
<b>BIBH - Sigla per citazione</b>	NR
<b>BIBN - V., pp., nn.</b>	p. 186 n. 141
<b>BIB - BIBLIOGRAFIA</b>	
<b>BIBX - Genere</b>	bibliografia specifica
<b>BIBA - Autore</b>	Lanfranchi G.U.
<b>BIBD - Anno di edizione</b>	1962
<b>BIBH - Sigla per citazione</b>	NR
<b>BIBN - V., pp., nn.</b>	p. 76 n. 257
<b>BIBI - V., tavv., figg.</b>	t. LIV
<b>BIB - BIBLIOGRAFIA</b>	
<b>BIBX - Genere</b>	bibliografia di confronto
<b>BIBA - Autore</b>	Davey N.K.
<b>BIBD - Anno di edizione</b>	1974
<b>BIBH - Sigla per citazione</b>	NR
<b>BIBN - V., pp., nn.</b>	p. 236
<b>BIB - BIBLIOGRAFIA</b>	
<b>BIBX - Genere</b>	bibliografia di confronto
<b>BIBA - Autore</b>	Ueda R.
<b>BIBD - Anno di edizione</b>	1961
<b>BIBH - Sigla per citazione</b>	NR
<b>BIBN - V., pp., nn.</b>	pp. 294-295 n. 1124
<b>BIB - BIBLIOGRAFIA</b>	
<b>BIBX - Genere</b>	bibliografia di confronto
<b>BIBA - Autore</b>	Jirka Schmitz P.
<b>BIBD - Anno di edizione</b>	2005

<b>BIBH - Sigla per citazione</b>	NR
<b>BIBN - V., pp., nn.</b>	p. 327
<b>BIB - BIBLIOGRAFIA</b>	
<b>BIBX - Genere</b>	bibliografia di confronto
<b>BIBA - Autore</b>	Roth S.
<b>BIBD - Anno di edizione</b>	1970
<b>BIBH - Sigla per citazione</b>	NR
<b>BIBN - V., pp., nn.</b>	n. 2
<b>BIBI - V., tavv., figg.</b>	t. 40
<b>BIB - BIBLIOGRAFIA</b>	
<b>BIBX - Genere</b>	bibliografia di confronto
<b>BIBA - Autore</b>	Meinertzhagen F.
<b>BIBD - Anno di edizione</b>	1956
<b>BIBH - Sigla per citazione</b>	NR
<b>BIBN - V., pp., nn.</b>	v. II, p. 824
<b>BIB - BIBLIOGRAFIA</b>	
<b>BIBX - Genere</b>	bibliografia di confronto
<b>BIBA - Autore</b>	Barry Davies
<b>BIBD - Anno di edizione</b>	1998
<b>BIBH - Sigla per citazione</b>	NR
<b>BIBN - V., pp., nn.</b>	n. 185
<b>MST - MOSTRE</b>	
<b>MSTT - Titolo</b>	Netsuke: sculture in palmo di mano. La raccolta Lanfranchi e opere da prestigiose collezioni internazionali
<b>MSTL - Luogo</b>	Milano, , 2008-2009
<b>MSTD - Data</b>	NR
<b>AD - ACCESSO AI DATI</b>	
<b>ADS - SPECIFICHE DI ACCESSO AI DATI</b>	
<b>ADSP - Profilo di accesso</b>	1
<b>ADSM - Motivazione</b>	scheda contenente dati liberamente accessibili
<b>CM - COMPILAZIONE</b>	
<b>CMP - COMPILAZIONE</b>	
<b>CMPD - Data</b>	2008
<b>CMPN - Nome</b>	Morena, Francesco
<b>FUR - Funzionario responsabile</b>	Di Lorenzo, Andrea
<b>AN - ANNOTAZIONI</b>	
<b>OSS - Osservazioni</b>	i due fori dell'himotoshi, uno di dimensioni leggermente maggiori dell'altro, si trovano sul lato inferiore della composizione, nei pressi dello stelo.