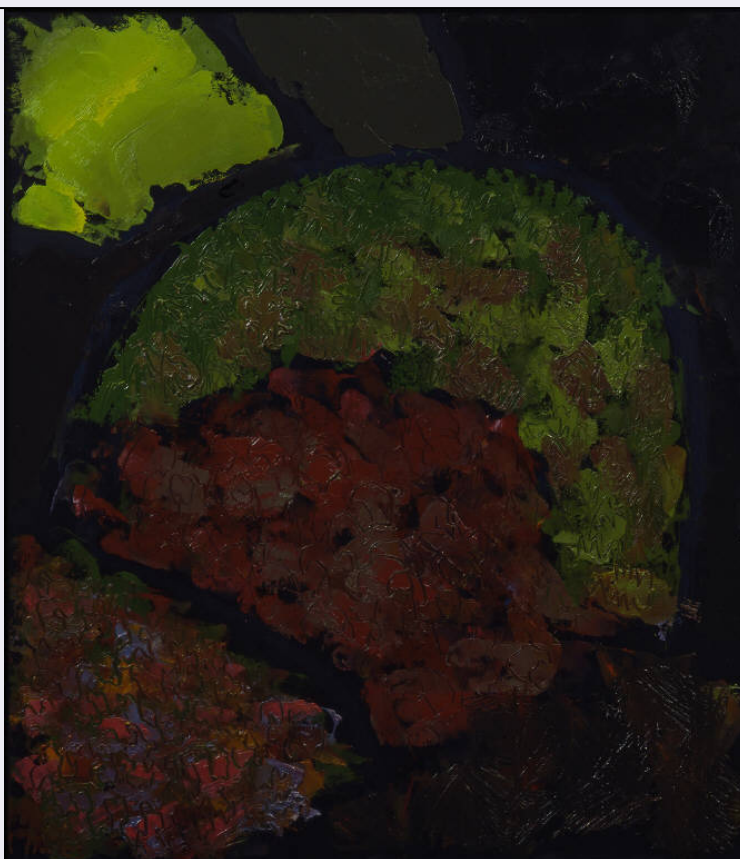


SCHEDA



CD - CODICI

TSK - Tipo Scheda OA

LIR - Livello ricerca P

NCT - CODICE UNIVOCO

NCTR - Codice regione 03

NCTN - Numero catalogo generale 01970551

ESC - Ente schedatore R03

ECP - Ente competente S27

OG - OGGETTO

OGT - OGGETTO

OGTD - Definizione dipinto

OGTV - Identificazione opera isolata

SGT - SOGGETTO

SGTI - Identificazione PAESAGGIO RURALE

SGTT - Titolo Cespuglio

LC - LOCALIZZAZIONE GEOGRAFICO-AMMINISTRATIVA

PVC - LOCALIZZAZIONE GEOGRAFICO-AMMINISTRATIVA ATTUALE

PVCS - Stato Italia

PVCR - Regione Lombardia

PVCP - Provincia MI

PVCC - Comune Buccinasco

LDC - COLLOCAZIONE SPECIFICA

LDCT - Tipologia	casa
LDCN - Denominazione	Casa Viale Lombardia 10
LDCU - Denominazione spazio viabilistico	Viale Lombardia 10
LDCM - Denominazione raccolta	The William G. Congdon Foundation
UB - UBICAZIONE E DATI PATRIMONIALI	
INV - INVENTARIO DI MUSEO O SOPRINTENDENZA	
INVN - Numero	831.00
INVD - Data	1999
DT - CRONOLOGIA	
DTZ - CRONOLOGIA GENERICA	
DTZG - Secolo	sec. XX
DTZS - Frazione di secolo	seconda metà
DTS - CRONOLOGIA SPECIFICA	
DTSI - Da	1991/11/25
DTSF - A	1991/11/25
DTM - Motivazione cronologia	iscrizione
AU - DEFINIZIONE CULTURALE	
AUT - AUTORE	
AUTR - Riferimento all'intervento	autore
AUTM - Motivazione dell'attribuzione	sigla
AUTN - Nome scelto	Congdon Grosvenor, William
AUTA - Dati anagrafici	1912-1998
AUTH - Sigla per citazione	10001071
ATB - AMBITO CULTURALE	
ATBD - Denominazione	ambito statunitense Action Painting
ATBR - Riferimento all'intervento	autore
ATBM - Motivazione dell'attribuzione	sigla
MT - DATI TECNICI	
MTC - Materia e tecnica	olio su pannello
MIS - MISURE	
MISU - Unita'	cm
MISA - Altezza	84
MISL - Larghezza	74
MISV - Varie	pannello senza cornice misura cm. 80 x 70
CO - CONSERVAZIONE	
STC - STATO DI CONSERVAZIONE	
STCC - Stato di conservazione	buono

DA - DATI ANALITICI**DES - DESCRIZIONE****DESO - Indicazioni sull'oggetto**

NR

DESI - Codifica Iconclass

NR

DESS - Indicazioni sul soggetto

PAESAGGIO RURALE: campi, cespuglio.

ISR - ISCRIZIONI**ISRC - Classe di appartenenza**

documentaria

ISRL - Lingua

italiano

ISRS - Tecnica di scrittura

a macchina

ISRT - Tipo di caratteri

corsivo/ lettere capitali

ISRP - Posizione

etichetta adesiva retro cornice in alto a sinistra

ISRI - Trascrizione

831.00/ CESPUGLIO 1991/ cm 80 70/ olio su pannello/ Collezione dell'artista

ISR - ISCRIZIONI**ISRC - Classe di appartenenza**

documentaria

ISRL - Lingua

italiano

ISRS - Tecnica di scrittura

a penna/ a stampa

ISRT - Tipo di caratteri

corsivo/ lettere capitali

ISRP - Posizione

etichetta adesiva retro pannello alto al centro

ISRA - Autore

Congdon Grosvenor, William

ISRI - Trascrizione

THE FOUNDATION/ FOR IMPROVING UNDERSTANDING/ OF THE ARTS/ AUTORE WILLIAM CONGDON/ TITOLO CESPUGLIO/ DATA 25/01/91/ MISURE cm 80x70 CODICE 831.00/ TECNICA olio su pannello/ DONAZIONE C x via testamentaria 15/01 /99/ FONDAZIONE COMPrensione ARTI/ VIALE LOMBARDIA 10 20090 BUCCINASCO (MILANO) ITALIA Paolo Mangini

ISR - ISCRIZIONI**ISRC - Classe di appartenenza**

documentaria

ISRL - Lingua

italiano

ISRS - Tecnica di scrittura

a pennarello dorato

ISRT - Tipo di caratteri

corsivo

ISRP - Posizione

retro pannello

ISRA - Autore

Congdon Grosvenor, William

ISRI - Trascrizione

WC/ Cespuglio/ 25. XI. 91

NSC - Notizie storico-critiche

L'immagine è molto libera da un punto di vista compositivo e cromatico rispetto alla consueta composizione geometrica e tonale delle vedute agresti. Al centro del dipinto si trova un cespuglio realizzato in maniera quasi impressionistica a macchie, il lavoro del punteruolo si mischia così al lavoro della spatola in una gamma cromatica estremamente vibrante che sembra riprendere alcuni dei quadri dell'Autunno. L'accostamento di tratti brevi e colori diversi

sembra più affine alla pratica dei pastelli che non agli altri quadri ad olio.

TU - CONDIZIONE GIURIDICA E VINCOLI

ACQ - ACQUISIZIONE

ACQT - Tipo acquisizione	legato
ACQN - Nome	Congdon Grosvenor, William
ACQD - Data acquisizione	1999/01/15
ACQL - Luogo acquisizione	Buccinasco MI

CDG - CONDIZIONE GIURIDICA

CDGG - Indicazione generica	proprietà privata
CDGS - Indicazione specifica	The William G. Congdon Foundation
CDGI - Indirizzo	Viale Lombardia, 10 - Buccinasco MI

DO - FONTI E DOCUMENTI DI RIFERIMENTO

FTA - DOCUMENTAZIONE FOTOGRAFICA

FTAX - Genere	documentazione allegata
FTAP - Tipo	fotografia digitale
FTAN - Codice identificativo	R03 OA-WG020-00095_01

FTA - DOCUMENTAZIONE FOTOGRAFICA

FTAX - Genere	documentazione allegata
FTAP - Tipo	fotografia digitale
FTAN - Codice identificativo	R03 OA-WG020-00095_02

FTA - DOCUMENTAZIONE FOTOGRAFICA

FTAX - Genere	documentazione esistente
FTAP - Tipo	diapositiva colore
FTAN - Codice identificativo	R03 OA-WG020-00095_03

FTA - DOCUMENTAZIONE FOTOGRAFICA

FTAX - Genere	documentazione esistente
FTAP - Tipo	fotografia digitale
FTAN - Codice identificativo	R03 OA-WG020-00095_04

AD - ACCESSO AI DATI

ADS - SPECIFICHE DI ACCESSO AI DATI

ADSP - Profilo di accesso	1
ADSM - Motivazione	scheda contenente dati liberamente accessibili

CM - COMPILAZIONE

CMP - COMPILAZIONE

CMPD - Data	2008
CMPN - Nome	Le Donne, Maria Elisa
FUR - Funzionario responsabile	Gesti, F.