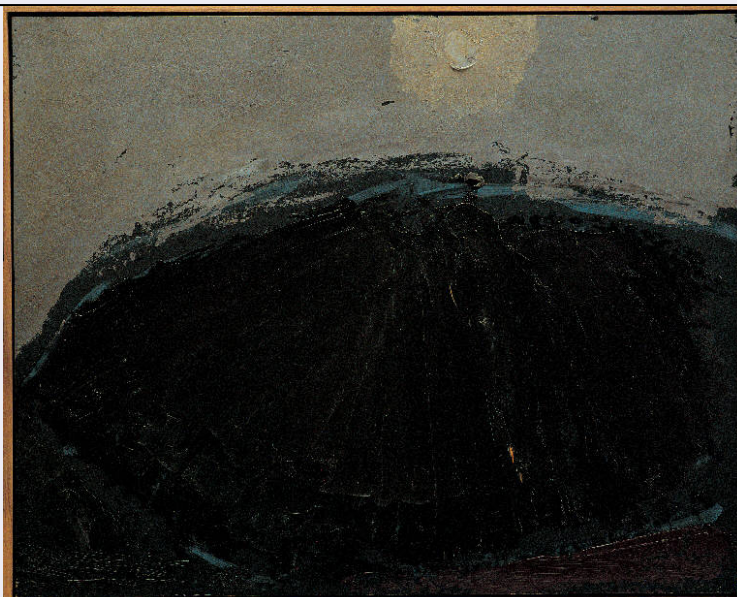


SCHEDA



CD - CODICI

TSK - Tipo Scheda OA

LIR - Livello ricerca P

NCT - CODICE UNIVOCO

NCTR - Codice regione 03

NCTN - Numero catalogo generale 00654442

ESC - Ente schedatore R03

ECP - Ente competente S27

OG - OGGETTO

OGT - OGGETTO

OGTD - Definizione dipinto

OGTV - Identificazione opera isolata

SGT - SOGGETTO

SGTI - Identificazione Paesaggio montano

SGTT - Titolo Subiaco - luna, 8

LC - LOCALIZZAZIONE GEOGRAFICO-AMMINISTRATIVA

PVC - LOCALIZZAZIONE GEOGRAFICO-AMMINISTRATIVA ATTUALE

PVCS - Stato Italia

PVCR - Regione Lombardia

PVCP - Provincia MI

PVCC - Comune Buccinasco

LDC - COLLOCAZIONE SPECIFICA

LDCT - Tipologia casa

LDCN - Denominazione Casa Viale Lombardia 10

LDCU - Denominazione spazio viabilistico Viale Lombardia, 10

LDCM - Denominazione

raccolta

The William G. Congdon Foundation

UB - UBICAZIONE E DATI PATRIMONIALI

INV - INVENTARIO DI MUSEO O SOPRINTENDENZA

INVN - Numero

325.00

INVD - Data

1999

DT - CRONOLOGIA

DTZ - CRONOLOGIA GENERICA

DTZG - Secolo

sec. XX

DTS - CRONOLOGIA SPECIFICA

DTSI - Da

1967

DTSV - Validita'

post

DTSF - A

1967

DTSL - Validita'

ante

DTM - Motivazione cronologia

iscrizione

AU - DEFINIZIONE CULTURALE

AUT - AUTORE

AUTR - Riferimento all'intervento

autore

AUTM - Motivazione dell'attribuzione

sigla

AUTN - Nome scelto

Congdon Grosvenor, William

AUTA - Dati anagrafici

1912/ 1998

AUTH - Sigla per citazione

10001000

ATB - AMBITO CULTURALE

ATBD - Denominazione

ambito statunitense Action Painting

ATBR - Riferimento all'intervento

autore

ATBM - Motivazione dell'attribuzione

sigla

MT - DATI TECNICI

MTC - Materia e tecnica

olio su faesite

MIS - MISURE

MISU - Unita'

cm

MISA - Altezza

83

MISL - Larghezza

102

MISV - Varie

pannello senza cornice misura cm. 80 x 100

CO - CONSERVAZIONE

STC - STATO DI CONSERVAZIONE

STCC - Stato di conservazione

buono

DA - DATI ANALITICI

DES - DESCRIZIONE

DESO - Indicazioni sull'oggetto

NR

DESI - Codifica Iconclass	NR
DESS - Indicazioni sul soggetto	PAESAGGIO: montagna, cielo notturno; LUNA.
ISR - ISCRIZIONI	
ISRC - Classe di appartenenza	documentaria
ISRS - Tecnica di scrittura	a matita
ISRT - Tipo di caratteri	corsivo
ISRP - Posizione	retro
ISRA - Autore	Congdon Grosvenor, William
ISRI - Trascrizione	WC/ Luna 8/27.VII.67/ (Subiaco)
ISR - ISCRIZIONI	
ISRC - Classe di appartenenza	documentaria
ISRS - Tecnica di scrittura	a penna/ a stampa
ISRT - Tipo di caratteri	corsivo/ lettere capitali
ISRP - Posizione	retro, etichetta
ISRA - Autore	The William G. Congdon Foundation
ISRI - Trascrizione	THE FOUNDATION / FOR IMPROVING UNDERSTANDING / OF THE ARTS / AUTORE William Congdon / TITOLO Subiaco - luna, 8 / DATA 1967/07/27 / MISURE cm. 84 x cm. 104 / CODICE 325.00 / TECNICA olio su faesite / DONAZIONE CONF.1999 / FONDAZIONE COMPrensione ARTI / VIALE LOMBARDIA, 10 20090 BUCCINASCO (MILANO) ITALIA / firmato Paolo Mangini
NSC - Notizie storico-critiche	Quest'opera appartiene a un gruppo di dipinti del 1967 che attestano l'importante recupero di una dimensione naturale, sottolineando principalmente la dialettica fra la luna e la montagna, un colloquio tra due potenti elementi del creato, naturale e mistico insieme. Nella versione numero 8, il delicato gioco di variazioni porta a un intensificarsi della presenza e consistenza della montagna, sovrastata da una luna che emana un bagliore cerchiato da un disco di luce opalina.
TU - CONDIZIONE GIURIDICA E VINCOLI	
ACQ - ACQUISIZIONE	
ACQT - Tipo acquisizione	donazione
ACQN - Nome	Congdon Grosvenor, William
ACQD - Data acquisizione	1999
ACQL - Luogo acquisizione	Buccinasco MI
CDG - CONDIZIONE GIURIDICA	
CDGG - Indicazione generica	proprietà privata
CDGS - Indicazione specifica	The William G. Congdon Foundation
CDGI - Indirizzo	Viale Lombardia, 10 - Buccinasco
DO - FONTI E DOCUMENTI DI RIFERIMENTO	
FTA - DOCUMENTAZIONE FOTOGRAFICA	

FTAX - Genere	documentazione allegata
FTAP - Tipo	diapositiva colore
FTAN - Codice identificativo	R03 OA-WG010-00102_01
BIB - BIBLIOGRAFIA	
BIBX - Genere	bibliografia specifica
BIBA - Autore	William Congdon
BIBD - Anno di edizione	2004
BIBH - Sigla per citazione	NR
BIBI - V., tavv., figg.	v.II t.I. f.66
AD - ACCESSO AI DATI	
ADS - SPECIFICHE DI ACCESSO AI DATI	
ADSP - Profilo di accesso	1
ADSM - Motivazione	scheda contenente dati liberamente accessibili
CM - COMPILAZIONE	
CMP - COMPILAZIONE	
CMPD - Data	2007
CMPN - Nome	Morabito Sarina
FUR - Funzionario responsabile	Morabito Sarina
AN - ANNOTAZIONI	
OSS - Osservazioni	<CONV302> BIBR(1)=opera