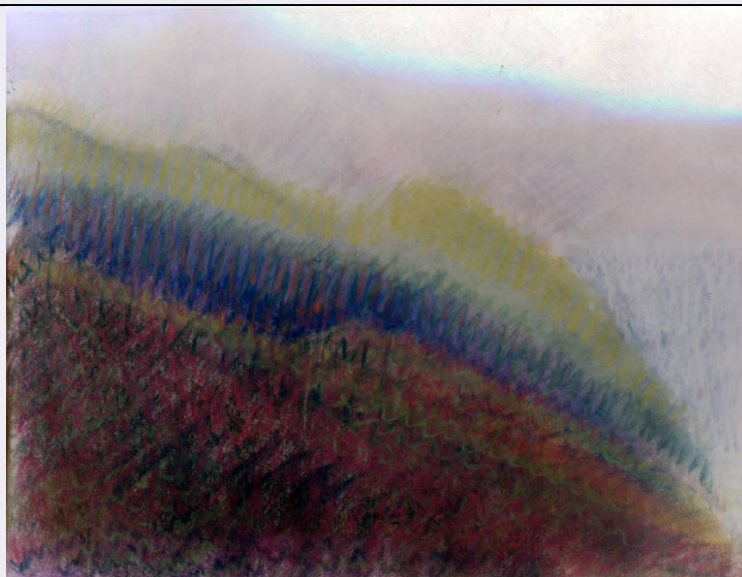


SCHEDA



CD - CODICI

TSK - Tipo Scheda OA

LIR - Livello ricerca P

NCT - CODICE UNIVOCO

NCTR - Codice regione 03

NCTN - Numero catalogo generale 01970534

ESC - Ente schedatore R03

ECP - Ente competente S27

OG - OGGETTO

OGT - OGGETTO

OGTD - Definizione disegno

OGTV - Identificazione opera isolata

SGT - SOGGETTO

SGTI - Identificazione VEDUTA

SGTT - Titolo Subiaco

LC - LOCALIZZAZIONE GEOGRAFICO-AMMINISTRATIVA

PVC - LOCALIZZAZIONE GEOGRAFICO-AMMINISTRATIVA ATTUALE

PVCS - Stato Italia

PVCR - Regione Lombardia

PVCP - Provincia MI

PVCC - Comune Buccinasco

LDC - COLLOCAZIONE SPECIFICA

LDCT - Tipologia casa

LDCN - Denominazione Casa Viale Lombardia 10

LDCU - Denominazione spazio viabilistico Viale Lombardia 10

LDCM - Denominazione raccolta The William G. Congdon Foundation

UB - UBICAZIONE E DATI PATRIMONIALI**INV - INVENTARIO DI MUSEO O SOPRINTENDENZA**

INVN - Numero	347
INVD - Data	1995

DT - CRONOLOGIA**DTZ - CRONOLOGIA GENERICA**

DTZG - Secolo	sec. XX
DTZS - Frazione di secolo	seconda metà

DTS - CRONOLOGIA SPECIFICA

DTSI - Da	1983/08/12
DTSF - A	1983/08/12
DTM - Motivazione cronologia	iscrizione

AU - DEFINIZIONE CULTURALE**AUT - AUTORE**

AUTR - Riferimento all'intervento	autore
AUTM - Motivazione dell'attribuzione	sigla
AUTN - Nome scelto	Congdon Grosvenor, William
AUTA - Dati anagrafici	1912-1998
AUTH - Sigla per citazione	10001071

ATB - AMBITO CULTURALE

ATBD - Denominazione	ambito statunitense Action Painting
ATBR - Riferimento all'intervento	autore
ATBM - Motivazione dell'attribuzione	sigla

MT - DATI TECNICI

MTC - Materia e tecnica	pastello su cartoncino ruvido bianco
-------------------------	--------------------------------------

MIS - MISURE

MISU - Unita'	cm
MISA - Altezza	36
MISL - Larghezza	48

CO - CONSERVAZIONE**STC - STATO DI CONSERVAZIONE**

STCC - Stato di conservazione	buono
-------------------------------	-------

DA - DATI ANALITICI**DES - DESCRIZIONE**

DESO - Indicazioni sull'oggetto	NR
DESI - Codifica Iconclass	NR
DESS - Indicazioni sul soggetto	PAESAGGIO: montagna, boschi, cielo.

ISR - ISCRIZIONI

ISRC - Classe di appartenenza	documentaria
ISRL - Lingua	italiano
ISRS - Tecnica di scrittura	a pastello
ISRT - Tipo di caratteri	corsivo/ lettere capitali
ISRP - Posizione	fronte angolo in alto a sinistra
ISRA - Autore	Congdon Grosvenor, William
ISRI - Trascrizione	WC/ 12/ 08/ 83
NSC - Notizie storico-critiche	Congdon affianca alla produzione dei dipinti le prime opere a pastello all'inizio degli anni Ottanta. Le prime prove, come in questo caso, risentono ancora di una visione di tipo naturalistico: il paesaggio rurale, che egli osserva dalla finestra del suo studio alla Cascinazza come tra le montagne di Subiaco, viene restituito in maniera sintetica e allo stesso tempo estremamente narrativa. Compaiono una serie di elementi che rimangono come imprescindibili punti di riferimento: il campo che si incunea verso la linea dell'orizzonte, il filare di alberi che separa la terra dal cielo e il segno scuro del canale sulla destra che fiancheggia il campo, la montagna che chiude la vista della valle dell'Aniene.

TU - CONDIZIONE GIURIDICA E VINCOLI**ACQ - ACQUISIZIONE**

ACQT - Tipo acquisizione	donazione
ACQN - Nome	Congdon Grosvenor, William
ACQD - Data acquisizione	1995
ACQL - Luogo acquisizione	Buccinasco MI

CDG - CONDIZIONE GIURIDICA

CDGG - Indicazione generica	proprietà privata
CDGS - Indicazione specifica	The William G. Congdon Foundation
CDGI - Indirizzo	Viale Lombardia, 10 - Buccinasco MI

DO - FONTI E DOCUMENTI DI RIFERIMENTO**FTA - DOCUMENTAZIONE FOTOGRAFICA**

FTAX - Genere	documentazione allegata
FTAP - Tipo	diapositiva colore
FTAN - Codice identificativo	R03 OA-WG020-00112_01

AD - ACCESSO AI DATI**ADS - SPECIFICHE DI ACCESSO AI DATI**

ADSP - Profilo di accesso	1
ADSM - Motivazione	scheda contenente dati liberamente accessibili

CM - COMPILAZIONE**CMP - COMPILAZIONE**

CMPD - Data	2008
CMPN - Nome	Le Donne, Maria Elisa
FUR - Funzionario	

