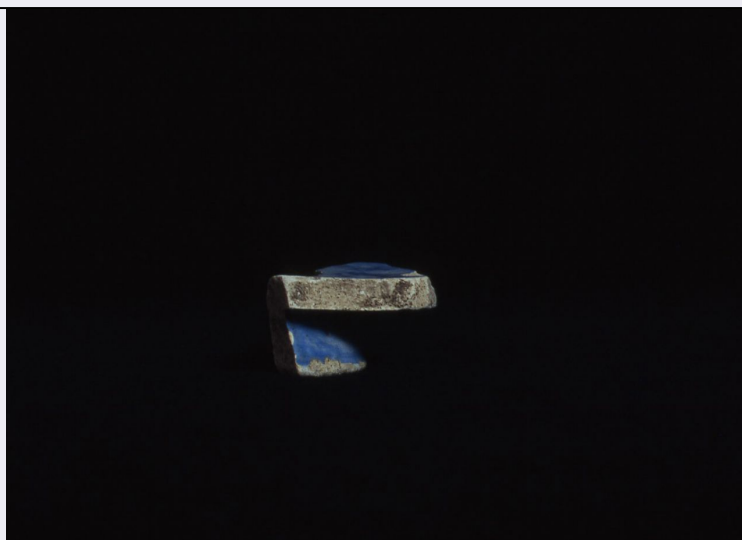


SCHEDA



CD - CODICI

TSK - Tipo Scheda OA

LIR - Livello ricerca P

NCT - CODICE UNIVOCO

NCTR - Codice regione 03

NCTN - Numero catalogo generale 01970685

ESC - Ente schedatore R03

ECP - Ente competente S27

OG - OGGETTO

OGT - OGGETTO

OGTD - Definizione disegno

OGTV - Identificazione opera isolata

SGT - SOGGETTO

SGTI - Identificazione PAESAGGIO

SGTT - Titolo Cascinazza

LC - LOCALIZZAZIONE GEOGRAFICO-AMMINISTRATIVA

PVC - LOCALIZZAZIONE GEOGRAFICO-AMMINISTRATIVA ATTUALE

PVCS - Stato Italia

PVCR - Regione Lombardia

PVCP - Provincia MI

PVCC - Comune Buccinasco

LDC - COLLOCAZIONE SPECIFICA

LDCT - Tipologia casa

LDCN - Denominazione Casa Viale Lombardia 10

LDCU - Denominazione spazio viabilistico Viale Lombardia 10

LDCM - Denominazione raccolta The William G. Congdon Foundation

UB - UBICAZIONE E DATI PATRIMONIALI

INV - INVENTARIO DI MUSEO O SOPRINTENDENZA

INVN - Numero 242

INVD - Data 1995

DT - CRONOLOGIA**DTZ - CRONOLOGIA GENERICA**

DTZG - Secolo sec. XX

DTZS - Frazione di secolo seconda metà

DTS - CRONOLOGIA SPECIFICA

DTSI - Da 1984/12/27

DTSF - A 1984/12/27

DTM - Motivazione cronologia iscrizione

AU - DEFINIZIONE CULTURALE**AUT - AUTORE**

AUTR - Riferimento all'intervento autore

AUTM - Motivazione dell'attribuzione sigla

AUTN - Nome scelto Congdon Grosvenor, William

AUTA - Dati anagrafici 1912-1998

AUTH - Sigla per citazione 10001071

ATB - AMBITO CULTURALE

ATBD - Denominazione ambito statunitense Action Painting

ATBR - Riferimento all'intervento autore

ATBM - Motivazione dell'attribuzione sigla

MT - DATI TECNICI

MTC - Materia e tecnica pastello su cartoncino velour grigio

MIS - MISURE

MISU - Unita' cm

MISA - Altezza 38

MISL - Larghezza 46

CO - CONSERVAZIONE**STC - STATO DI CONSERVAZIONE**

STCC - Stato di conservazione buono

DA - DATI ANALITICI**DES - DESCRIZIONE**

DESO - Indicazioni sull'oggetto NR

DESI - Codifica Iconclass NR

DESS - Indicazioni sul soggetto COMPOSIZIONE ASTRATTA.

ISR - ISCRIZIONI

ISRC - Classe di appartenenza	documentaria
ISRL - Lingua	italiano
ISRS - Tecnica di scrittura	a pastello
ISRT - Tipo di caratteri	corsivo/ lettere capitali
ISRP - Posizione	fronte angolo in basso a sinistra
ISRA - Autore	Congdon Grosvenor, William
ISRI - Trascrizione	WC/ 27/ XII/ 84
NSC - Notizie storico-critiche	Il brulichio di linee spezzate, intrecciate e sovrapposte, diventa in una parte dei pastelli il motivo dominante che riempie quasi come in una composizione all over la totalità del foglio. Il senso di profondità, che evita la bidimensionalità pura, è dato dall'emergere fra gli spazi del fondo del supporto. A volte predomina lo studio di un elemento del paesaggio, ma più spesso l'intreccio di segni rimane organizzato in masse che rendono più leggibili gli scenari in senso naturalistico: si distinguono, ancora, i campi, il cielo, un albero oppure un cespuglio...

TU - CONDIZIONE GIURIDICA E VINCOLI

ACQ - ACQUISIZIONE

ACQT - Tipo acquisizione	donazione
ACQN - Nome	Congdon Grosvenor, William
ACQD - Data acquisizione	1995
ACQL - Luogo acquisizione	Buccinasco MI

CDG - CONDIZIONE GIURIDICA

CDGG - Indicazione generica	proprietà privata
CDGS - Indicazione specifica	The William G. Congdon Foundation
CDGI - Indirizzo	Viale Lombardia, 10 - Buccinasco MI

DO - FONTI E DOCUMENTI DI RIFERIMENTO

FTA - DOCUMENTAZIONE FOTOGRAFICA

FTAX - Genere	documentazione allegata
FTAP - Tipo	diapositiva colore
FTAN - Codice identificativo	R03 OA-WG020-00122_01

AD - ACCESSO AI DATI

ADS - SPECIFICHE DI ACCESSO AI DATI

ADSP - Profilo di accesso	1
ADSM - Motivazione	scheda contenente dati liberamente accessibili

CM - COMPILAZIONE

CMP - COMPILAZIONE

CMPD - Data	2008
CMPN - Nome	Le Donne, Maria Elisa
FUR - Funzionario responsabile	Gesti, F.