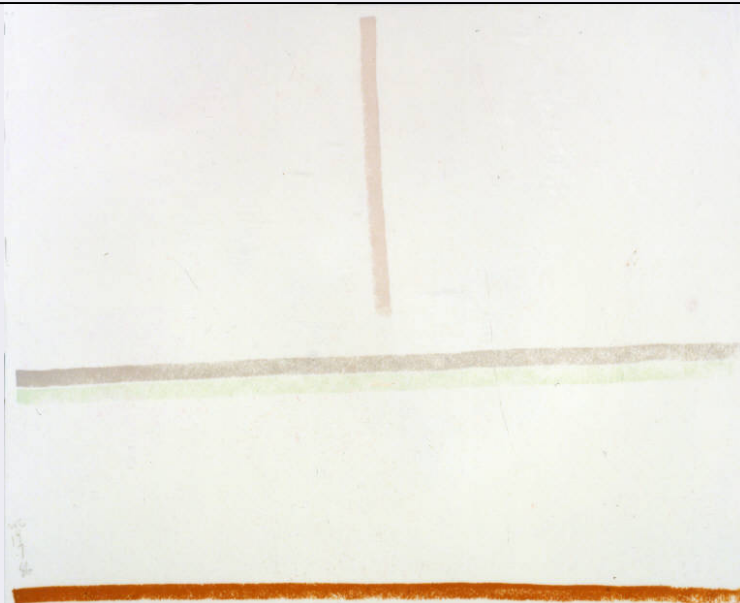


SCHEDA



CD - CODICI

TSK - Tipo Scheda OA

LIR - Livello ricerca P

NCT - CODICE UNIVOCO

NCTR - Codice regione 03

NCTN - Numero catalogo generale 01970497

ESC - Ente schedatore R03

ECP - Ente competente S27

OG - OGGETTO

OGT - OGGETTO

OGTD - Definizione disegno

OGTV - Identificazione opera isolata

SGT - SOGGETTO

SGTI - Identificazione VEDUTA

SGTT - Titolo Riccione

LC - LOCALIZZAZIONE GEOGRAFICO-AMMINISTRATIVA

PVC - LOCALIZZAZIONE GEOGRAFICO-AMMINISTRATIVA ATTUALE

PVCS - Stato Italia

PVCR - Regione Lombardia

PVCP - Provincia MI

PVCC - Comune Buccinasco

LDC - COLLOCAZIONE SPECIFICA

LDCT - Tipologia casa

LDCN - Denominazione Casa Viale Lombardia 10

LDCU - Denominazione spazio viabilistico Viale Lombardia 10

LDCM - Denominazione

raccolta	The William G. Congdon Foundation
----------	-----------------------------------

UB - UBICAZIONE E DATI PATRIMONIALI

INV - INVENTARIO DI MUSEO O SOPRINTENDENZA

INVN - Numero	007
---------------	-----

INVD - Data	1995
-------------	------

DT - CRONOLOGIA

DTZ - CRONOLOGIA GENERICA

DTZG - Secolo	sec. XX
---------------	---------

DTZS - Frazione di secolo	seconda metà
---------------------------	--------------

DTS - CRONOLOGIA SPECIFICA

DTSI - Da	1986/07/19
-----------	------------

DTSF - A	1986/07/19
----------	------------

DTM - Motivazione cronologia	iscrizione
------------------------------	------------

AU - DEFINIZIONE CULTURALE

AUT - AUTORE

AUTR - Riferimento all'intervento	autore
-----------------------------------	--------

AUTM - Motivazione dell'attribuzione	sigla
--------------------------------------	-------

AUTN - Nome scelto	Congdon Grosvenor, William
--------------------	----------------------------

AUTA - Dati anagrafici	1912/ 1998
------------------------	------------

AUTH - Sigla per citazione	10001000
----------------------------	----------

ATB - AMBITO CULTURALE

ATBD - Denominazione	ambito statunitense Action Painting
----------------------	-------------------------------------

ATBR - Riferimento all'intervento	autore
-----------------------------------	--------

ATBM - Motivazione dell'attribuzione	sigla
--------------------------------------	-------

MT - DATI TECNICI

MTC - Materia e tecnica	pastello su cartoncino liscio bianco
-------------------------	--------------------------------------

MIS - MISURE

MISU - Unita'	cm
---------------	----

MISA - Altezza	30
----------------	----

MISL - Larghezza	40
------------------	----

CO - CONSERVAZIONE

STC - STATO DI CONSERVAZIONE

STCC - Stato di conservazione	buono
-------------------------------	-------

DA - DATI ANALITICI

DES - DESCRIZIONE

DESO - Indicazioni sull'oggetto	NR
---------------------------------	----

DESI - Codifica Iconclass	NR
---------------------------	----

DESS - Indicazioni sul	
------------------------	--

soggetto	COMPOSIZIONE ASTRATTA.
ISR - ISCRIZIONI	
ISRC - Classe di appartenenza	documentaria
ISRL - Lingua	italiano
ISRS - Tecnica di scrittura	a pastello
ISRT - Tipo di caratteri	corsivo/ lettere capitali
ISRP - Posizione	fronte angolo in basso a sinistra
ISRA - Autore	Congdon Grosvenor, William
ISRI - Trascrizione	WC/ 19/ 7/ 86
NSC - Notizie storico-critiche	Il paesaggio marino della riviera adriatica, dove Congdon negli anni Ottanta era solito trascorrere le sue estati, subiscono lo stesso trattamento del paesaggio agreste della Bassa milanese. A partire dalle prime vedute più descrittive, lo scenario costiero si riduce a una partitura segnica di elementi che nell'ormai consueta sintesi di un solo tratto descrivono le componenti del paesaggio: sole, cielo, mare, spiaggia. Questi elementi chiave vengono così riassunti in un solo segno che diventa la traccia luminosa di ciò che rappresenta. Il resto della composizione, il senso spaziale e atmosferico della stessa, è affidato al colore del supporto stesso che viene ravvivato dai segni ortogonali, curvi o obliqui che lo percorrono.

TU - CONDIZIONE GIURIDICA E VINCOLI

ACQ - ACQUISIZIONE	
ACQT - Tipo acquisizione	donazione
ACQN - Nome	Congdon Grosvenor, William
ACQD - Data acquisizione	1995
ACQL - Luogo acquisizione	Buccinasco MI
CDG - CONDIZIONE GIURIDICA	
CDGG - Indicazione generica	proprietà privata
CDGS - Indicazione specifica	The William G. Congdon Foundation
CDGI - Indirizzo	Viale Lombardia, 10 - Buccinasco MI

DO - FONTI E DOCUMENTI DI RIFERIMENTO

FTA - DOCUMENTAZIONE FOTOGRAFICA	
FTAX - Genere	documentazione allegata
FTAP - Tipo	diapositiva colore
FTAN - Codice identificativo	R03 OA-WG020-00150_01
BIB - BIBLIOGRAFIA	
BIBX - Genere	bibliografia specifica
BIBA - Autore	Barbieri G./ Selz P./ Licht F./ Cacciari M./ Testo
BIBD - Anno di edizione	1998
BIBH - Sigla per citazione	NR
BIBN - V., pp., nn.	p. 189
BIBI - V., tavv., figg.	tav. 127
BIB - BIBLIOGRAFIA	

BIBX - Genere	bibliografia specifica
BIBA - Autore	Balzarotti R.
BIBD - Anno di edizione	1999
BIBH - Sigla per citazione	NR
BIBN - V., pp., nn.	p. 59
BIB - BIBLIOGRAFIA	
BIBX - Genere	bibliografia specifica
BIBA - Autore	Andreotti A.
BIBD - Anno di edizione	1995
BIBH - Sigla per citazione	NR
BIBN - V., pp., nn.	p. 38
BIBI - V., tavv., figg.	tav. 19
MST - MOSTRE	
MSTT - Titolo	Nei luoghi del mondo
MSTL - Luogo	Bassano del Grappa, , 1999
MSTD - Data	NR
MST - MOSTRE	
MSTT - Titolo	Il mare è una lunga riga blu.
MSTL - Luogo	Riccione, , 1999-2000
MSTD - Data	NR
MST - MOSTRE	
MSTT - Titolo	Congdon Pastelli 1984-1994.
MSTL - Luogo	Ferrara, , 1995
MSTD - Data	NR
AD - ACCESSO AI DATI	
ADS - SPECIFICHE DI ACCESSO AI DATI	
ADSP - Profilo di accesso	1
ADSM - Motivazione	scheda contenente dati liberamente accessibili
CM - COMPILAZIONE	
CMP - COMPILAZIONE	
CMPD - Data	2008
CMPN - Nome	Le Donne, Maria Elisa
FUR - Funzionario responsabile	Gesti, F.