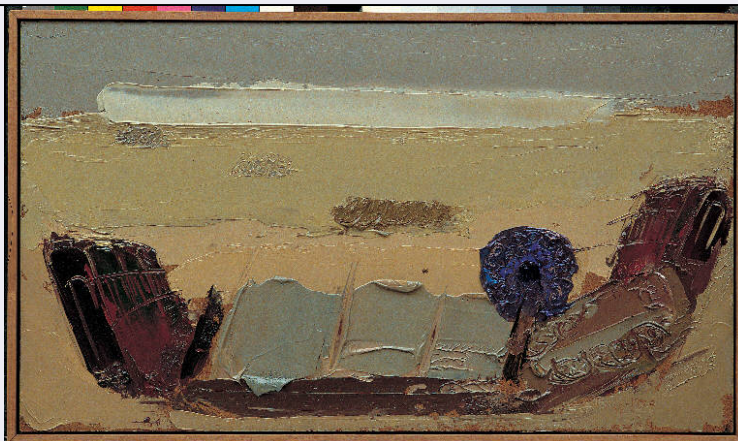


# SCHEDA



## CD - CODICI

TSK - Tipo Scheda OA

LIR - Livello ricerca P

### NCT - CODICE UNIVOCO

NCTR - Codice regione 03

NCTN - Numero catalogo generale 00654494

ESC - Ente schedatore R03

ECP - Ente competente S27

## OG - OGGETTO

### OGT - OGGETTO

OGTD - Definizione dipinto

OGTV - Identificazione opera isolata

### SGT - SOGGETTO

SGTI - Identificazione Paesaggio desertico

SGTT - Titolo Metlaoui, 2 (Tunisia)

## LC - LOCALIZZAZIONE GEOGRAFICO-AMMINISTRATIVA

### PVC - LOCALIZZAZIONE GEOGRAFICO-AMMINISTRATIVA ATTUALE

PVCS - Stato Italia

PVCR - Regione Lombardia

PVCP - Provincia MI

PVCC - Comune Buccinasco

### LDC - COLLOCAZIONE SPECIFICA

LDCT - Tipologia casa

LDCN - Denominazione Casa Viale Lombardia 10

LDCU - Denominazione spazio viabilistico Viale Lombardia, 10

LDCM - Denominazione raccolta The William G. Congdon Foundation

## UB - UBICAZIONE E DATI PATRIMONIALI

### INV - INVENTARIO DI MUSEO O SOPRINTENDENZA

INVN - Numero 399.00

<b>INVD - Data</b>	1989
<b>DT - CRONOLOGIA</b>	
<b>DTZ - CRONOLOGIA GENERICA</b>	
<b>DTZG - Secolo</b>	sec. XX
<b>DTS - CRONOLOGIA SPECIFICA</b>	
<b>DTSI - Da</b>	1972
<b>DTSV - Validita'</b>	post
<b>DTSF - A</b>	1972
<b>DTSL - Validita'</b>	ante
<b>DTM - Motivazione cronologia</b>	iscrizione
<b>AU - DEFINIZIONE CULTURALE</b>	
<b>AUT - AUTORE</b>	
<b>AUTR - Riferimento all'intervento</b>	autore
<b>AUTM - Motivazione dell'attribuzione</b>	sigla
<b>AUTN - Nome scelto</b>	Congdon Grosvenor, William
<b>AUTA - Dati anagrafici</b>	1912/ 1998
<b>AUTH - Sigla per citazione</b>	10001000
<b>ATB - AMBITO CULTURALE</b>	
<b>ATBD - Denominazione</b>	ambito statunitense Action Painting
<b>ATBR - Riferimento all'intervento</b>	autore
<b>ATBM - Motivazione dell'attribuzione</b>	sigla
<b>MT - DATI TECNICI</b>	
<b>MTC - Materia e tecnica</b>	olio su pannello
<b>MIS - MISURE</b>	
<b>MISU - Unita'</b>	cm
<b>MISA - Altezza</b>	43
<b>MISL - Larghezza</b>	72
<b>MISV - Varie</b>	pannello senza cornice misura cm. 40 x 70
<b>CO - CONSERVAZIONE</b>	
<b>STC - STATO DI CONSERVAZIONE</b>	
<b>STCC - Stato di conservazione</b>	buono
<b>DA - DATI ANALITICI</b>	
<b>DES - DESCRIZIONE</b>	
<b>DESO - Indicazioni sull'oggetto</b>	NR
<b>DESI - Codifica Iconclass</b>	NR
<b>DESS - Indicazioni sul soggetto</b>	PAESAGGIO: deserto, cielo, mare; MEZZI DI TRASPORTO: treno, vagoni, locomotiva; FIGURE: gruppo di persone in cerchio.
<b>ISR - ISCRIZIONI</b>	

<b>ISRC - Classe di appartenenza</b>	documentaria
<b>ISRS - Tecnica di scrittura</b>	a pennarello
<b>ISRT - Tipo di caratteri</b>	corsivo
<b>ISRP - Posizione</b>	retro
<b>ISRA - Autore</b>	Congdon Grosvenor, William
<b>ISRI - Trascrizione</b>	WC/ Metlaoui N 2/ 4.V (Tunisia)

#### **ISR - ISCRIZIONI**

<b>ISRC - Classe di appartenenza</b>	documentaria
<b>ISRS - Tecnica di scrittura</b>	a penna/ a stampa
<b>ISRT - Tipo di caratteri</b>	corsivo/ lettere capitali
<b>ISRP - Posizione</b>	retro, etichetta
<b>ISRA - Autore</b>	The William G. Congdon Foundation
<b>ISRI - Trascrizione</b>	THE FOUNDATION / FOR IMPROVING UNDERSTANDING / OF THE ARTS / AUTORE William Congdon / TITOLO Metlaoui, 2 (Tunisia) / DATA 1972/05/04 / MISURE cm. 44 x cm. 74 / CODICE 399.00 / TECNICA olio su pannello / DONAZIONE CONF.1989 / FONDAZIONE COMPrensione ARTI / VIALE LOMBARDIA, 10 20090 BUCCINASCO (MILANO) ITALIA / firmato Paolo Mangini

#### **NSC - Notizie storico-critiche**

Ai delicati accordi di "Deserto Yemen, 2" subentrano, in "Metlaoui, 2" del 1972, contrasti di tono e cromatismi più accesi, particolarmente evidenti nella enigmatica forma campita nella parte inferiore. Qui le spatolate si articolano e si aggruppano in un ritmo sincopato che non solo traduce una precisa realtà topografica (un convoglio ferroviario fermo a una curva dei binari, sullo sfondo un po' sognante del deserto tunisino), ma fissa e condensa in una forma emblematica l'attimo di un dramma che il diario ci permette di ricostruire puntualmente: dai finestrini della propria carrozza (le tre macchie grigiastre al centro del convoglio), l'artista assiste impotente al linciaggio di un arabo, all'esterno del treno, da parte della folla inferocita (e la corolla bluastro forma un gorgo di violenza attorno al suo nucleo nero).

### **TU - CONDIZIONE GIURIDICA E VINCOLI**

#### **ACQ - ACQUISIZIONE**

<b>ACQT - Tipo acquisizione</b>	donazione
<b>ACQN - Nome</b>	Congdon Grosvenor, William
<b>ACQD - Data acquisizione</b>	1989
<b>ACQL - Luogo acquisizione</b>	Buccinasco MI

#### **CDG - CONDIZIONE GIURIDICA**

<b>CDGG - Indicazione generica</b>	proprietà privata
<b>CDGS - Indicazione specifica</b>	The William G. Congdon Foundation
<b>CDGI - Indirizzo</b>	Viale Lombardia, 10 - Buccinasco

### **DO - FONTI E DOCUMENTI DI RIFERIMENTO**

#### **FTA - DOCUMENTAZIONE FOTOGRAFICA**

<b>FTAX - Genere</b>	documentazione allegata
----------------------	-------------------------

<b>FTAP - Tipo</b>	diapositiva colore
<b>FTAN - Codice identificativo</b>	R03 OA-WG010-00154_01
<b>BIB - BIBLIOGRAFIA</b>	
<b>BIBX - Genere</b>	bibliografia specifica
<b>BIBA - Autore</b>	Selz P./ Licht F./ Balzarotti R.
<b>BIBD - Anno di edizione</b>	1992
<b>BIBH - Sigla per citazione</b>	NR
<b>BIBI - V., tavv., figg.</b>	t. LIII
<b>BIB - BIBLIOGRAFIA</b>	
<b>BIBX - Genere</b>	bibliografia specifica
<b>BIBA - Autore</b>	William Congdon
<b>BIBD - Anno di edizione</b>	2004
<b>BIBH - Sigla per citazione</b>	NR
<b>BIBI - V., tavv., figg.</b>	v.II t.I. f.108
<b>MST - MOSTRE</b>	
<b>MSTT - Titolo</b>	W. Congdon: Europa e America (Antologica)
<b>MSTL - Luogo</b>	Ferrara, , 1981
<b>MSTD - Data</b>	NR
<b>MST - MOSTRE</b>	
<b>MSTT - Titolo</b>	William Congdon: Quattro continenti in cinquant'anni di pittura
<b>MSTL - Luogo</b>	Milano, , 1992
<b>MSTD - Data</b>	NR
<b>MST - MOSTRE</b>	
<b>MSTT - Titolo</b>	William Congdon: A Immagine e somiglianza
<b>MSTL - Luogo</b>	Faenza, , 1995
<b>MSTD - Data</b>	NR
<b>MST - MOSTRE</b>	
<b>MSTT - Titolo</b>	William Congdon
<b>MSTL - Luogo</b>	Bologna, , 1996
<b>MSTD - Data</b>	NR
<b>MST - MOSTRE</b>	
<b>MSTT - Titolo</b>	William Congdon. Nei luoghi del mondo
<b>MSTL - Luogo</b>	Bassano delGrappa del Grappa, , 1999
<b>MSTD - Data</b>	NR
<b>MST - MOSTRE</b>	
<b>MSTT - Titolo</b>	William G. Congdon 1912-1998 analogia dell'icone: un cammino nell'espressionismo astratto
<b>MSTL - Luogo</b>	Milano, , 2005
<b>MSTD - Data</b>	NR
<b>MST - MOSTRE</b>	
<b>MSTT - Titolo</b>	William G. Congdon 1912-1998 analogia dell'icone: un cammino nell'espressionismo astratto
<b>MSTL - Luogo</b>	Spello, , 2005

<b>MSTD - Data</b>	NR
<b>AD - ACCESSO AI DATI</b>	
<b>ADS - SPECIFICHE DI ACCESSO AI DATI</b>	
<b>ADSP - Profilo di accesso</b>	1
<b>ADSM - Motivazione</b>	scheda contenente dati liberamente accessibili
<b>CM - COMPILAZIONE</b>	
<b>CMP - COMPILAZIONE</b>	
<b>CMPD - Data</b>	2007
<b>CMPN - Nome</b>	Bandirali Laura
<b>FUR - Funzionario responsabile</b>	Morabito Sarina
<b>AN - ANNOTAZIONI</b>	
<b>OSS - Osservazioni</b>	<CONV302> BIBR(1)=opera  <CONV302> BIBR(2)=opera