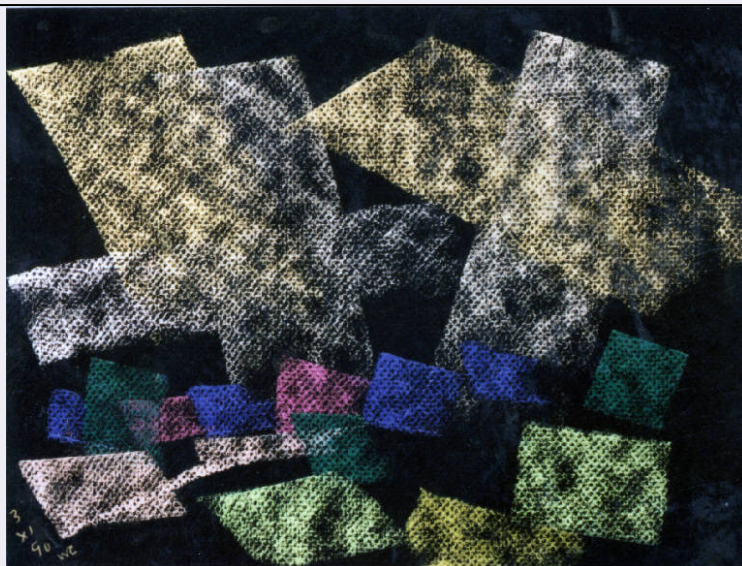


# SCHEDA



## CD - CODICI

TSK - Tipo Scheda OA

LIR - Livello ricerca P

### NCT - CODICE UNIVOCO

NCTR - Codice regione 03

NCTN - Numero catalogo generale 01970446

ESC - Ente schedatore R03

ECP - Ente competente S27

## OG - OGGETTO

### OGT - OGGETTO

OGTD - Definizione disegno

OGTV - Identificazione opera isolata

### SGT - SOGGETTO

SGTI - Identificazione PAESAGGIO

SGTT - Titolo Cascinazza

## LC - LOCALIZZAZIONE GEOGRAFICO-AMMINISTRATIVA

### PVC - LOCALIZZAZIONE GEOGRAFICO-AMMINISTRATIVA ATTUALE

PVCS - Stato Italia

PVCR - Regione Lombardia

PVCP - Provincia MI

PVCC - Comune Buccinasco

### LDC - COLLOCAZIONE SPECIFICA

LDCT - Tipologia casa

LDCN - Denominazione Casa Viale Lombardia 10

LDCU - Denominazione spazio viabilistico Viale Lombardia 10

LDCM - Denominazione raccolta The William G. Congdon Foundation

**UB - UBICAZIONE E DATI PATRIMONIALI****INV - INVENTARIO DI MUSEO O SOPRINTENDENZA**

INVN - Numero	098
INVD - Data	1995

**DT - CRONOLOGIA****DTZ - CRONOLOGIA GENERICA**

DTZG - Secolo	sec. XX
DTZS - Frazione di secolo	seconda metà

**DTS - CRONOLOGIA SPECIFICA**

DTSI - Da	1990/11/03
DTSF - A	1990/11/03
DTM - Motivazione cronologia	iscrizione

**AU - DEFINIZIONE CULTURALE****AUT - AUTORE**

AUTR - Riferimento all'intervento	autore
AUTM - Motivazione dell'attribuzione	analisi stilistica
AUTM - Motivazione dell'attribuzione	documentazione
AUTN - Nome scelto	Congdon Grosvenor, William
AUTA - Dati anagrafici	1912/ 1998
AUTH - Sigla per citazione	10001000

**ATB - AMBITO CULTURALE**

ATBD - Denominazione	ambito statunitense Action Painting
ATBR - Riferimento all'intervento	autore
ATBM - Motivazione dell'attribuzione	analisi stilistica
ATBM - Motivazione dell'attribuzione	documentazione

**MT - DATI TECNICI**

MTC - Materia e tecnica	pastello su cartoncino ruvido nero
-------------------------	------------------------------------

**MIS - MISURE**

MISU - Unita'	cm
MISA - Altezza	21
MISL - Larghezza	30

**CO - CONSERVAZIONE****STC - STATO DI CONSERVAZIONE**

STCC - Stato di conservazione	buono
-------------------------------	-------

**DA - DATI ANALITICI****DES - DESCRIZIONE**

DESO - Indicazioni	
--------------------	--

<b>sull'oggetto</b>	NR
<b>DESI - Codifica Iconclass</b>	NR
<b>DESS - Indicazioni sul soggetto</b>	COMPOSIZIONE ASTRATTA.
<b>ISR - ISCRIZIONI</b>	
<b>ISRC - Classe di appartenenza</b>	documentaria
<b>ISRL - Lingua</b>	italiano
<b>ISRS - Tecnica di scrittura</b>	a matita
<b>ISRT - Tipo di caratteri</b>	corsivo/ lettere capitali
<b>ISRP - Posizione</b>	fronte angolo in basso a sinistra
<b>ISRA - Autore</b>	Congdon Grosvenor, William
<b>ISRI - Trascrizione</b>	3/ XI/ 90/ WC
<b>NSC - Notizie storico-critiche</b>	Fa eccezione nel corpus dei pastelli un gruppo di opere realizzate con l'utilizzo di un segno più largo, dato dall'uso del corpo del pastello invece che della punta, che avvicina queste opere al sintetismo delle spatolate di alcune pitture.
<b>TU - CONDIZIONE GIURIDICA E VINCOLI</b>	
<b>ACQ - ACQUISIZIONE</b>	
<b>ACQT - Tipo acquisizione</b>	donazione
<b>ACQN - Nome</b>	Congdon Grosvenor, William
<b>ACQD - Data acquisizione</b>	1995
<b>ACQL - Luogo acquisizione</b>	Buccinasco MI
<b>CDG - CONDIZIONE GIURIDICA</b>	
<b>CDGG - Indicazione generica</b>	proprietà privata
<b>CDGS - Indicazione specifica</b>	The William G. Congdon Foundation
<b>CDGI - Indirizzo</b>	Viale Lombardia, 10 - Buccinasco MI
<b>DO - FONTI E DOCUMENTI DI RIFERIMENTO</b>	
<b>FTA - DOCUMENTAZIONE FOTOGRAFICA</b>	
<b>FTAX - Genere</b>	documentazione allegata
<b>FTAP - Tipo</b>	diapositiva colore
<b>FTAN - Codice identificativo</b>	R03 OA-WG020-00203_01
<b>AD - ACCESSO AI DATI</b>	
<b>ADS - SPECIFICHE DI ACCESSO AI DATI</b>	
<b>ADSP - Profilo di accesso</b>	1
<b>ADSM - Motivazione</b>	scheda contenente dati liberamente accessibili
<b>CM - COMPILAZIONE</b>	
<b>CMP - COMPILAZIONE</b>	
<b>CMPD - Data</b>	2008
<b>CMPN - Nome</b>	Le Donne, Maria Elisa
<b>FUR - Funzionario responsabile</b>	Gesti, F.