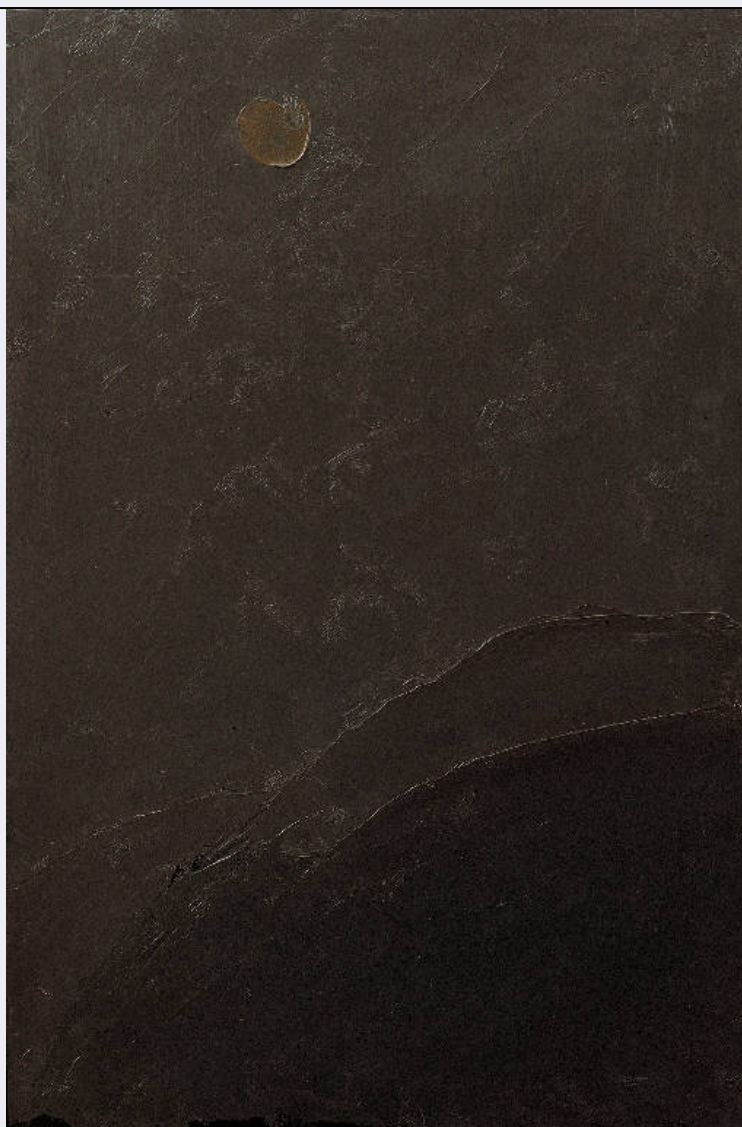


SCHEDA



CD - CODICI

TSK - Tipo Scheda OA

LIR - Livello ricerca P

NCT - CODICE UNIVOCO

NCTR - Codice regione 03

NCTN - Numero catalogo generale 00654553

ESC - Ente schedatore R03

ECP - Ente competente S27

OG - OGGETTO

OGT - OGGETTO

OGTD - Definizione dipinto

OGTV - Identificazione opera isolata

SGT - SOGGETTO

SGTI - Identificazione Paesaggio montano

SGTT - Titolo Luna, 2 (Subiaco)

LC - LOCALIZZAZIONE GEOGRAFICO-AMMINISTRATIVA

PVC - LOCALIZZAZIONE GEOGRAFICO-AMMINISTRATIVA ATTUALE

PVCS - Stato	Italia
PVCR - Regione	Lombardia
PVCP - Provincia	MI
PVCC - Comune	Buccinasco

LDC - COLLOCAZIONE SPECIFICA

LDCT - Tipologia	casa
LDCN - Denominazione	Casa Viale Lombardia 10
LDCU - Denominazione spazio viabilistico	Viale Lombardia, 10
LDCM - Denominazione raccolta	The William G. Congdon Foundation

UB - UBICAZIONE E DATI PATRIMONIALI**INV - INVENTARIO DI MUSEO O SOPRINTENDENZA**

INVN - Numero	477.00
INVD - Data	1989

DT - CRONOLOGIA**DTZ - CRONOLOGIA GENERICA**

DTZG - Secolo	sec. XX
----------------------	---------

DTS - CRONOLOGIA SPECIFICA

DTSI - Da	1977
DTSV - Validita'	post
DTSF - A	1977
DTSL - Validita'	ante
DTM - Motivazione cronologia	iscrizione

AU - DEFINIZIONE CULTURALE**AUT - AUTORE**

AUTR - Riferimento all'intervento	autore
AUTM - Motivazione dell'attribuzione	sigla
AUTN - Nome scelto	Congdon Grosvenor, William
AUTA - Dati anagrafici	1912/ 1998
AUTH - Sigla per citazione	10001000

ATB - AMBITO CULTURALE

ATBD - Denominazione	ambito statunitense Action Painting
ATBR - Riferimento all'intervento	autore
ATBM - Motivazione dell'attribuzione	sigla

MT - DATI TECNICI

MTC - Materia e tecnica	olio su legno
MIS - MISURE	
MISU - Unita'	cm

MISA - Altezza	92
MISL - Larghezza	62
MISV - Varie	pannello senza cornice misura cm. 90 x 60
CO - CONSERVAZIONE	
STC - STATO DI CONSERVAZIONE	
STCC - Stato di conservazione	buono
DA - DATI ANALITICI	
DES - DESCRIZIONE	
DESO - Indicazioni sull'oggetto	NR
DESI - Codifica Iconclass	NR
DESS - Indicazioni sul soggetto	PAESAGGIO: montagna, cielo; LUNA.
ISR - ISCRIZIONI	
ISRC - Classe di appartenenza	documentaria
ISRS - Tecnica di scrittura	a pennarello
ISRT - Tipo di caratteri	corsivo
ISRP - Posizione	retro
ISRA - Autore	Congdon Grosvenor, William
ISRI - Trascrizione	WC/ 24.X.77/ 2°/ Subiaco 32
ISR - ISCRIZIONI	
ISRC - Classe di appartenenza	documentaria
ISRS - Tecnica di scrittura	a penna/ a stampa
ISRT - Tipo di caratteri	corsivo/ lettere capitali
ISRP - Posizione	retro, etichetta
ISRA - Autore	The William G. Congdon Foundation
ISRI - Trascrizione	THE FOUNDATION / FOR IMPROVING UNDERSTANDING / OF THE ARTS / AUTORE William Congdon / TITOLO Luna, 2 (Subiaco) / DATA 1977 / MISURE cm. 94 x cm. 64 / CODICE 477.00 / TECNICA olio su legno / DONAZIONE CONF.1989 / FONDAZIONE COMPrensione ARTI / VIALE LOMBARDIA, 10 20090 BUCCINASCO (MILANO) ITALIA / firmato Paolo Mangini
NSC - Notizie storico-critiche	Nel persistere del tema iconografico sublacense l'artista dimostra una maturazione pittorica; sintetizzato il linguaggio e depurato da un concitato ductus, Congdon opta per delle soluzioni orientate verso un maggior lirismo tonale, in bilico tra il sentimento di distacco e di serena accettazione rispetto al mondo esterno, rappresentato dal dialogo della valle con la luna. Operando una graduale eliminazione della plasticità degli elementi naturali, aprendo e dissolvendo le forme in pure suggestioni cromatiche alla ricerca di ritmi "musicali" che variano d'intensità a seconda dello spessore della materia, Congdon decide per soluzioni cromatiche che tendono sempre più al monocromo; infatti è chiaro il rimando ai quadri completamente neri di Ad Reinhardt. Forse preludio alla stagione della Bassa Milanese, anche quest'opera trova una loro collocazione all'interno del suo

infaticabile itinerario pittorico solo se viene riportata ai contesti storico-culturali, umani e spirituali da cui è nata.

TU - CONDIZIONE GIURIDICA E VINCOLI

ACQ - ACQUISIZIONE

ACQT - Tipo acquisizione	donazione
ACQN - Nome	Congdon Grosvenor, William
ACQD - Data acquisizione	1989
ACQL - Luogo acquisizione	Buccinasco MI

CDG - CONDIZIONE GIURIDICA

CDGG - Indicazione generica	proprietà privata
CDGS - Indicazione specifica	The William G. Congdon Foundation
CDGI - Indirizzo	Viale Lombardia, 10 - Buccinasco

DO - FONTI E DOCUMENTI DI RIFERIMENTO

FTA - DOCUMENTAZIONE FOTOGRAFICA

FTAX - Genere	documentazione allegata
FTAP - Tipo	diapositiva colore
FTAN - Codice identificativo	R03 OA-WG010-00213_01

BIB - BIBLIOGRAFIA

BIBX - Genere	bibliografia specifica
BIBA - Autore	William Congdon
BIBD - Anno di edizione	2004
BIBH - Sigla per citazione	NR
BIBI - V., tavv., figg.	v.II t.I. f.161

MST - MOSTRE

MSTT - Titolo	William Congdon: Quattro continenti in cinquant'anni di pittura
MSTL - Luogo	Milano, , 1992
MSTD - Data	NR

MST - MOSTRE

MSTT - Titolo	William Congdon (1912-98): The View of a Witness onto the XXth Century
MSTL - Luogo	Madrid, , 1998
MSTD - Data	NR

MST - MOSTRE

MSTT - Titolo	William G. Congdon 1912-1998 analogia dell'icona: un cammino nell'espressionismo astratto
MSTL - Luogo	Milano, , 2005
MSTD - Data	NR

MST - MOSTRE

MSTT - Titolo	William G. Congdon 1912-1998 analogia dell'icona: un cammino nell'espressionismo astratto
MSTL - Luogo	Spello, , 2005
MSTD - Data	NR

AD - ACCESSO AI DATI**ADS - SPECIFICHE DI ACCESSO AI DATI****ADSP - Profilo di accesso** 1**ADSM - Motivazione** scheda contenente dati liberamente accessibili**CM - COMPILAZIONE****CMP - COMPILAZIONE****CMPD - Data** 2007**CMPN - Nome** Morabito Sarina**FUR - Funzionario responsabile** Morabito Sarina**AN - ANNOTAZIONI****OSS - Osservazioni** <CONV302> BIBR(1)=opera