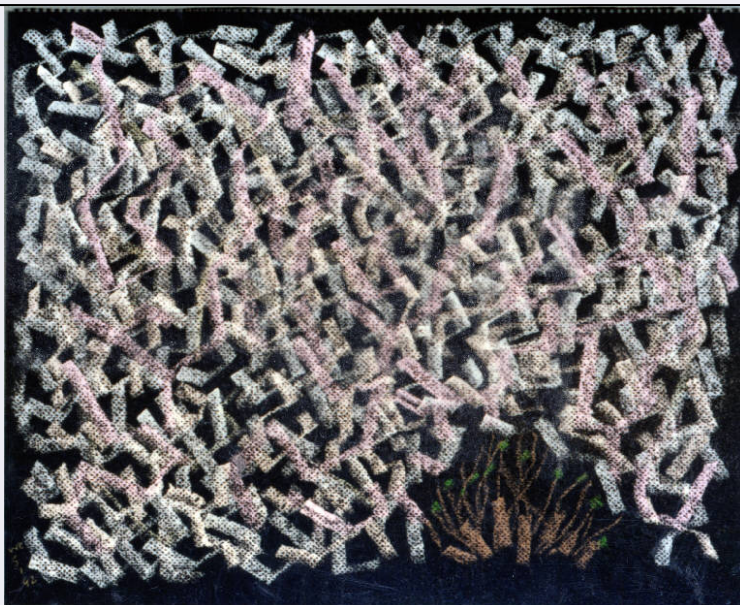


SCHEDA



CD - CODICI

TSK - Tipo Scheda OA

LIR - Livello ricerca P

NCT - CODICE UNIVOCO

NCTR - Codice regione 03

NCTN - Numero catalogo generale 01970430

ESC - Ente schedatore R03

ECP - Ente competente S27

OG - OGGETTO

OGT - OGGETTO

OGTD - Definizione disegno

OGTV - Identificazione opera isolata

SGT - SOGGETTO

SGTI - Identificazione PAESAGGIO

SGTT - Titolo Cascinazza

LC - LOCALIZZAZIONE GEOGRAFICO-AMMINISTRATIVA

PVC - LOCALIZZAZIONE GEOGRAFICO-AMMINISTRATIVA ATTUALE

PVCS - Stato Italia

PVCR - Regione Lombardia

PVCP - Provincia MI

PVCC - Comune Buccinasco

LDC - COLLOCAZIONE SPECIFICA

LDCT - Tipologia casa

LDCN - Denominazione Casa Viale Lombardia 10

LDCU - Denominazione spazio viabilistico Viale Lombardia 10

LDCM - Denominazione

raccolta	The William G. Congdon Foundation
UB - UBICAZIONE E DATI PATRIMONIALI	
INV - INVENTARIO DI MUSEO O SOPRINTENDENZA	
INVN - Numero	059
INVD - Data	1995
DT - CRONOLOGIA	
DTZ - CRONOLOGIA GENERICA	
DTZG - Secolo	sec. XX
DTZS - Frazione di secolo	seconda metà
DTS - CRONOLOGIA SPECIFICA	
DTSI - Da	1992/01/05
DTSF - A	1992/01/05
DTM - Motivazione cronologia	iscrizione
AU - DEFINIZIONE CULTURALE	
AUT - AUTORE	
AUTR - Riferimento all'intervento	autore
AUTM - Motivazione dell'attribuzione	sigla
AUTN - Nome scelto	Congdon Grosvenor, William
AUTA - Dati anagrafici	1912/ 1998
AUTH - Sigla per citazione	10001000
ATB - AMBITO CULTURALE	
ATBD - Denominazione	ambito statunitense Action Painting
ATBR - Riferimento all'intervento	autore
ATBM - Motivazione dell'attribuzione	sigla
MT - DATI TECNICI	
MTC - Materia e tecnica	pastello su cartoncino ruvido nero
MIS - MISURE	
MISU - Unita'	cm
MISA - Altezza	37
MISL - Larghezza	46
CO - CONSERVAZIONE	
STC - STATO DI CONSERVAZIONE	
STCC - Stato di conservazione	buono
DA - DATI ANALITICI	
DES - DESCRIZIONE	
DESO - Indicazioni sull'oggetto	NR
DESI - Codifica Iconclass	NR
DESS - Indicazioni sul	

soggetto	COMPOSIZIONE ASTRATTA.
ISR - ISCRIZIONI	
ISRC - Classe di appartenenza	documentaria
ISRL - Lingua	italiano
ISRS - Tecnica di scrittura	a matita
ISRT - Tipo di caratteri	corsivo/ lettere capitali
ISRP - Posizione	fronte angolo in basso a sinistra
ISRA - Autore	Congdon Grosvenor, William
ISRI - Trascrizione	WC/ 5/ I/ 92
NSC - Notizie storico-critiche	Il brulichio di linee spezzate, intrecciate e sovrapposte, diventa in una parte dei pastelli il motivo dominante che riempie quasi come in una composizione all over la totalità del foglio. Il senso di profondità, che evita la bidimensionalità pura, è dato dall'emergere fra gli spazi del fondo del supporto. A volte predomina lo studio di un elemento del paesaggio, ma più spesso l'intreccio di segni rimane organizzato in masse che rendono più leggibili gli scenari in senso naturalistico: si distinguono, ancora, i campi, il cielo, un albero oppure un cespuglio...
TU - CONDIZIONE GIURIDICA E VINCOLI	
ACQ - ACQUISIZIONE	
ACQT - Tipo acquisizione	donazione
ACQN - Nome	Congdon Grosvenor, William
ACQD - Data acquisizione	1995
ACQL - Luogo acquisizione	Buccinasco MI
CDG - CONDIZIONE GIURIDICA	
CDGG - Indicazione generica	proprietà privata
CDGS - Indicazione specifica	The William G. Congdon Foundation
CDGI - Indirizzo	Viale Lombardia, 10 - Buccinasco MI
DO - FONTI E DOCUMENTI DI RIFERIMENTO	
FTA - DOCUMENTAZIONE FOTOGRAFICA	
FTAX - Genere	documentazione allegata
FTAP - Tipo	diapositiva colore
FTAN - Codice identificativo	R03 OA-WG020-00220_01
AD - ACCESSO AI DATI	
ADS - SPECIFICHE DI ACCESSO AI DATI	
ADSP - Profilo di accesso	1
ADSM - Motivazione	scheda contenente dati liberamente accessibili
CM - COMPILAZIONE	
CMP - COMPILAZIONE	
CMPD - Data	2008
CMPN - Nome	Le Donne, Maria Elisa
FUR - Funzionario responsabile	Gesti, F.