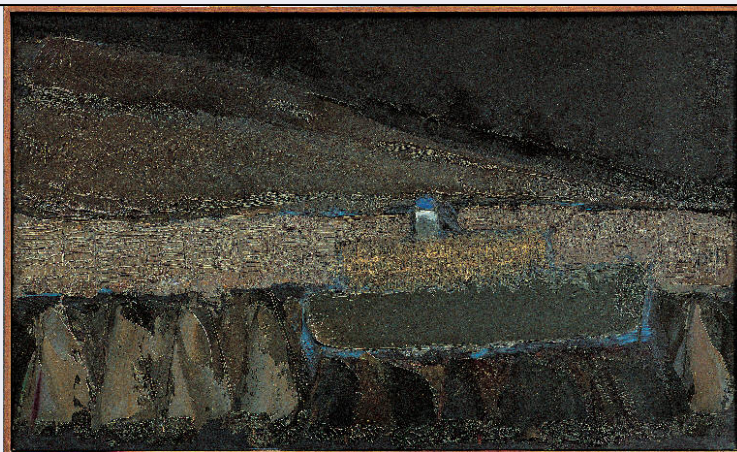


# SCHEDA



## CD - CODICI

TSK - Tipo Scheda	OA
LIR - Livello ricerca	P
<b>NCT - CODICE UNIVOCO</b>	
NCTR - Codice regione	03
NCTN - Numero catalogo generale	00654563
ESC - Ente schedatore	R03
ECP - Ente competente	S27

## OG - OGGETTO

### OGT - OGGETTO

OGTD - Definizione	dipinto
OGTV - Identificazione	opera isolata

### SGT - SOGGETTO

SGTI - Identificazione	Paesaggio marino con una nave allo scalo
SGTT - Titolo	Patras, 2

## LC - LOCALIZZAZIONE GEOGRAFICO-AMMINISTRATIVA

### PVC - LOCALIZZAZIONE GEOGRAFICO-AMMINISTRATIVA ATTUALE

PVCS - Stato	Italia
PVCR - Regione	Lombardia
PVCP - Provincia	MI
PVCC - Comune	Buccinasco

### LDC - COLLOCAZIONE SPECIFICA

LDCT - Tipologia	casa
LDCN - Denominazione	Casa Viale Lombardia 10
LDCU - Denominazione spazio viabilistico	Viale Lombardia, 10
LDCM - Denominazione raccolta	The William G. Congdon Foundation

## UB - UBICAZIONE E DATI PATRIMONIALI

### INV - INVENTARIO DI MUSEO O SOPRINTENDENZA

<b>INVN - Numero</b>	491.00
<b>INVD - Data</b>	1999
<b>DT - CRONOLOGIA</b>	
<b>DTZ - CRONOLOGIA GENERICA</b>	
<b>DTZG - Secolo</b>	sec. XX
<b>DTS - CRONOLOGIA SPECIFICA</b>	
<b>DTSI - Da</b>	1979
<b>DTSV - Validita'</b>	post
<b>DTSF - A</b>	1979
<b>DTSL - Validita'</b>	ante
<b>DTM - Motivazione cronologia</b>	iscrizione
<b>AU - DEFINIZIONE CULTURALE</b>	
<b>AUT - AUTORE</b>	
<b>AUTR - Riferimento all'intervento</b>	autore
<b>AUTM - Motivazione dell'attribuzione</b>	sigla
<b>AUTN - Nome scelto</b>	Congdon Grosvenor, William
<b>AUTA - Dati anagrafici</b>	1912/ 1998
<b>AUTH - Sigla per citazione</b>	10001000
<b>ATB - AMBITO CULTURALE</b>	
<b>ATBD - Denominazione</b>	ambito statunitense Action Painting
<b>ATBR - Riferimento all'intervento</b>	autore
<b>ATBM - Motivazione dell'attribuzione</b>	sigla
<b>MT - DATI TECNICI</b>	
<b>MTC - Materia e tecnica</b>	olio su pannello
<b>MIS - MISURE</b>	
<b>MISU - Unita'</b>	cm
<b>MISA - Altezza</b>	62,5
<b>MISL - Larghezza</b>	101
<b>MISV - Varie</b>	pannello senza cornice misura cm. 60 x 100
<b>CO - CONSERVAZIONE</b>	
<b>STC - STATO DI CONSERVAZIONE</b>	
<b>STCC - Stato di conservazione</b>	buono
<b>DA - DATI ANALITICI</b>	
<b>DES - DESCRIZIONE</b>	
<b>DESO - Indicazioni sull'oggetto</b>	NR
<b>DESI - Codifica Iconclass</b>	NR
<b>DESS - Indicazioni sul soggetto</b>	PAESAGGIO: mare, colline, cielo notturno; ARCHITETTURE: città, case; MEZZI DI TRASPORTO: nave.

**ISR - ISCRIZIONI**

<b>ISRC - Classe di appartenenza</b>	documentaria
<b>ISRS - Tecnica di scrittura</b>	a pennarello
<b>ISRT - Tipo di caratteri</b>	corsivo
<b>ISRP - Posizione</b>	retro
<b>ISRA - Autore</b>	Congdon Grosvenor, William
<b>ISRI - Trascrizione</b>	WC/ 17 V/ 79/ Patra 2

**ISR - ISCRIZIONI**

<b>ISRC - Classe di appartenenza</b>	documentaria
<b>ISRS - Tecnica di scrittura</b>	a penna/ a stampa
<b>ISRT - Tipo di caratteri</b>	corsivo/ lettere capitali
<b>ISRP - Posizione</b>	retro, etichetta
<b>ISRA - Autore</b>	The William G. Congdon Foundation
<b>ISRI - Trascrizione</b>	THE FOUNDATION / FOR IMPROVING UNDERSTANDING / OF THE ARTS / AUTORE William Congdon / TITOLO Patras, 2 / DATA 1979/05/17 / MISURE cm. 64 x cm. 104 / CODICE 491.00 / TECNICA olio su pannello / DONAZIONE CONF.1999 / FONDAZIONE COMPrensIONE ARTI / VIALE LOMBARDIA, 10 20090 BUCCINASCO (MILANO) ITALIA / firmato Paolo Mangini

**NSC - Notizie storico-critiche**

L'opera scaturisce dalle suggestioni visive di un viaggio in Grecia. Attraverso un procedimento pittorico oramai consueto, Congdon raffigura, con la disinvolta capacità di sintesi pittorica, i suoi temi più cari: il mare, le navi, gli insediamenti urbani. Sono soggetti che, tranne alcuni particolarmente naturalistici, vengono resi attraverso spatolate informali di colore scuro, illuminati da improvvisi bagliori, dove il "segno-colore" diviene protagonista assoluto dell'opera. La nitidezza delle direttrici delle spatolate e la purezza con cui viene steso il colore, anche quando questo si raggruma, ispessendosi, generano nello spazio pittorico campi cromatici che si intersecano e si sovrappongono, secondo diversi andamenti ritmici. Il persistere significativo dell'iconografia della nave diviene, inoltre, motivo per un divertissement coloristico in Patras, 2, come si evince dagli appunti diaristici.

**TU - CONDIZIONE GIURIDICA E VINCOLI****ACQ - ACQUISIZIONE**

<b>ACQT - Tipo acquisizione</b>	donazione
<b>ACQN - Nome</b>	Congdon Grosvenor, William
<b>ACQD - Data acquisizione</b>	1999
<b>ACQL - Luogo acquisizione</b>	Buccinasco MI

**CDG - CONDIZIONE GIURIDICA**

<b>CDGG - Indicazione generica</b>	proprietà privata
<b>CDGS - Indicazione specifica</b>	The William G. Congdon Foundation
<b>CDGI - Indirizzo</b>	Viale Lombardia, 10 - Buccinasco

**DO - FONTI E DOCUMENTI DI RIFERIMENTO**

**FTA - DOCUMENTAZIONE FOTOGRAFICA**

<b>FTAX - Genere</b>	documentazione allegata
<b>FTAP - Tipo</b>	diapositiva colore
<b>FTAN - Codice identificativo</b>	R03 OA-WG010-00223_01

**BIB - BIBLIOGRAFIA**

<b>BIBX - Genere</b>	bibliografia specifica
<b>BIBA - Autore</b>	William Congdon
<b>BIBD - Anno di edizione</b>	2004
<b>BIBH - Sigla per citazione</b>	NR
<b>BIBI - V., tavv., figg.</b>	v.II t.I. f.170

**AD - ACCESSO AI DATI****ADS - SPECIFICHE DI ACCESSO AI DATI**

<b>ADSP - Profilo di accesso</b>	1
<b>ADSM - Motivazione</b>	scheda contenente dati liberamente accessibili

**CM - COMPILAZIONE****CMP - COMPILAZIONE**

<b>CMPD - Data</b>	2007
<b>CMPN - Nome</b>	Bandirali Laura
<b>FUR - Funzionario responsabile</b>	Morabito Sarina

**AN - ANNOTAZIONI**

<b>OSS - Osservazioni</b>	<CONV302> BIBR(1)=opera
---------------------------	-------------------------