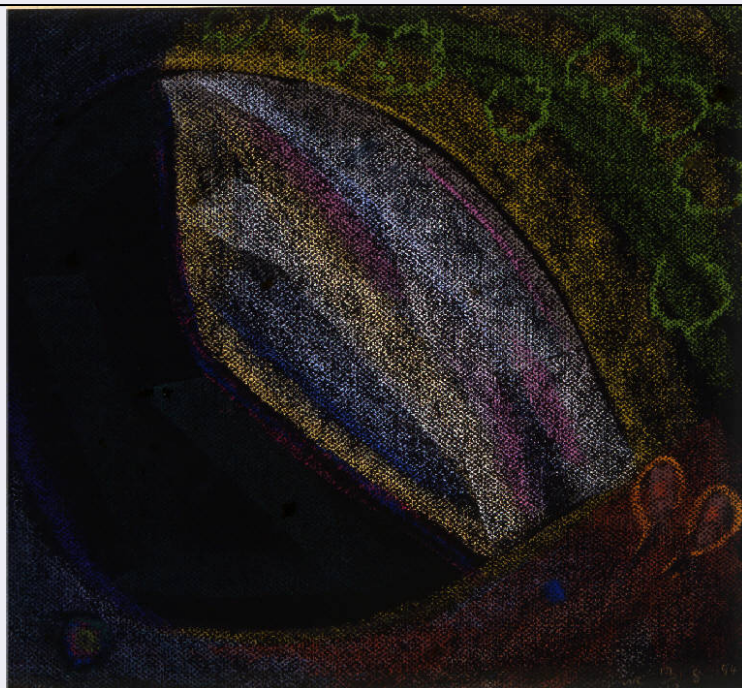


SCHEDA



CD - CODICI

TSK - Tipo Scheda OA

LIR - Livello ricerca P

NCT - CODICE UNIVOCO

NCTR - Codice regione 03

NCTN - Numero catalogo generale 01970402

ESC - Ente schedatore R03

ECP - Ente competente S27

OG - OGGETTO

OGT - OGGETTO

OGTD - Definizione disegno

OGTV - Identificazione opera isolata

SGT - SOGGETTO

SGTI - Identificazione PAESAGGIO RURALE

SGTT - Titolo Pasturine/soia

LC - LOCALIZZAZIONE GEOGRAFICO-AMMINISTRATIVA

PVC - LOCALIZZAZIONE GEOGRAFICO-AMMINISTRATIVA ATTUALE

PVCS - Stato Italia

PVCR - Regione Lombardia

PVCP - Provincia MI

PVCC - Comune Buccinasco

LDC - COLLOCAZIONE SPECIFICA

LDCT - Tipologia casa

LDCN - Denominazione Casa Viale Lombardia 10

LDCU - Denominazione

spazio viabilistico	Viale Lombardia 10
LDCM - Denominazione raccolta	The William G. Congdon Foundation
UB - UBICAZIONE E DATI PATRIMONIALI	
INV - INVENTARIO DI MUSEO O SOPRINTENDENZA	
INVN - Numero	435
INVD - Data	1995
DT - CRONOLOGIA	
DTZ - CRONOLOGIA GENERICA	
DTZG - Secolo	sec. XX
DTZS - Frazione di secolo	seconda metà
DTS - CRONOLOGIA SPECIFICA	
DTSI - Da	1994/08/12
DTSF - A	1994/08/13
DTM - Motivazione cronologia	iscrizione
AU - DEFINIZIONE CULTURALE	
AUT - AUTORE	
AUTR - Riferimento all'intervento	autore
AUTM - Motivazione dell'attribuzione	sigla
AUTN - Nome scelto	Congdon Grosvenor, William
AUTA - Dati anagrafici	1912/ 1998
AUTH - Sigla per citazione	10001000
ATB - AMBITO CULTURALE	
ATBD - Denominazione	ambito statunitense Action Painting
ATBR - Riferimento all'intervento	autore
ATBM - Motivazione dell'attribuzione	sigla
MT - DATI TECNICI	
MTC - Materia e tecnica	pastello su cartoncino ruvido nero
MIS - MISURE	
MISU - Unita'	cm
MISA - Altezza	37
MISL - Larghezza	46
CO - CONSERVAZIONE	
STC - STATO DI CONSERVAZIONE	
STCC - Stato di conservazione	buono
DA - DATI ANALITICI	
DES - DESCRIZIONE	
DESO - Indicazioni sull'oggetto	NR

DESI - Codifica Iconclass	NR
DESS - Indicazioni sul soggetto	COMPOSIZIONE ASTRATTA.
ISR - ISCRIZIONI	
ISRC - Classe di appartenenza	documentaria
ISRL - Lingua	italiano
ISRS - Tecnica di scrittura	a pastello
ISRT - Tipo di caratteri	corsivo/ lettere capitali
ISRP - Posizione	fronte in alto a sinistra
ISRA - Autore	Congdon Grosvenor, William
ISRI - Trascrizione	WC/ 12/13/ 8/ 94
NSC - Notizie storico-critiche	L'uso simultaneo delle diverse tecniche messe a punto negli anni precedenti interessa un piccolo gruppo di opere a pastello. Qui è infatti possibile osservare l'utilizzo del segno largo unitamente a uno più sottile, indugiando in soluzioni ora più sintetiche ora più naturalistiche e descrittive. Questo gruppo di opere riguarda principalmente soggetti agresti e in particolare un lago presente nelle vicinanze dello studio della Cascinazza, chiamato Pasturine.
TU - CONDIZIONE GIURIDICA E VINCOLI	
ACQ - ACQUISIZIONE	
ACQT - Tipo acquisizione	donazione
ACQN - Nome	Congdon Grosvenor, William
ACQD - Data acquisizione	1995
ACQL - Luogo acquisizione	Buccinasco MI
CDG - CONDIZIONE GIURIDICA	
CDGG - Indicazione generica	proprietà privata
CDGS - Indicazione specifica	The William G. Congdon Foundation
CDGI - Indirizzo	Viale Lombardia, 10 - Buccinasco MI
DO - FONTI E DOCUMENTI DI RIFERIMENTO	
FTA - DOCUMENTAZIONE FOTOGRAFICA	
FTAX - Genere	documentazione allegata
FTAP - Tipo	diapositiva colore
FTAN - Codice identificativo	R03 OA-WG020-00248_01
BIB - BIBLIOGRAFIA	
BIBX - Genere	bibliografia specifica
BIBA - Autore	Andreotti A.
BIBD - Anno di edizione	1995
BIBH - Sigla per citazione	NR
BIBN - V., pp., nn.	p. 53
BIBI - V., tavv., figg.	tav. 39
BIB - BIBLIOGRAFIA	
BIBX - Genere	bibliografia specifica

BIBA - Autore	Balzarotti R.
BIBD - Anno di edizione	2001
BIBH - Sigla per citazione	NR
BIBI - V., tavv., figg.	tav. 25
MST - MOSTRE	
MSTT - Titolo	Congdon Pastelli 1984-1994.
MSTL - Luogo	Ferrara, , 1995
MSTD - Data	NR
MST - MOSTRE	
MSTT - Titolo	L'immagine nel primo segno.
MSTL - Luogo	Vicenza, , 2001
MSTD - Data	NR
AD - ACCESSO AI DATI	
ADS - SPECIFICHE DI ACCESSO AI DATI	
ADSP - Profilo di accesso	1
ADSM - Motivazione	scheda contenente dati liberamente accessibili
CM - COMPILAZIONE	
CMP - COMPILAZIONE	
CMPD - Data	2008
CMPN - Nome	Le Donne, Maria Elisa
FUR - Funzionario responsabile	Gesti, F.