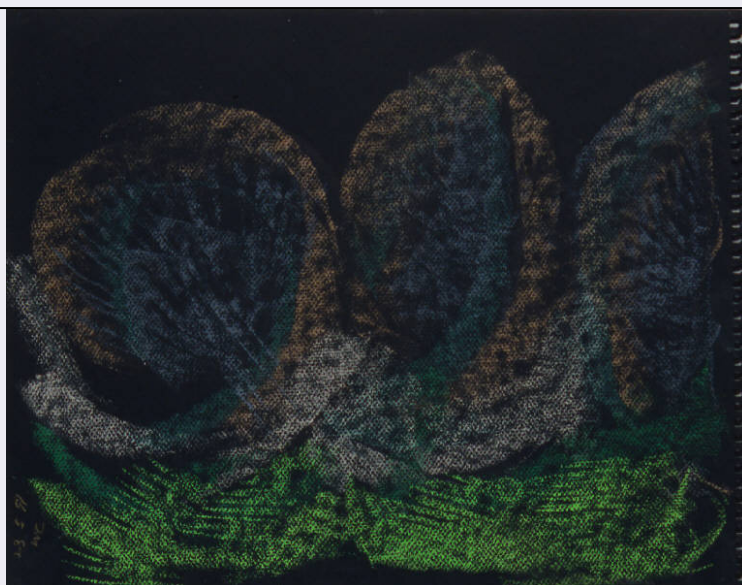


SCHEDA



CD - CODICI

TSK - Tipo Scheda OA

LIR - Livello ricerca P

NCT - CODICE UNIVOCO

NCTR - Codice regione 03

NCTN - Numero catalogo generale 01970393

ESC - Ente schedatore R03

ECP - Ente competente S27

OG - OGGETTO

OGT - OGGETTO

OGTD - Definizione disegno

OGTV - Identificazione opera isolata

SGT - SOGGETTO

SGTI - Identificazione PAESAGGIO RURALE

LC - LOCALIZZAZIONE GEOGRAFICO-AMMINISTRATIVA

PVC - LOCALIZZAZIONE GEOGRAFICO-AMMINISTRATIVA ATTUALE

PVCS - Stato Italia

PVCR - Regione Lombardia

PVCP - Provincia MI

PVCC - Comune Buccinasco

LDC - COLLOCAZIONE SPECIFICA

LDCT - Tipologia casa

LDCN - Denominazione Casa Viale Lombardia 10

LDCU - Denominazione spazio viabilistico Viale Lombardia 10

LDCM - Denominazione raccolta The William G. Congdon Foundation

UB - UBICAZIONE E DATI PATRIMONIALI

INV - INVENTARIO DI MUSEO O SOPRINTENDENZA	
INVN - Numero	F11
INVD - Data	NR
DT - CRONOLOGIA	
DTZ - CRONOLOGIA GENERICA	
DTZG - Secolo	sec. XX
DTZS - Frazione di secolo	seconda metà
DTS - CRONOLOGIA SPECIFICA	
DTSI - Da	1997/05/02
DTSF - A	1997/05/03
DTM - Motivazione cronologia	iscrizione
AU - DEFINIZIONE CULTURALE	
AUT - AUTORE	
AUTR - Riferimento all'intervento	autore
AUTM - Motivazione dell'attribuzione	sigla
AUTN - Nome scelto	Congdon Grosvenor, William
AUTA - Dati anagrafici	1912/ 1998
AUTH - Sigla per citazione	10001000
ATB - AMBITO CULTURALE	
ATBD - Denominazione	ambito statunitense Action Painting
ATBR - Riferimento all'intervento	autore
ATBM - Motivazione dell'attribuzione	sigla
MT - DATI TECNICI	
MTC - Materia e tecnica	pastello su cartoncino ruvido nero
MIS - MISURE	
MISU - Unita'	cm
MISA - Altezza	41
MISL - Larghezza	32
CO - CONSERVAZIONE	
STC - STATO DI CONSERVAZIONE	
STCC - Stato di conservazione	buono
DA - DATI ANALITICI	
DES - DESCRIZIONE	
DESO - Indicazioni sull'oggetto	NR
DESI - Codifica Iconclass	NR
DESS - Indicazioni sul soggetto	PAESAGGIO RURALE: campo, alberi, cielo.
ISR - ISCRIZIONI	

ISRC - Classe di appartenenza	documentaria
ISRL - Lingua	italiano
ISRS - Tecnica di scrittura	a pastello
ISRT - Tipo di caratteri	corsivo/ lettere capitali
ISRP - Posizione	fronte angolo in basso a sinistra
ISRA - Autore	Congdon Grosvenor, William
ISRI - Trascrizione	2-3/ 5/ 97/ WC
NSC - Notizie storico-critiche	Anche nei pastelli Congdon, come in pittura, torna verso la fine della sua attività a una visione più naturalistica che sintetica di gusto vagamente naif. Il soggetto prediletto di quest ultimo periodo sono gli alberi, solitamente raffigurati in gruppi di tre con un rimando a volte esplicito alla Trinità di Rublev, anticipazione in questo caso dell'ultimo dipinto "Tre Alberi - Venerdì Santo".
TU - CONDIZIONE GIURIDICA E VINCOLI	
ACQ - ACQUISIZIONE	
ACQT - Tipo acquisizione	legato
ACQN - Nome	Congdon Grosvenor, William
ACQD - Data acquisizione	1998
ACQL - Luogo acquisizione	Buccinasco MI
CDG - CONDIZIONE GIURIDICA	
CDGG - Indicazione generica	proprietà privata
CDGS - Indicazione specifica	The William G. Congdon Foundation
CDGI - Indirizzo	Viale Lombardia, 10 - Buccinasco MI
DO - FONTI E DOCUMENTI DI RIFERIMENTO	
FTA - DOCUMENTAZIONE FOTOGRAFICA	
FTAX - Genere	documentazione allegata
FTAP - Tipo	diapositiva colore
FTAN - Codice identificativo	R03 OA-WG020-00258_01
AD - ACCESSO AI DATI	
ADS - SPECIFICHE DI ACCESSO AI DATI	
ADSP - Profilo di accesso	1
ADSM - Motivazione	scheda contenente dati liberamente accessibili
CM - COMPILAZIONE	
CMP - COMPILAZIONE	
CMPD - Data	2008
CMPN - Nome	Le Donne, Maria Elisa
FUR - Funzionario responsabile	Gesti, F.