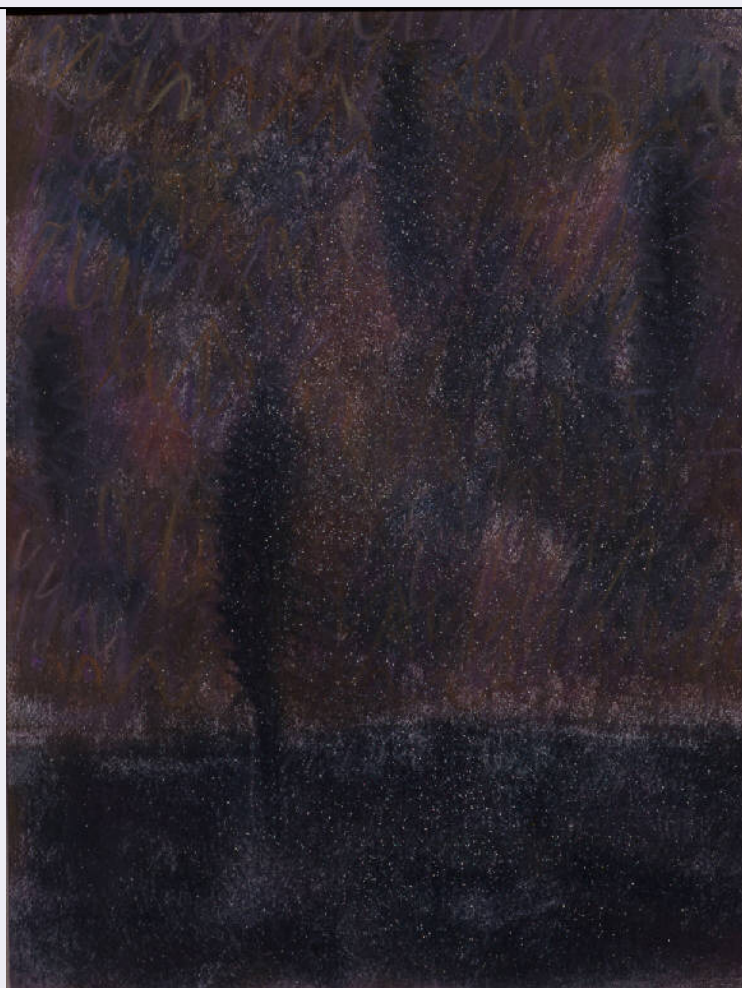


SCHEDA



CD - CODICI

TSK - Tipo Scheda OA

LIR - Livello ricerca P

NCT - CODICE UNIVOCO

NCTR - Codice regione 03

NCTN - Numero catalogo generale 01970385

ESC - Ente schedatore R03

ECP - Ente competente S27

OG - OGGETTO

OGT - OGGETTO

OGTD - Definizione disegno

OGTV - Identificazione opera isolata

SGT - SOGGETTO

SGTI - Identificazione PAESAGGIO

SGTT - Titolo Cascinazza

LC - LOCALIZZAZIONE GEOGRAFICO-AMMINISTRATIVA

PVC - LOCALIZZAZIONE GEOGRAFICO-AMMINISTRATIVA ATTUALE

PVCS - Stato Italia

PVCR - Regione Lombardia

PVCP - Provincia	MI
PVCC - Comune	Buccinasco
LDC - COLLOCAZIONE SPECIFICA	
LDCT - Tipologia	casa
LDCN - Denominazione	Casa Viale Lombardia 10
LDCU - Denominazione spazio viabilistico	Viale Lombardia 10
LDCM - Denominazione raccolta	The William G. Congdon Foundation
UB - UBICAZIONE E DATI PATRIMONIALI	
INV - INVENTARIO DI MUSEO O SOPRINTENDENZA	
INVN - Numero	914v
INVD - Data	1995
DT - CRONOLOGIA	
DTZ - CRONOLOGIA GENERICA	
DTZG - Secolo	sec. XX
DTZS - Frazione di secolo	seconda metà
DTS - CRONOLOGIA SPECIFICA	
DTSI - Da	1983/11/28
DTSF - A	1983/11/28
DTM - Motivazione cronologia	documentazione
AU - DEFINIZIONE CULTURALE	
AUT - AUTORE	
AUTR - Riferimento all'intervento	autore
AUTM - Motivazione dell'attribuzione	analisi stilistica
AUTM - Motivazione dell'attribuzione	documentazione
AUTN - Nome scelto	Congdon Grosvenor, William
AUTA - Dati anagrafici	1912/ 1998
AUTH - Sigla per citazione	10001000
ATB - AMBITO CULTURALE	
ATBD - Denominazione	ambito statunitense Action Painting
ATBR - Riferimento all'intervento	autore
ATBM - Motivazione dell'attribuzione	analisi stilistica
ATBM - Motivazione dell'attribuzione	documentazione
MT - DATI TECNICI	
MTC - Materia e tecnica	pastello su cartoncino ruvido nero
MIS - MISURE	
MISU - Unita'	cm

MISA - Altezza	40
MISL - Larghezza	30
CO - CONSERVAZIONE	
STC - STATO DI CONSERVAZIONE	
STCC - Stato di conservazione	buono
DA - DATI ANALITICI	
DES - DESCRIZIONE	
DESO - Indicazioni sull'oggetto	NR
DESI - Codifica Iconclass	NR
DESS - Indicazioni sul soggetto	PAESAGGIO RURALE: alberi, campi, cielo.
NSC - Notizie storico-critiche	Fra la fine del 1983 e i primi mesi del 1984 Congdon realizza una serie di dipinti che rappresentano il paesaggio in maniera seminaturalistica: paesaggio parzialmente nascosto e modificato da una coltre di nebbia al di sotto della quale sembrano fluttuare una serie di pioppi che si perdono verso l'orizzonte. Questi pastelli riproducono quasi pedissequamente la struttura compositiva e la tavolozza dei dipinti appena menzionati.
TU - CONDIZIONE GIURIDICA E VINCOLI	
ACQ - ACQUISIZIONE	
ACQT - Tipo acquisizione	donazione
ACQN - Nome	Congdon Grosvenor, William
ACQD - Data acquisizione	1995
ACQL - Luogo acquisizione	Buccinasco MI
CDG - CONDIZIONE GIURIDICA	
CDGG - Indicazione generica	proprietà privata
CDGS - Indicazione specifica	The William G. Congdon Foundation
CDGI - Indirizzo	Viale Lombardia, 10 - Buccinasco MI
DO - FONTI E DOCUMENTI DI RIFERIMENTO	
FTA - DOCUMENTAZIONE FOTOGRAFICA	
FTAX - Genere	documentazione allegata
FTAP - Tipo	diapositiva colore
FTAN - Codice identificativo	R03 OA-WG020-00266_01
AD - ACCESSO AI DATI	
ADS - SPECIFICHE DI ACCESSO AI DATI	
ADSP - Profilo di accesso	1
ADSM - Motivazione	scheda contenente dati liberamente accessibili
CM - COMPILAZIONE	
CMP - COMPILAZIONE	
CMPD - Data	2008
CMPN - Nome	Le Donne, Maria Elisa

