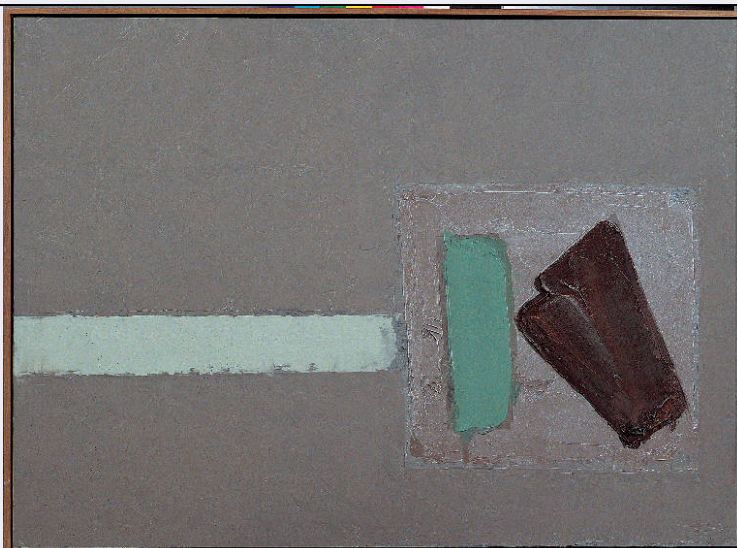


# SCHEDA



## CD - CODICI

TSK - Tipo Scheda	OA
LIR - Livello ricerca	P
NCT - CODICE UNIVOCO	
NCTR - Codice regione	03
NCTN - Numero catalogo generale	00654623
ESC - Ente schedatore	R03
ECP - Ente competente	S27

## OG - OGGETTO

### OGT - OGGETTO

OGTD - Definizione	dipinto
OGTV - Identificazione	opera isolata

### SGT - SOGGETTO

SGTI - Identificazione	Paesaggio rurale
SGTT - Titolo	Terra ghiacciata verso primavera

## LC - LOCALIZZAZIONE GEOGRAFICO-AMMINISTRATIVA

### PVC - LOCALIZZAZIONE GEOGRAFICO-AMMINISTRATIVA ATTUALE

PVCS - Stato	Italia
PVCR - Regione	Lombardia
PVCP - Provincia	MI
PVCC - Comune	Buccinasco

### LDC - COLLOCAZIONE SPECIFICA

LDCT - Tipologia	casa
LDCN - Denominazione	Casa Viale Lombardia 10
LDCU - Denominazione spazio viabilistico	Viale Lombardia, 10
LDCM - Denominazione raccolta	The William G. Congdon Foundation

**UB - UBICAZIONE E DATI PATRIMONIALI****INV - INVENTARIO DI MUSEO O SOPRINTENDENZA**

INVN - Numero 584.50

INVD - Data 1999

**DT - CRONOLOGIA****DTZ - CRONOLOGIA GENERICA**

DTZG - Secolo sec. XX

**DTS - CRONOLOGIA SPECIFICA**

DTSI - Da 1983

DTSV - Validita' post

DTSF - A 1983

DTSL - Validita' ante

DTM - Motivazione cronologia iscrizione

**AU - DEFINIZIONE CULTURALE****AUT - AUTORE**

AUTR - Riferimento all'intervento autore

AUTM - Motivazione dell'attribuzione sigla

AUTN - Nome scelto Congdon Grosvenor, William

AUTA - Dati anagrafici 1912/ 1998

AUTH - Sigla per citazione 10001000

**ATB - AMBITO CULTURALE**

ATBD - Denominazione ambito statunitense Action Painting

ATBR - Riferimento all'intervento autore

ATBM - Motivazione dell'attribuzione sigla

**MT - DATI TECNICI**

MTC - Materia e tecnica olio su pannello

**MIS - MISURE**

MISU - Unita' cm

MISA - Altezza 83,5

MISL - Larghezza 112

MISV - Varie pannello senza cornice misura cm. 80 x 110

**CO - CONSERVAZIONE****STC - STATO DI CONSERVAZIONE**

STCC - Stato di conservazione buono

**DA - DATI ANALITICI****DES - DESCRIZIONE**

DESO - Indicazioni sull'oggetto NR

DESI - Codifica Iconclass NR

<b>DESS - Indicazioni sul soggetto</b>	PAESAGGIO: campi, cielo; FENOMENI METERELOGICI: nebbia.
<b>ISR - ISCRIZIONI</b>	
<b>ISRC - Classe di appartenenza</b>	documentaria
<b>ISRS - Tecnica di scrittura</b>	a pennarello dorato
<b>ISRT - Tipo di caratteri</b>	corsivo
<b>ISRP - Posizione</b>	retro
<b>ISRA - Autore</b>	Congdon Grosvenor, William
<b>ISRI - Trascrizione</b>	WC/ Terra ghiacciata/ verso primavera/ 24 II 83

<b>ISR - ISCRIZIONI</b>	
<b>ISRC - Classe di appartenenza</b>	documentaria
<b>ISRS - Tecnica di scrittura</b>	a penna/ a stampa
<b>ISRT - Tipo di caratteri</b>	corsivo/ lettere capitali
<b>ISRP - Posizione</b>	retro, etichetta
<b>ISRA - Autore</b>	The William G. Congdon Foundation
<b>ISRI - Trascrizione</b>	THE FOUNDATION / FOR IMPROVING UNDERSTANDING / OF THE ARTS / AUTORE William Congdon / TITOLO Terra ghiacciata verso primavera / DATA 1983/02/24 / MISURE cm. 84 x cm. 114 / CODICE 584.50 / TECNICA olio su pannello / DONAZIONE CONF. 1999 / FONDAZIONE COMPrensione ARTI / VIALE LOMBARDIA, 10 20090 BUCCINASCO (MILANO) ITALIA / firmato Paolo Mangini

<b>NSC - Notizie storico-critiche</b>	«Essendo così santa questa mattina di brina rosa, trasformo il fondo già dipinto, in brina rosa - Poi [...] inserisco in esso 2 campi che rimangono isolati dal resto del silenzio. Poi, sbarro (sic) lungo bianco lega l'assieme». Così nel diario del 24 febbraio. Ma circa un mese prima l'artista aveva annotato: «la Grazia della nebbia è stato nel suo essere nuova base - né nero né bianco - ma base già colore o corpo dell'immagine non più un fondo da coprire ma un fondo da usare come massa della composizione». Si possono cogliere proprio nelle opere dell'inizio dell' '83 i segni di una svolta radicale nel modo di intendere la superficie del pannello e l'organizzazione dello spazio. In effetti colpiscono in quest'opera la muta densità del fondo - in cui non compaiono tracce del nero sottostante - e i delicati trapassi tonali, soprattutto nella finestra centrale argentea. Tuttavia, pur nella squisitezza delle gamme cromatiche, Congdon non rinuncia ai suoi consueti effetti materici.
---------------------------------------	--

## TU - CONDIZIONE GIURIDICA E VINCOLI

<b>ACQ - ACQUISIZIONE</b>	
<b>ACQT - Tipo acquisizione</b>	donazione
<b>ACQN - Nome</b>	Congdon Grosvenor, William
<b>ACQD - Data acquisizione</b>	1999
<b>ACQL - Luogo acquisizione</b>	Buccinasco MI
<b>CDG - CONDIZIONE GIURIDICA</b>	
<b>CDGG - Indicazione generica</b>	proprietà privata
<b>CDGS - Indicazione</b>	

<b>specifica</b>	The William G. Congdon Foundation
<b>CDGI - Indirizzo</b>	Viale Lombardia, 10 - Buccinasco
<b>DO - FONTI E DOCUMENTI DI RIFERIMENTO</b>	
<b>FTA - DOCUMENTAZIONE FOTOGRAFICA</b>	
<b>FTAX - Genere</b>	documentazione allegata
<b>FTAP - Tipo</b>	diapositiva colore
<b>FTAN - Codice identificativo</b>	R03 OA-WG010-00283_01
<b>BIB - BIBLIOGRAFIA</b>	
<b>BIBX - Genere</b>	bibliografia specifica
<b>BIBA - Autore</b>	Mangini Paolo
<b>BIBD - Anno di edizione</b>	2003
<b>BIBH - Sigla per citazione</b>	NR
<b>BIBI - V., tavv., figg.</b>	v.III t.I. f.74
<b>AD - ACCESSO AI DATI</b>	
<b>ADS - SPECIFICHE DI ACCESSO AI DATI</b>	
<b>ADSP - Profilo di accesso</b>	1
<b>ADSM - Motivazione</b>	scheda contenente dati liberamente accessibili
<b>CM - COMPILAZIONE</b>	
<b>CMP - COMPILAZIONE</b>	
<b>CMPD - Data</b>	2007
<b>CMPN - Nome</b>	Bandirali Laura
<b>FUR - Funzionario responsabile</b>	Morabito Sarina
<b>AN - ANNOTAZIONI</b>	
<b>OSS - Osservazioni</b>	<CONV302> BIBR(1)=opera