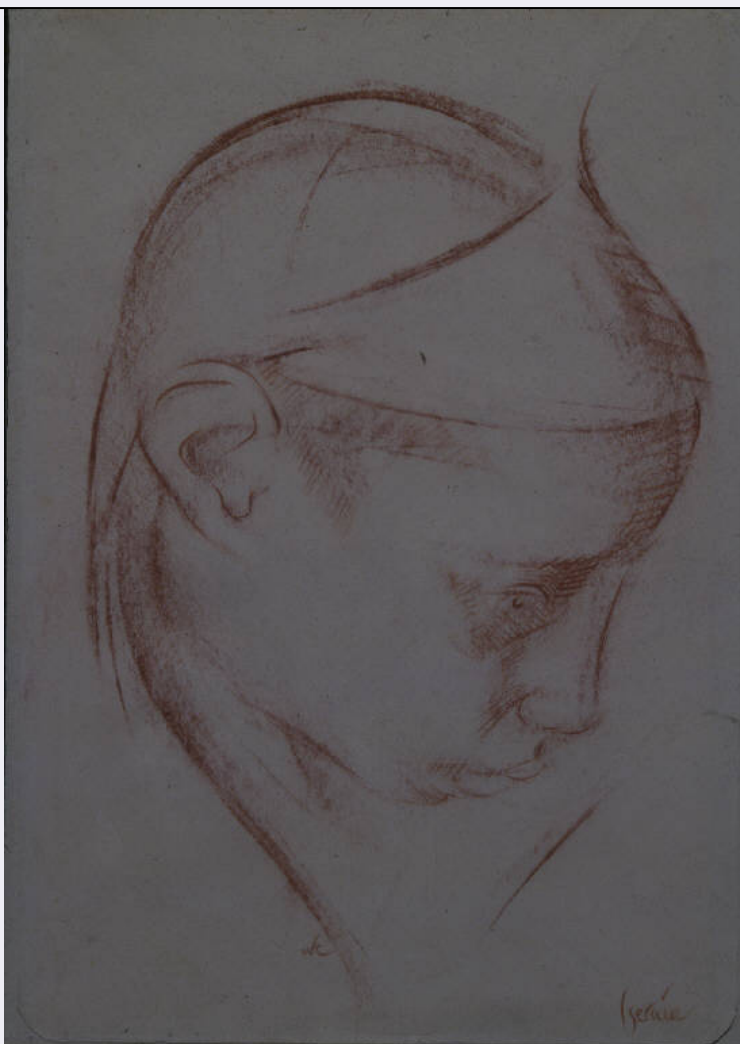


# SCHEDA



## CD - CODICI

TSK - Tipo Scheda OA

LIR - Livello ricerca P

### NCT - CODICE UNIVOCO

NCTR - Codice regione 03

NCTN - Numero catalogo generale 01970342

ESC - Ente schedatore R03

ECP - Ente competente S27

## OG - OGGETTO

### OGT - OGGETTO

OGTD - Definizione disegno

OGTV - Identificazione opera isolata

### SGT - SOGGETTO

SGTI - Identificazione FIGURE

SGTT - Titolo Child Sad - Isernia

## LC - LOCALIZZAZIONE GEOGRAFICO-AMMINISTRATIVA

### PVC - LOCALIZZAZIONE GEOGRAFICO-AMMINISTRATIVA ATTUALE

PVCS - Stato Italia

<b>PVCR - Regione</b>	Lombardia
<b>PVCP - Provincia</b>	MI
<b>PVCC - Comune</b>	Buccinasco
<b>LDC - COLLOCAZIONE SPECIFICA</b>	
<b>LDCT - Tipologia</b>	casa
<b>LDCN - Denominazione</b>	Casa Viale Lombardia 10
<b>LDCU - Denominazione spazio viabilistico</b>	Viale Lombardia 10
<b>LDCM - Denominazione raccolta</b>	The William G. Congdon Foundation
<b>UB - UBICAZIONE E DATI PATRIMONIALI</b>	
<b>INV - INVENTARIO DI MUSEO O SOPRINTENDENZA</b>	
<b>INVN - Numero</b>	d.026.00
<b>INVD - Data</b>	1990
<b>DT - CRONOLOGIA</b>	
<b>DTZ - CRONOLOGIA GENERICA</b>	
<b>DTZG - Secolo</b>	sec. XX
<b>DTZS - Frazione di secolo</b>	seconda metà
<b>DTS - CRONOLOGIA SPECIFICA</b>	
<b>DTSI - Da</b>	1943
<b>DTSF - A</b>	1943
<b>DTM - Motivazione cronologia</b>	analisi stilistica
<b>AU - DEFINIZIONE CULTURALE</b>	
<b>AUT - AUTORE</b>	
<b>AUTR - Riferimento all'intervento</b>	autore
<b>AUTM - Motivazione dell'attribuzione</b>	sigla
<b>AUTN - Nome scelto</b>	Congdon Grosvenor, William
<b>AUTA - Dati anagrafici</b>	1912/ 1998
<b>AUTH - Sigla per citazione</b>	10001000
<b>ATB - AMBITO CULTURALE</b>	
<b>ATBD - Denominazione</b>	ambito statunitense Action Painting
<b>ATBR - Riferimento all'intervento</b>	autore
<b>ATBM - Motivazione dell'attribuzione</b>	sigla
<b>MT - DATI TECNICI</b>	
<b>MTC - Materia e tecnica</b>	sanguigna su carta
<b>MIS - MISURE</b>	
<b>MISU - Unita'</b>	cm
<b>MISA - Altezza</b>	22
<b>MISL - Larghezza</b>	15
<b>MISV - Varie</b>	scorniciato

**CO - CONSERVAZIONE****STC - STATO DI CONSERVAZIONE**

<b>STCC - Stato di conservazione</b>	buono
--------------------------------------	-------

**DA - DATI ANALITICI****DES - DESCRIZIONE**

<b>DESO - Indicazioni sull'oggetto</b>	NR
<b>DESI - Codifica Iconclass</b>	NR
<b>DESS - Indicazioni sul soggetto</b>	RITRATTO: bambino.

**ISR - ISCRIZIONI**

<b>ISRC - Classe di appartenenza</b>	documentaria
<b>ISRL - Lingua</b>	italiano
<b>ISRS - Tecnica di scrittura</b>	a penna/ a stampa
<b>ISRT - Tipo di caratteri</b>	corsivo/ lettere capitali
<b>ISRP - Posizione</b>	etichetta adesiva retro pannello alto a destra
<b>ISRA - Autore</b>	Mangini, Paolo
<b>ISRI - Trascrizione</b>	THE FOUNDATION/ FOR IMPROVING UNDERSTANDING/ OF THE ARTS/ AUTORE WILLIAM CONGDON/ TITOLO ISERNIA (CHILD'S HEAD)/ DATA 1943/ MISURE cm 22 x 15 CODICE d. 026.00/ TECNICA MATITA SU CARTA/ DONAZIONE CONF. 15 /04/1990/ FONDAZIONE COMPrensIONE ARTI/ VIALE LOMBARDIA 10 20090 BUCCINASCO (MILANO) ITALIA Paolo Mangini

**ISR - ISCRIZIONI**

<b>ISRC - Classe di appartenenza</b>	documentaria
<b>ISRL - Lingua</b>	italiano
<b>ISRS - Tecnica di scrittura</b>	a sanguigna
<b>ISRT - Tipo di caratteri</b>	corsivo/ lettere capitali
<b>ISRP - Posizione</b>	fronte in basso al centro
<b>ISRA - Autore</b>	Congdon Grosvenor, William
<b>ISRI - Trascrizione</b>	WC

**ISR - ISCRIZIONI**

<b>ISRC - Classe di appartenenza</b>	documentaria
<b>ISRL - Lingua</b>	italiano
<b>ISRS - Tecnica di scrittura</b>	a sanguigna
<b>ISRT - Tipo di caratteri</b>	corsivo/ lettere capitali
<b>ISRP - Posizione</b>	fronte angolo in basso a destra
<b>ISRA - Autore</b>	Congdon Grosvenor, William
<b>ISRI - Trascrizione</b>	Isernia
	I disegni del periodo di guerra, 1942-45, costituiscono le prime prove autonome e non accademiche di Congdon. Mentre è ambulanziere con

**NSC - Notizie storico-critiche**

l;American Field Service, organizzazione volta al soccorso dei feriti sul campo di battaglia, nasce in Congdon una nuova vena artistica prima inespresa. Segue in questo periodo gli spostamenti del VIII armata Britannica, il che lo porta da El Alamein al campo di concentramento di Bergen Belsen, fino all;Italia del Sud nel primo dopo guerra. Si tratta di schizzi realizzati a matita, carboncino, sanguigna... su fogli di taccuino che Congdon realizza "in presa diretta". Accanto ai disegni dei moribondi Congdon si prodiga in una produzione di ritratti decisamente meno espressionisti ma comunque drammatici, sono immagini di uomini, donne, bambini che non mostrano la guerra nelle sue ferite esterne, ma che ne hanno comunque condiviso con lui l;esperienza.

**TU - CONDIZIONE GIURIDICA E VINCOLI****ACQ - ACQUISIZIONE**

<b>ACQT - Tipo acquisizione</b>	donazione
<b>ACQN - Nome</b>	Congdon Grosvenor, William
<b>ACQD - Data acquisizione</b>	1990/04/15
<b>ACQL - Luogo acquisizione</b>	Buccinasco MI

**CDG - CONDIZIONE GIURIDICA**

<b>CDGG - Indicazione generica</b>	proprietà privata
<b>CDGS - Indicazione specifica</b>	The William G. Congdon Foundation
<b>CDGI - Indirizzo</b>	Viale Lombardia, 10 - Buccinasco MI

**DO - FONTI E DOCUMENTI DI RIFERIMENTO****FTA - DOCUMENTAZIONE FOTOGRAFICA**

<b>FTAX - Genere</b>	documentazione allegata
<b>FTAP - Tipo</b>	diapositiva colore
<b>FTAN - Codice identificativo</b>	R03 OA-WG020-00309_01

**AD - ACCESSO AI DATI****ADS - SPECIFICHE DI ACCESSO AI DATI**

<b>ADSP - Profilo di accesso</b>	1
<b>ADSM - Motivazione</b>	scheda contenente dati liberamente accessibili

**CM - COMPILAZIONE****CMP - COMPILAZIONE**

<b>CMPD - Data</b>	2009
<b>CMPN - Nome</b>	Le Donne, Maria Elisa
<b>FUR - Funzionario responsabile</b>	Gesti, F.