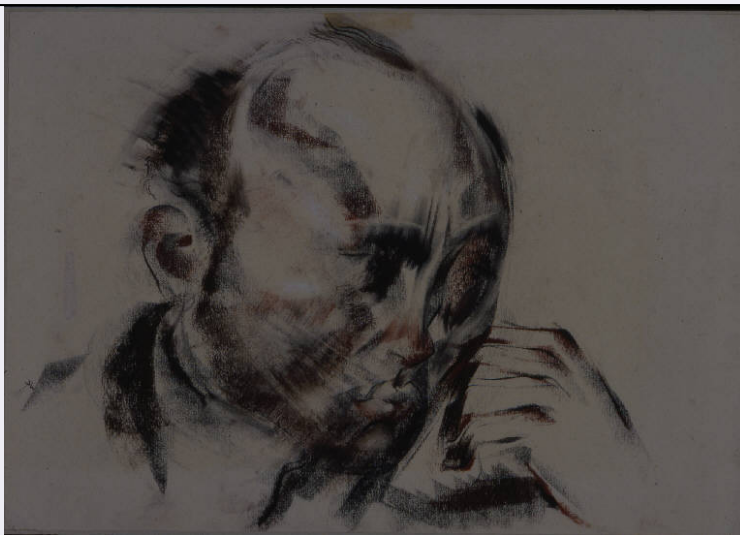


SCHEDA



CD - CODICI

TSK - Tipo Scheda	OA
LIR - Livello ricerca	P
NCT - CODICE UNIVOCO	
NCTR - Codice regione	03
NCTN - Numero catalogo generale	01970339
ESC - Ente schedatore	R03
ECP - Ente competente	S27

OG - OGGETTO

OGT - OGGETTO

OGTD - Definizione	disegno
OGTV - Identificazione	opera isolata

SGT - SOGGETTO

SGTI - Identificazione	RITRATTO MASCHILE
SGTT - Titolo	Head

LC - LOCALIZZAZIONE GEOGRAFICO-AMMINISTRATIVA

PVC - LOCALIZZAZIONE GEOGRAFICO-AMMINISTRATIVA ATTUALE

PVCS - Stato	Italia
PVCR - Regione	Lombardia
PVCP - Provincia	MI
PVCC - Comune	Buccinasco

LDC - COLLOCAZIONE SPECIFICA

LDCT - Tipologia	casa
LDCN - Denominazione	Casa Viale Lombardia 10
LDCU - Denominazione spazio viabilistico	Viale Lombardia 10
LDCM - Denominazione raccolta	The William G. Congdon Foundation

UB - UBICAZIONE E DATI PATRIMONIALI

INV - INVENTARIO DI MUSEO O SOPRINTENDENZA**INVN - Numero** d.031.00**INVD - Data** 1990**DT - CRONOLOGIA****DTZ - CRONOLOGIA GENERICA****DTZG - Secolo** sec. XX**DTZS - Frazione di secolo** seconda metà**DTS - CRONOLOGIA SPECIFICA****DTSI - Da** 1944**DTSF - A** 1944**DTM - Motivazione cronologia** iscrizione**AU - DEFINIZIONE CULTURALE****AUT - AUTORE****AUTR - Riferimento all'intervento** autore**AUTM - Motivazione dell'attribuzione** sigla**AUTN - Nome scelto** Congdon Grosvenor, William**AUTA - Dati anagrafici** 1912/ 1998**AUTH - Sigla per citazione** 10001000**ATB - AMBITO CULTURALE****ATBD - Denominazione** ambito statunitense Action Painting**ATBR - Riferimento all'intervento** autore**ATBM - Motivazione dell'attribuzione** sigla**MT - DATI TECNICI****MTC - Materia e tecnica** matita/ sanguigna/ carboncino/ gessetto su carta**MIS - MISURE****MISU - Unita'** cm**MISA - Altezza** 24**MISL - Larghezza** 33**MISV - Varie** scorniciato**CO - CONSERVAZIONE****STC - STATO DI CONSERVAZIONE****STCC - Stato di conservazione** buono**DA - DATI ANALITICI****DES - DESCRIZIONE****DESO - Indicazioni sull'oggetto** NR**DESI - Codifica Iconclass** NR**DESS - Indicazioni sul soggetto** RITRATTO.

ISR - ISCRIZIONI

ISRC - Classe di appartenenza	documentaria
ISRL - Lingua	italiano
ISRS - Tecnica di scrittura	a matita
ISRT - Tipo di caratteri	corsivo/ lettere capitali
ISRP - Posizione	fronte angolo in basso a destra
ISRA - Autore	Congdon Grosvenor, William
ISRI - Trascrizione	WC

ISR - ISCRIZIONI

ISRC - Classe di appartenenza	documentaria
ISRL - Lingua	italiano
ISRS - Tecnica di scrittura	a matita
ISRT - Tipo di caratteri	corsivo/ lettere capitali
ISRP - Posizione	fronte in basso a destra
ISRA - Autore	Mangini, Paolo
ISRI - Trascrizione	THE FOUNDATION/ FOR IMPROVING UNDERSTANDING/ OF THE ARTS/ AUTORE WILLIAM CONGDON/ TITOLO HEAD/ DATA 1944(?)/ MISURE cm 24 x 33 CODICE d.031.00/ TECNICA MATITA SU CARTA/ DONAZIONE CONF. 15/04/1990/ FONDAZIONE COMPrensIONE ARTI/ VIALE LOMBARDIA 10 20090 BUCCINASCO (MILANO) ITALIA Paolo Mangini

NSC - Notizie storico-critiche

I disegni del periodo di guerra, 1942-45, costituiscono le prime prove autonome e non accademiche di Congdon. Mentre è ambulanziere con l'American Field Service, organizzazione volta al soccorso dei feriti sul campo di battaglia, nasce in Congdon una nuova vena artistica prima inespresa. Segue in questo periodo gli spostamenti del VIII armata Britannica, il che lo porta da El Alamein al campo di concentramento di Bergen Belsen, fino all'Italia del Sud nel primo dopo guerra. Si tratta di schizzi realizzati a matita, carboncino, sanguigna... su fogli di taccuino che Congdon realizza "in presa diretta". Accanto ai disegni dei moribondi Congdon si prodiga in una produzione di ritratti decisamente meno espressionisti ma comunque drammatici, sono immagini di uomini, donne, bambini che non mostrano la guerra nelle sue ferite esterne, ma che ne hanno comunque condiviso con lui l'esperienza.

TU - CONDIZIONE GIURIDICA E VINCOLI**ACQ - ACQUISIZIONE**

ACQT - Tipo acquisizione	donazione
ACQN - Nome	Congdon Grosvenor, William
ACQD - Data acquisizione	1990/04/15
ACQL - Luogo acquisizione	Buccinasco MI

CDG - CONDIZIONE GIURIDICA

CDGG - Indicazione generica	proprietà privata
CDGS - Indicazione specifica	The William G. Congdon Foundation

CDGI - Indirizzo

Viale Lombardia, 10 - Buccinasco MI

DO - FONTI E DOCUMENTI DI RIFERIMENTO**FTA - DOCUMENTAZIONE FOTOGRAFICA****FTAX - Genere**

documentazione allegata

FTAP - Tipo

diapositiva colore

FTAN - Codice identificativo

R03 OA-WG020-00312_01

BIB - BIBLIOGRAFIA**BIBX - Genere**

bibliografia specifica

BIBA - Autore

Fabbri L.

BIBD - Anno di edizione

1995

BIBH - Sigla per citazione

NR

BIBI - V., tavv., figg.

tav. 50

BIB - BIBLIOGRAFIA**BIBX - Genere**

bibliografia specifica

BIBA - Autore

Bellasi P./ Emiliani A.

BIBD - Anno di edizione

1996

BIBH - Sigla per citazione

NR

BIBI - V., tavv., figg.

tav. 50

MST - MOSTRE**MSTT - Titolo**

William Congdon. A immagine e somiglianza.

MSTL - Luogo

Faenza1995, , 50

MSTD - Data

NR

MST - MOSTRE**MSTT - Titolo**

William Congdon. A immagine e somiglianza.

MSTL - Luogo

Bologna, , 1996

MSTD - Data

NR

AD - ACCESSO AI DATI**ADS - SPECIFICHE DI ACCESSO AI DATI****ADSP - Profilo di accesso**

1

ADSM - Motivazione

scheda contenente dati liberamente accessibili

CM - COMPILAZIONE**CMP - COMPILAZIONE****CMPD - Data**

2009

CMPN - Nome

Le Donne, Maria Elisa

**FUR - Funzionario
responsabile**

Gesti, F.