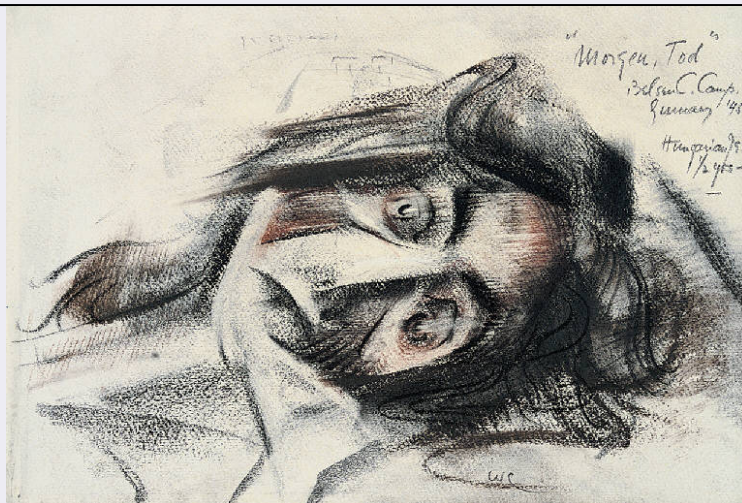


SCHEDA



CD - CODICI

TSK - Tipo Scheda OA

LIR - Livello ricerca P

NCT - CODICE UNIVOCO

NCTR - Codice regione 03

NCTN - Numero catalogo generale 01970334

ESC - Ente schedatore R03

ECP - Ente competente S27

OG - OGGETTO

OGT - OGGETTO

OGTD - Definizione disegno

OGTV - Identificazione opera isolata

SGT - SOGGETTO

SGTI - Identificazione RITRATTO FEMMINILE

SGTT - Titolo Morgen Tod - Belsen Conc. Camp.

LC - LOCALIZZAZIONE GEOGRAFICO-AMMINISTRATIVA

PVC - LOCALIZZAZIONE GEOGRAFICO-AMMINISTRATIVA ATTUALE

PVCS - Stato Italia

PVCR - Regione Lombardia

PVCP - Provincia MI

PVCC - Comune Buccinasco

LDC - COLLOCAZIONE SPECIFICA

LDCT - Tipologia casa

LDCN - Denominazione Casa Viale Lombardia 10

LDCU - Denominazione spazio viabilistico Viale Lombardia 10

LDCM - Denominazione raccolta The William G. Congdon Foundation

UB - UBICAZIONE E DATI PATRIMONIALI

INV - INVENTARIO DI MUSEO O SOPRINTENDENZA**INVN - Numero** d.036.00**INVD - Data** 1989**DT - CRONOLOGIA****DTZ - CRONOLOGIA GENERICA****DTZG - Secolo** sec. XX**DTZS - Frazione di secolo** seconda metà**DTS - CRONOLOGIA SPECIFICA****DTSI - Da** 1945**DTSF - A** 1945**DTM - Motivazione cronologia** iscrizione**AU - DEFINIZIONE CULTURALE****AUT - AUTORE****AUTR - Riferimento all'intervento** autore**AUTM - Motivazione dell'attribuzione** sigla**AUTN - Nome scelto** Congdon Grosvenor, William**AUTA - Dati anagrafici** 1912/ 1998**AUTH - Sigla per citazione** 10001000**ATB - AMBITO CULTURALE****ATBD - Denominazione** ambito statunitense Action Painting**ATBR - Riferimento all'intervento** autore**ATBM - Motivazione dell'attribuzione** sigla**MT - DATI TECNICI****MTC - Materia e tecnica** matita/ sanguigna/ carboncino su carta**MIS - MISURE****MISU - Unita'** cm**MISA - Altezza** 26**MISL - Larghezza** 33**MISV - Varie** scorniciato**CO - CONSERVAZIONE****STC - STATO DI CONSERVAZIONE****STCC - Stato di conservazione** buono**DA - DATI ANALITICI****DES - DESCRIZIONE****DESO - Indicazioni sull'oggetto** NR**DESI - Codifica Iconclass** NR**DESS - Indicazioni sul soggetto** RITRATTO: uomo.

ISR - ISCRIZIONI

ISRC - Classe di appartenenza	documentaria
ISRL - Lingua	italiano
ISRS - Tecnica di scrittura	a matita
ISRT - Tipo di caratteri	corsivo/ lettere capitali
ISRP - Posizione	fronte in basso al centro
ISRA - Autore	Congdon Grosvenor, William
ISRI - Trascrizione	WC

ISR - ISCRIZIONI

ISRC - Classe di appartenenza	documentaria
ISRL - Lingua	italiano
ISRS - Tecnica di scrittura	a penna/ a stampa
ISRT - Tipo di caratteri	corsivo/ lettere capitali
ISRP - Posizione	etichetta adesiva retro pannello alto a destra
ISRA - Autore	Mangini, Paolo
ISRI - Trascrizione	THE FOUNDATION/ FOR IMPROVING UNDERSTANDING/ OF THE ARTS/ AUTORE WILLIAM CONGDON/ TITOLO MORGEN TOD - BELSEN CONC. CAMP/ DATA 1945/ MISURE cm. 26 x 33 CODICE d.036.00/ TECNICA MATITA SU CARTA/ DONAZIONE CONF. 31/10/1989/ FONDAZIONE COMPrensIONE ARTI/ VIALE LOMBARDIA 10 20090 BUCCINASCO (MILANO) ITALIA Paolo Mangini

ISR - ISCRIZIONI

ISRC - Classe di appartenenza	documentaria
ISRL - Lingua	inglese
ISRS - Tecnica di scrittura	a matita
ISRT - Tipo di caratteri	corsivo/ lettere capitali
ISRP - Posizione	fronte angolo in alto a destra
ISRA - Autore	Congdon Grosvenor, William
ISRI - Trascrizione	"Morgen, Tod"/ Belsen C. Camp./ Germany '45./ Hungarian Jew/ 1 1/2 yrs

ISR - ISCRIZIONI

ISRC - Classe di appartenenza	documentaria
ISRL - Lingua	italiano
ISRS - Tecnica di scrittura	a macchina/ a stampa
ISRT - Tipo di caratteri	corsivo/ lettere capitali
ISRP - Posizione	etichetta adesiva retro cornice in alto a sinistra
ISRI - Trascrizione	SAIMA Servizi S.r.l./ Via Caviglia, 11 - 20139 Milano/ Tel. 02/55.220.1-Telefax 02/57301943-Telex 314370-326132/ MORGEN TOD - BELSEN CONC. CAMP., 1/ 26 x 33 F.I.U.A.
	I disegni del periodo di guerra, 1942-45, costituiscono le prime prove autonome e non accademiche di Congdon. Mentre è ambulanziere con

NSC - Notizie storico-critiche

Il American Field Service, organizzazione volta al soccorso dei feriti sul campo di battaglia, nasce in Congdon una nuova vena artistica prima inespresa. Segue in questo periodo gli spostamenti del VIII armata Britannica, il che lo porta da El Alamein al campo di concentramento di Bergen Belsen, fino all' Italia del Sud nel primo dopo guerra. Si tratta di schizzi realizzati a matita, carboncino, sanguigna... su fogli di taccuino che Congdon realizza "in presa diretta". L' impeto sotteso a tutta questa produzione è la ricerca di una salvezza e redenzione tentata dei soggetti al di là della cura medica che Congdon come ambulanziera poteva offrire in quel momento. L' ambulanza diventa quindi il primo "studio dell' artista", popolandosi dei ritratti veloci ma descrittivamente realistici di tutti gli uomini che vi sono passati.

TU - CONDIZIONE GIURIDICA E VINCOLI**ACQ - ACQUISIZIONE**

ACQT - Tipo acquisizione	donazione
ACQN - Nome	Congdon Grosvenor, William
ACQD - Data acquisizione	1989/10/31
ACQL - Luogo acquisizione	Buccinasco MI

CDG - CONDIZIONE GIURIDICA

CDGG - Indicazione generica	proprietà privata
CDGS - Indicazione specifica	The William G. Congdon Foundation
CDGI - Indirizzo	Viale Lombardia, 10 - Buccinasco MI

DO - FONTI E DOCUMENTI DI RIFERIMENTO**FTA - DOCUMENTAZIONE FOTOGRAFICA**

FTAX - Genere	documentazione allegata
FTAP - Tipo	diapositiva colore
FTAN - Codice identificativo	R03 OA-WG020-00317_01

BIB - BIBLIOGRAFIA

BIBX - Genere	bibliografia specifica
BIBA - Autore	Balzarotti R.
BIBD - Anno di edizione	1983
BIBH - Sigla per citazione	NR
BIBN - V., pp., nn.	p. 20
BIBI - V., tavv., figg.	fig. 1

BIB - BIBLIOGRAFIA

BIBX - Genere	bibliografia specifica
BIBA - Autore	Mazzariol G.
BIBD - Anno di edizione	1981
BIBH - Sigla per citazione	NR
BIBI - V., tavv., figg.	tav. 110

BIB - BIBLIOGRAFIA

BIBX - Genere	bibliografia specifica
BIBA - Autore	Barbieri G./ Balzarotti R.

BIBD - Anno di edizione	2001
BIBH - Sigla per citazione	NR
BIBN - V., pp., nn.	p. 23
BIBI - V., tavv., figg.	tav. 26
BIB - BIBLIOGRAFIA	
BIBX - Genere	bibliografia specifica
BIBA - Autore	Fabbri L.
BIBD - Anno di edizione	1995
BIBH - Sigla per citazione	NR
BIBI - V., tavv., figg.	tav. 54
BIB - BIBLIOGRAFIA	
BIBX - Genere	bibliografia specifica
BIBA - Autore	Bellasi P./ Emiliani A.
BIBD - Anno di edizione	1996
BIBH - Sigla per citazione	NR
BIBI - V., tavv., figg.	tav. 54
BIB - BIBLIOGRAFIA	
BIBX - Genere	bibliografia specifica
BIBA - Autore	Galli S.B.
BIBD - Anno di edizione	1995
BIBH - Sigla per citazione	NR
BIBN - V., pp., nn.	p. 124
BIB - BIBLIOGRAFIA	
BIBX - Genere	bibliografia specifica
BIBA - Autore	Selz P./ Balzarotti R./ Licht F.
BIBD - Anno di edizione	1992
BIBH - Sigla per citazione	NR
BIBN - V., pp., nn.	p. 65
BIBI - V., tavv., figg.	tav. 43
BIB - BIBLIOGRAFIA	
BIBX - Genere	bibliografia specifica
BIBA - Autore	Selz P./ Balzarotti R./ Licht F.
BIBD - Anno di edizione	1995
BIBH - Sigla per citazione	NR
BIBN - V., pp., nn.	p. 65
BIBI - V., tavv., figg.	tav. 43
BIB - BIBLIOGRAFIA	
BIBX - Genere	bibliografia specifica
BIBA - Autore	Balzarotti R./ Stabin A.
BIBD - Anno di edizione	1969
BIBH - Sigla per citazione	NR
BIBN - V., pp., nn.	p. 175

BIBI - V., tavv., figg.	tav. 1
BIB - BIBLIOGRAFIA	
BIBX - Genere	bibliografia specifica
BIBA - Autore	NR
BIBD - Anno di edizione	2005
BIBH - Sigla per citazione	NR
BIBN - V., pp., nn.	p. 41
BIB - BIBLIOGRAFIA	
BIBX - Genere	bibliografia specifica
BIBA - Autore	Galli S.B.
BIBD - Anno di edizione	2007
BIBH - Sigla per citazione	NR
BIBI - V., tavv., figg.	tav. 17
BIB - BIBLIOGRAFIA	
BIBX - Genere	bibliografia specifica
BIBA - Autore	Ratzinger J./ Congdon W.
BIBD - Anno di edizione	1998
BIBH - Sigla per citazione	NR
BIBN - V., pp., nn.	p. 61
BIBI - V., tavv., figg.	tav. 1
BIB - BIBLIOGRAFIA	
BIBX - Genere	bibliografia specifica
BIBA - Autore	Barbieri G./ Selz P./ Licht F./ Cacciari M./ Testo
BIBD - Anno di edizione	1998
BIBH - Sigla per citazione	NR
BIBN - V., pp., nn.	p. 20
BIBI - V., tavv., figg.	tav. 1
BIB - BIBLIOGRAFIA	
BIBX - Genere	bibliografia specifica
BIBA - Autore	Andreotti A.
BIBD - Anno di edizione	1987
BIBH - Sigla per citazione	NR
BIBI - V., tavv., figg.	tav. 31
MST - MOSTRE	
MSTT - Titolo	William Congdon
MSTL - Luogo	Ferrara, , 1981
MSTD - Data	NR
MST - MOSTRE	
MSTT - Titolo	William Congdon. A immagine e somiglianza.
MSTL - Luogo	Faenza, , 1995
MSTD - Data	NR
MST - MOSTRE	

MSTT - Titolo	William Congdon. A immagine e somiglianza.
MSTL - Luogo	Bologna, , 1996
MSTD - Data	NR
AD - ACCESSO AI DATI	
ADS - SPECIFICHE DI ACCESSO AI DATI	
ADSP - Profilo di accesso	1
ADSM - Motivazione	scheda contenente dati liberamente accessibili
CM - COMPILAZIONE	
CMP - COMPILAZIONE	
CMPD - Data	2009
CMPN - Nome	Le Donne, Maria Elisa
FUR - Funzionario responsabile	Gesti, F.