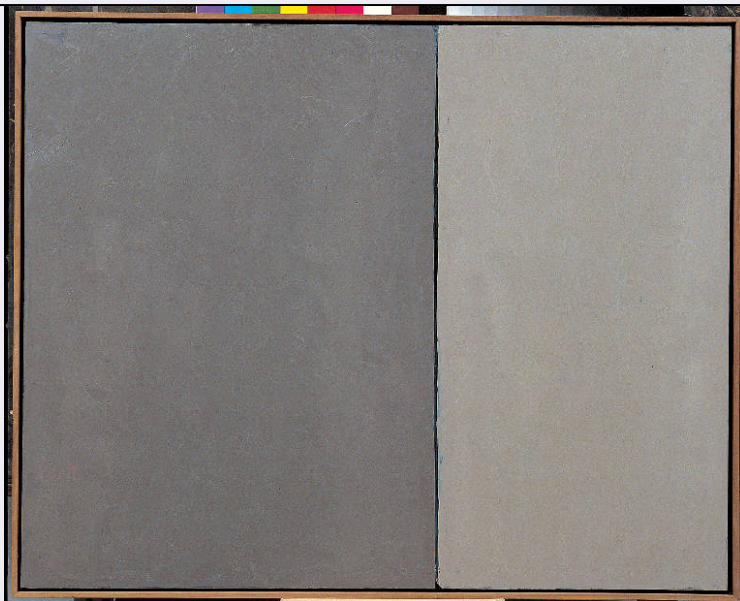


# SCHEDA



## CD - CODICI

TSK - Tipo Scheda OA

LIR - Livello ricerca P

### NCT - CODICE UNIVOCO

NCTR - Codice regione 03

NCTN - Numero catalogo generale 00654668

ESC - Ente schedatore R03

ECP - Ente competente S27

## OG - OGGETTO

### OGT - OGGETTO

OGTD - Definizione dipinto

OGTV - Identificazione opera isolata

### SGT - SOGGETTO

SGTI - Identificazione Paesaggio rurale

SGTT - Titolo Cielo - neve

## LC - LOCALIZZAZIONE GEOGRAFICO-AMMINISTRATIVA

### PVC - LOCALIZZAZIONE GEOGRAFICO-AMMINISTRATIVA ATTUALE

PVCS - Stato Italia

PVCR - Regione Lombardia

PVCP - Provincia MI

PVCC - Comune Buccinasco

### LDC - COLLOCAZIONE SPECIFICA

LDCT - Tipologia casa

LDCN - Denominazione Casa Viale Lombardia 10

LDCU - Denominazione spazio viabilistico Viale Lombardia, 10

LDCM - Denominazione

raccolta

The William G. Congdon Foundation

**UB - UBICAZIONE E DATI PATRIMONIALI****INV - INVENTARIO DI MUSEO O SOPRINTENDENZA**

INVN - Numero

679.00

INVD - Data

1995

**DT - CRONOLOGIA****DTZ - CRONOLOGIA GENERICA**

DTZG - Secolo

sec. XX

**DTS - CRONOLOGIA SPECIFICA**

DTSI - Da

1986

DTSV - Validita'

post

DTSF - A

1986

DTSL - Validita'

ante

DTM - Motivazione cronologia

iscrizione

**AU - DEFINIZIONE CULTURALE****AUT - AUTORE**AUTR - Riferimento  
all'intervento

autore

AUTM - Motivazione  
dell'attribuzione

sigla

AUTN - Nome scelto

Congdon Grosvenor, William

AUTA - Dati anagrafici

1912/ 1998

AUTH - Sigla per citazione

10001000

**ATB - AMBITO CULTURALE**

ATBD - Denominazione

ambito statunitense Action Painting

ATBR - Riferimento  
all'intervento

autore

ATBM - Motivazione  
dell'attribuzione

sigla

**MT - DATI TECNICI**

MTC - Materia e tecnica

olio su pannello

**MIS - MISURE**

MISU - Unita'

cm

MISA - Altezza

84

MISL - Larghezza

102

MISV - Varie

pannello senza cornice misura cm. 80 x 100

**CO - CONSERVAZIONE****STC - STATO DI CONSERVAZIONE**STCC - Stato di  
conservazione

buono

**DA - DATI ANALITICI****DES - DESCRIZIONE**DESO - Indicazioni  
sull'oggetto

NR

<b>DESI - Codifica Iconclass</b>	NR
<b>DESS - Indicazioni sul soggetto</b>	PAESAGGIO: campo, cielo; FENOMENI METEREologici: neve; STAGIONI: inverno.
<b>ISR - ISCRIZIONI</b>	
<b>ISRC - Classe di appartenenza</b>	documentaria
<b>ISRS - Tecnica di scrittura</b>	a pennarello dorato
<b>ISRT - Tipo di caratteri</b>	corsivo
<b>ISRP - Posizione</b>	retro
<b>ISRA - Autore</b>	Congdon Grosvenor, William
<b>ISRI - Trascrizione</b>	WC/ Cielo - Neve 29 I 86
<b>ISR - ISCRIZIONI</b>	
<b>ISRC - Classe di appartenenza</b>	documentaria
<b>ISRS - Tecnica di scrittura</b>	a penna/ a stampa
<b>ISRT - Tipo di caratteri</b>	corsivo/ lettere capitali
<b>ISRP - Posizione</b>	retro, etichetta
<b>ISRA - Autore</b>	The William G. Congdon Foundation
<b>ISRI - Trascrizione</b>	THE FOUNDATION / FOR IMPROVING UNDERSTANDING / OF THE ARTS / AUTORE William Congdon / TITOLO Cielo - neve / DATA 1986/01/29 / MISURE cm. 84 x cm. 104 / CODICE 679.00 / TECNICA olio su pannello / DONAZIONE CONF.1995 / FONDAZIONE COMPrensione ARTI / VIALE LOMBARDIA, 10 20090 BUCCINASCO (MILANO) ITALIA / firmato Paolo Mangini
<b>NSC - Notizie storico-critiche</b>	"Cielo-Neve", che ripropone il ribaltamento dell'orizzonte dei "Cielo e terra", testimonia della completa rinuncia a ogni movimento che non sia il purissimo accordo tra le due vaste e asimmetriche aree di colore e la vibrazione che la sottile linea divisoria - quasi un taglio alla Fontana - introduce nel loro punto di connesura. Un'armonia in grigio, ove i valori del cielo e della terra (cielo e neve, in questo caso) risultano rovesciati. Un altro passo verso lo "svuotamento" della immagine pittorica che costituirà una delle importanti linee di tendenza della pittura di Congdon verso la fine degli anni '80.
<b>TU - CONDIZIONE GIURIDICA E VINCOLI</b>	
<b>ACQ - ACQUISIZIONE</b>	
<b>ACQT - Tipo acquisizione</b>	donazione
<b>ACQN - Nome</b>	Congdon Grosvenor, William
<b>ACQD - Data acquisizione</b>	1995
<b>ACQL - Luogo acquisizione</b>	Buccinasco MI
<b>CDG - CONDIZIONE GIURIDICA</b>	
<b>CDGG - Indicazione generica</b>	proprietà privata
<b>CDGS - Indicazione specifica</b>	The William G. Congdon Foundation
<b>CDGI - Indirizzo</b>	Viale Lombardia, 10 - Buccinasco
<b>DO - FONTI E DOCUMENTI DI RIFERIMENTO</b>	

**FTA - DOCUMENTAZIONE FOTOGRAFICA**

<b>FTAX - Genere</b>	documentazione allegata
<b>FTAP - Tipo</b>	diapositiva colore
<b>FTAN - Codice identificativo</b>	R03 OA-WG010-00328_01

**BIB - BIBLIOGRAFIA**

<b>BIBX - Genere</b>	bibliografia specifica
<b>BIBA - Autore</b>	Balzarotti R.
<b>BIBD - Anno di edizione</b>	1990
<b>BIBH - Sigla per citazione</b>	NR
<b>BIBN - V., pp., nn.</b>	p. 108

**BIB - BIBLIOGRAFIA**

<b>BIBX - Genere</b>	bibliografia specifica
<b>BIBA - Autore</b>	Balzarotti R.
<b>BIBD - Anno di edizione</b>	1992
<b>BIBH - Sigla per citazione</b>	NR
<b>BIBN - V., pp., nn.</b>	p..323

**BIB - BIBLIOGRAFIA**

<b>BIBX - Genere</b>	bibliografia specifica
<b>BIBA - Autore</b>	Mangini Paolo
<b>BIBD - Anno di edizione</b>	2003
<b>BIBH - Sigla per citazione</b>	NR
<b>BIBI - V., tavv., figg.</b>	v.III t.I. f.115

**AD - ACCESSO AI DATI****ADS - SPECIFICHE DI ACCESSO AI DATI**

<b>ADSP - Profilo di accesso</b>	1
<b>ADSM - Motivazione</b>	scheda contenente dati liberamente accessibili

**CM - COMPILAZIONE****CMP - COMPILAZIONE**

<b>CMPD - Data</b>	2007
<b>CMPN - Nome</b>	Bandirali Laura
<b>FUR - Funzionario responsabile</b>	Morabito Sarina

**AN - ANNOTAZIONI**

<b>OSS - Osservazioni</b>	<CONV302> BIBR(1)=opera  <CONV302> BIBR(2)=opera  <CONV302> BIBR(3)=opera
---------------------------	---