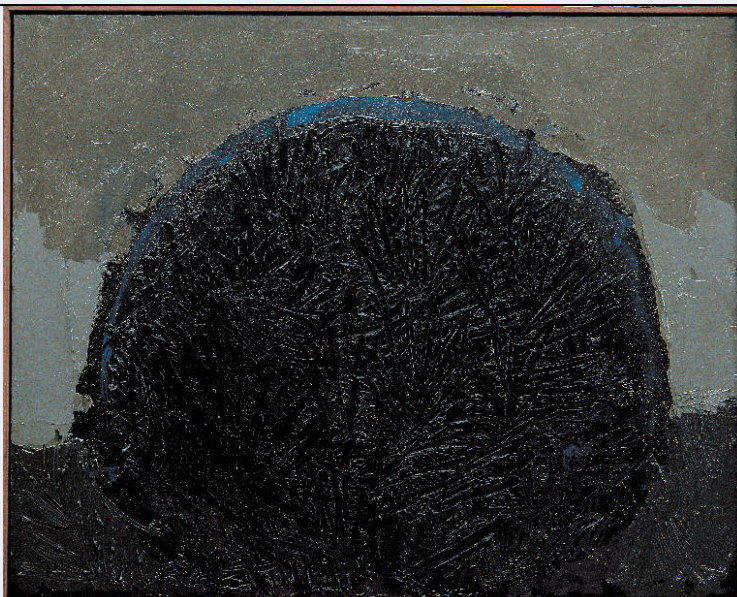


SCHEDA



CD - CODICI

TSK - Tipo Scheda OA

LIR - Livello ricerca P

NCT - CODICE UNIVOCO

NCTR - Codice regione 03

NCTN - Numero catalogo generale 00654677

ESC - Ente schedatore R03

ECP - Ente competente S27

OG - OGGETTO

OGT - OGGETTO

OGTD - Definizione dipinto

OGTV - Identificazione opera isolata

SGT - SOGGETTO

SGTI - Identificazione Paesaggio rurale

SGTT - Titolo Roveto, 2

LC - LOCALIZZAZIONE GEOGRAFICO-AMMINISTRATIVA

PVC - LOCALIZZAZIONE GEOGRAFICO-AMMINISTRATIVA ATTUALE

PVCS - Stato Italia

PVCR - Regione Lombardia

PVCP - Provincia MI

PVCC - Comune Buccinasco

LDC - COLLOCAZIONE SPECIFICA

LDCT - Tipologia casa

LDCN - Denominazione Casa Viale Lombardia 10

LDCU - Denominazione spazio viabilistico Viale Lombardia, 10

LDCM - Denominazione

raccolta	The William G. Congdon Foundation
-----------------	-----------------------------------

UB - UBICAZIONE E DATI PATRIMONIALI

INV - INVENTARIO DI MUSEO O SOPRINTENDENZA

INVN - Numero	695.00
----------------------	--------

INVD - Data	1999
--------------------	------

DT - CRONOLOGIA

DTZ - CRONOLOGIA GENERICA

DTZG - Secolo	sec. XX
----------------------	---------

DTS - CRONOLOGIA SPECIFICA

DTSI - Da	1986
------------------	------

DTSV - Validita'	post
-------------------------	------

DTSF - A	1986
-----------------	------

DTSL - Validita'	ante
-------------------------	------

DTM - Motivazione cronologia	iscrizione
-------------------------------------	------------

AU - DEFINIZIONE CULTURALE

AUT - AUTORE

AUTR - Riferimento all'intervento	autore
--	--------

AUTM - Motivazione dell'attribuzione	sigla
---	-------

AUTN - Nome scelto	Congdon Grosvenor, William
---------------------------	----------------------------

AUTA - Dati anagrafici	1912/ 1998
-------------------------------	------------

AUTH - Sigla per citazione	10001000
-----------------------------------	----------

ATB - AMBITO CULTURALE

ATBD - Denominazione	ambito statunitense Action Painting
-----------------------------	-------------------------------------

ATBR - Riferimento all'intervento	autore
--	--------

ATBM - Motivazione dell'attribuzione	sigla
---	-------

MT - DATI TECNICI

MTC - Materia e tecnica	olio su pannello
--------------------------------	------------------

MIS - MISURE

MISU - Unita'	cm
----------------------	----

MISA - Altezza	82
-----------------------	----

MISL - Larghezza	103
-------------------------	-----

MISV - Varie	pannello senza cornice misura cm. 80 x 100
---------------------	--

CO - CONSERVAZIONE

STC - STATO DI CONSERVAZIONE

STCC - Stato di conservazione	buono
--------------------------------------	-------

DA - DATI ANALITICI

DES - DESCRIZIONE

DESO - Indicazioni sull'oggetto	NR
--	----

DESI - Codifica Iconclass	NR
DESS - Indicazioni sul soggetto	PAESAGGIO: campo, cielo; PIANTE: rovetto.
ISR - ISCRIZIONI	
ISRC - Classe di appartenenza	documentaria
ISRS - Tecnica di scrittura	a pennarello dorato
ISRT - Tipo di caratteri	corsivo
ISRP - Posizione	retro
ISRA - Autore	Congdon Grosvenor, William
ISRI - Trascrizione	WC/ Roveto nero 2/ 27 X 86
ISR - ISCRIZIONI	
ISRC - Classe di appartenenza	documentaria
ISRS - Tecnica di scrittura	a penna/ a stampa
ISRT - Tipo di caratteri	corsivo/ lettere capitali
ISRP - Posizione	retro, etichetta
ISRA - Autore	The William G. Congdon Foundation
ISRI - Trascrizione	THE FOUNDATION / FOR IMPROVING UNDERSTANDING / OF THE ARTS / AUTORE William Congdon / TITOLO Roveto, 2 / DATA 1986/10/17 / MISURE cm. 84 x cm. 104 / CODICE 695.00 / TECNICA olio su pannello / DONAZIONE CONF.1999 / FONDAZIONE COMPrensione ARTI / VIALE LOMBARDIA, 10 20090 BUCCINASCO (MILANO) ITALIA / firmato Paolo Mangini
NSC - Notizie storico-critiche	Dopo sette anni l'artista ritorna sul motivo inaugurale della sua stagione lombarda, il cespuglio di rovi sul quale affaccia la finestra dello studio. Tuttavia, l'esuberante naturalismo dei precedenti si compone in una struttura formale più rigorosa: la grande e compatta massa sferica del cespuglio, quasi nera e fittamente incisa al suo interno, si staglia in una sospensione quasi metafisica, contro il cielo. Roveto, 2, come spesso avviene nelle riprese di un soggetto, è più grande e monumentale, più denso negli impasti e, pur potente nella sua presenza plastica, tradisce una maggior fatica e pesantezza nella costruzione, soprattutto se confrontato con la sospensione quasi metafisica del numero 1.
TU - CONDIZIONE GIURIDICA E VINCOLI	
ACQ - ACQUISIZIONE	
ACQT - Tipo acquisizione	donazione
ACQN - Nome	Congdon Grosvenor, William
ACQD - Data acquisizione	1999
ACQL - Luogo acquisizione	Buccinasco MI
CDG - CONDIZIONE GIURIDICA	
CDGG - Indicazione generica	proprietà privata
CDGS - Indicazione specifica	The William G. Congdon Foundation
CDGI - Indirizzo	Viale Lombardia, 10 - Buccinasco

DO - FONTI E DOCUMENTI DI RIFERIMENTO**FTA - DOCUMENTAZIONE FOTOGRAFICA**

FTAX - Genere	documentazione allegata
FTAP - Tipo	diapositiva colore
FTAN - Codice identificativo	R03 OA-WG010-00337_01

BIB - BIBLIOGRAFIA

BIBX - Genere	bibliografia specifica
BIBA - Autore	Mangini Paolo
BIBD - Anno di edizione	2003
BIBH - Sigla per citazione	NR
BIBI - V., tavv., figg.	v.III t.II. f.124

AD - ACCESSO AI DATI**ADS - SPECIFICHE DI ACCESSO AI DATI**

ADSP - Profilo di accesso	1
ADSM - Motivazione	scheda contenente dati liberamente accessibili

CM - COMPILAZIONE**CMP - COMPILAZIONE**

CMPD - Data	2007
CMPN - Nome	Bandirali Laura
FUR - Funzionario responsabile	Morabito Sarina

AN - ANNOTAZIONI

OSS - Osservazioni	<CONV302> BIBR(1)=opera
---------------------------	-------------------------