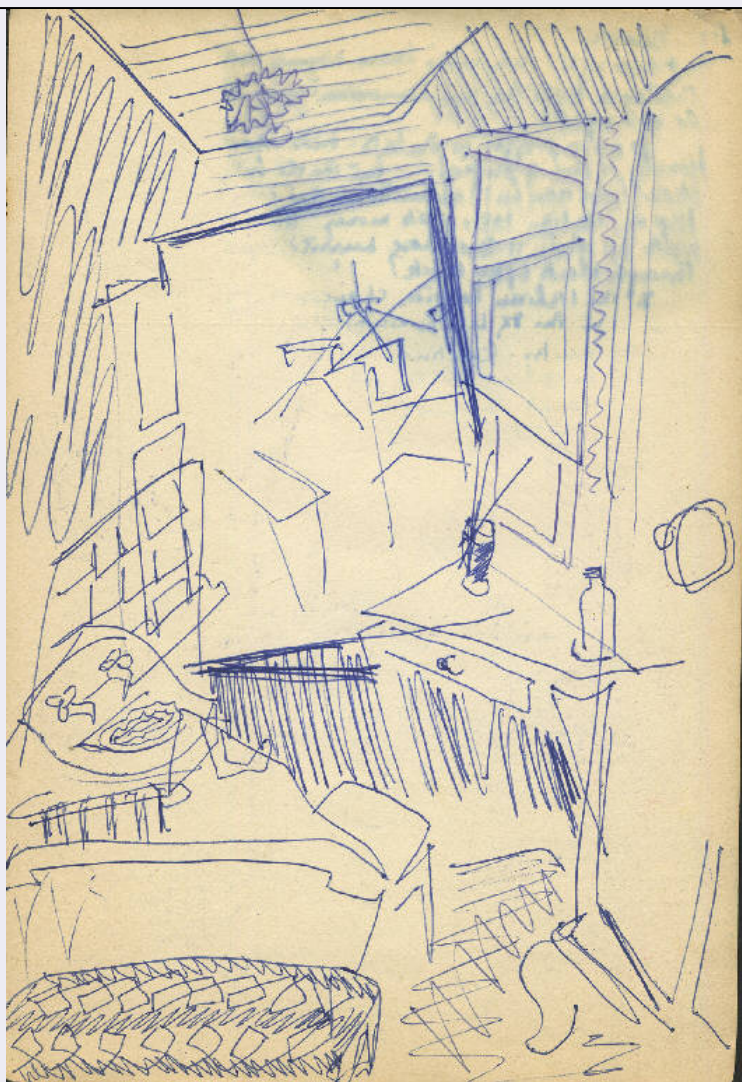


# SCHEDA



## CD - CODICI

TSK - Tipo Scheda	OA
LIR - Livello ricerca	P
NCT - CODICE UNIVOCO	
NCTR - Codice regione	03
NCTN - Numero catalogo generale	01970304
ESC - Ente schedatore	R03
ECP - Ente competente	S27

## OG - OGGETTO

### OGT - OGGETTO

OGTD - Definizione	disegno
OGTV - Identificazione	opera isolata

### SGT - SOGGETTO

SGTI - Identificazione	INTERNO DI CAMERA
SGTT - Titolo	Venezia

## LC - LOCALIZZAZIONE GEOGRAFICO-AMMINISTRATIVA

PVC - LOCALIZZAZIONE GEOGRAFICO-AMMINISTRATIVA ATTUALE

<b>PVCS - Stato</b>	Italia
<b>PVCR - Regione</b>	Lombardia
<b>PVCP - Provincia</b>	MI
<b>PVCC - Comune</b>	Buccinasco
<b>LDC - COLLOCAZIONE SPECIFICA</b>	
<b>LDCT - Tipologia</b>	casa
<b>LDCN - Denominazione</b>	Casa Viale Lombardia 10
<b>LDCU - Denominazione spazio viabilistico</b>	Viale Lombardia 10
<b>LDCM - Denominazione raccolta</b>	The William G. Congdon Foundation
<b>UB - UBICAZIONE E DATI PATRIMONIALI</b>	
<b>INV - INVENTARIO DI MUSEO O SOPRINTENDENZA</b>	
<b>INVN - Numero</b>	b1_02_v
<b>INVD - Data</b>	1998
<b>DT - CRONOLOGIA</b>	
<b>DTZ - CRONOLOGIA GENERICA</b>	
<b>DTZG - Secolo</b>	sec. XX
<b>DTZS - Frazione di secolo</b>	seconda metà
<b>DTS - CRONOLOGIA SPECIFICA</b>	
<b>DTSI - Da</b>	1949
<b>DTSF - A</b>	1949
<b>DTM - Motivazione cronologia</b>	documentazione
<b>AU - DEFINIZIONE CULTURALE</b>	
<b>AUT - AUTORE</b>	
<b>AUTR - Riferimento all'intervento</b>	autore
<b>AUTM - Motivazione dell'attribuzione</b>	analisi stilistica
<b>AUTM - Motivazione dell'attribuzione</b>	documentazione
<b>AUTN - Nome scelto</b>	Congdon Grosvenor, William
<b>AUTA - Dati anagrafici</b>	1912/ 1998
<b>AUTH - Sigla per citazione</b>	10001000
<b>ATB - AMBITO CULTURALE</b>	
<b>ATBD - Denominazione</b>	ambito statunitense Action Painting
<b>ATBR - Riferimento all'intervento</b>	autore
<b>ATBM - Motivazione dell'attribuzione</b>	analisi stilistica
<b>ATBM - Motivazione dell'attribuzione</b>	documentazione
<b>MT - DATI TECNICI</b>	
<b>MTC - Materia e tecnica</b>	penna su carta

**MIS - MISURE**

MISU - Unita'	cm
MISA - Altezza	18
MISL - Larghezza	26

**CO - CONSERVAZIONE****STC - STATO DI CONSERVAZIONE**

STCC - Stato di conservazione	buono
-------------------------------	-------

**DA - DATI ANALITICI****DES - DESCRIZIONE**

DESO - Indicazioni sull'oggetto	NR
DESI - Codifica Iconclass	NR
DESS - Indicazioni sul soggetto	INTERNO: letto, lavabo, tavolino, specchio, lampadario, bottiglia, vaso.

**NSC - Notizie storico-critiche**

Congdon si è raramente dedicato al disegno come forma espressiva autonoma, così la mole di disegni raccolti sui taccuini non sono altro che appunti visivi presi durante numerosi viaggi. In questo senso non è possibile, se non raramente, assegnare al singolo disegno un'opera finita direttamente corrispondente, così questi disegni non vengono nemmeno ad essere schizzi preparatori. La sommatoria di tutti i disegni relativi a un luogo danno origine a una serie di dipinti che non hanno un corrispettivo oggettivo nei disegni stessi. Tutto questo giustifica la presenza degli appunti all'interno delle immagini (colori, sfumature e spiegazioni di vario genere). Le città marinare sono nei taccuini di Congdon uno dei soggetti più presenti, data la sua abitudine di viaggiare in nave. Qui si sofferma nella descrizione dei posti più significativi da un punto di vista storico artistico ma non disdegna i dettagli quotidiani delle folle dei turisti come dei risvolti più privati che incontra nel suo soggiorno. Conosciamo così i dettagli dell'arredo degli interni (dal bar alla stanza d'albergo). Nei disegni veneziani il tratto si fa particolarmente ricco per arrivare a descrivere tutti gli archi di piazza San Marco, il brulichio delle folle viste dall'alto a passeggio sulle rive del canal grande ecc ecc. fino alle fantasie fiorate dei vestiti delle signore ai tavolini del bar. Le stanze d'albergo, qui come in altri taccuini, non possono non riportare alla memoria gli interni di Matisse, tanto dettagliati nella ricchezza di particolari da diventare un unico lavoro di superficie.

**TU - CONDIZIONE GIURIDICA E VINCOLI****ACQ - ACQUISIZIONE**

ACQT - Tipo acquisizione	legato
ACQN - Nome	Congdon Grosvenor, William
ACQD - Data acquisizione	1998
ACQL - Luogo acquisizione	Buccinasco MI

**CDG - CONDIZIONE GIURIDICA**

CDGG - Indicazione generica	proprietà privata
CDGS - Indicazione specifica	The William G. Congdon Foundation
CDGI - Indirizzo	Viale Lombardia, 10 - Buccinasco MI

**DO - FONTI E DOCUMENTI DI RIFERIMENTO****FTA - DOCUMENTAZIONE FOTOGRAFICA**

<b>FTAX - Genere</b>	documentazione allegata
<b>FTAP - Tipo</b>	fotografia digitale
<b>FTAN - Codice identificativo</b>	R03 OA-WG020-00347_01

**AD - ACCESSO AI DATI****ADS - SPECIFICHE DI ACCESSO AI DATI**

<b>ADSP - Profilo di accesso</b>	1
<b>ADSM - Motivazione</b>	scheda contenente dati liberamente accessibili

**CM - COMPILAZIONE****CMP - COMPILAZIONE**

<b>CMPD - Data</b>	2009
<b>CMPN - Nome</b>	Le Donne, Maria Elisa
<b>FUR - Funzionario responsabile</b>	Gesti, F.

**AN - ANNOTAZIONI**

<b>OSS - Osservazioni</b>	Dal taccuino "Venezia 49", n. t003 b1.
---------------------------	--